

مَسَار
masaar

أزاليا
Azalea

مجتمع أحلامك
في أحضان الطبيعة
Dream living
by the woodland

أسلوب حياة رسمته الطبيعة

تخيل ذلك للحظة..
شعور بالسكينة والراحة ينتظرك في بيتك..

هذا هو عنوانك الجديد.. حيث انشراح الصدر وسكينة النفس
وكانك في عالم آخر، بينما أنت على بعد دقائق من المدينة.

Lifestyles led by nature

Take a moment to breathe it in.
The cool tranquillity that welcomes you home.

This is your new address. A place to restore your spirit –
just minutes from the city, yet a world away.







مناظر خلابة تُلهمك وترتقي بأحلامك

هنا تتحرك الحياة بوتيرة مختلفة..
جدد طاقتك بعد يوم حافل بالعمل، وركز على أهم أولوياتك في الحياة:
الأمل، أسرتك وراحة البال.

هنا الأشجار البانعة والمساحات الخضراء من حولك ترحب بك وتدعوك
إلى جولة ممتعة بين أحضان الطبيعة، في تجمعات ومناطق مخصصة
للمشي والتنزه والجري وركوب الدراجات، وحتى فرصة التأمل والاسترخاء.

كيف تجدد نشاطك وتستمتع في مسار اليوم؟
يسرنا أن نضع بين يديك خيارات متنوعة لتختار منها ما يناسبك.

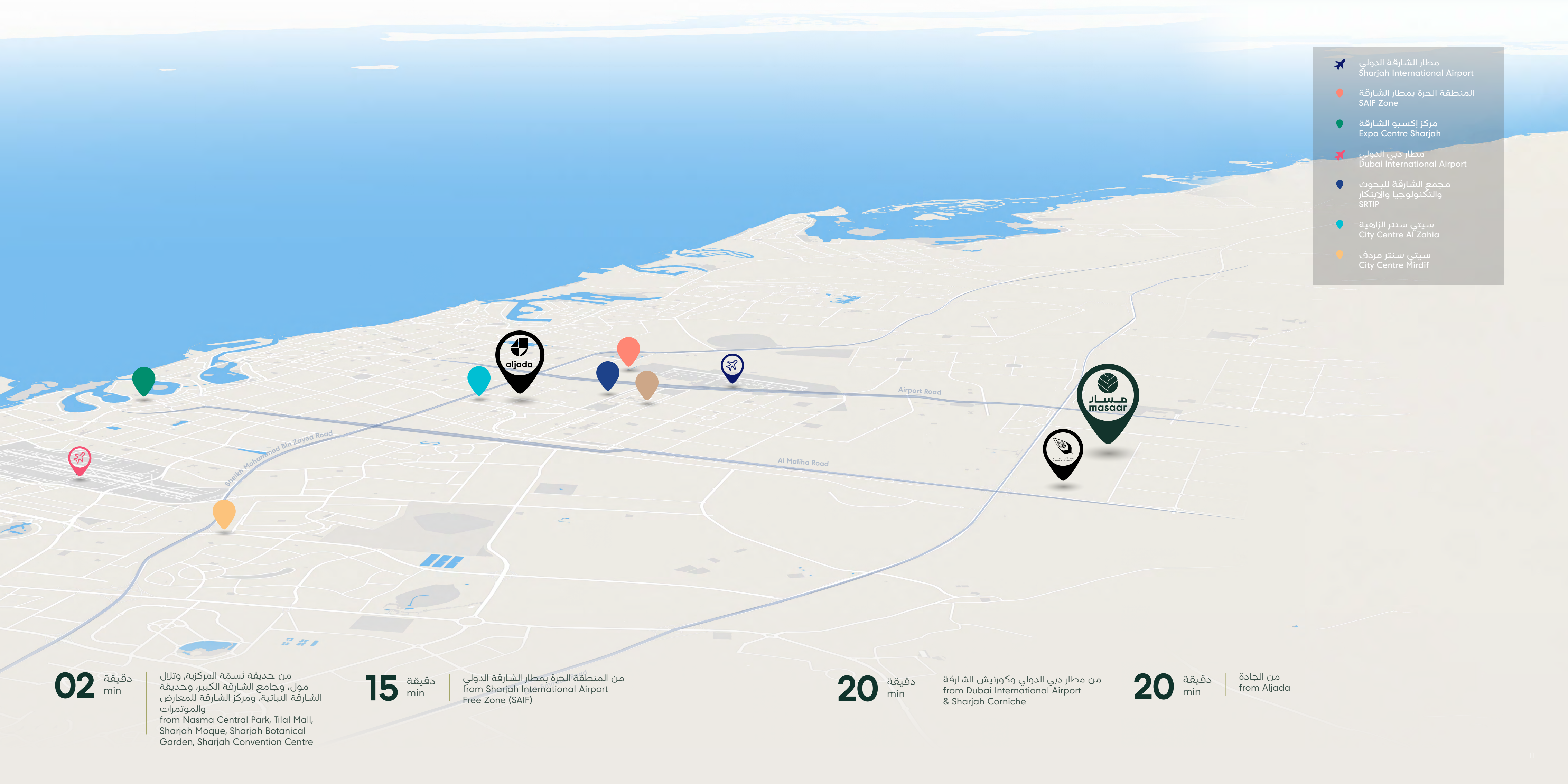
Surroundings that uplift and inspire

Life moves at a different pace here.
Recharge after a busy workday and refocus on the things that matter – love, family and peace of mind.

This is a place where trees outnumber people, inviting you to get outdoors and stay active. A long green spine winds through the community, with acres of refreshing space for forest walks, picnics, running, cycling or meditation.

How will you enjoy Masaar today? With so many ways to choose from, you can't go wrong.

- ✈ مطار الشارقة الدولي
Sharjah International Airport
- 📍 المنطقة الحرة بمطار الشارقة
SAIF Zone
- 📍 مركز إكسبو الشارقة
Expo Centre Sharjah
- ✈ مطار دبي الدولي
Dubai International Airport
- 📍 مجمع الشارقة للبحوث والتكنولوجيا والابتكار
SRTIP
- 📍 سيتي سنتر الزاهية
City Centre Al Zahia
- 📍 سيتي سنتر مردف
City Centre Mirdif



02

دقيقة
min

من حديقة نَسمة المركزية، وتلال مول، وجامع الشارقة الكبير، وحديقة الشارقة النباتية، ومركز الشارقة للمعارض والمؤتمرات
from Nasma Central Park, Tilal Mall, Sharjah Moque, Sharjah Botanical Garden, Sharjah Convention Centre

15

دقيقة
min

من المنطقة الحرة بمطار الشارقة الدولي
from Sharjah International Airport Free Zone (SAIF)

20

دقيقة
min

من مطار دبي الدولي وكورنيش الشارقة
from Dubai International Airport & Sharjah Corniche

20

دقيقة
min

من الجادة
from Aljada

سهل حياتك لتستمتع أكثر

يعد مسار واحة سكنية آمنة فهو يتكون من سبعة تجمعات سكنية بمداخل وبوابات منفصلة، ويضم مساحات خضراء شاسعة. كل ما تحتاجه من خدمات ستجده على بُعد خطوات.

- صمّمته أراد لتقديم لسكانه نقلة نوعية في أسلوب الحياة العصرية المتكاملة.
- في أحضان الطبيعة الخضراء: أكثر من 50,000 شجرة تجعله من أجمل الأماكن السكنية الهادئة في الإمارات.
- البيوت الذكية: مزوّدة بالتقنيات الحديثة لتعزيز الراحة والأمان والتواصل الفعال
- مركز مجتمعي مفتوح للعامة، بما في ذلك مركز استكشاف مسار، فيلا عرض، منطقة لعب مائية، ركن زاد لحافلات الطعام، ميدان تزلج، ساحة لعب للصغار، مع مركز متكامل للمحلات التجارية والمطاعم مع سوبرماركت ضخم سيفتح قريباً.
- أساليب حياة صحية: شبكة واسعة من مسارات المشي بين الأشجار إلى جانب باقة من المرافق الرياضية الخارجية.
- درب مُشجّر ومتواصل بطول 5 كيلومترات للدراجات الهوائية عبر المحور المركزي الأخضر في قلب المجتمع، حصرياً للمقيمين.
- مضمار للجري وركوب الدراجات الهوائية بطول 6.6 كم حول مجتمع مسار.
- مرافق التعليم: يضم مدرسة دولية كبيرة وحضانة.

Living well should feel this effortless

Masaar is a residential sanctuary formed by seven gated communities, with abundant green space and every necessity close at hand.

- Master-planned by Arada to deliver the ultimate lifestyle transformation for its residents.
- Green spine: Over 50,000 trees set in a wide forested space in the heart of Masaar make this spot the UAE's most serene residential community.
- Smart homes & smart home technology applied throughout the community.
- A community center that's already open to the public, including the Masaar Discovery Center, a show villa, water play area, Zad food truck park, skate park and kids adventure playground, with a full retail and dining center incorporating an anchor supermarket to come.
- Healthy lifestyles: An extensive network of forest walks alongside a host of outdoor sports facilities.
- A 5-kilometre looped and continuous woodland leisure cycling track running through the forested green spine in the heart of the community, for the exclusive use of residents.
- A 6.6-kilometre professional and continuous jogging and cycling track running through woodlands around the outside of the Masaar community.
- Education facilities: large international school and nursery.





هنا تجد توازنك المثالي في الحياة

انظر من حولك وستجد الانسجام الحقيقي بينك وبين الطبيعة.

يساعدك مسار على تحقيق توازن صحي ما بين العمل والترفيه، العائلة ووقتك الخاص، حياة المدينة وجمال الطبيعة.

هل تتوق لحياة اجتماعية بعيداً عن الإنترنت؟
ستجد في مسار ركناً هادئاً للجلوس والدراسة
مع أصدقائك وعائلتك. بحاجة للابتعاد عن كل ذلك؟
إنطلق بدراجتك الهوائية عبر دروب بطول 12 كم وسط مساحات
واسعة من الأشجار الكثيفة المتناثرة في جميع الأرجاء

تشعر بالحنين لحياة تنبض بالحيوية والإثارة؟ الخيارات كلها أمامك.
يمنحك مسار فرصة لتنعم بأجواء الهدوء والسكينة وتتواصل
مع العالم من حولك.

Find your perfect balance

Look around, you'll soon learn something. Nature reveals what true harmony looks like.

Masaar helps you strike a healthy balance in your own life – between work and play, family and “me” time, urban convenience and natural beauty.

Remember life offline? Find a quiet corner for a chat with friends and family. Need to get away from it all? Pedal your way across 12 kilometres of gorgeous cycling paths that wend their way through spacious woodland.

Masaar is all about feeling centred and connected to the world around you.



مهّد طريقك الخاص

أهلاً بك في أجواء السلام والهدوء والطبيعة الخلابة.
سوف يمهد لك مسار دربك نحو السعادة الغامرة، حيث
الازدهار والنجاح عنوانك.

لكل منا أسلوبه الخاص في الحياة.. بأذواقنا واختياراتنا.
كافئ نفسك بأسلوب حياة يليق بك، واختر ما يجعلك
أكثر سعادة.
سواء قمت بالجري اليومي عبر الممرات المشجرة أو قضيت
الأمسيات مع الأصدقاء أو حتى جلست في منزلك
الذكي أو غير ذلك من المزايا الرائعة في هذا المكان..

يوفر لك مسار كل ما تحتاجه لتحظى بحياة من
نوع آخر وكما يحلو لك.

Chart your own path

There's more to the name than meets the eye.
"Masaar" means "course" or "path" – a direction taken.

This is just the peaceful setting you need to chart your
own way to happiness; a place to grow and prosper.

No two people are exactly alike – so why follow
anyone else?

With peace, quiet, and plenty of space, you have
everything you need to fine-tune your own rich and
rewarding lifestyle. Pick and choose the things that
make you happiest. Whether that's a daily run through
the green spine, nights out with good friends or the
private serenity of a uniquely customised smart home.

Masaar gives you everything you need to design a life
as distinct as you are.



نقدّم لكم أزاليا

تقدّم أزاليا، المنطقة الرابعة التي سيتم إطلاقها في مسار، أسلوب حياة فاخر في أحد أسرع المجتمعات السكنية نمواً في دولة الإمارات العربية المتحدة. توفر أزاليا منازل مكونة من ست غرف نوم للمرة الأولى، مما يضيف بعداً آخر لهذه الوجهة الجذّابة.

توفّر المنطقة مجموعة كبيرة من المساحات والمخططات التي تلبي احتياجات مختلف العائلات، بدءاً من منازل التاون هاوس الفسيحة والمكونة من غرفتي نوم وصولاً إلى الفلل المميزة المكونة من ست غرف نوم.

وراء الباب الخلفي لكل منزل، مساحات خضراء شاسعة لمنحك تجربة حيوية غنية، ذلك بالإضافة إلى مرافق رياضية عالية الجودة على بعد مسافات قصيرة فقط.

سيستفيد جميع سكان أزاليا أيضاً من قرب مدرسة مسار الدولية، والتي تقع بجوار المنطقة وعلى مقربة من كل وحدة.

Introducing Azalea

The fourth district to be launched at Masaar, Azalea offers a premium lifestyle in what has rapidly become one of the most popular communities in the UAE. Six-bedroom homes have been introduced for the first time in Azalea, adding another dimension to this highly sought-after destination.

Enjoy a wide range of sizes and floorplans to suit your family's every need, from surprisingly spacious two-bedroom townhouses all the way up to six-bedroom signature villas.

An expansive woodland experience lies behind the back door of every home, with high-quality sports facilities just yards away.

All residents at Azalea also benefit from the close proximity of Masaar's international school, which is located next door to the district and is within walking distance from each unit.



المخطط الرئيسي لمشروع مسار Masaar master plan





Azalea master plan and unit typology

2 Bedroom Azalea Townhouse



3 Bedroom Azalea Townhouse



3 Bedroom Azalea Corner/End Townhouse



4 Bedroom Azalea Townhouse



4 Bedroom Azalea Corner/End Townhouse



4 Bedroom Azalea Villa - 1



4 Bedroom Azalea Villa - 2



5 Bedroom Azalea Forest Signature Villa



6 Bedroom Azalea Forest Signature Villa



المخطط الرئيسي وأصناف الوحدات السكنية في أزاليا

منزل أزاليا الريفي من غرفتي نوم

منزل أزاليا الريفي من 3 غرف نوم

منزل أزاليا الريفي بواجهتين من 3 غرف نوم

منزل أزاليا الريفي من 4 غرف نوم

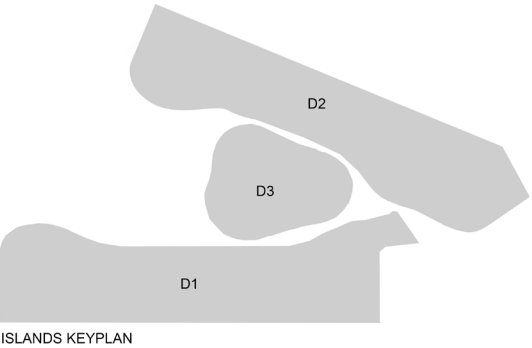
منزل أزاليا الريفي بواجهتين من 4 غرف نوم

فيلا أزاليا من 4 غرف نوم - 1

فيلا أزاليا من 4 غرف نوم - 2

فيلا أزاليا فوربيست الفاخرة من 5 غرف نوم

فيلا أزاليا فوربيست الفاخرة من 6 غرف نوم



منزل أزاليا الريفي من غرفتي نوم - A

منزل أنيق ومريح مع حديقة، شرفات، موقف سيارات مغطى، صالة معيشة وتناول طعام، غرفة غسيل، حمام ضيوف، غرفة نوم للخادمة وحمام، غرفة نوم رئيسية واسعة، ومنطقة لارتداء الملابس.

2 Bedroom Azalea Townhouse - A

A sleek and convenient home with a garden, balconies, covered parking, living and dining area, laundry room, guest bathroom, maid's bedroom and bathroom, and spacious master bedroom with dressing area.



2 Bedroom Azalea Townhouse – A

Ground Floor: 1,085 sq. ft.
First Floor: 880 sq. ft.

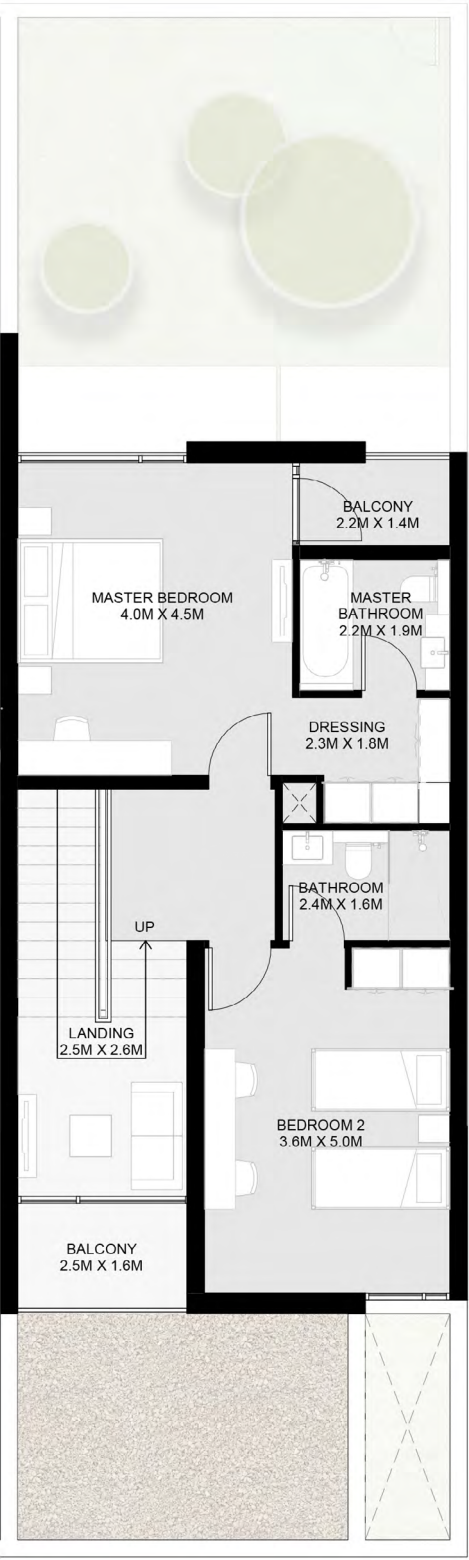
Total: 1,965 sq. ft.



Ground Floor

الطابق الأرضي: 1,085 قدم مربع
الطابق الأول: 880 قدم مربع

الإجمالي: 1,965 قدم مربع



First Floor

منزل أزاليا الريفي من غرفتي نوم

Measurements are indicative 'finish to finish' in Metric & Imperial excluding construction tolerance | Plot/unit dimensions may vary from brochure, and unit types/plans may exist as mirrored versions | All images used are for illustrative purposes only | Unless stated otherwise, all fittings and interior decorative items shown are for illustrative purposes only | The developer reserves the right to make alterations, at its absolute discretion, without any liability whatsoever up to the final 'as built' status.

تشير الأرقام الواردة إلى القياسات النهائية من سطح الحائط المشطوب إلى سطح الحائط المشطوب المقابل له وبالنسبة للوحدات المبردة والإنجليزية باستثناء التفاوت المسموح به في الأعمال الإنشائية | قد تختلف أبعاد القطع / الوحدات عما هو موضح في البرشور، وقد يتم عرض أصناف/مخططات الوحدات بنسخ معكوسة | جميع الصور الواردة هي لأغراض التوضيح فقط | جميع التجهيزات والديكورات الداخلية الواردة هي لأغراض التوضيح فقط، ما لم يرد خلاف ذلك صراحة | يحتفظ المطور، وفقاً لتقديره المطلق، بحقه في إجراء التعديلات دون أي مسؤولية مترتبة على ذلك حتى إنجاز العمل بصورة نهائية.

منزل أزاليا الريفي من غرفتي نوم - B

منزل أنيق ومريح مع حديقة، شرفات، موقف سيارات مغطى، صالة معيشة وتناول طعام، غرفة غسيل، حمام ضيوف، غرفة نوم للخدمة وحمام، غرفة نوم رئيسية واسعة، ومنطقة لارتداء الملابس.

2 Bedroom Azalea Townhouse - B

A sleek and convenient home with a garden, balconies, covered parking, living and dining area, laundry room, guest bathroom, maid's bedroom and bathroom, and spacious master bedroom with dressing area.



2 Bedroom Azalea Townhouse – B

Ground Floor: 1,085 sq. ft.
First Floor: 880 sq. ft.

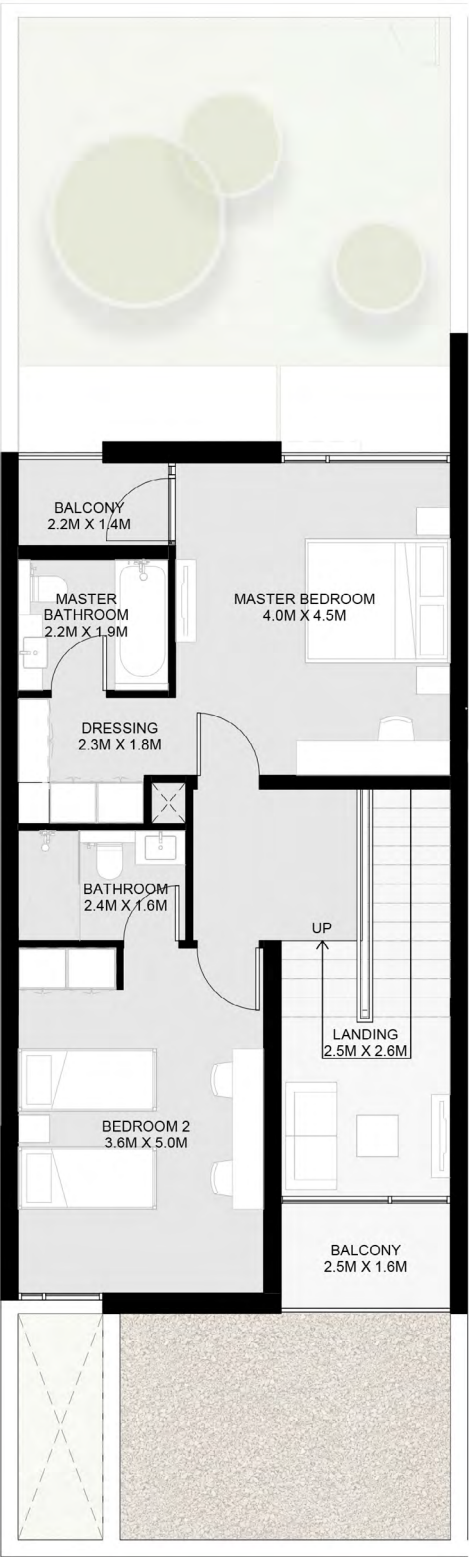
Total: 1,965 sq. ft.



Ground Floor

الطابق الأرضي: 1,085 قدم مربع
الطابق الأول: 880 قدم مربع

الإجمالي: 1,965 قدم مربع



First Floor

منزل أزاليا الريفي من غرفتي نوم

Measurements are indicative 'finish to finish' in Metric & Imperial excluding construction tolerance | Plot/unit dimensions may vary from brochure, and unit types/plans may exist as mirrored versions | All images used are for illustrative purposes only | Unless stated otherwise, all fittings and interior decorative items shown are for illustrative purposes only | The developer reserves the right to make alterations, at its absolute discretion, without any liability whatsoever up to the final 'as built' status.

تشير الأرقام الواردة إلى القياسات النهائية من سطح الحائط المشطوب إلى سطح الحائط المشطوب المقابل له وبالنسبة للوحدات المبردة والإنجليزية باستثناء التفاوت المسموح به في الأعمال الإنشائية | قد تختلف أبعاد القطع / الوحدات عما هو موضح في البرشور، وقد يتم عرض أصناف/مخططات الوحدات بنسخ معكوسة | جميع الصور الواردة هي لأغراض التوضيح فقط | جميع التجهيزات والديكورات الداخلية الواردة هي لأغراض التوضيح فقط، ما لم يرد خلاف ذلك صراحة | يحتفظ المطور، ووفقاً لتقديره المطلق، بحقه في إجراء التعديلات دون أي مسؤولية مرتتبة على ذلك حتى إنجاز العمل بصورة نهائية.

منزل أزاليا الريفي من 3 غرف نوم - A

منزل أنيق وترحيبي مع حديقة، شرفات، موقف سيارات مغطى، صالة معيشة وتناول طعام، غرفة غسيل، غرفة تخزين، حمام ضيوف، غرفة نوم للخادمة وحمام، غرفة نوم رئيسية واسعة، ومنطقة لارتداء الملابس.

3 Bedroom Azalea Townhouse - A

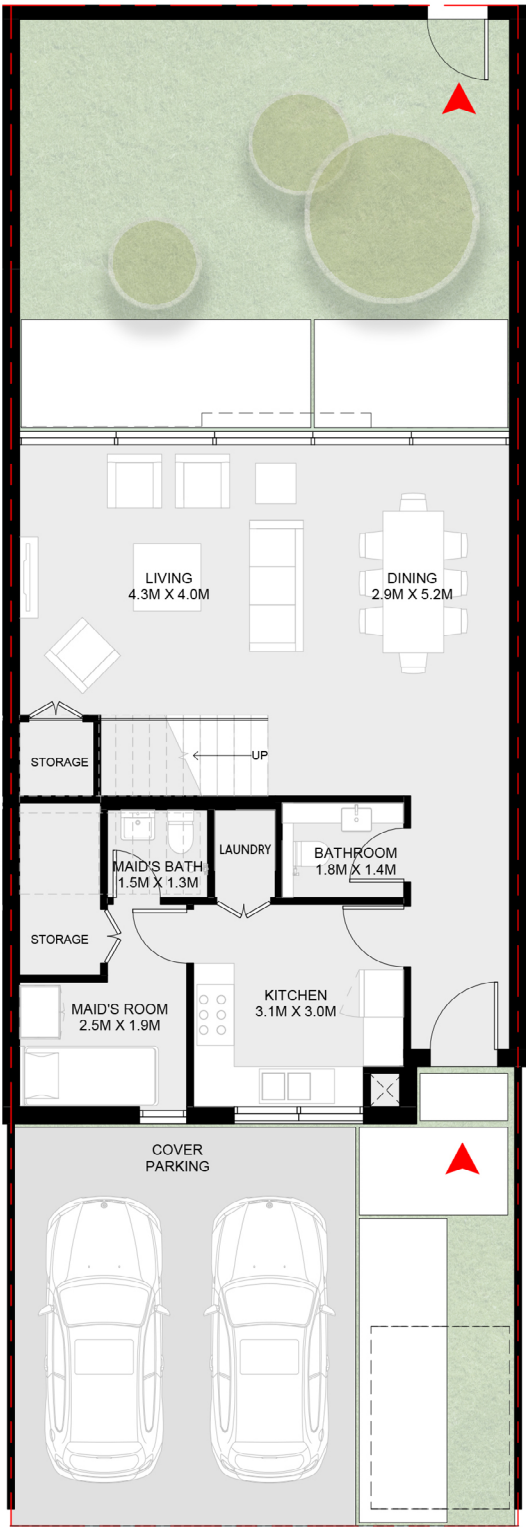
A chic and welcoming home with a garden, balconies, covered parking, living and dining area, laundry room, storage room, guest bathroom, maid's bedroom and bathroom, and spacious master bedroom with dressing area.



3 Bedroom
Azalea Townhouse – A

Ground Floor: 1,264 sq. ft.
First Floor: 1,084 sq. ft.

Total: 2,348 sq. ft.

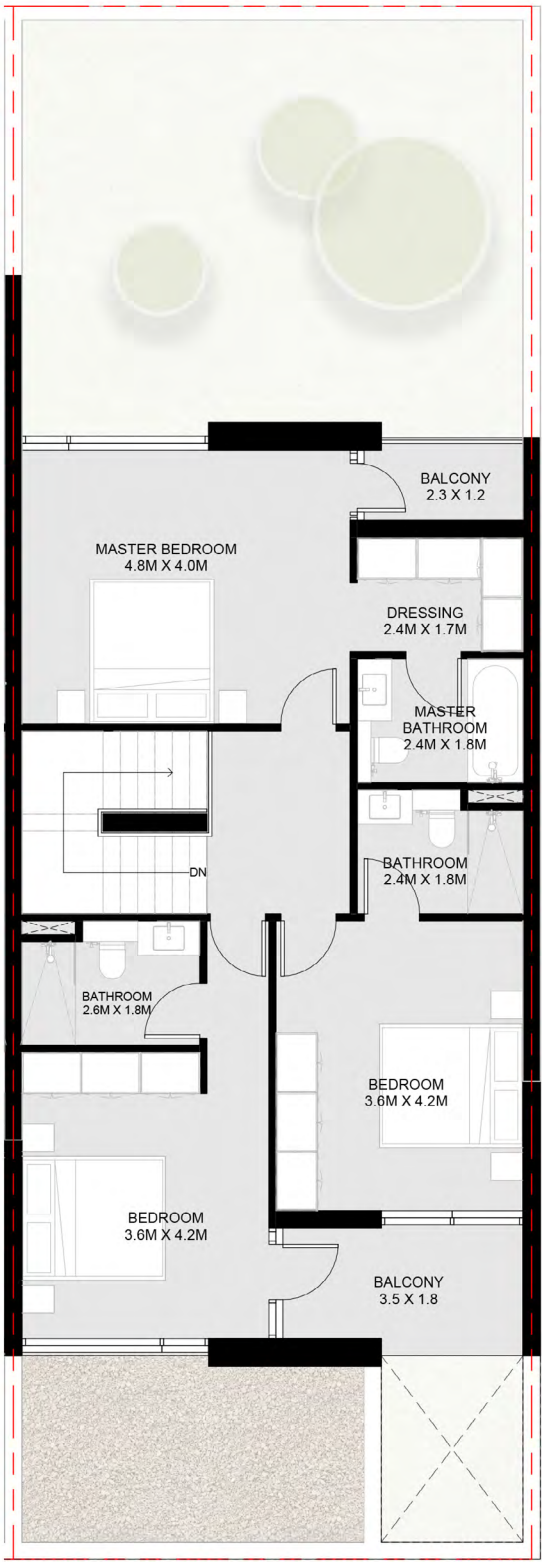


Ground Floor

الطابق الأرضي: 1,264 قدم مربع
الطابق الأول: 1,084 قدم مربع

الإجمالي: 2,348 قدم مربع

منزل أزاليا الريفي
من 3 غرف نوم – A



First Floor

منزل أزاليا الريفي من 3 غرف نوم - B

منزل أنيق وترحيبي مع حديقة، شرفات، موقف سيارات مغطى، صالة معيشة وتناول طعام، غرفة غسيل، غرفة تخزين، حمام ضيوف، غرفة نوم للخادمة وحمام، غرفة نوم رئيسية واسعة، ومنطقة لارتداء الملابس.

3 Bedroom Azalea Townhouse - B

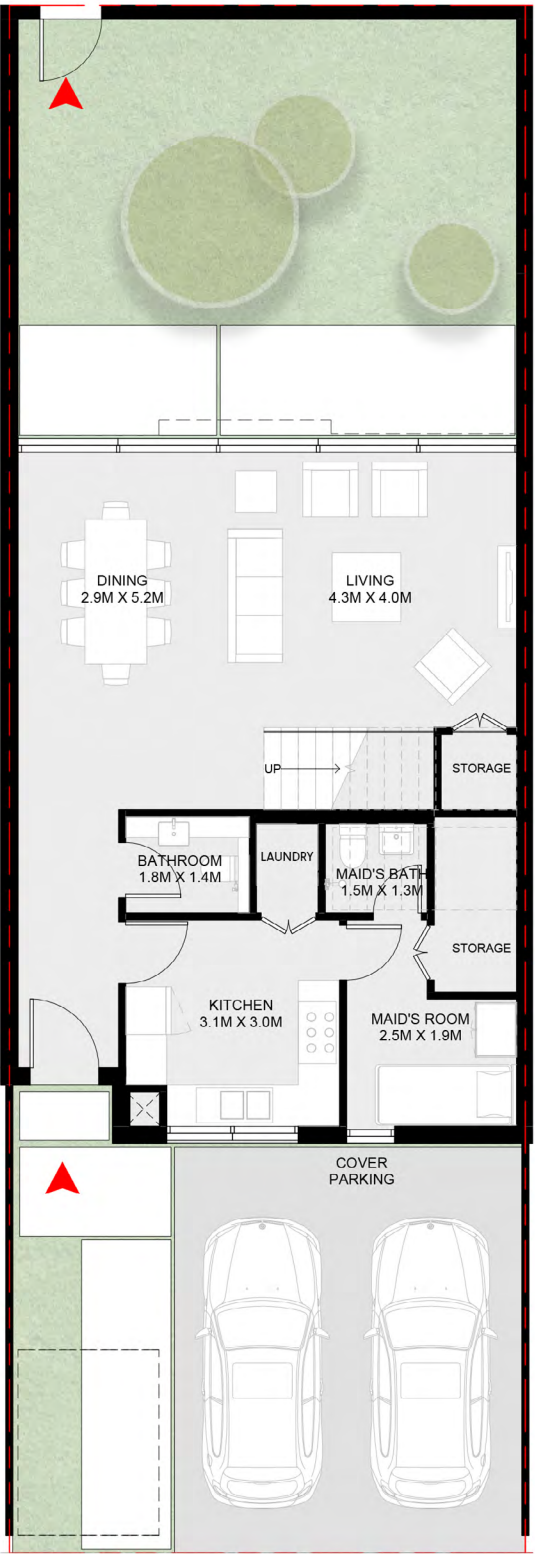
A chic and welcoming home with a garden, balconies, covered parking, living and dining area, laundry room, storage room, guest bathroom, maid's bedroom and bathroom, and spacious master bedroom with dressing area.



3 Bedroom
Azalea Townhouse – B

Ground Floor: 1,264 sq. ft.
First Floor: 1,084 sq. ft.

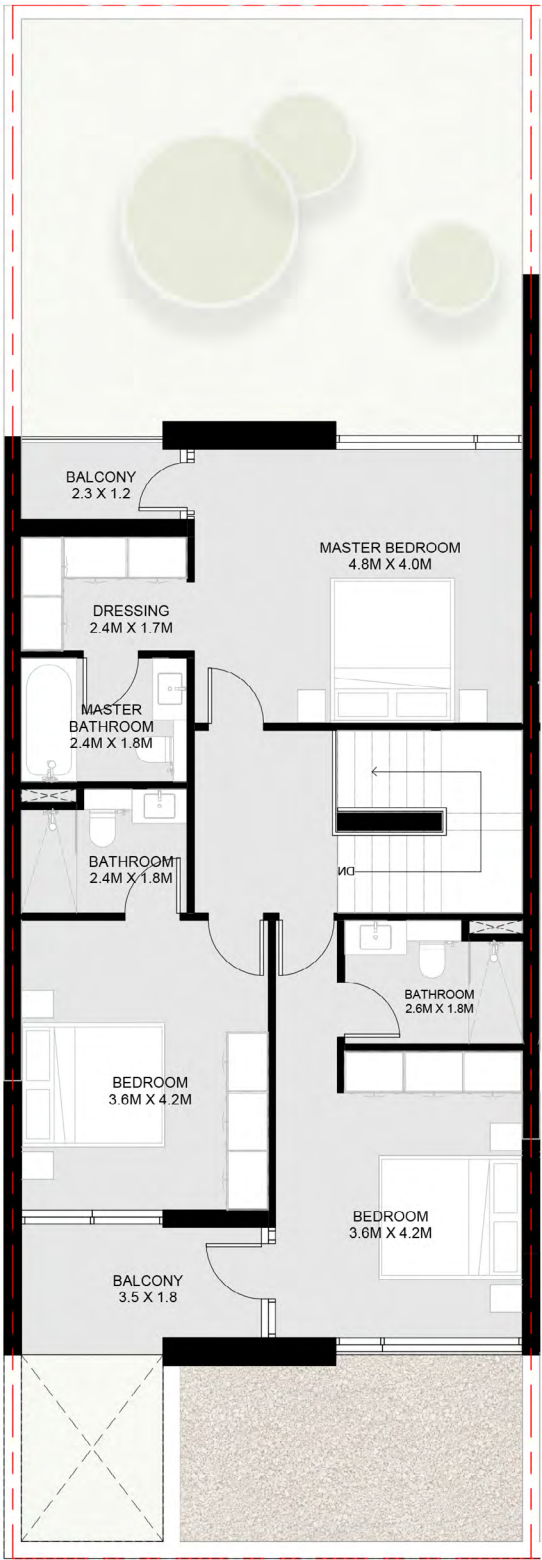
Total: 2,348 sq. ft.



Ground Floor

الطابق الأرضي: 1,264 قدم مربع
الطابق الأول: 1,084 قدم مربع

الإجمالي: 2,348 قدم مربع



First Floor

منزل أزاليا الريفي
من 3 غرف نوم – B

منزل أزاليا الريفي بواجهتين من 3 غرف نوم - A

منزل هادئ وعصري مع حديقة، شرفات، موقف سيارات مغطى، صالة معيشة وتناول طعام، غرفة غسيل، غرفة تخزين تحت الدرج، حمام ضيوف، غرفة نوم للخادمة وحمام، وغرفة نوم رئيسية واسعة.

3 Bedroom Azalea Corner/End Townhouse - A

A serene and contemporary home with a garden, balconies, covered parking, living and dining area, laundry room, under-stairs storage room, guest bathroom, maid's bedroom and bathroom, and spacious master bedroom.



3 Bedroom Azalea
Corner/End Townhouse - A

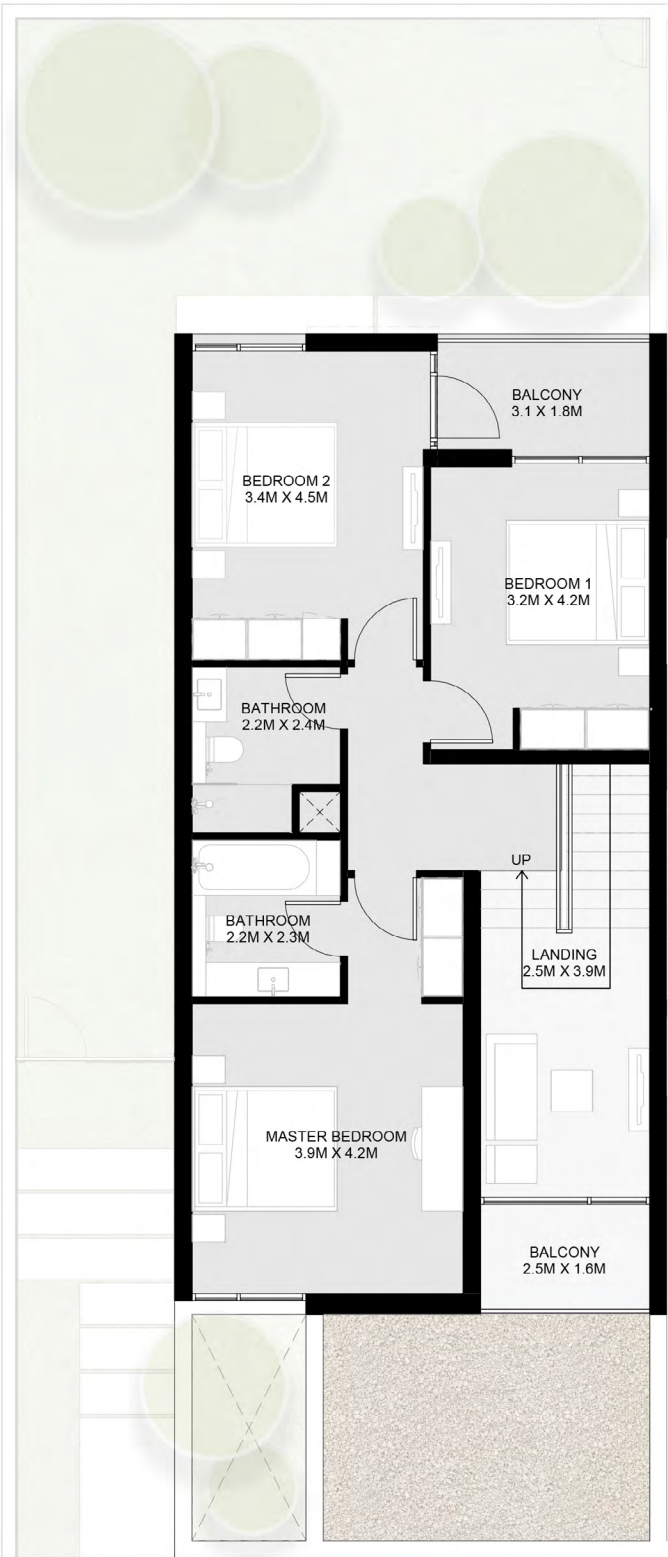
Ground Floor: 1,280 sq. ft.
First Floor: 1,069 sq. ft.
Total: 2,349 sq. ft.



Ground Floor

منزل أزاليا الريفي بواجهتين
من 3 غرف نوم - A

الطابق الأرضي: 1,280 قدم مربع
الطابق الأول: 1,069 قدم مربع
الإجمالي: 2,349 قدم مربع



First Floor

منزل أزاليا الريفي بواجهتين من 3 غرف نوم - B

منزل هادئ وعصري مع حديقة، شرفات، موقف سيارات مغطى، صالة معيشة وتناول طعام، غرفة غسيل، غرفة تخزين تحت الدرج، حمام ضيوف، غرفة نوم للخادمة وحمام، وغرفة نوم رئيسية واسعة.

3 Bedroom Azalea Corner/End Townhouse - B

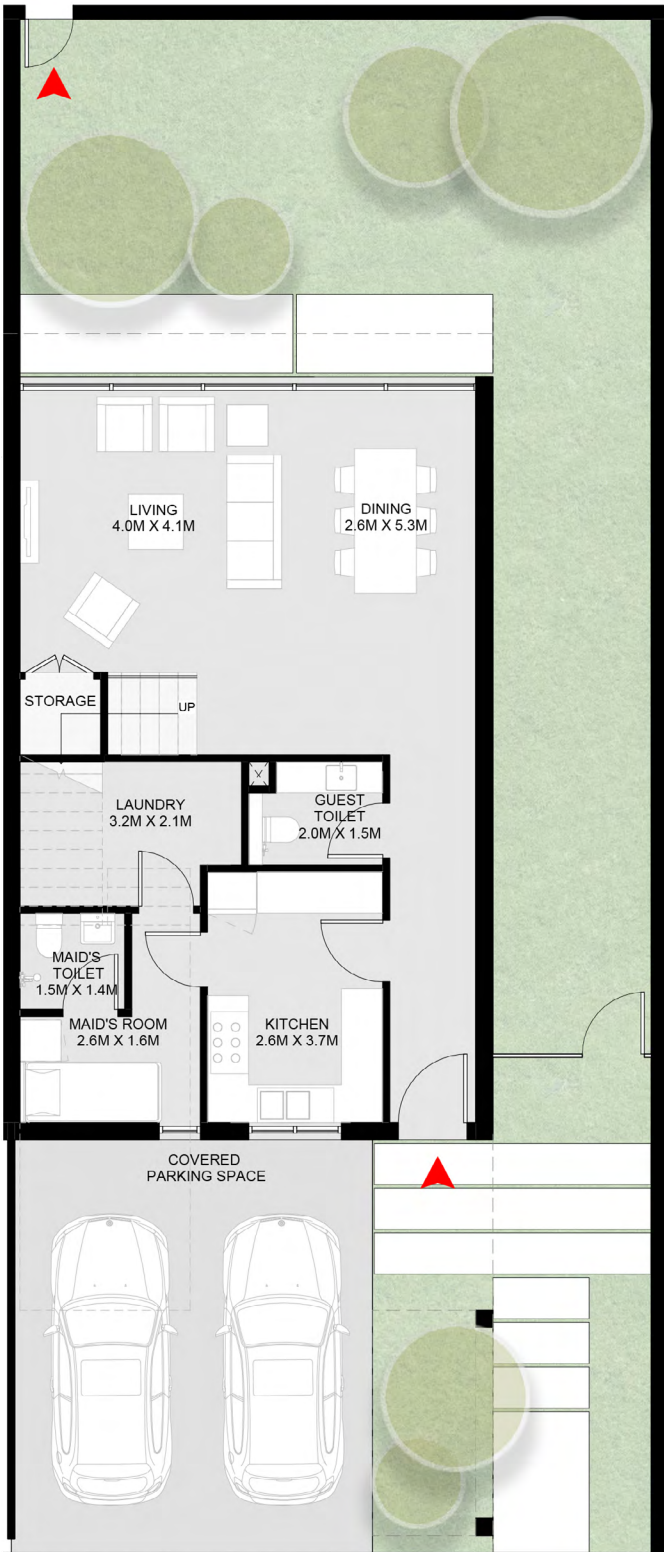
A serene and contemporary home with a garden, balconies, covered parking, living and dining area, laundry room, under-stairs storage room, guest bathroom, maid's bedroom and bathroom, and spacious master bedroom.



3 Bedroom Azalea
Corner/End Townhouse – B

Ground Floor: 1,280 sq. ft.
First Floor: 1,069 sq. ft.

Total: 2,349 sq. ft.

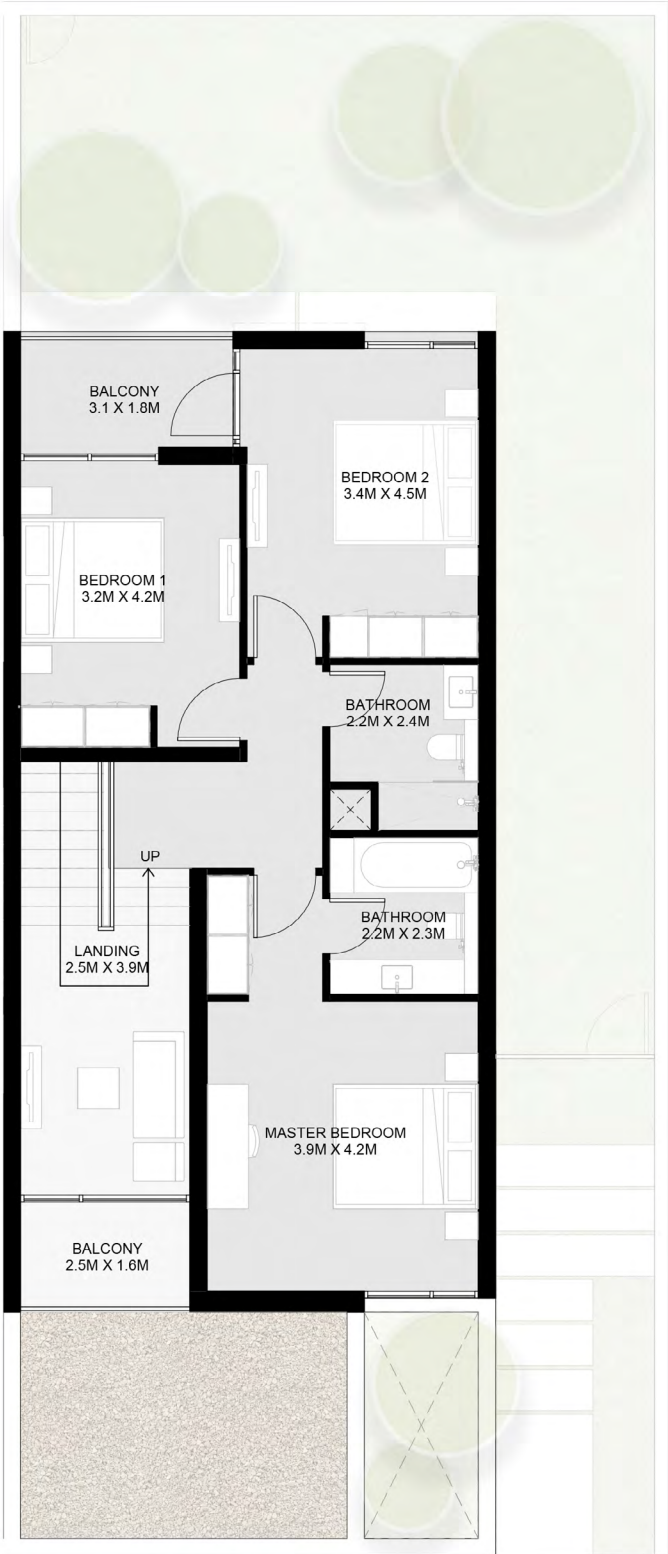


Ground Floor

منزل أزاليا الريفي بواجهتين
من 3 غرف نوم – B

الطابق الأرضي: 1,280 قدم مربع
الطابق الأول: 1,069 قدم مربع

الإجمالي: 2,349 قدم مربع



First Floor

منزل أزاليا الريفي من 4 غرف نوم - A

منزل جذاب مع حديقة، شرفة، موقف سيارات مغطى، صالة معيشة وتناول طعام، غرفة غسيل، غرفة تخزين تحت الدرج، حمام ضيوف، غرفة نوم للخادمة وحمام، وغرفة ملابس رئيسية داخلية.

4 Bedroom Azalea Townhouse - A

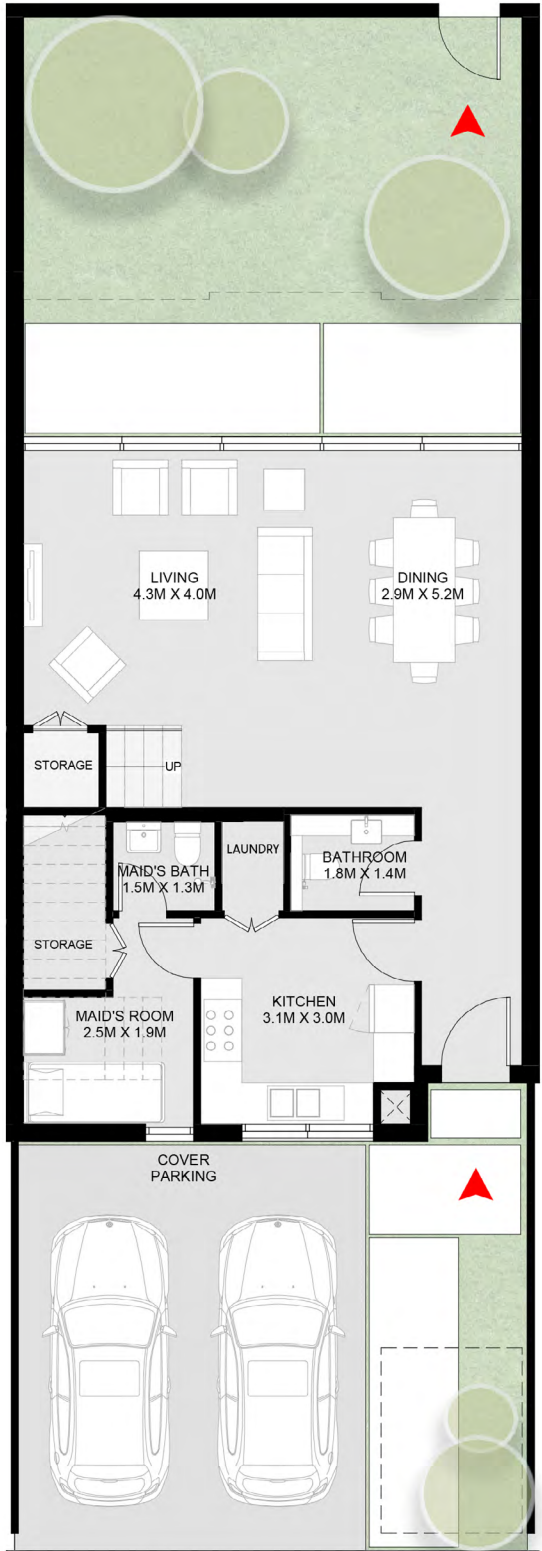
A zen and inviting home with a garden, balcony, covered parking, living and dining area, laundry room, under-stairs storage room, guest bathroom, maid's bedroom and bathroom, and ensuite master dressing room.



4 Bedroom Azalea Townhouse – A

Ground Floor: 1,418 sq. ft.
First Floor: 1,243 sq. ft.

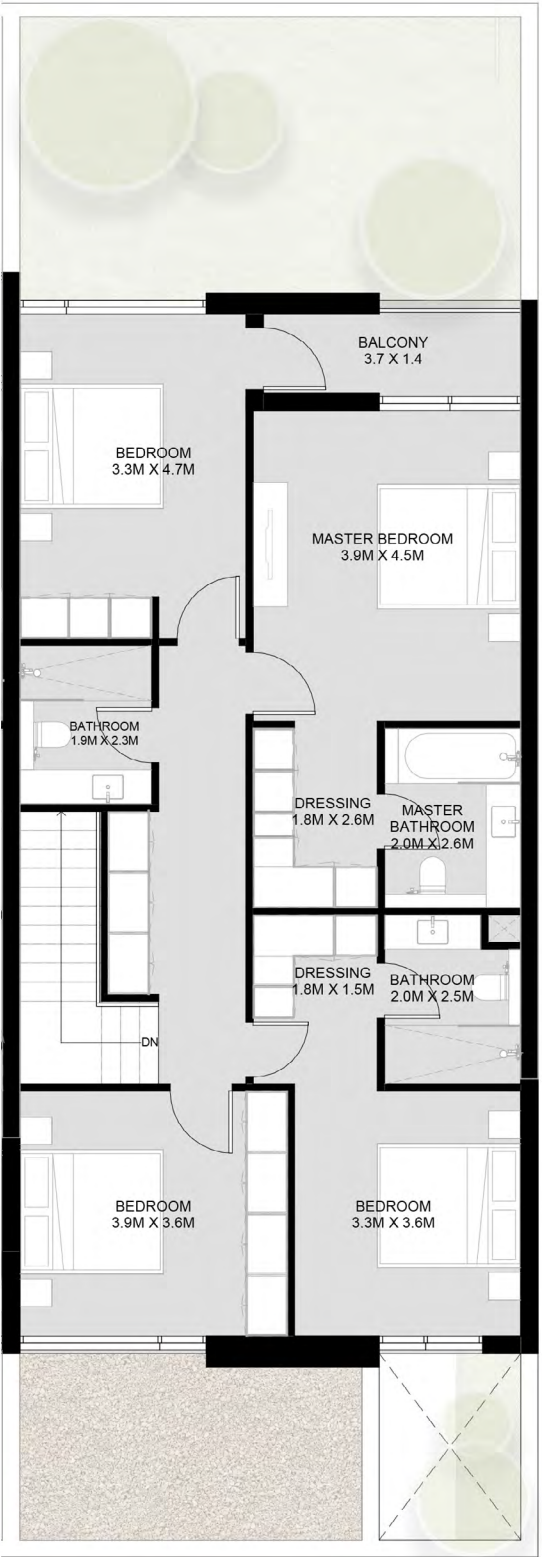
Total: 2,661 sq. ft.



Ground Floor

الطابق الأرضي: 1,418 قدم مربع
الطابق الأول: 1,243 قدم مربع

الإجمالي: 2,661 قدم مربع



First Floor

منزل أزاليا الريفى من 4 غرف نوم – A

منزل أزاليا الريفي من 4 غرف نوم - B

منزل جذاب مع حديقة، شرفة، موقف سيارات مغطى، صالة معيشة وتناول طعام، غرفة غسيل، غرفة تخزين تحت الدرج، حمام ضيوف، غرفة نوم للخادمة وحمام، وغرفة ملابس رئيسية داخلية.

4 Bedroom Azalea Townhouse - B

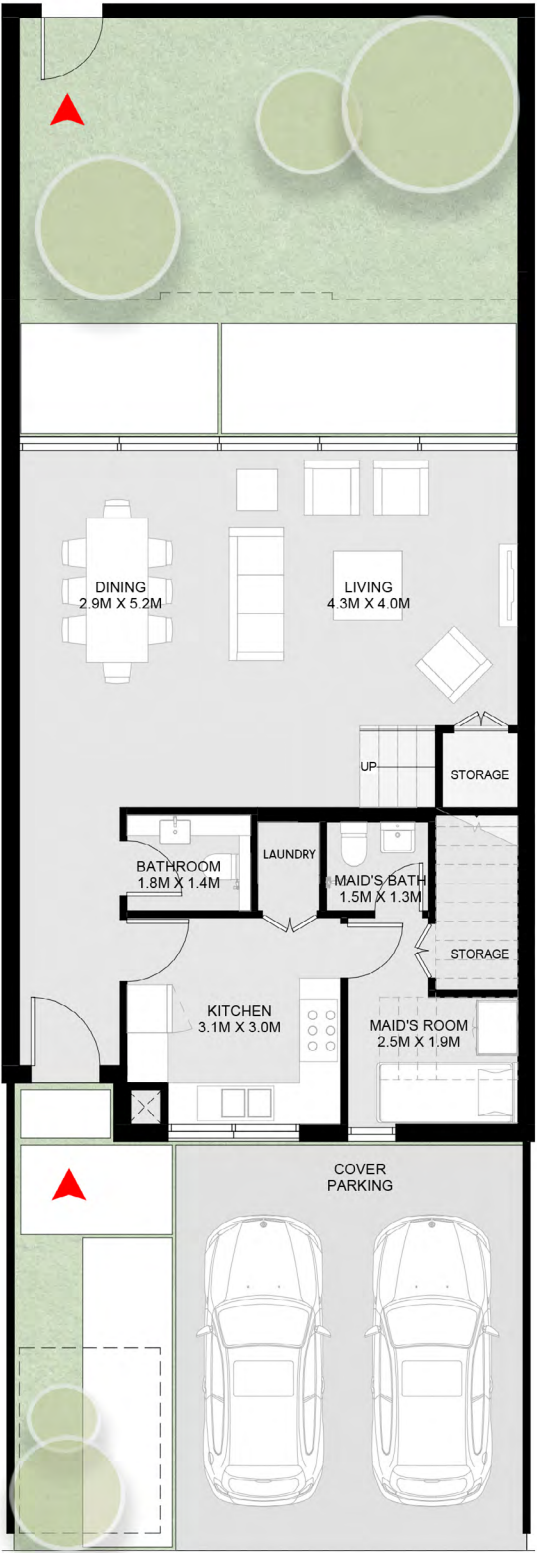
A zen and inviting home with a garden, balcony, covered parking, living and dining area, laundry room, under-stairs storage room, guest bathroom, maid's bedroom and bathroom, and ensuite master dressing room.



4 Bedroom Azalea Townhouse – B

Ground Floor: 1,418 sq. ft.
First Floor: 1,243 sq. ft.

Total: 2,661 sq. ft.

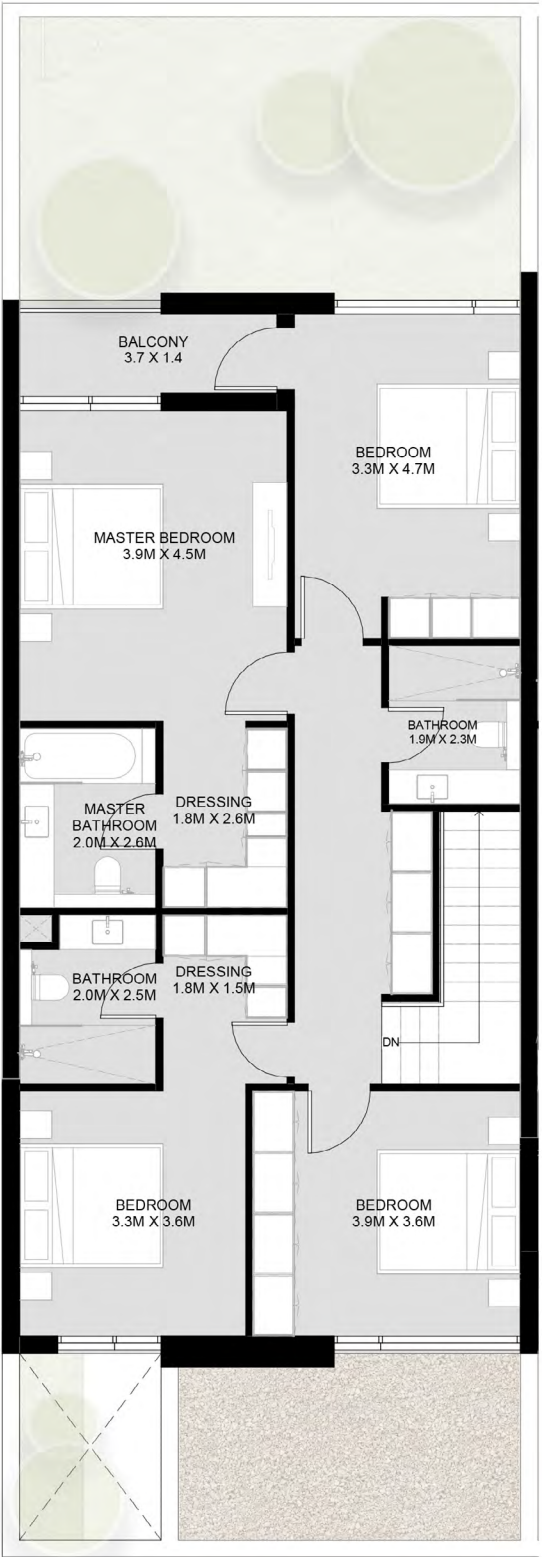


Ground Floor

الطابق الأرضي: 1,418 قدم مربع
الطابق الأول: 1,243 قدم مربع

الإجمالي: 2,661 قدم مربع

منزل أزاليا الريفي من 4 غرف نوم – B



First Floor

منزل أزاليا الريفي بواجهتين من 4 غرف نوم - A

منزل هادئ وفسيح مع حديقة، شرفة، موقف سيارات مغطى، صالة معيشة وطعام، مجلس، ردهة، غرفة غسل، غرفة تخزين تحت الدرج، حمام ضيوف، غرفة نوم للخادمة وحمام، وغرفة ملابس رئيسية داخلية.

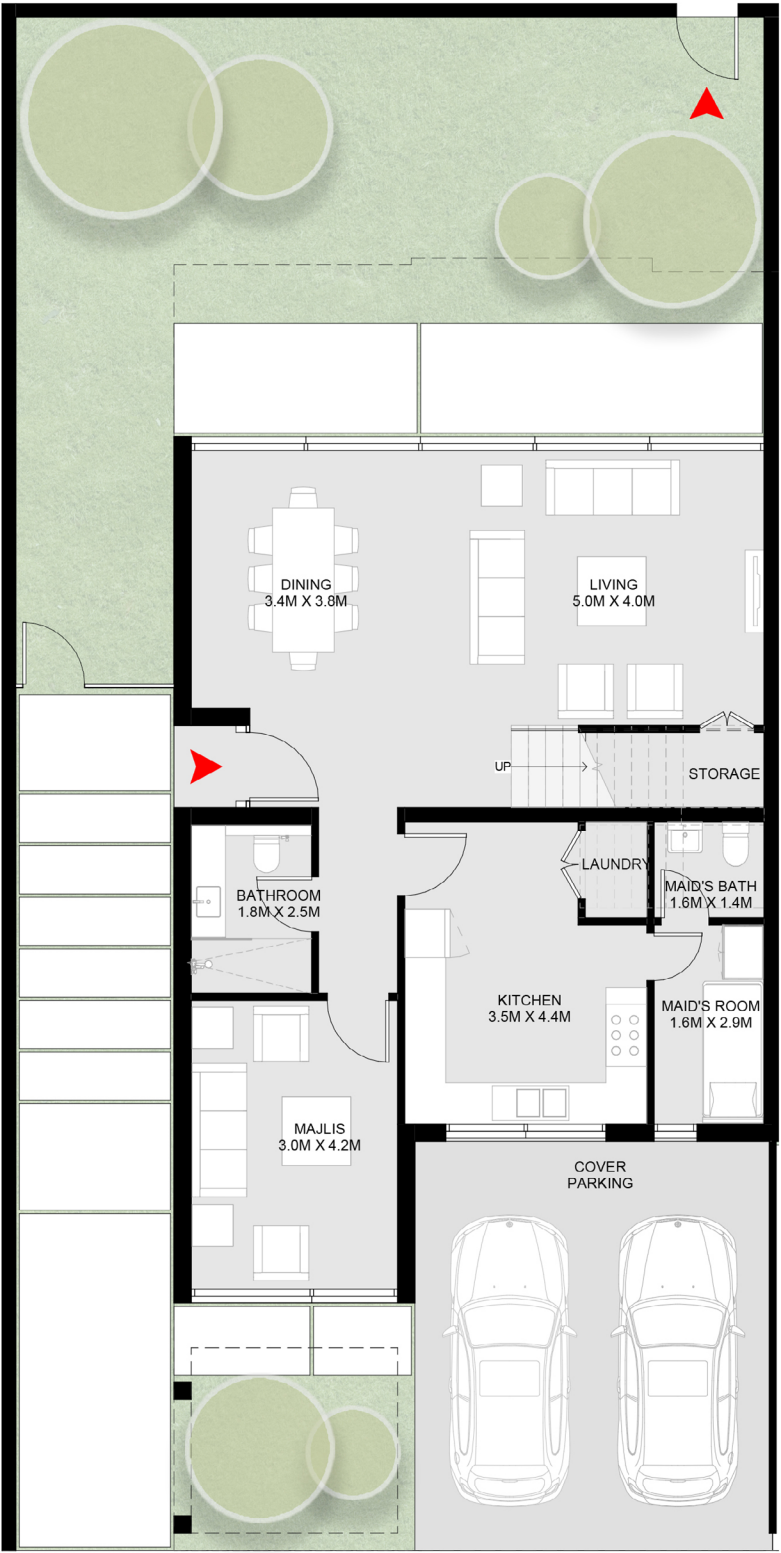
4 Bedroom Azalea Corner/End Townhouse - A

A tranquil and roomy home with a garden, balcony, covered parking, living and dining area, majlis, lobby, laundry room, under-stairs storage room, guest bathroom, maid's bedroom and bathroom, and ensuite master dressing room.



4 Bedroom Azalea
Corner/End Townhouse - A

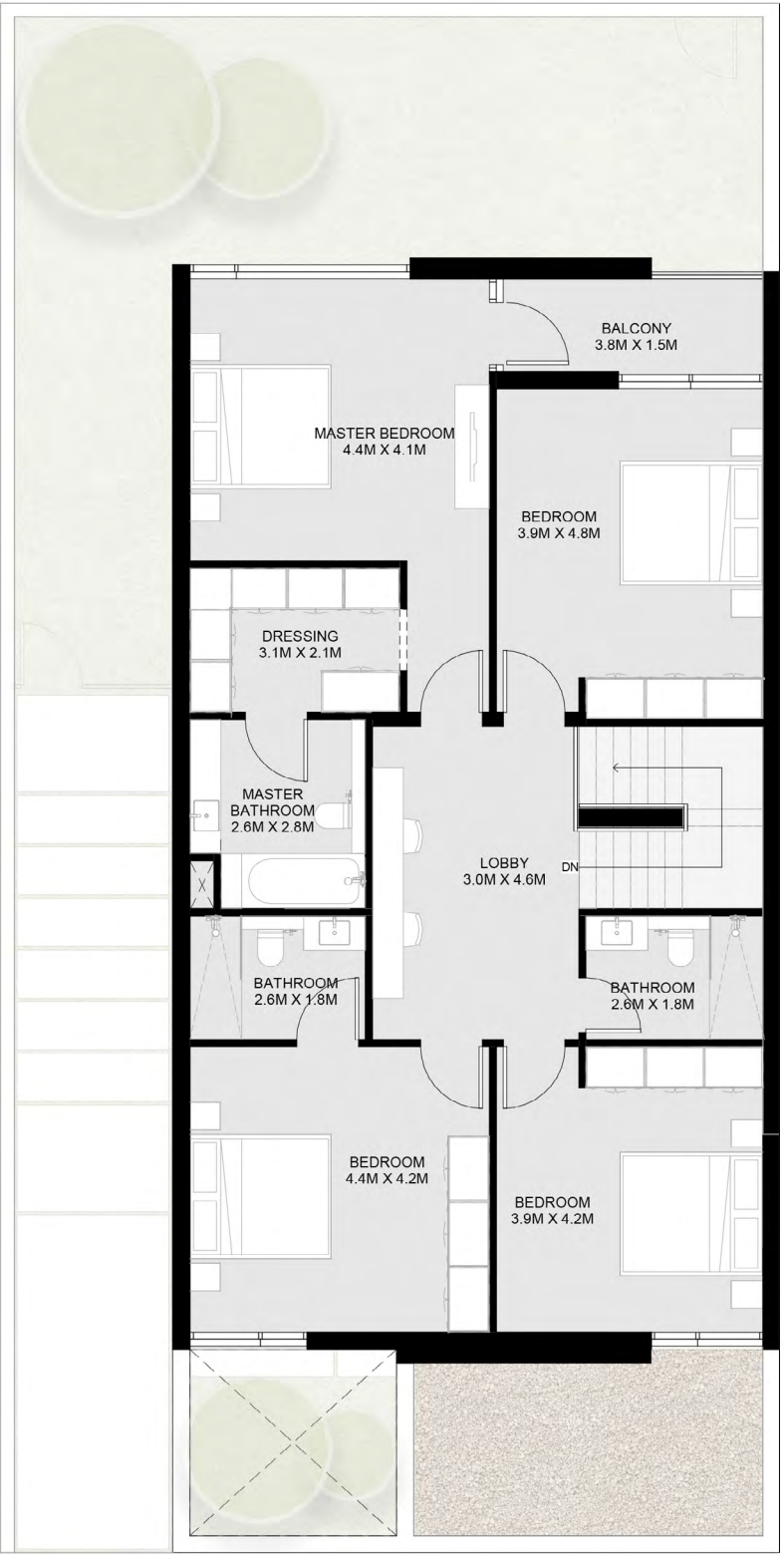
Ground Floor: 1,668 sq. ft.
First Floor: 1,488 sq. ft.
Total: 3,156 sq. ft.



Ground Floor

منزل أزاليا الريفي بواجهتين
من 4 غرف نوم - A

الطابق الأرضي: 1,668 قدم مربع
الطابق الأول: 1,488 قدم مربع
الإجمالي: 3,156 قدم مربع



First Floor

منزل أزاليا الريفي بواجهتين من 4 غرف نوم - B

منزل هادئ وفسيح مع حديقة، شرفة، موقف سيارات مغطى، صالة معيشة وطعام، مجلس، ردهة، غرفة غسيل، غرفة تخزين تحت الدرج، حمام ضيوف، غرفة نوم للخادمة وحمام، وغرفة ملابس رئيسية داخلية.

4 Bedroom Azalea Corner/End Townhouse - B

A tranquil and roomy home with a garden, balcony, covered parking, living and dining area, majlis, lobby, laundry room, under-stairs storage room, guest bathroom, maid's bedroom and bathroom, and ensuite master dressing room.



4 Bedroom Azalea
Corner/End Townhouse – B

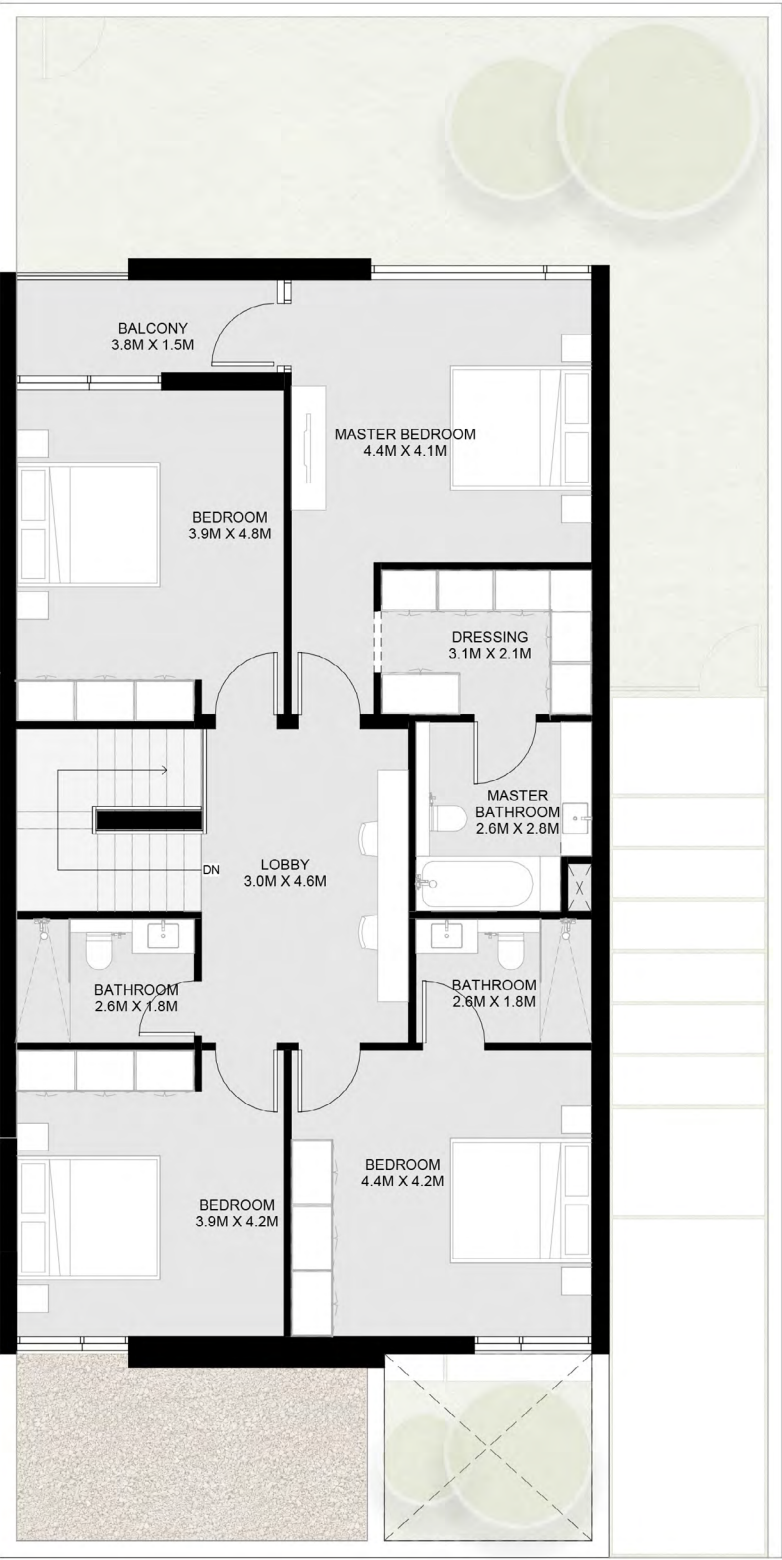
Ground Floor: 1,668 sq. ft.
First Floor: 1,488 sq. ft.
Total: 3,156 sq. ft.



Ground Floor

منزل أزاليا الريفي بواجهتين
من 4 غرف نوم – B

الطابق الأرضي: 1,668 قدم مربع
الطابق الأول: 1,488 قدم مربع
الإجمالي: 3,156 قدم مربع



First Floor

فيلا أزاليا من 4 غرف نوم – 1 A

منزل أنيق وعصري مع حديقة، شرفات، موقف سيارات مغطى، صالة معيشة وتناول طعام، مجلس، ردهة، غرفة غسيل، غرفة تخزين تحت الدرج، حمام ضيوف، غرفة نوم للخادمة وحمام، وغرفة ملابس رئيسية داخلية.

4 Bedroom Azalea Villa – 1 A

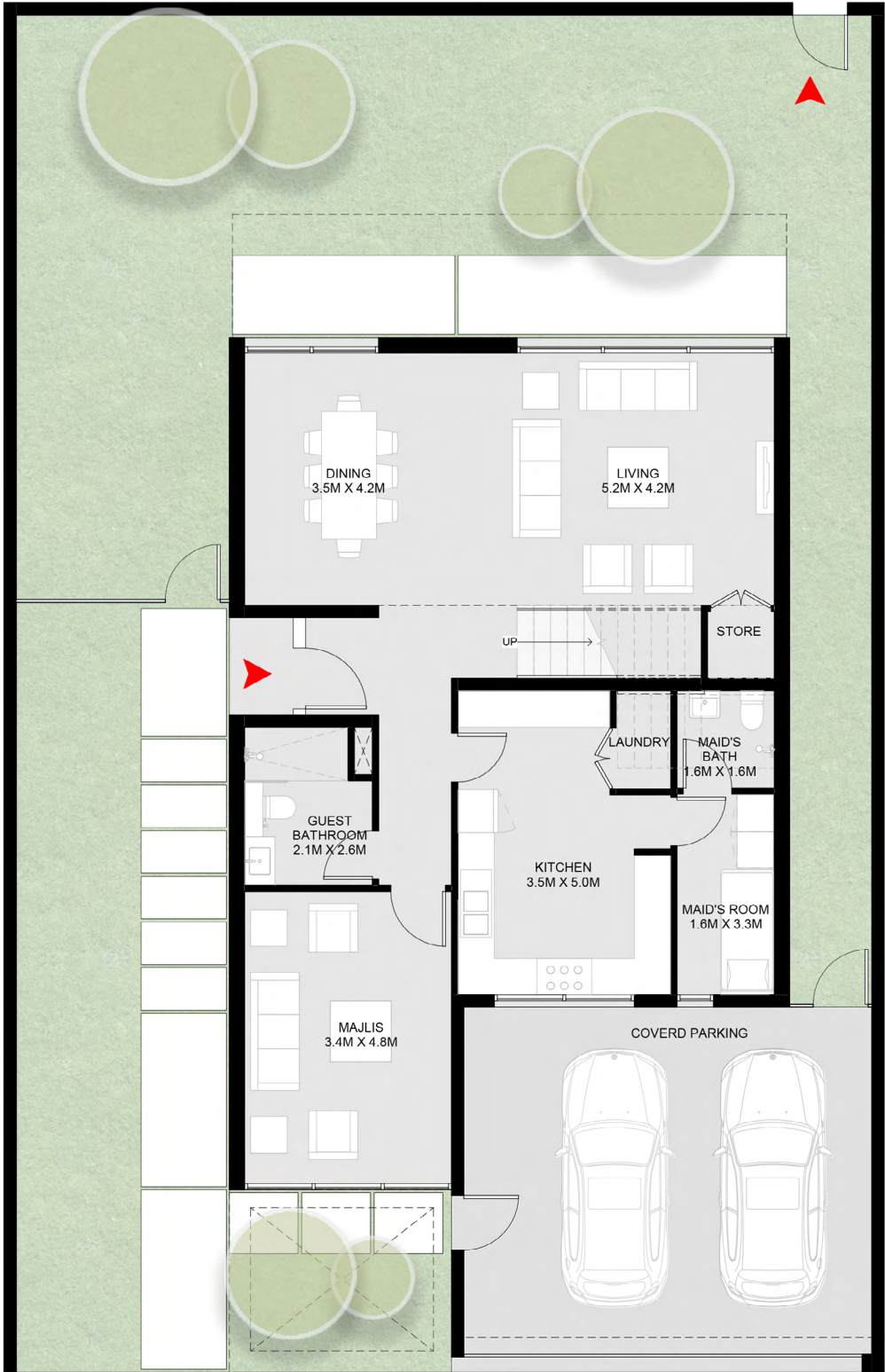
A stylish and modern home with a garden, balconies, covered parking, living and dining area, majlis, lobby, laundry room, under-stairs storage room, guest bathroom, maid's bedroom and bathroom, and ensuite master dressing room.



4 Bedroom Azalea
Villa – 1 A

Ground Floor: 1,895 sq. ft.
First Floor: 1,635 sq. ft.

Total: 3,530 sq. ft.

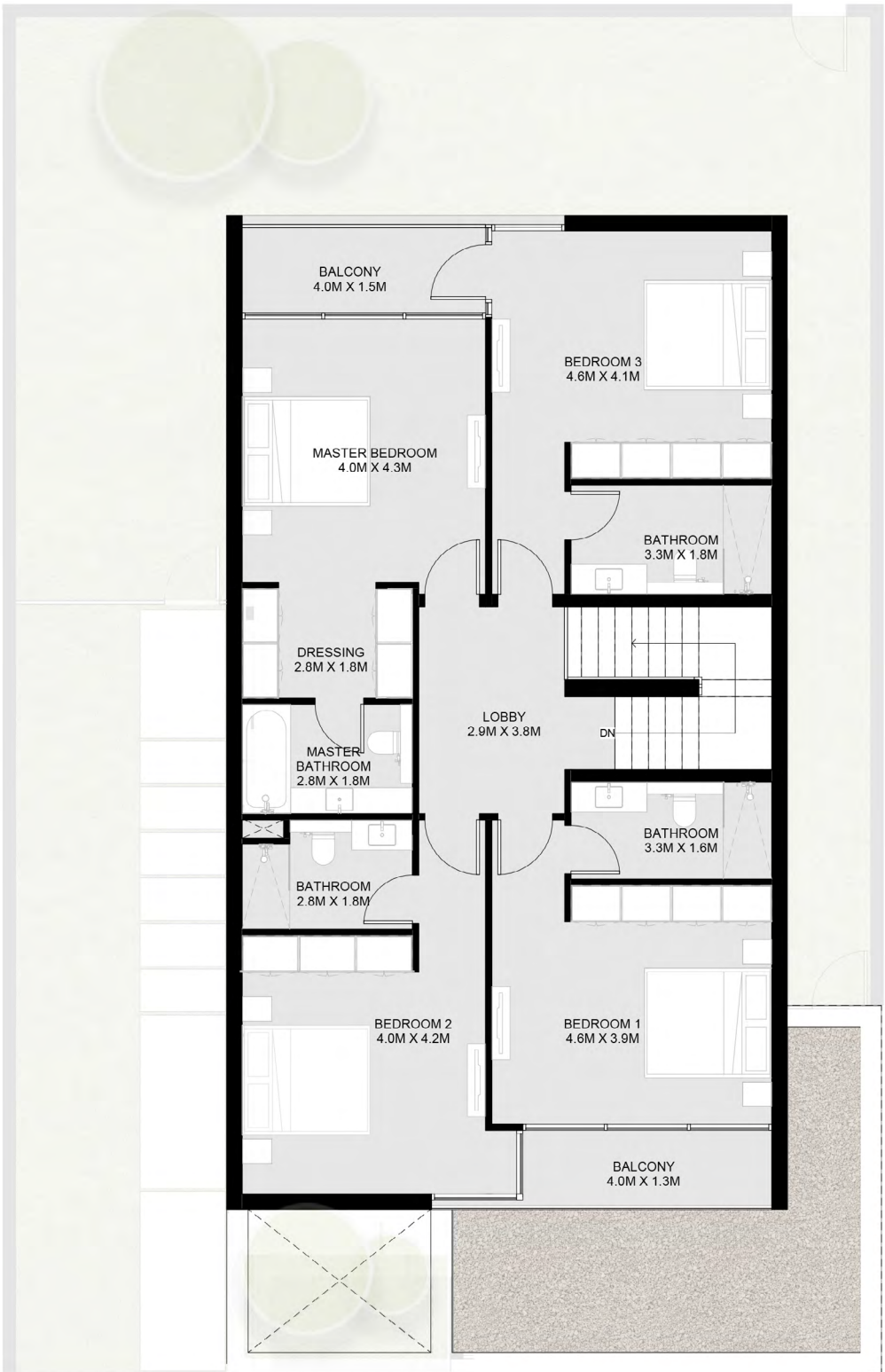


Ground Floor

فيلا أزاليا
من 4 غرف نوم – 1 A

الطابق الأرضي: 1,895 قدم مربع
الطابق الأول: 1,635 قدم مربع

الإجمالي: 3,530 قدم مربع



First Floor

Measurements are indicative 'finish to finish' in Metric & Imperial excluding construction tolerance | Plot/unit dimensions may vary from brochure, and unit types/plans may exist as mirrored versions | All images used are for illustrative purposes only | Unless stated otherwise, all fittings and interior decorative items shown are for illustrative purposes only | The developer reserves the right to make alterations, at its absolute discretion, without any liability whatsoever up to the final 'as built' status.

تشير الأرقام الواردة إلى القياسات النهائية من سطح الحائط المشطوب إلى سطح الحائط المشطوب المقابل له وبالوحدات المترية والإنجليزية باستثناء التفاوت المسموح به في الأعمال الإنشائية | قد تختلف أبعاد القطع / الوحدات عما هو موضح في البرشور، وقد يتم عرض أصناف/مخططات الوحدات بنسخ معكوسة | جميع الصور الواردة هي لأغراض التوضيح فقط | جميع التجهيزات والديكورات الداخلية الواردة هي لأغراض التوضيح فقط، ما لم يرد خلاف ذلك صراحة | يحتفظ المطور، ووفقاً لتقديره المطلق، بحقه في إجراء التعديلات دون أي مسؤولية مترتبة على ذلك حتى إنجاز العمل بصورة نهائية.

فيلا أزاليا

من 4 غرف نوم – 1 B

منزل أنيق وعصري مع حديقة، شرفات، موقف سيارات مغطى، صالة معيشة وتناول طعام، مجلس، ردهة، غرفة غسيل، غرفة تخزين تحت الدرج، حمام ضيوف، غرفة نوم للخدمة وحمام، وغرفة ملابس رئيسية داخلية.

4 Bedroom Azalea Villa – 1 B

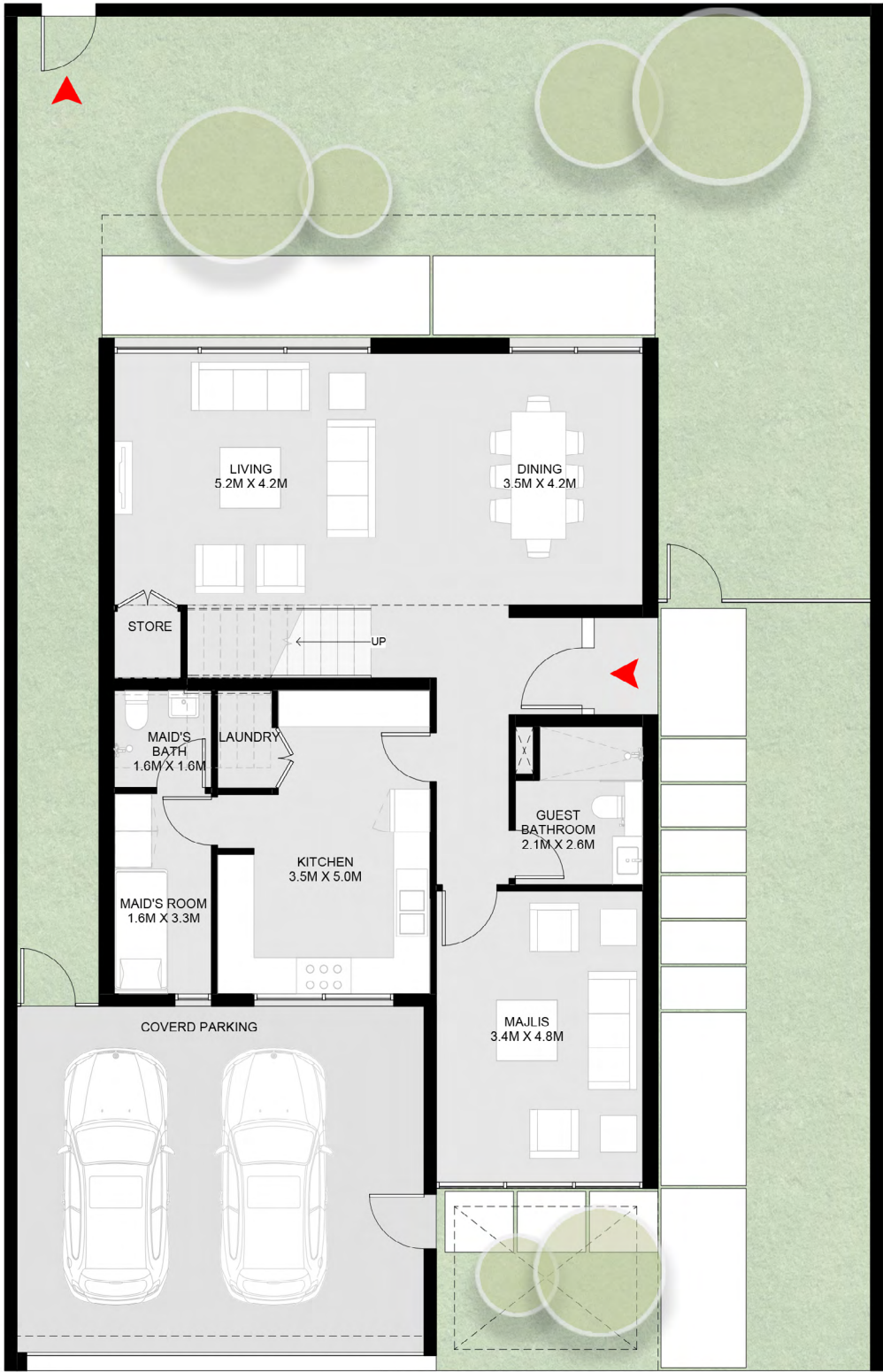
A stylish and modern home with a garden, balconies, covered parking, living and dining area, majlis, lobby, laundry room, under-stairs storage room, guest bathroom, maid's bedroom and bathroom, and ensuite master dressing room.



4 Bedroom Azalea Villa – 1 B

Ground Floor: 1,895 sq. ft.
First Floor: 1,635 sq. ft.

Total: 3,530 sq. ft.

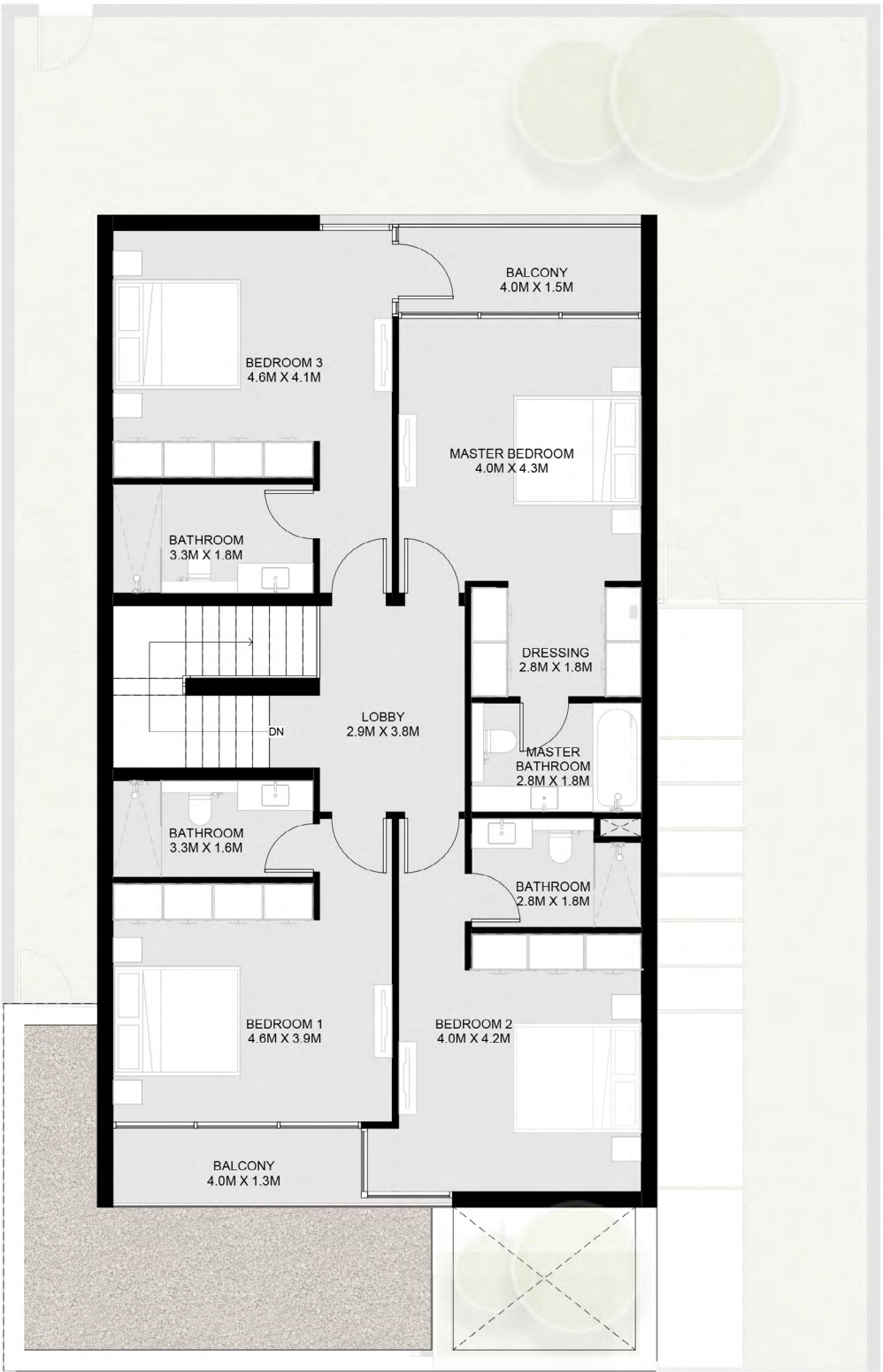


Ground Floor

فيلا أزاليا من 4 غرف نوم – 1 B

الطابق الأرضي: 1,895 قدم مربع
الطابق الأول: 1,635 قدم مربع

الإجمالي: 3,530 قدم مربع



First Floor

Measurements are indicative 'finish to finish' in Metric & Imperial excluding construction tolerance | Plot/unit dimensions may vary from brochure, and unit types/plans may exist as mirrored versions | All images used are for illustrative purposes only | Unless stated otherwise, all fittings and interior decorative items shown are for illustrative purposes only | The developer reserves the right to make alterations, at its absolute discretion, without any liability whatsoever up to the final 'as built' status.

تشير الأرقام الواردة إلى القياسات النهائية من سطح الحائط المشطّب إلى سطح الحائط المشطّب المقابل له وبالأحجام المتبرية والإنجليزية باستثناء التفاوت المسموح به في الأعمال الإنشائية | قد تختلف أبعاد القطع / الوحدات عما هو موضح في البرشور، وقد يتم عرض أصناف/مخططات الوحدات بنسخ معكوسة | جميع الصور الواردة هي لأغراض التوضيح فقط | جميع التجهيزات والديكورات الداخلية الواردة هي لأغراض التوضيح فقط، ما لم يرد خلاف ذلك صراحة | يحتفظ المطور، ووفقاً لتقديره المطلق، بحقه في إجراء التعديلات دون أي مسؤولية مترتبة على ذلك حتى إنجاز العمل بصورة نهائية.

فيلا أزاليا من 4 غرف نوم – 2 A

منزل فسيح وحديث مع حديقة، مسبح، شرفة، موقف سيارات مغطى، صالة معيشة وتناول طعام، مجلس، غرفة عائلية، غرفة غسل، حمام ضيوف، غرفة نوم للخادمة وحمام، وغرفة ملابس رئيسية بحمام داخلي.

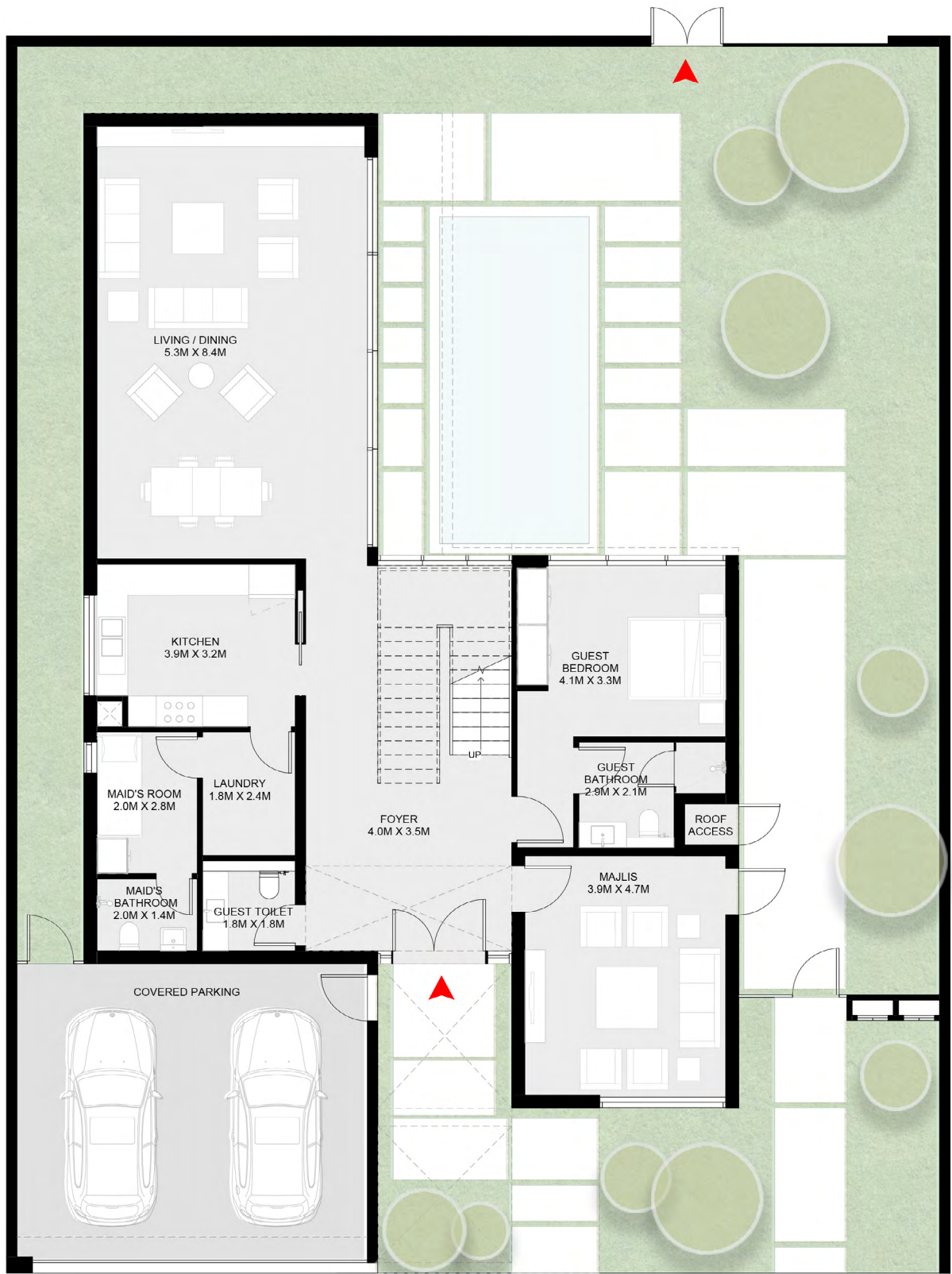
4 Bedroom Azalea Villa – 2 A

A spacious and sophisticated home with a garden, swimming pool, balcony, covered parking, living and dining area, majlis, family room, laundry room, guest bathroom, maid's bedroom and bathroom, and ensuite master dressing room.



4 Bedroom Azalea
Villa – 2 A

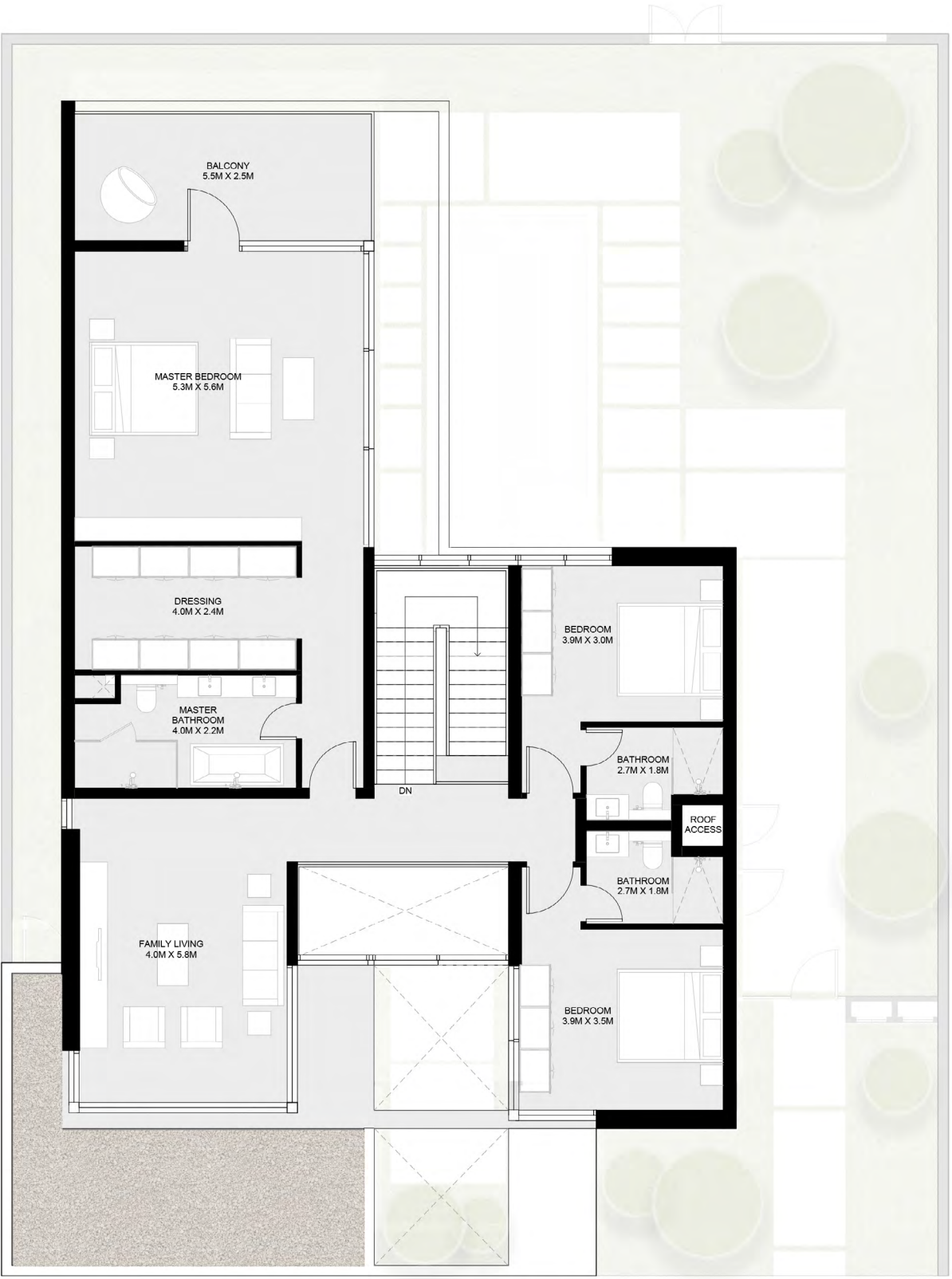
Ground Floor: 2,305 sq. ft.
First Floor: 1,906 sq. ft.
Total: 4,211 sq. ft.



Ground Floor

فيلا أزاليا
من 4 غرف نوم – 2 A

الطابق الأرضي: 2,305 قدم مربع
الطابق الأول: 1,906 قدم مربع
الإجمالي: 4,211 قدم مربع



First Floor

فيلا أزاليا من 4 غرف نوم – 2 B

منزل فسيح وحديث مع حديقة، مسبح، شرفة، موقف سيارات مغطى، صالة معيشة وتناول طعام، مجلس، غرفة عائلية، غرفة غسيل، حمام ضيوف، غرفة نوم للخادمة وحمام، وغرفة ملابس رئيسية بحمام داخلي.

4 Bedroom Azalea Villa – 2 B

A spacious and sophisticated home with a garden, swimming pool, balcony, covered parking, living and dining area, majlis, family room, laundry room, guest bathroom, maid's bedroom and bathroom, and ensuite master dressing room.



4 Bedroom Azalea
Villa – 2 B

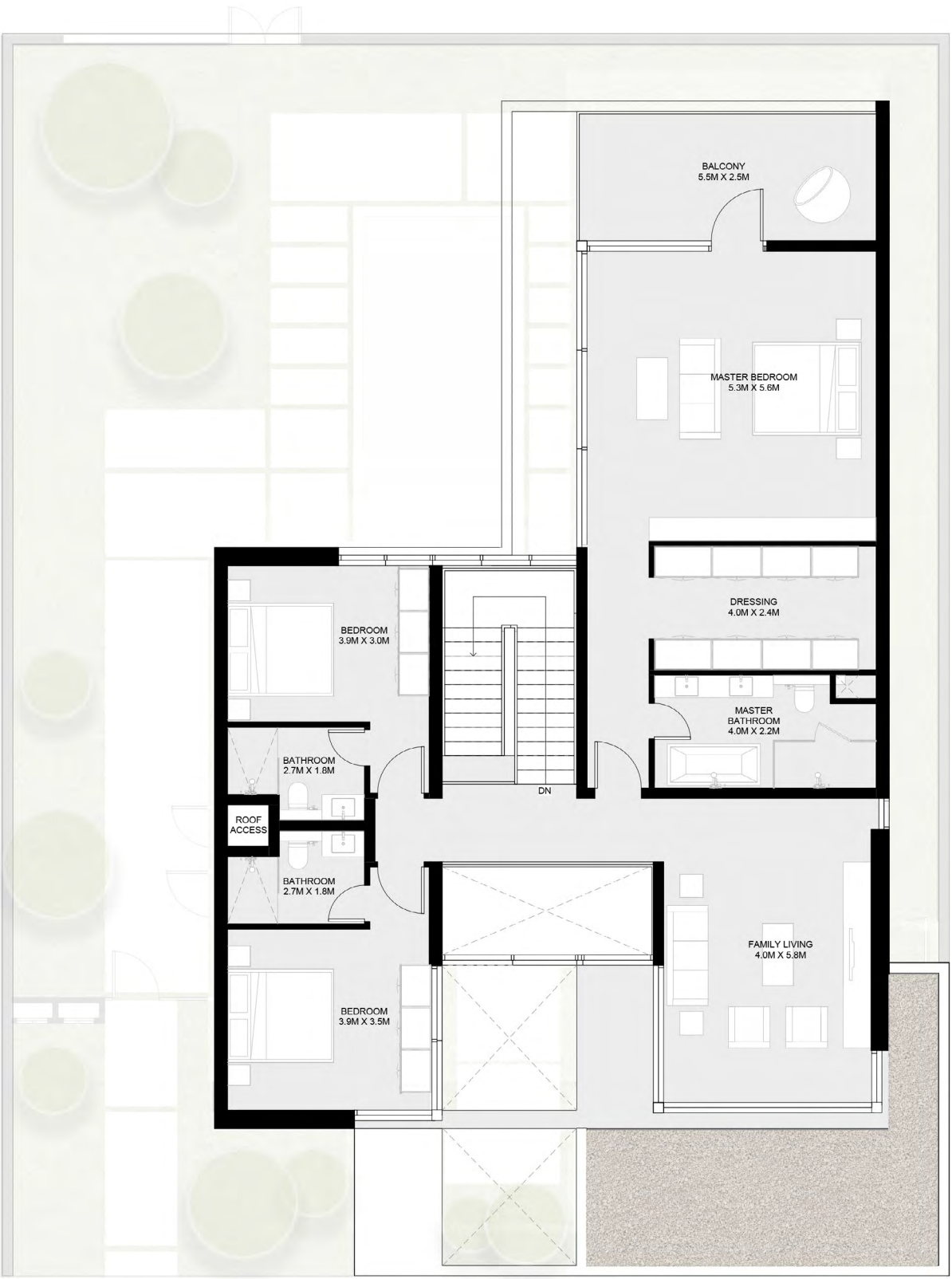
Ground Floor: 2,305 sq. ft.
First Floor: 1,906 sq. ft.
Total: 4,211 sq. ft.



Ground Floor

فيلا أزاليا
من 4 غرف نوم – 2 B

الطابق الأرضي: 2,305 قدم مربع
الطابق الأول: 1,906 قدم مربع
الإجمالي: 4,211 قدم مربع



First Floor

فيلا أزاليا فوربيست الفاخرة

من 5 غرف نوم - A

منزل هادئ وواسع مع مصعد، حديقة، مسبح، تراس، شرفة، موقف سيارات مغطى، صالة معيشة وتناول طعام، مجلس، غرفة عائلية، غرفة غسيل، غرفة مونة، غرفة تخزين، حمام ضيوف، غرفة نوم للخادمة وحمام، غرفة نوم للسائق و حمام، وجناح غرفة نوم رئيسية خاص في الطابق العلوي.

5 Bedroom Azalea Forest Signature Villa - A

An immaculate and expansive home with a lift, garden, swimming pool, terrace, balcony, covered parking, living and dining area, majlis, family room, laundry room, pantry, storage room, guest bathroom, maid's bedroom and bathroom, driver's bedroom and bathroom, and private master bedroom suite on the top floor.



5 Bedroom Azalea Forest Signature Villa - A

Ground Floor: 2,854 sq. ft.
First Floor: 2,442 sq. ft.
Second Floor: 1,264 sq. ft.

Total: 6,560 sq. ft.



Ground Floor

فيلا أزاليا فوربيست الفاخرة
من 5 غرف نوم - A

الطابق الأرضي: 2,854 قدم مربع
الطابق الأول: 2,442 قدم مربع
الطابق الثاني: 1,264 قدم مربع

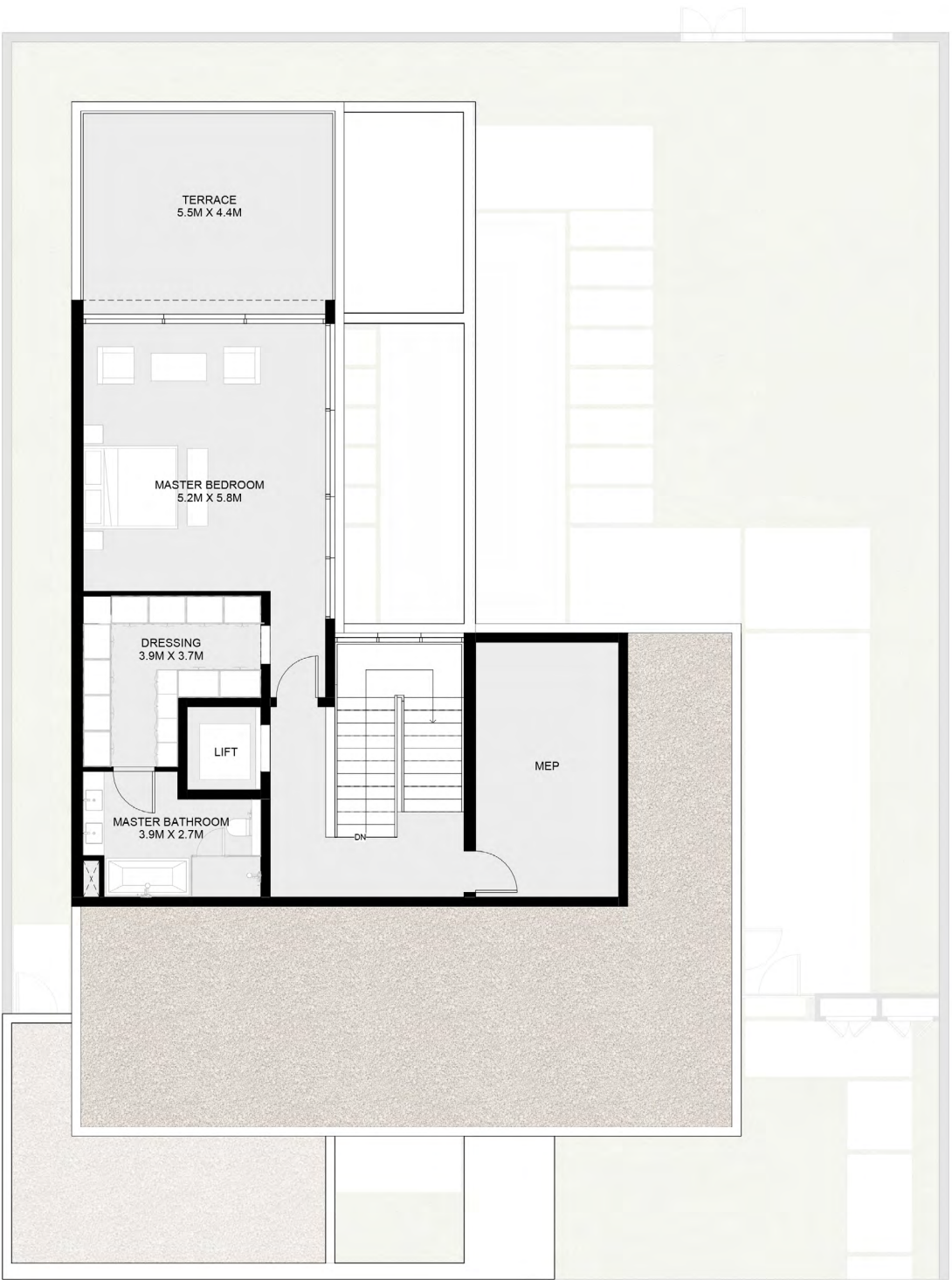
الإجمالي: 6,560 قدم مربع



First Floor

5 Bedroom Azalea Forest Signature Villa - A

Ground Floor: 2,854 sq. ft.
First Floor: 2,442 sq. ft.
Second Floor: 1,264 sq. ft.
Total: 6,560 sq. ft.



Second Floor



فيلا أزاليا فوريست الفاخرة من 5 غرف نوم - B

منزل هادئ وواسع مع مصعد، حديقة، مسبح، تراس، شرفة، موقف سيارات مغطى، صالة معيشة وتناول طعام، مجلس، غرفة عائلية، غرفة غسيل، غرفة مونة، غرفة تخزين، حمام ضيوف، غرفة نوم للخادمة وحمام، غرفة نوم للسائق و حمام، وجناح غرفة نوم رئيسية خاص في الطابق العلوي.

5 Bedroom Azalea Forest Signature Villa - B

An immaculate and expansive home with a lift, garden, swimming pool, terrace, balcony, covered parking, living and dining area, majlis, family room, laundry room, pantry, storage room, guest bathroom, maid's bedroom and bathroom, driver's bedroom and bathroom, and private master bedroom suite on the top floor.



5 Bedroom Azalea
Forest Signature Villa - B

Ground Floor: 2,854 sq. ft.
First Floor: 2,442 sq. ft.
Second Floor: 1,264 sq. ft.

Total: 6,560 sq. ft.



Ground Floor

الطابق الأرضي: 2,854 قدم مربع
الطابق الأول: 2,442 قدم مربع
الطابق الثاني: 1,264 قدم مربع

الإجمالي: 6,560 قدم مربع

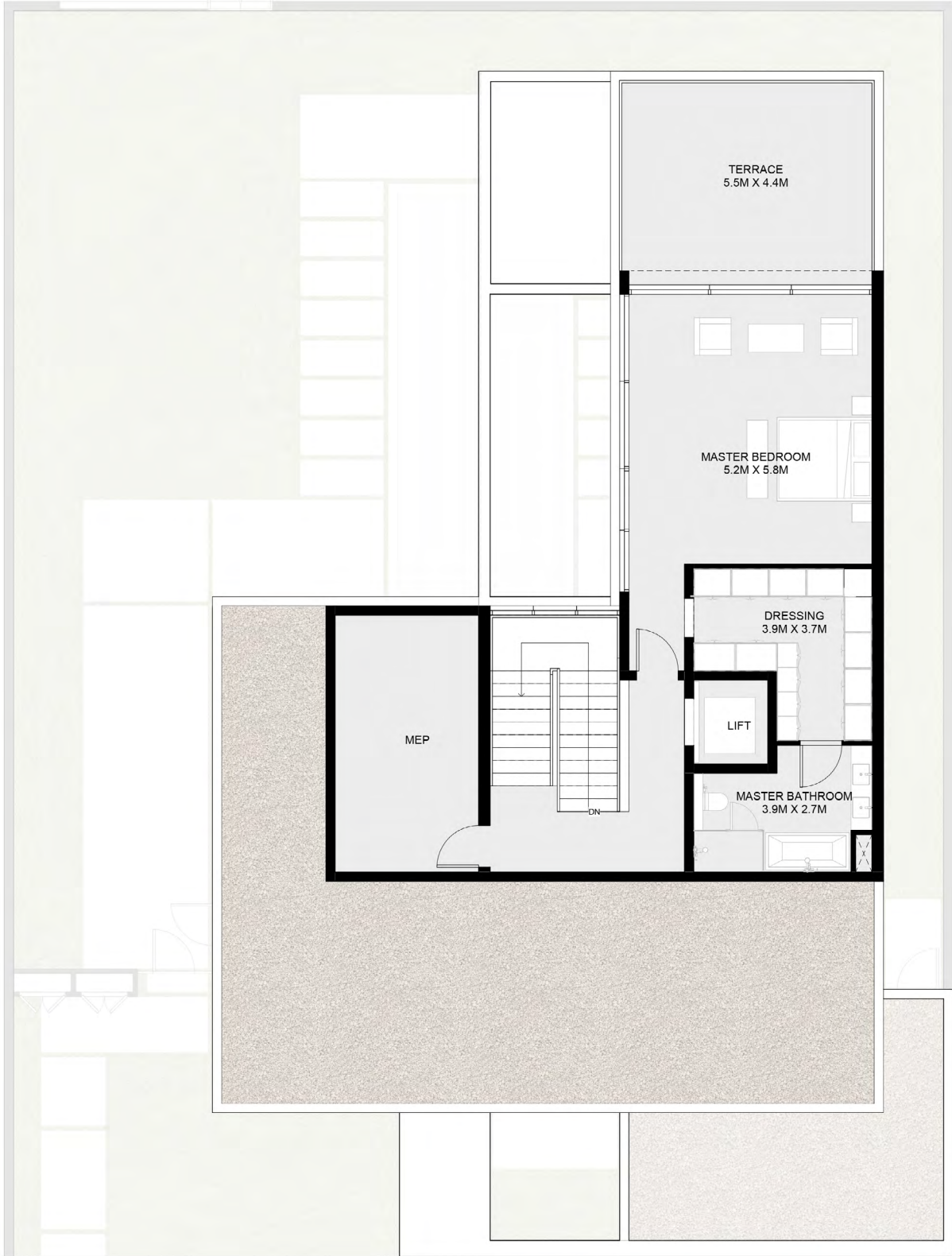
فيلا أزاليا فوربيست الفاخرة
من 5 غرف نوم - B



First Floor

5 Bedroom Azalea Forest Signature Villa – B

Ground Floor: 2,854 sq. ft.
First Floor: 2,442 sq. ft.
Second Floor: 1,264 sq. ft.
Total: 6,560 sq. ft.



Second Floor



فيلا أزاليا فوريست الفاخرة

من 6 غرف نوم - A

منزل فخم ومتميز مع مصعد، حديقة، مسبح وسطح وتراسات، شرفات، موقف سيارات مغطى، صالة، منطقة لتناول الطعام، مجلس، غرفة عائلية، غرفة غسيل، غرفة مونة، غرفة تخزين، حمام ضيوف، غرفة نوم للخدمة و حمام، غرفة نوم للسائق وحمام، وجناح غرفة نوم رئيسية خاص في الطابق العلوي.

6 Bedroom Azalea Forest Signature Villa - A

A sumptuous and premium home with a lift, garden, swimming pool, rooftop and other terraces, balconies, covered parking, salon and dining area, majlis, family room, laundry room, pantry, storage room, guest bathroom, cloakroom, maid's bedroom and bathroom, driver's bedroom and bathroom, and private master bedroom suite on the top floor.



6 Bedroom Azalea Forest Signature Villa - A

Ground Floor: 3,691 sq. ft.
First Floor: 3,176 sq. ft.
Second Floor: 1,713 sq. ft.

Total: 8,580 sq. ft.

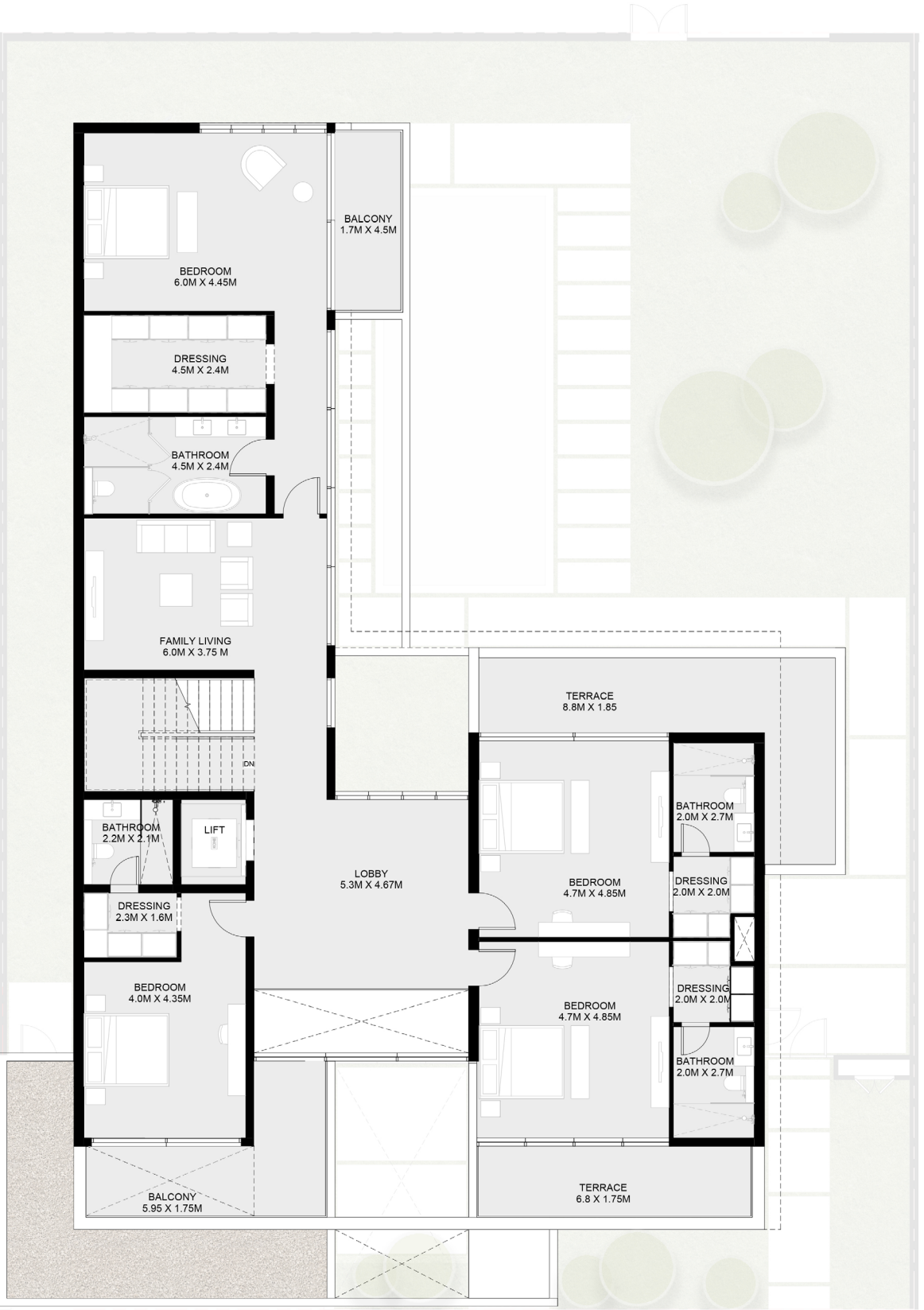


Ground Floor

فيلا أزاليا فوربيست الفاخرة
من 6 غرف نوم - A

الطابق الأرضي: 3,691 قدم مربع
الطابق الأول: 3,176 قدم مربع
الطابق الثاني: 1,713 قدم مربع

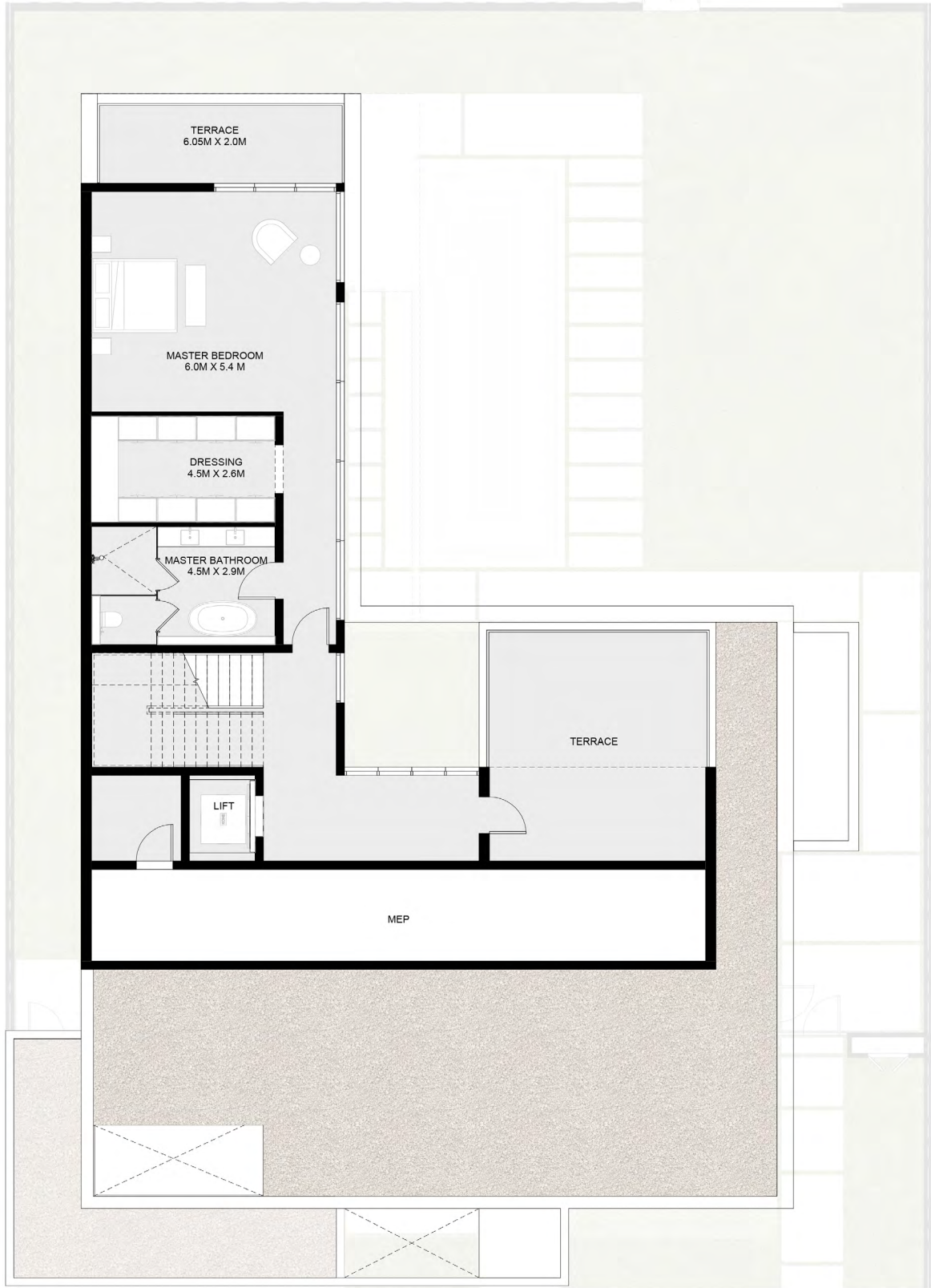
الإجمالي: 8,580 قدم مربع



First Floor

6 Bedroom Azalea Forest Signature Villa - A

Ground Floor: 3,691 sq. ft.
First Floor: 3,176 sq. ft.
Second Floor: 1,713 sq. ft.
Total: 8,580 sq. ft.



Second Floor



فيلا أزاليا فوريست الفاخرة من 6 غرف نوم - B

منزل فخم ومتميز مع مصعد، حديقة، مسبح وسطح وتراسات، شرفات، موقف سيارات مغطى، صالة، منطقة لتناول الطعام، مجلس، غرفة عائلية، غرفة غسيل، غرفة مونة، غرفة تخزين، حمام ضيوف، غرفة نوم للخادمة و حمام، غرفة نوم للسائق وحمام، وجناح غرفة نوم رئيسية خاص في الطابق العلوي.

6 Bedroom Azalea Forest Signature Villa - B

A sumptuous and premium home with a lift, garden, swimming pool, rooftop and other terraces, balconies, covered parking, salon and dining area, majlis, family room, laundry room, pantry, storage room, guest bathroom, cloakroom, maid's bedroom and bathroom, driver's bedroom and bathroom, and private master bedroom suite on the top floor.



6 Bedroom Azalea Forest Signature Villa - B

Ground Floor: 3,691 sq. ft.
First Floor: 3,176 sq. ft.
Second Floor: 1,713 sq. ft.

Total: 8,580 sq. ft.

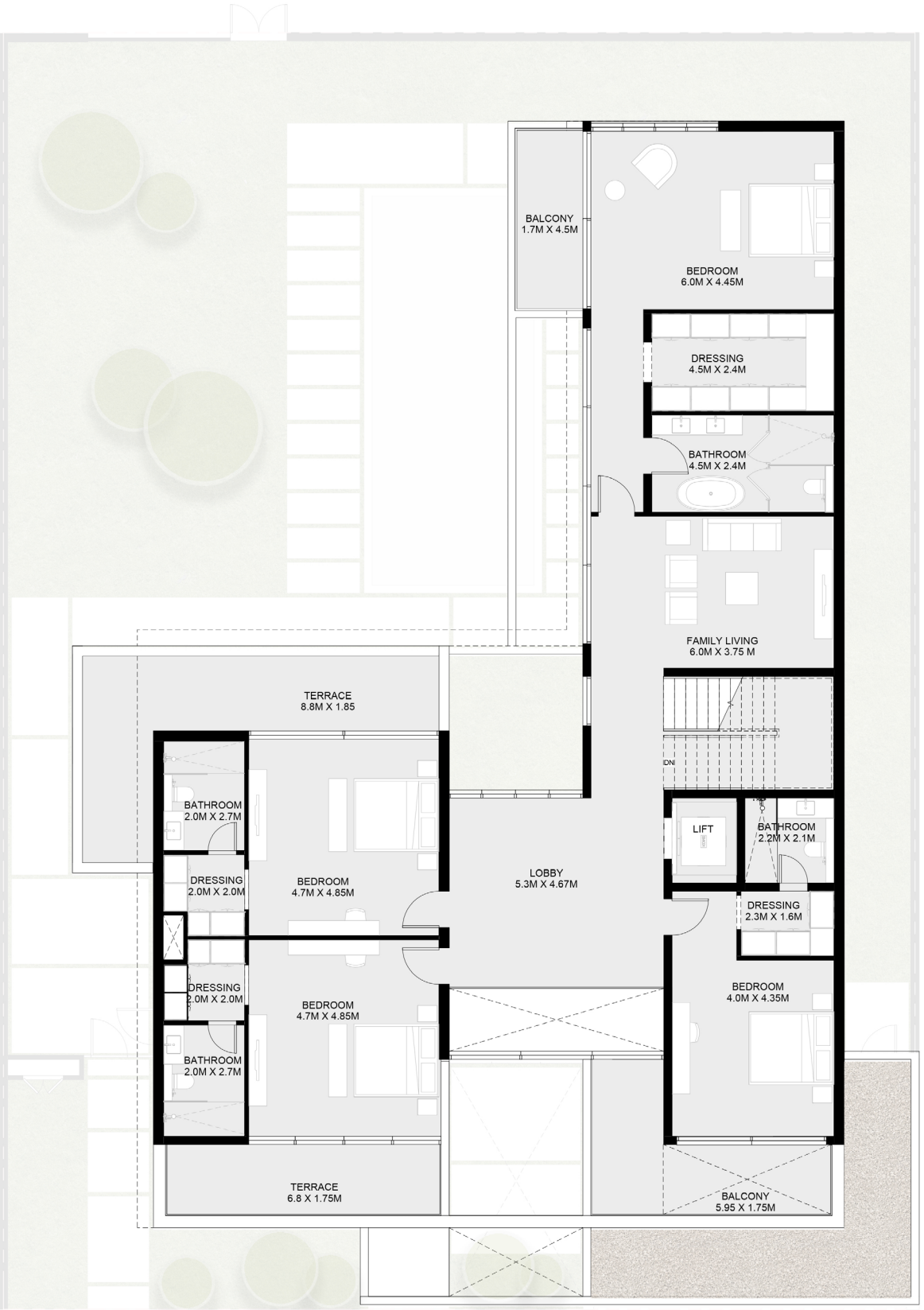


Ground Floor

فيلا أزاليا فوريسست الفاخرة
من 6 غرف نوم - B

الطابق الأرضي: 3,691 قدم مربع
الطابق الأول: 3,176 قدم مربع
الطابق الثاني: 1,713 قدم مربع

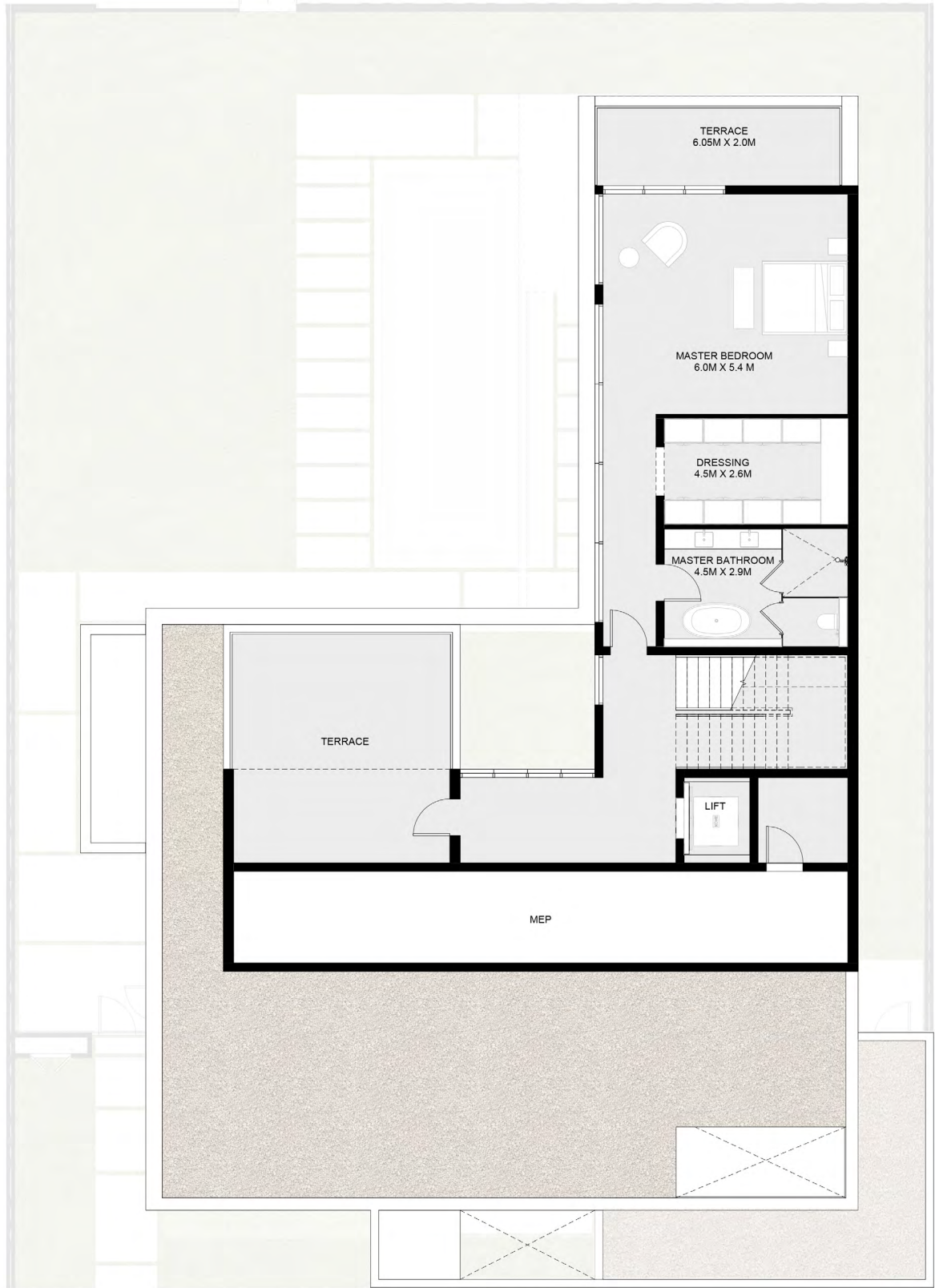
الإجمالي: 8,580 قدم مربع



First Floor

6 Bedroom Azalea Forest Signature Villa – B

Ground Floor: 3,691 sq. ft.
First Floor: 3,176 sq. ft.
Second Floor: 1,713 sq. ft.
Total: 8,580 sq. ft.



Second Floor



Measurements are indicative 'finish to finish' in Metric & Imperial excluding construction tolerance | Plot/unit dimensions may vary from brochure, and unit types/plans may exist as mirrored versions | All images used are for illustrative purposes only | Unless stated otherwise, all fittings and interior decorative items shown are for illustrative purposes only | The developer reserves the right to make alterations, at its absolute discretion, without any liability whatsoever up to the final 'as built' status.

عن أرادَ

منذ انطلاقتها في العام 2017، تعتبر أرادَ ومقرها دولة الإمارات العربية المتحدة المطوّر العقاري الأسرع نمواً في المنطقة. إن الهدف الرئيسي الذي انطلقت أرادَ من أجله هو بناء مجتمعات مفعمة بالتجارب الغنية، وإلهام الناس.

أطلقت أرادَ حتى الآن ثلاثة مجتمعات استثنائية على أعلى المستويات في إمارة الشارقة وهي الجادة، مساكن نسمة، ومَسار، وستطلق مشروعها الأول في دبي في 2022.



About Arada

Launched in 2017 and headquartered in the UAE, Arada is the region's fastest-growing and most progressive developer. Arada was created to build communities and experiences that enrich, engage and inspire people.

Arada has so far launched three record-breaking communities in the Emirate of Sharjah, Aljada, Nasma Residences and Masaar, and will launch its first project in Dubai in 2022.



صاحب السموّ الملكي الأمير خالد بن الوليد بن طلال

نائب رئيس مجلس إدارة أراذ

"صمم مسار ليساهم بتعزيز سعادة وصحة سكانه، ولإثراء البيئة المحيطة في الوقت ذاته. ونحن على ثقة بأنه سيعيد صياغة مفاهيم الحياة الحضرية في الإمارات".

سموّ الشيخ سلطان بن أحمد القاسمي

رئيس مجلس إدارة أراذ

"يمثل مسار نقلة نوعية في أسلوب الحياة العصرية المتكاملة، فهو مجتمع هادئ يضم باقة متنوعة من المرافق الحضرية ضمن بيئة طبيعية من الأشجار الكثيفة، ويتمتع بكل سبل الراحة والحياة العصرية لمنح أفضل تجربة ممكنة لسكانه".

**HRH Prince
Khaled bin Alwaleed bin Talal**
Vice Chairman of Arada

"Masaar was designed to make its residents happier and healthier, while at the same time providing substantial benefits for the environment. We believe that this community sets a new standard for living in the UAE."

**HH Sheikh
Sultan bin Ahmed Al Qasimi**
Chairman of Arada

"Masaar is your path to the ultimate lifestyle transformation. It is a serene, exclusive and forested environment that offers all the comforts of a modern urban district, offering you the best of both worlds."

