



VERDANA III





الحياة بلونها الأخضر
WHERE LIFE IS EVERGREEN

ABOUT REPORTAGE

Reportage Properties is one of the largest private developers in the United Arab Emirates, with projects in UAE, Egypt, Turkey, Morocco, and upcoming international projects.

We are focused and consistent in our objective to provide innovative, modern, and affordable housing solutions that not only offer our investors an outstanding value but also provide the home buyers a safe place to live in. Our mission is to be amongst the most trusted real estate companies in the UAE by developing and providing homes that are equally elegant and affordable and provide you with a sense of belonging. We look forward to the upcoming years, and aspire to expand our real estate business globally.

WE BUILD HOMES WITH
UNPARALLELED ELEGANCE
AND COMFORT.



ريپورتاج العقارية

تمثل شركة ريپورتاج العقارية واحدةً من أكبر مطوري العقارات الخاصة في دولة الإمارات العربية المتحدة بمشروعات قائمة في أبوظبي ودبي و مصر و تركيا و المغرب، و مشاريع دولية أخرى ضمن الخطة.

وتركز الشركة في هدفها المتمثل في تقديم حلول إسكان مبتكرة وحديثة وبأسعار في المتناول، وهي حلول من شأنها أن توفر قيمة متميزة.

تتمثل مهمة ريپورتاج العقارية في أن تكون أولى شركات العقارات الأكثر ثقة في دولة الإمارات العربية المتحدة، وذلك من خلال تطوير و توفير منازل تجمع بين الأناقة و العملية و متاحة للجميع، و تمنح ساكنيها الشعور بالانتماء. نتطلع بثقة إلى الأعوام القادمة ونطمح إلى توسيع نطاق أعمالنا العقارية على مستوى العالم.

منازل تحظى بمزايا
و راحة لا تضاهي



في قلب دبي – مجمع دبي للاستثمار

حيث يمكن للسكان الاستفادة من الأنشطة المتنوعة و الموقع الاستراتيجي للمنطقة، بالإضافة إلى عائد استثماري متميز. علاوة على ذلك، فهو متصل جيدًا بالمراكز الاقتصادية الأساسية في المدينة مع سهولة الوصول إلى الطرق الرئيسية مثل شارع الشيخ زايد وشارع الإمارات، و على مقربة من أشهر معالم دبي.

IN THE HEART OF DUBAI NEXT TO GREEN COMMUNITY

Where residents can benefit from the area's strategic location and the community activities, in addition to a remarkable return on investment. Furthermore, it is well connected to the city's core economic centres and provides quick access to major routes such as Sheikh Zayed Road and Emirates Road, with close proximity to Dubai's attractions.





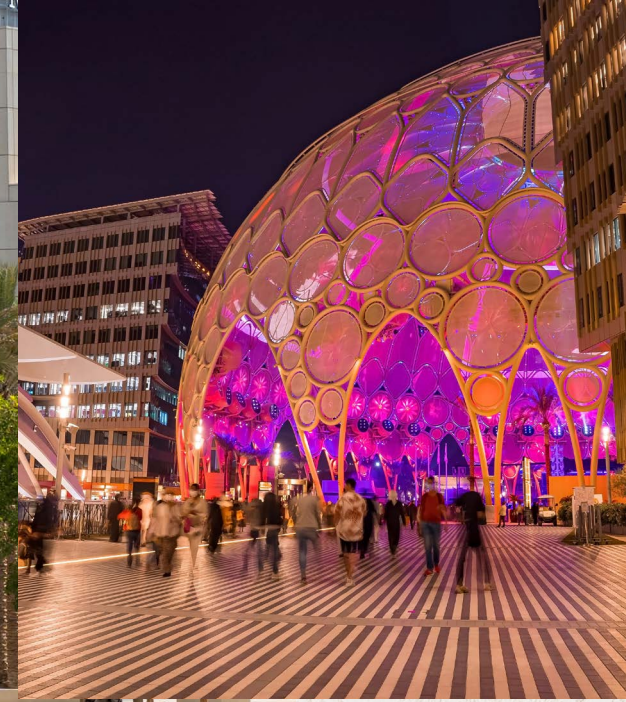
في مجتمع حضري مزدهر وعلى بعد خطوات من أكبر مدينة
ثقافية و تجارية و سكنية في دبي.

مدينة إكسبو دبي

مدينة مستقبلية محورها الإنسان - و جزء لا يتجزأ من خطة دبي الحضرية 2040
اختبر عالم لا حصر له من الخيارات و ابق على اتصال بالعالم، حيث لا وجود للحدود و
المستقبل هو اللحظة الراهنة

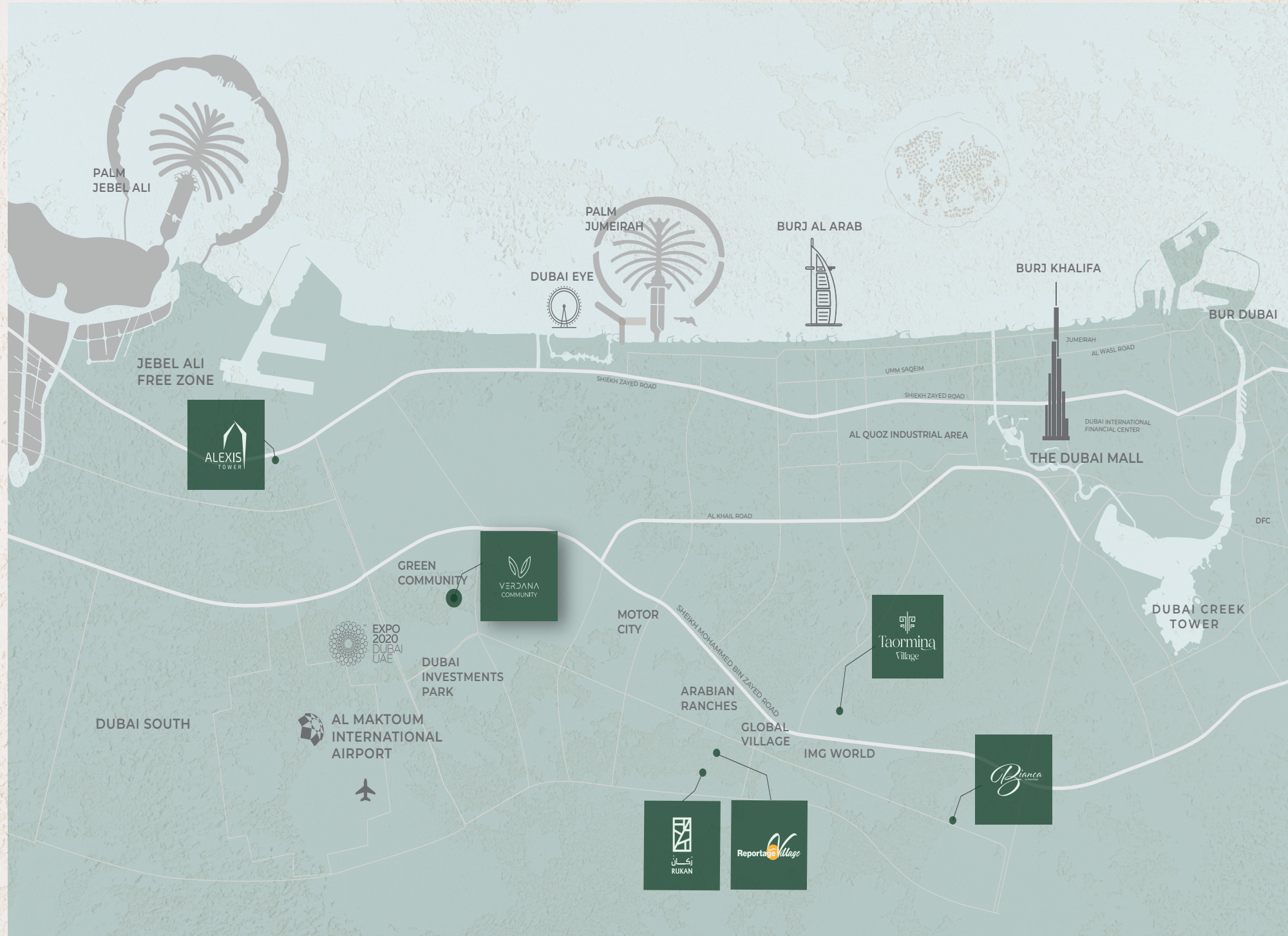
EXPO CITY DUBAI

The Human-Centric City of the Future – and part of Dubai Urban Plan 2040
Experience and endless spectrum of possibilities and stay connected to the world,
where boundaries are nothing and the future is now.



IN A THRIVING URBAN COMMUNITY AND A FEW STEPS AWAY FROM
DUBAI'S BIGGEST CULTURAL, BUSINESS, AND RESIDENTIAL CITY.





- 11** minutes driving to Expo City
- 18** minutes driving to Dubai Marina
- 18** minutes driving to Dubai Park and Resorts
- 20** minutes driving to Palm Jumeirah
- 21** minutes driving to Global Village
- 23** minutes driving to Mall of The Emirates
- 24** minutes driving to IMG World
- 26** minutes driving to Burj Khalifa/Dubai Mall

WHERE THE WORLD IS YOUR
BACKDROP
STRATEGICALLY LOCATED IN THE HEART OF DUBAI

حيث العالم بأكمـله
خلفية من حولك
موقع متميز في قلب دبي



ڦيرڊانا III

بعد النجاح الكبير الذي حققه في مرحلتيه الأولى و الثانية، يكمل مشروع ڦيرڊانا III الصورة الخضراء للرفاهية والخصوصية، بمجموعة من 131 تاون هاوس و 278 شقة جميعها مصممة وفقاً لأعلى المعايير.

ارتقِ إلى عالم تلتقي فيه الأناقة العصرية مع لمسة من الطبيعة، وينطق الفن ببلاغة التعبير. ڦيرڊانا III – مجتمع متكامل من الشقق و وحدات التاون هاوس . مع مرافق استثنائية وموقع في قلب المدينة و بعيداً عن الصخب، لا يمكن أن يفوتك أي جانب من جوانب الحياة.

VERDANA III

After the huge success of its 2 phases, Verdana III complements the green picture of luxury and privacy, with 131 Townhouses and 278 Apartments built to the highest standards.

Step into a world where modern elegance meets nature's touch, and art freely expresses itself. Verdana III – An integrated community of Townhouses and Apartments that has much to offer. With exceptional facilities and a location in the heart of the city, yet away from the hustle, life can never be missed on.





A LUCID EXPRESSION
OF NATURE, SPELT IN
MODERNITY



صيغة عصرية لتعبير
بليغ من وحي الطبيعة





AN INTEGRATED
COMMUNITY AND A
WHOLE SPECTRUM OF
OPTIONS



مجتمع متكامل من أرقى الخيارات





A LUXURY COLLECTION
OF TOWNHOUSES AND
APARTMENTS

مجموعة فاخرة من الشقق
و وحدات التاون هاوس





كل شيء لكل فرد

حمامات سباحة، صالات ألعاب رياضية،
مناطق للعب، و أكثر..

EVERYTHING FOR EVERYONE

SWIMMING POOLS, GYMNASIUMS,
PLAY AREAS, AND MORE..



A FINGERPRINT OF
OPULENCE AND
REFINED TASTE



بصمة خاصة من الرقي
و الذوق الرفيع





حيث الإلهام دائم
التجدد

WHERE
INSPIRATION IS
EVERGREEN





جماليات متقنة و
جودة لا تضاهى

FINE AESTHETICS
AND UNMATCHED
QUALITY

وسائل راحة بمستوى عالمي

WORLD-CLASS AMENITIES

- Private Parking slots for each unit مواقف خاصة للسيارات
- Large Swimming Pool حمام سباحة كبير
- Kids' Swimming Pool حمام سباحة للأطفال
- Gymnasium صالة ألعاب رياضية
- Clubhouse كلوب هاوس
- Shaded Seating Areas مناطق جلوس مظلة
- Landscape Areas مساحات خضراء
- 3 Large Elevators 3 مصاعد كبيرة
- Kids Play Area مناطق اللعب للأطفال
- BBQ stations مناطق للشواء





مميزات الوحدة UNIT FEATURES

- Private Balconies / Terraces as per unit plan
 - Kitchen cabinets and countertops
 - Fully tiled bathrooms
 - Vanity units & Mirrors
 - Air conditioning
 - Built-in wardrobes in bedrooms
 - Some bedrooms with private bathroom
 - Laundry & Maid Room in some townhouses
 - Double Height Living room in some townhouses
 - Sky roof in some townhouses
 - Some townhouses with internal elevator
- بلكونيات/ تراسات وفقاً لمخطط الوحدة
 - خزانات مطبخ و كونترتوب
 - حمامات مكسوة بالكامل
 - وحدات تخزين و مرايا
 - تكييف هواء
 - وحدات تخزين داخلية بغرف النوم
 - حمام خاص في بعض الغرف
 - غرفة غسيل و خادمة
 - غرفة معيشة مزودة الارتفاع ببعض وحدات التاون هاوس
 - سكاى روف ببعض وحدات التاون هاوس
 - بعض وحدات التاون هاوس مزودة بمصعد داخلي

TOWNHOUSES

40 تاون هاوس غرفتين
Two Bedroom Townhouses

19 تاون هاوس ثلاث غرف
Three Bedroom Townhouses

69 تاون هاوس أربع غرف
Four Bedroom Townhouses

3 تاون هاوس خمس غرف
Five Bedroom Townhouses

TOTAL UNITS 131

إجمالي عدد الوحدات: 131

RESIDENCE

80 شقة استوديو
Studio Apartments

80 شقة غرفة واحدة
One Bedroom Apartments

118 شقة غرفتين
Two Bedroom Apartments

TOTAL UNITS 278

إجمالي عدد الوحدات: 278

مزيج الوحدات UNIT MIX



تفاصيل المشروع

النوع: تاون هاوس & شقق
مساحة الأرض: 22,493 متر مربع
إجمالي عدد الوحدات: 131 تاون هاوس + 278 شقة

PROJECT DETAILS

Type: Townhouses & Apartments
Plot Area: 22,493 sq.m.
Total Units: 131 Townhouses + 278 Apartments



UNIT TYPES

All drawings and dimensions are approximate. Drawings are not to scale and are subject to change without notice. The developer reserves the right to make revisions. The units are measured at typical floors in the building and columns may vary in size depending on the floor level. The furnishing and accessories shown are for representation only. The availability, length and width of the balcony varies depending on which floor and which orientation the unit is located within the building. There will be slight differences in the internal areas between the same unit types depending on the shaft sizes that go through the units.

ST | Type A

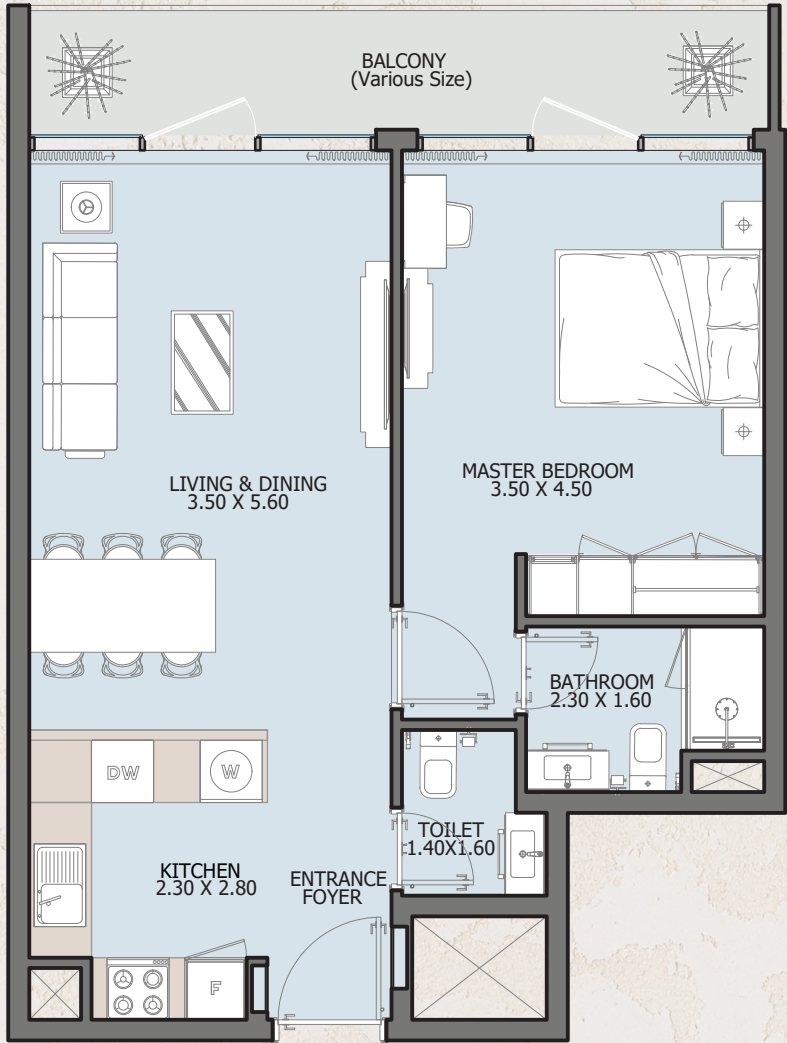
FROM 1st TO 15th FLOOR



| | |
|---------------|----------------------|
| Internal Area | 332.6 to 336.7 sq.ft |
| Outdoor Area | 45.9 to 161.5 sq.ft |
| Total Area | 378.5 to 498.2 sq.ft |

1B | Type A

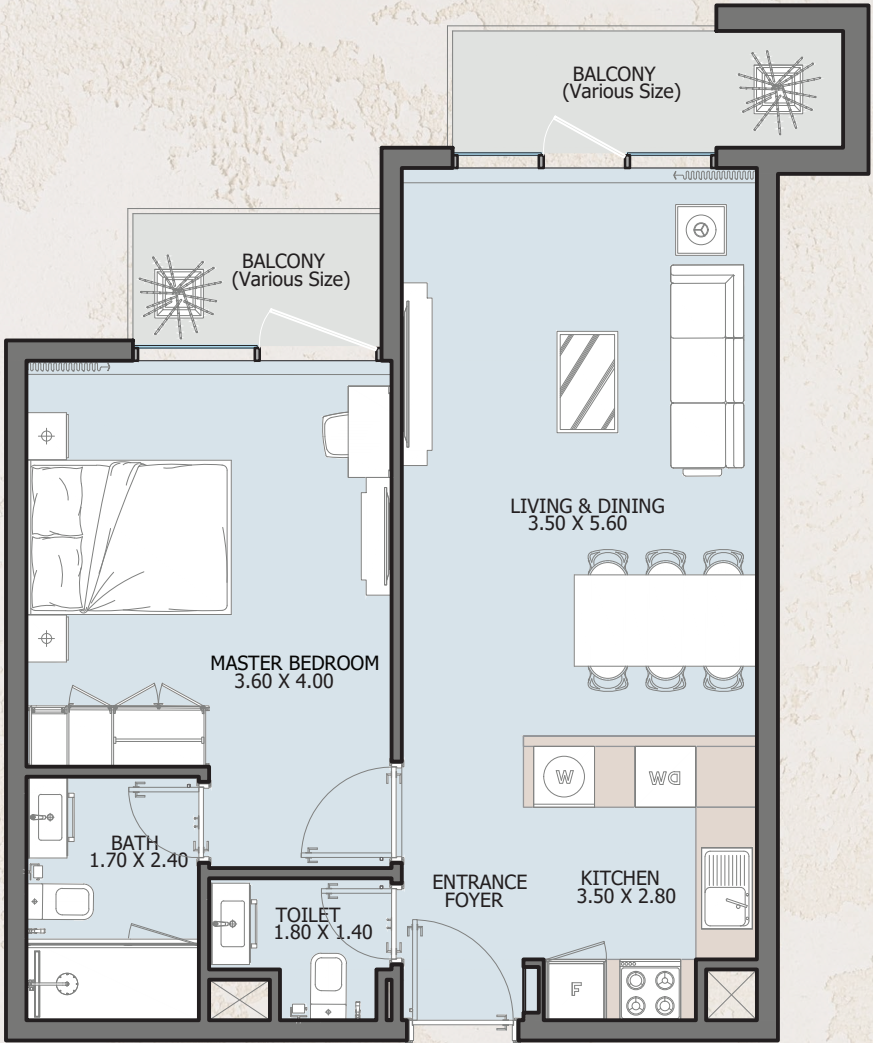
FROM 1st TO 15th FLOOR



| | |
|---------------|---------------------|
| Internal Area | 605.8 to 610 sq.ft |
| Outdoor Area | 47.5 to 200.3 sq.ft |
| Total Area | 653.3 to 809 sq.ft |

1B | Type B

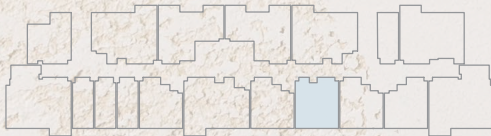
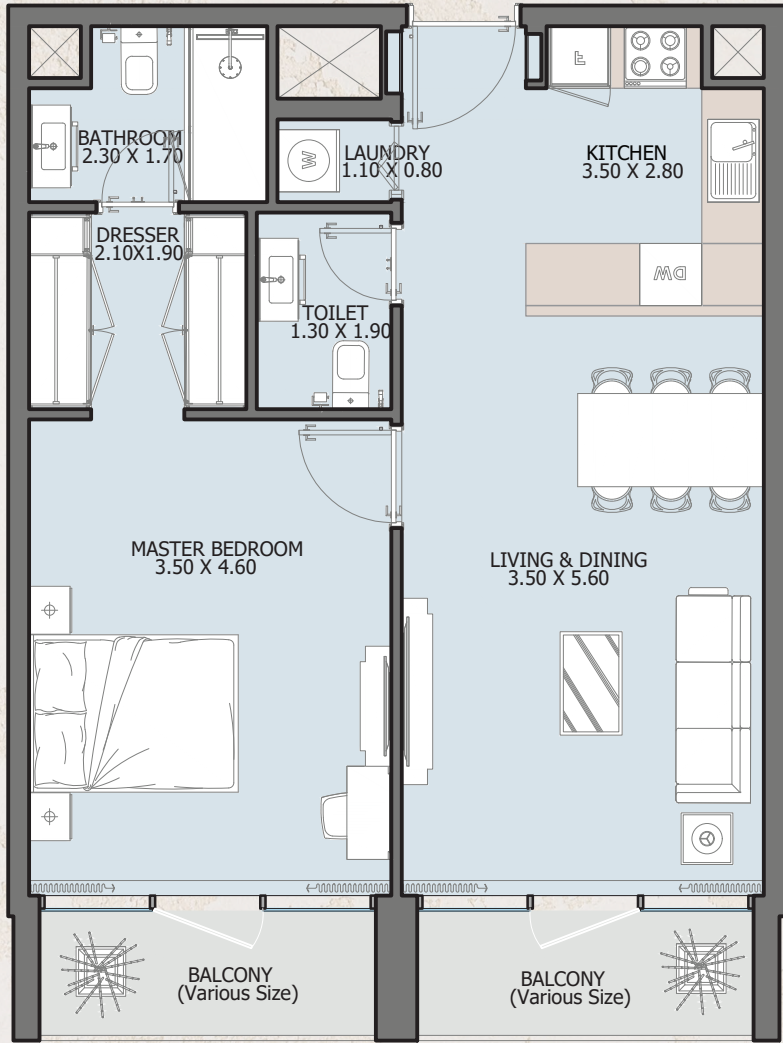
FROM 1st TO 15th FLOOR



| | |
|---------------|----------------------|
| Internal Area | 621.9 to 622.2 sq.ft |
| Outdoor Area | 85.4 to 861.9 sq.ft |
| Total Area | 707.3 to 1484 sq.ft |

1B | Type C

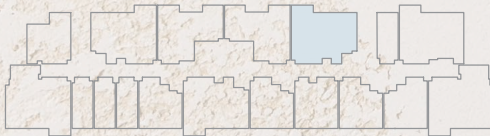
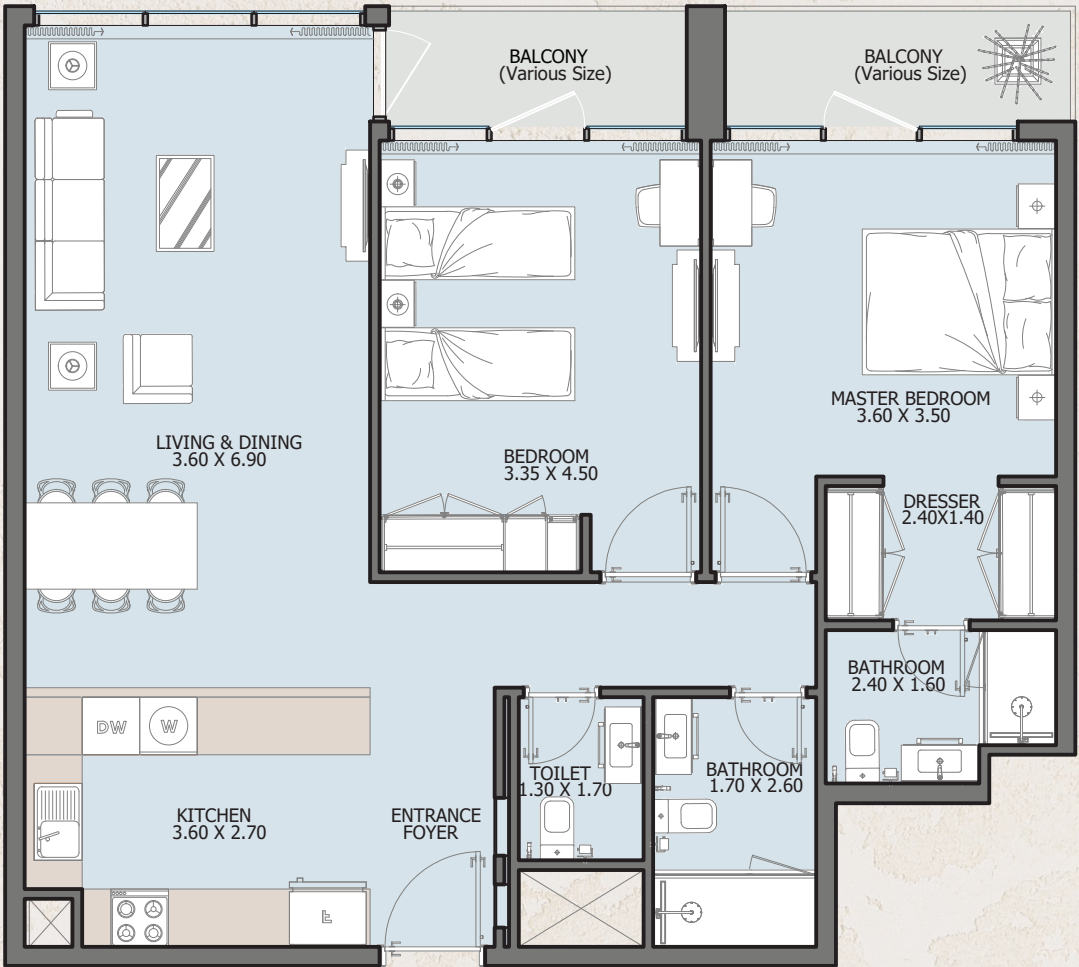
FROM 11th TO 15th FLOOR



| | |
|---------------|-------------|
| Internal Area | 662.2 sq.ft |
| Outdoor Area | 94.3 sq.ft |
| Total Area | 756.5 sq.ft |

2B | Type A

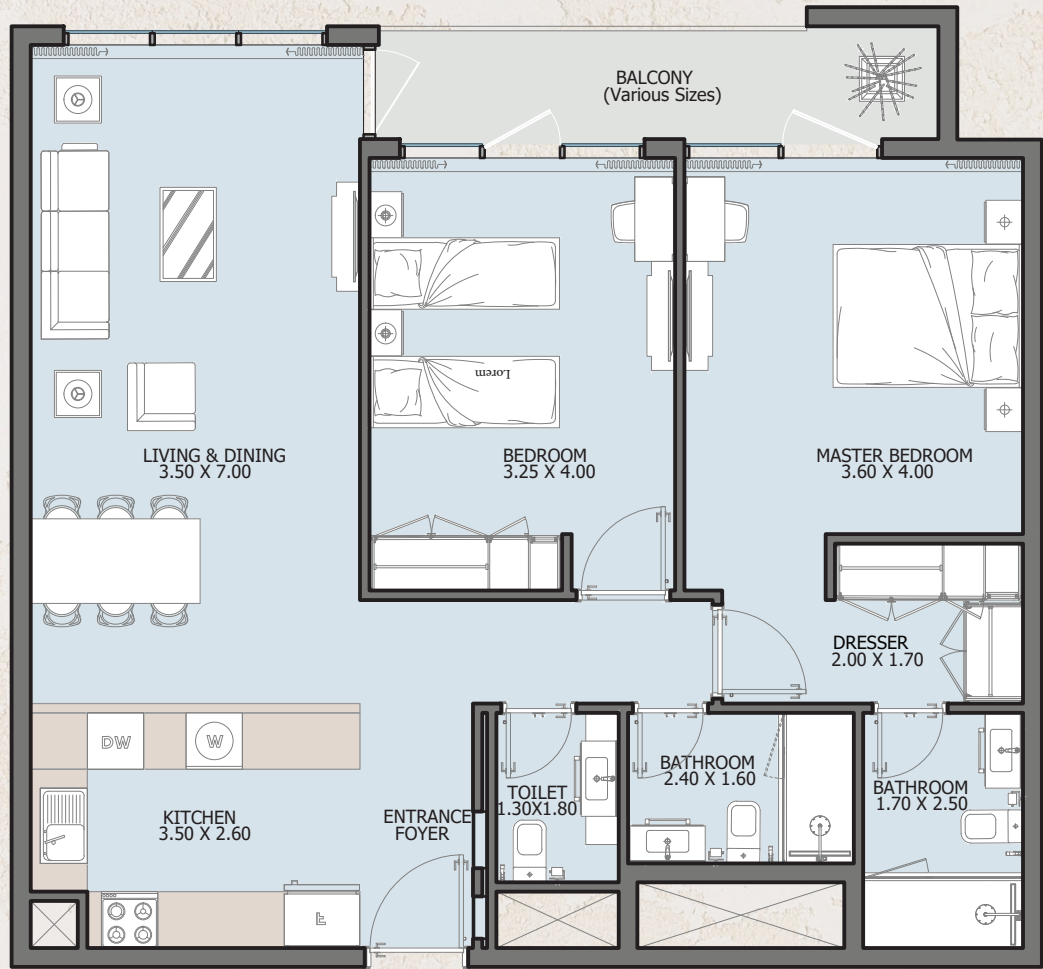
FROM 1st TO 15th FLOOR



| | |
|---------------|------------------------|
| Internal Area | 1005.6 to 1010 sq.ft |
| Outdoor Area | 89.8 to 432.7 sq.ft |
| Total Area | 1096.6 to 1442.7 sq.ft |

2B | Type B

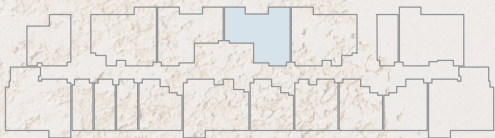
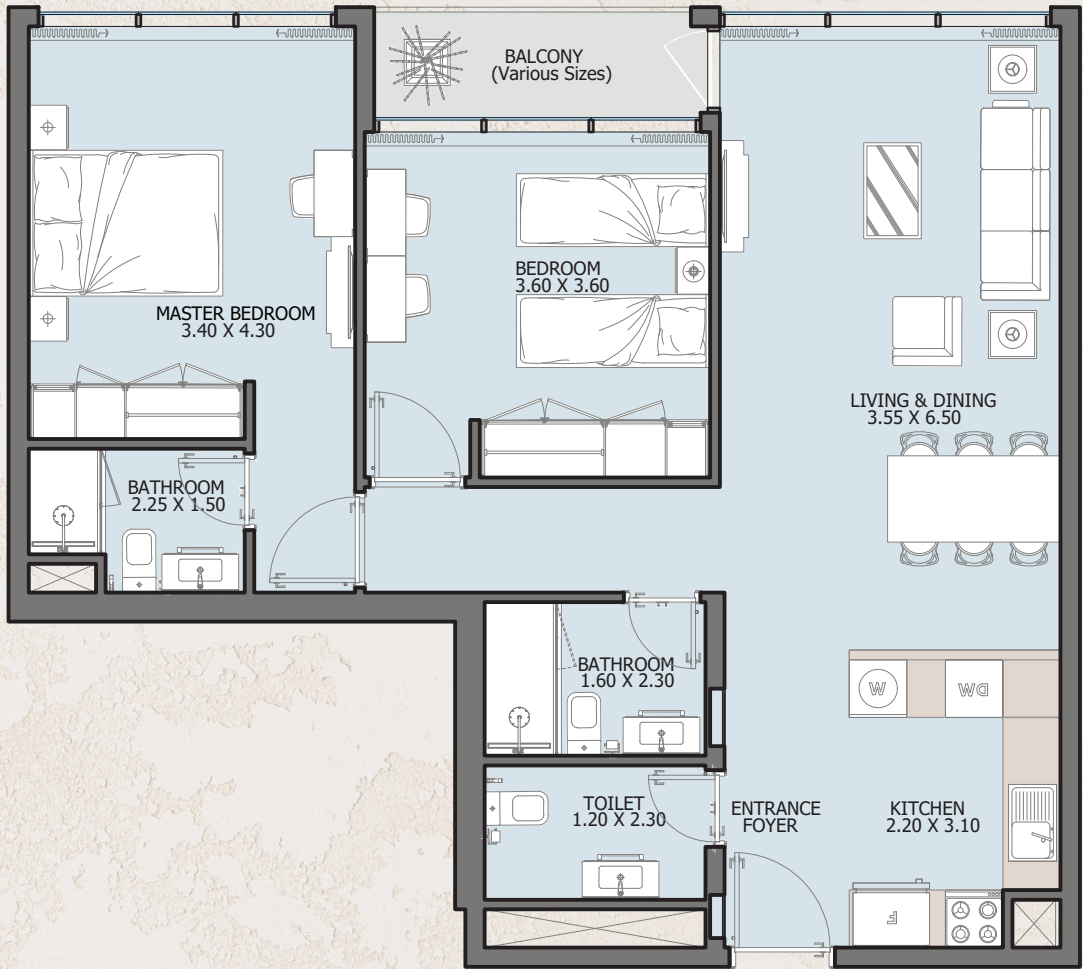
FROM 1st TO 15th FLOOR



| | |
|---------------|------------------------|
| Internal Area | 1025.6 to 1026.9 sq.ft |
| Outdoor Area | 78.1 to 951.2 sq.ft |
| Total Area | 1103.7 to 1976.8 sq.ft |

2B | Type C

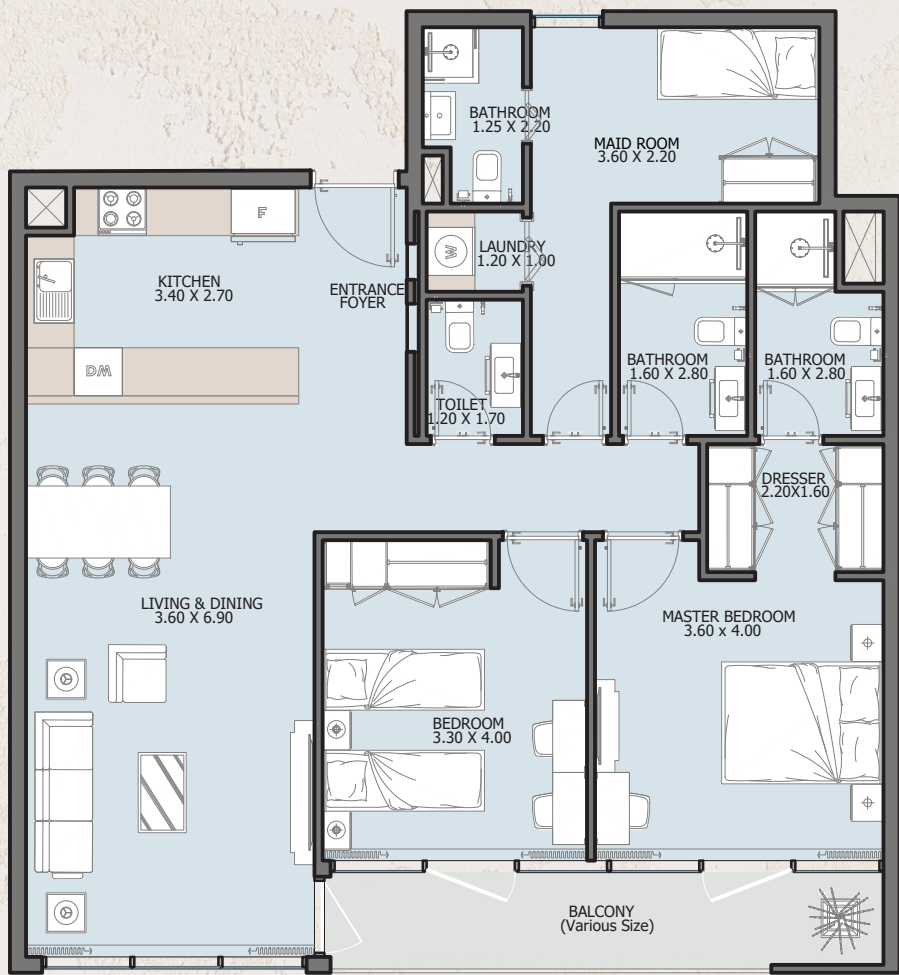
FROM 2nd TO 15th FLOOR



| | |
|---------------|----------------------|
| Internal Area | 915.9 to 917.1 sq.ft |
| Outdoor Area | 40.9 to 51.6 sq.ft |
| Total Area | 958 to 967.5 sq.ft |

2B | Type D

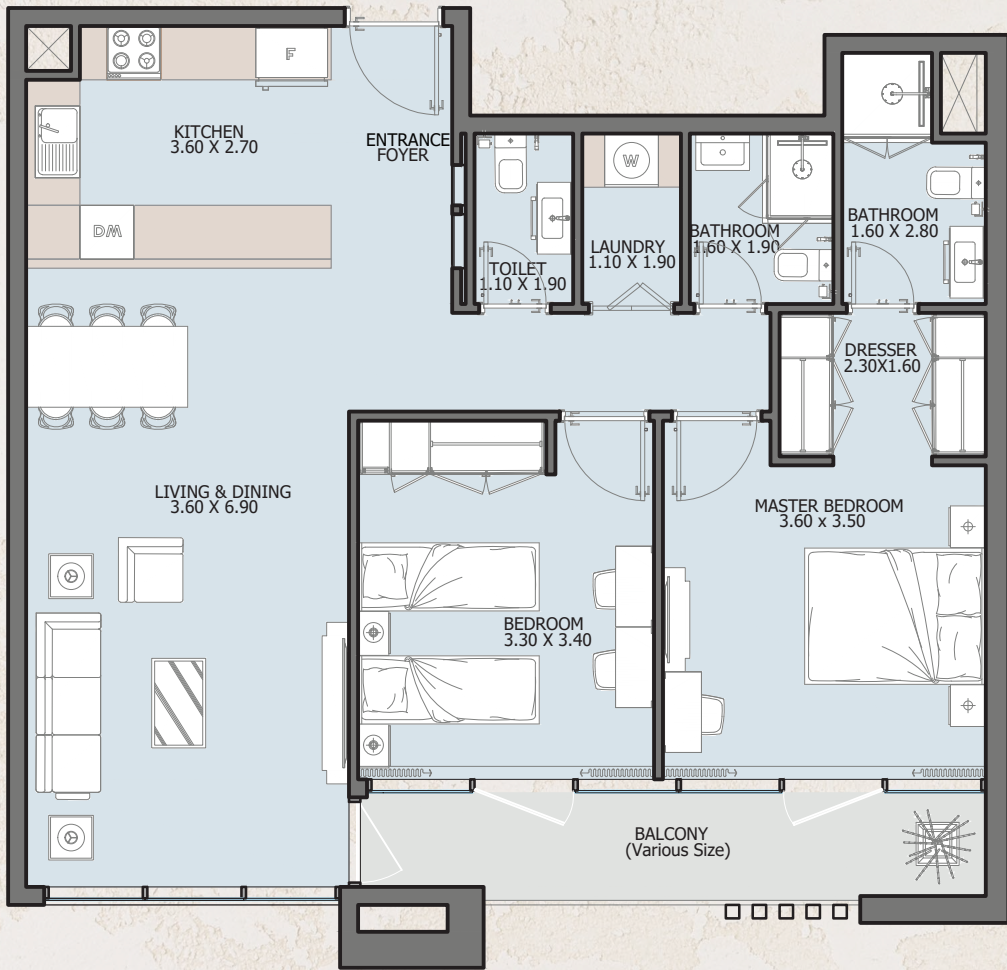
FROM 1st TO 15th FLOOR



| | |
|---------------|------------------------|
| Internal Area | 1176.2 to 1186.5 sq.ft |
| Outdoor Area | 91.7 to 97.4 sq.ft |
| Total Area | 1271.1 to 1281.4 sq.ft |

2B | Type E

FROM 1st TO 9th FLOOR



| | |
|---------------|------------------------|
| Internal Area | 1007.8 to 1160.2 sq.ft |
| Outdoor Area | 91.7 to 179.9 sq.ft |
| Total Area | 1099.5 to 1340.1 sq.ft |

2B | TOWNHOUSE

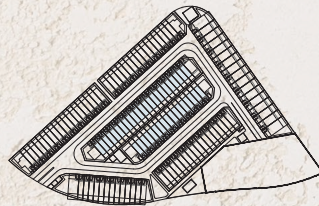


GROUND FLOOR

1ST FLOOR

ROOF FLOOR

| | |
|---------------|--------------------------|
| Internal Area | 1143.45 sq.ft |
| Outdoor Area | 658.64 to 706.11 sq.ft |
| Total Area | 1802.09 to 1849.56 sq.ft |



3B | TOWNHOUSE

Taype A

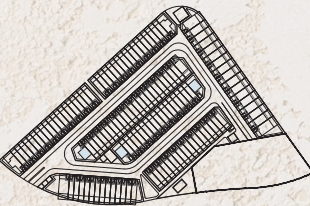


GROUND FLOOR

1ST FLOOR

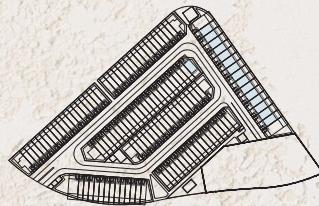
2ND FLOOR

| | |
|---------------|--------------------------|
| Internal Area | 1647.85 sq.ft |
| Outdoor Area | 1499.52 to 1748.27 sq.ft |
| Total Area | 3147.36 to 3396.12 sq.ft |



3B | TOWNHOUSE

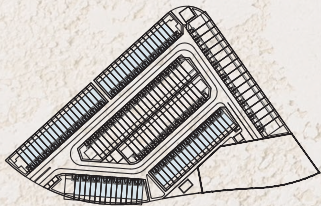
Taype B



| | |
|---------------|--------------------------|
| Internal Area | 1550.32 sq.ft |
| Outdoor Area | 884.25 to 1315.89 sq.ft |
| Total Area | 2434.58 to 2866.21 sq.ft |

4B | TOWNHOUSE

Taype A



| | |
|---------------|--------------------------|
| Internal Area | 2292.50 sq.ft |
| Outdoor Area | 934.52 to 1794.02 sq.ft |
| Total Area | 3227.02 to 4086.51 sq.ft |

4B | TOWNHOUSE

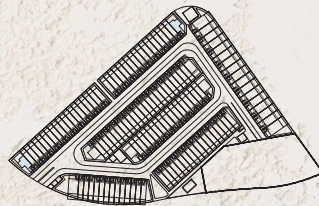
Taype B



GROUND FLOOR

1ST FLOOR

ROOF FLOOR



| | |
|---------------|--------------------------|
| Internal Area | 1737.19 sq.ft |
| Outdoor Area | 1577.66 to 1770.23 sq.ft |
| Total Area | 3314.85 to 3507.42 sq.ft |

5B | TOWNHOUSE

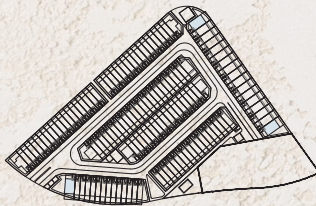
Taype B



GROUND FLOOR

1ST FLOOR

ROOF FLOOR



| | |
|---------------|--------------------------|
| Internal Area | 2300.35 sq.ft |
| Outdoor Area | 1674.86 to 2491.95 sq.ft |
| Total Area | 3975.22 to 4792.30 sq.ft |



MASTERPLAN



Abu Dhabi-UAE | Head Office
Tamouh Tower
28th Floor, Al Reem Island
P.O. Box: 111949
Tollfree: +971 800 77 55 2
info@reportageuae.com

Dubai-UAE
Anantara Business Tower
3rd Floor, Business Bay
P.O. Box: 27446
Tollfree: +971 800 77 55 2
info@reportageuae.com

Cairo-Egypt
Building 217
North Teseen St.
New Cairo
T: +20 12 0008 1190
info@reportageeg.com

Istanbul-Türkiye
Levent, Tekfen Tower
8th Floor, Office 31, Büyükdere St.
P.O. Box 34394, Şişli
T: +90 530 774 9595
info@reportage.com.tr

Riyadh-KSA
Building No. 3230
Al Aflaj St., Al Suwaidi
P.O. Box 12791
T: +966 11 215 1110
info@reportageuae.com

Moscow-Russia
Yefremova Street 10s1, k4/4
bld sadovye kvartaly
P.O. Box 119048
info@reportagerussia.com

For more information, visit reportageuae.com
or call 800 77 55 2 | +971 50 244 1078



Legal Disclaimer:
The information contained in this brochure is confidential and is for the exclusive use of the recipient. This brochure may not be reproduced, distributed, delivered, or furnished to any person without the prior written approval of Reportage Properties. No representation or warranty (expressed or implied) is made or can be given with respect to the accuracy or completeness of the information herein, or that any future offer of units or apartments in the project will conform to the terms described herein. Nothing in this leaflet should be constructed as financial, legal, tax or regulatory advice. All accessories such as electronics, furniture, white goods, decorative elements and so forth included in this brochure are not part of the standard unit and used for illustration purposes only. All plans, layouts, pictures, renderings, information and details included in this brochure are indicative only and may change at any time up to the final 'as built' status in accordance with final designs of the project and regulatory approvals and planning permissions.

