



OCEANA

البحر كما تحب أن تراه









## امتلك قصتك

تعد مجموعة ريبورتاج واحدة من أكبر المطورين العقاريين في دولة الإمارات العربية المتحدة، إذ أنشأت العديد من المشاريع في الإمارات العربية المتحدة، ومصر، وتركيا، والمغرب، والمملكة العربية السعودية، وأوغندا، وأذربيجان، وباكستان، إضافة للمشاريع الدولية القادمة.

# Reportage.

نحن نلتزم في هدفنا المتمثل في توفير حلول إسكان مبتكرة، وحديثة، لا توفر لمستثمرينا قيمة متميزة فحسب، بل توفر أيضا لمشتري المنازل مكانا آمنا للعيش ينبض بالطمأنينة.

مهمتنا اليوم هي أن نكون من بين أكثر الشركات العقارية ثقة في العالم من خلال تطوير وتوفير منازل أنيقة متاحة للجميع بسهولة، وتوفير لك شعورا يعكس معنى الانتماء. نتطلع بثقة إلى السنوات القادمة، ونطمح إلى توسيع أعمالنا العقارية على مستوى العالم.

تُبنى إرثنا في دولة الإمارات وخارجها منذ 2014 م.





# الفجيرة

جوهرة الإمارات المكنونة- لتعيشها بكل تفاصيلها.

بين جبال الحجر وبحر العرب،  
الفجيرة... ملاذ الإمارات الخفي،

مدينة ذات شواطئ ذهبية ومياه فيروزية،  
من أعماق الشعاب المرجانية في جزيرة سنوبي إلى المسارات التي تعانق الغيوم،  
من غروب ينثر على الأفق ألواناً تتجاوز حدود الخيال

هنا، الحياة أهدأ.  
البحر أقرب.  
وكل أفق يبدو وكأنه اكتشاف جديد.



# الحياة في متناولك

OCEANA

رأس الخيمة

الفجيرة

أم القيوين

عجمان

الشارقة

دبي

أبو ظبي

دقيقة واحدة إلى الشاطئ

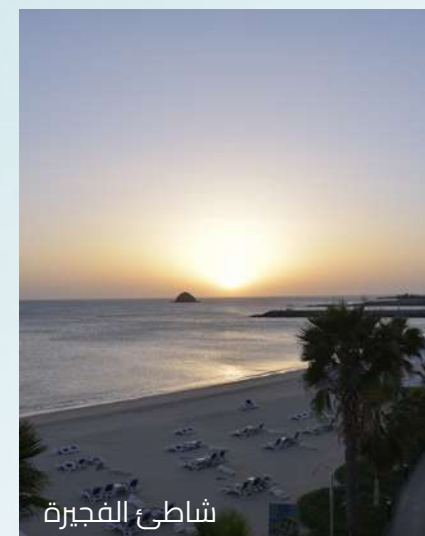
22 دقيقة إلى جزيرة سنوبي

24 دقيقة إلى خورفكان

45 دقيقة إلى مطار رأس الخيمة الدولي

60 دقيقة إلى مطار الفجيرة الدولي

120 دقيقة إلى دبي



شاطئ الفجيرة



جزيرة سنوبي



خورفكان



دبي





# ملاز للسكينة

على ضفاف البحر



# OCEANA

البحر كما تحب أن تراه

على حافة شواطئ الفجيرة، هي ليست مجرد إطلالة بحرية أو وجهة ترفيهية فحسب، بل هي حالة ذهنية تأسرننا. نؤمن أن البحر لا يمنح الجمال فقط، بل هو مصدر صفاء الروح، يخفّف من اندفاع و صخب الحياة، و يخلق مساحة نحتاجها من الحرية، التوازن، و الاتصال. هدوء ينبع من إيقاع الأمواج، و لوحة فنية تتشكل بألوان الغروب الفاتنة،

أوسيانا، أسلوب حياة سلس دون عناء، و تصميم بإطلالات مفتوحة على امتداد البحر الفيروزي، هو أكثر من مجرد مكان..هو ملاذ، و ملجأ للروح، و مجتمع تتنفس فيه مع البحر، هو فضاء يتجاوز صخب الأرض.. ويأخذك بعيداً إلى حيث السكينة، هنا لا تُقاس الحياة باللحظات العابرة، بل بحكايات تُكتب لتبقى في الذاكرة،









# فلسفة التصميم

تم تصميم "أوسيانا" بروح المنتجع، حيث ينعكس في كل تفصيلة إحساسا بالراحة والانسجام والهروب من صخب الحياة.

تتدفق الهندسة المعمارية للتصميم مع الأفق، و تحتضن المنازل الضوء و الهواء و المشاهد البانورامية الخلابة على البحر. و تخلق المناظر الطبيعية، و برك السباحة، والمناطق المظللة شعوراً بعطلة خاصة كل يوم.

كما تنبض التشطيبات الداخلية لمشروع أوسيانا بألوان الطبيعة وتمنح المساحات الواسعة إحساسا برفاية المنتجعات.











# ملاذك

على بعد خطوات منك



# وسائل راحة

بمستويات عالمية



مساح إنفينيتي  
لل كبار والأطفال



نادي رياضي



مساحات للراحة  
والصفاء



مساحات  
لعب للأطفال



جلسات  
مظلة



منطقة  
للشواء



584 موقفًا  
خاصًا للسيارات









مسبح واسع









## مميزات الوحدة

- تراسات خاصة بإطلالات ممتدة
- حقامات كاملة التشطيب داخل جميع الغرف (وحدات مختارة)
- حمام غرفة الضيوف (وحدات مختارة)
- نوافذ مزدوجة الزجاج للراحة والإضاءة
- دش حديث في كل حمام
- خزائن مركبة ومرابيا أنيقة
- غرفة خادمة (وحدات مختارة)
- غرفة غسيل (وحدات مختارة)
- مواقف سيارات خاصة









# تفاصيل المشروع

النوع:	سكني
المساحة الكلية للأرض:	5,476 متر مربع
عدد الوحدات:	605
عدد الطوابق:	طابقين سفليين + طابق أرضي + 19 طابقًا



# أنواع الوحدات

استوديو:	92 وحدة
شقق غرفة نوم واحدة:	242 وحدة
شقق غرفتي نوم:	263 وحدة
بنتهاوس:	8 وحدات

---

المجموع: 605 وحدة

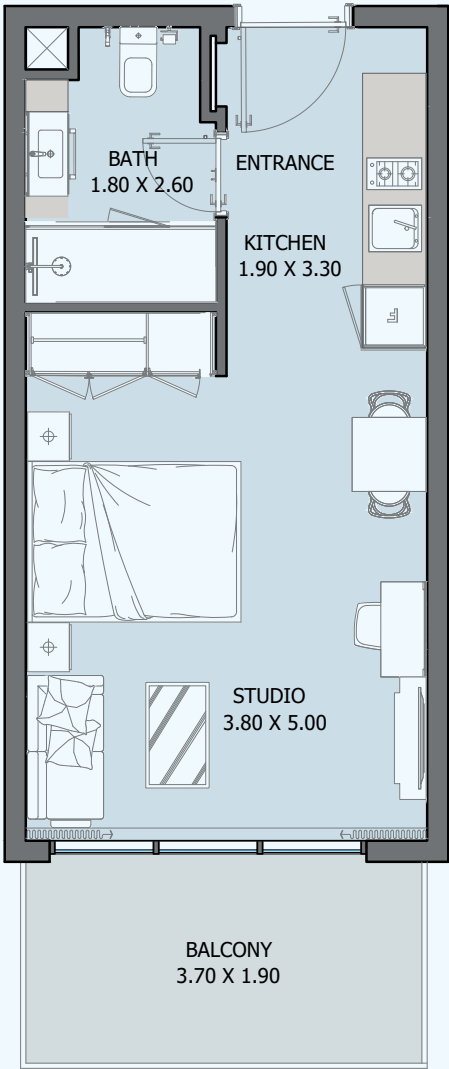




# أنواع الوحدات



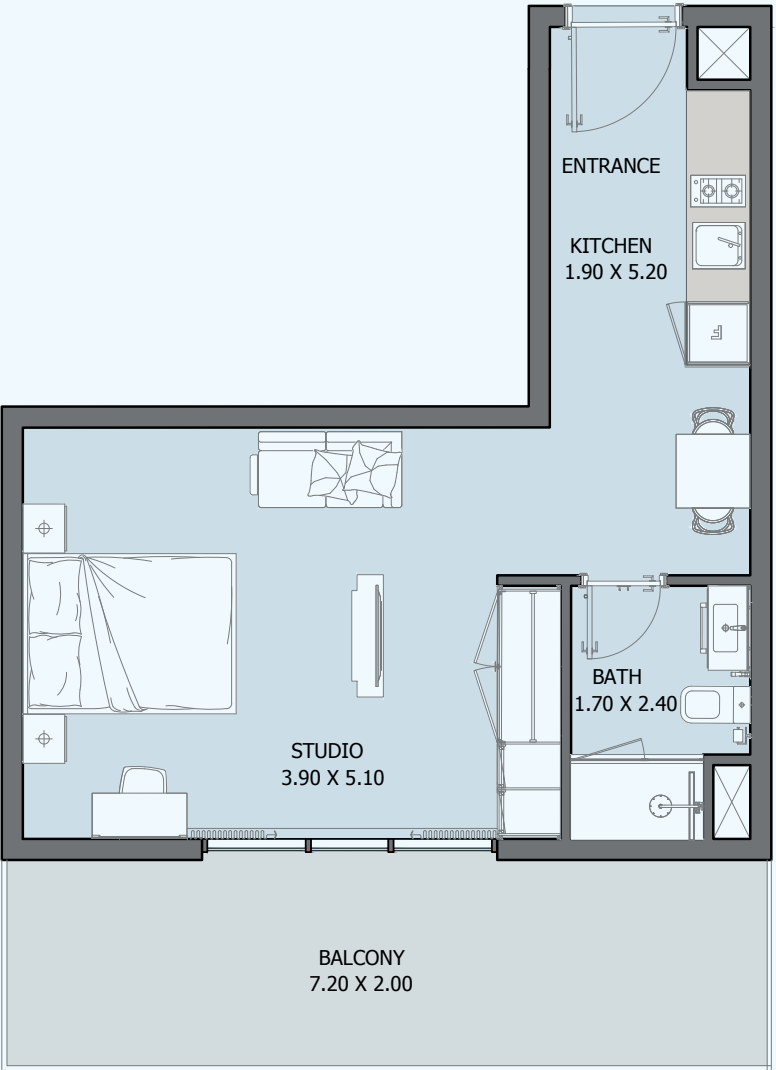




ST | Type A

From 1<sup>st</sup> to 18<sup>th</sup> Floor

Internal Area	341 sq.ft
Outdoor Area	86.33 to 88.48 sq.ft
Total Area	427.33 to 429.48 sq.ft

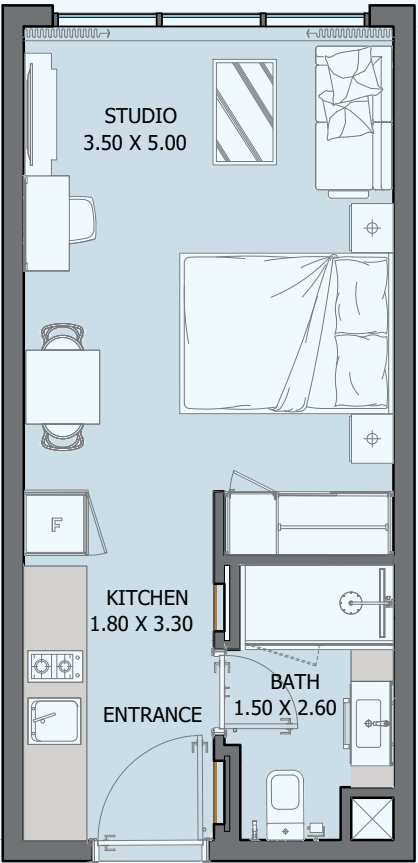


1 Bedroom Junior

From 1<sup>st</sup> to 18<sup>th</sup> Floor

Internal Area	404.18 sq.ft
Outdoor Area	155 sq.ft
Total Area	559.18 sq.ft

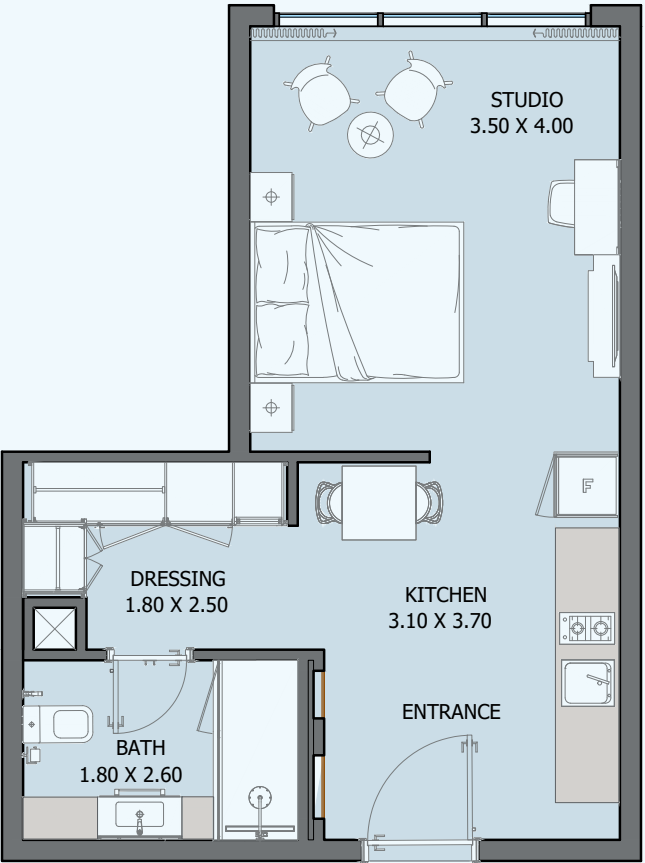




ST | Type C

From 1<sup>st</sup> to 18<sup>th</sup> Floor

Internal Area	315.27 sq.ft
Outdoor Area	00 sq.ft
Total Area	315.27 sq.ft

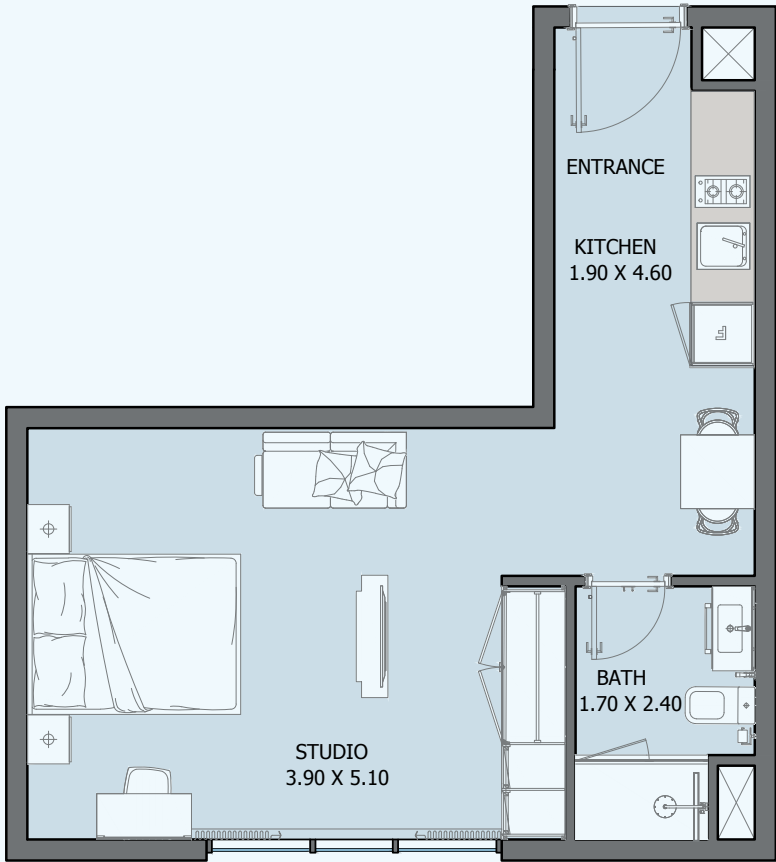


ST | Type D

From 1<sup>st</sup> to 18<sup>th</sup> Floor

Internal Area	405.91 sq.ft
Outdoor Area	00 sq.ft
Total Area	405.91 sq.ft

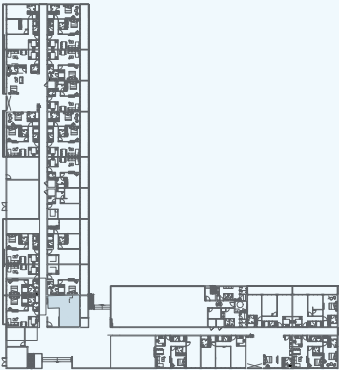




1 Bedroom Junior

Ground Floor

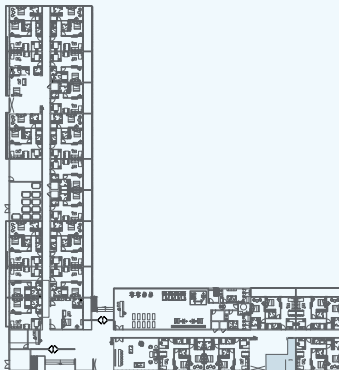
Internal Area	404.18 sq.ft
Outdoor Area	00 sq.ft
Total Area	404.18 sq.ft



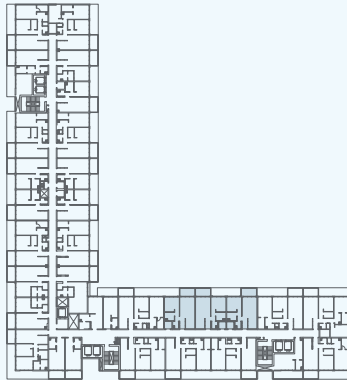
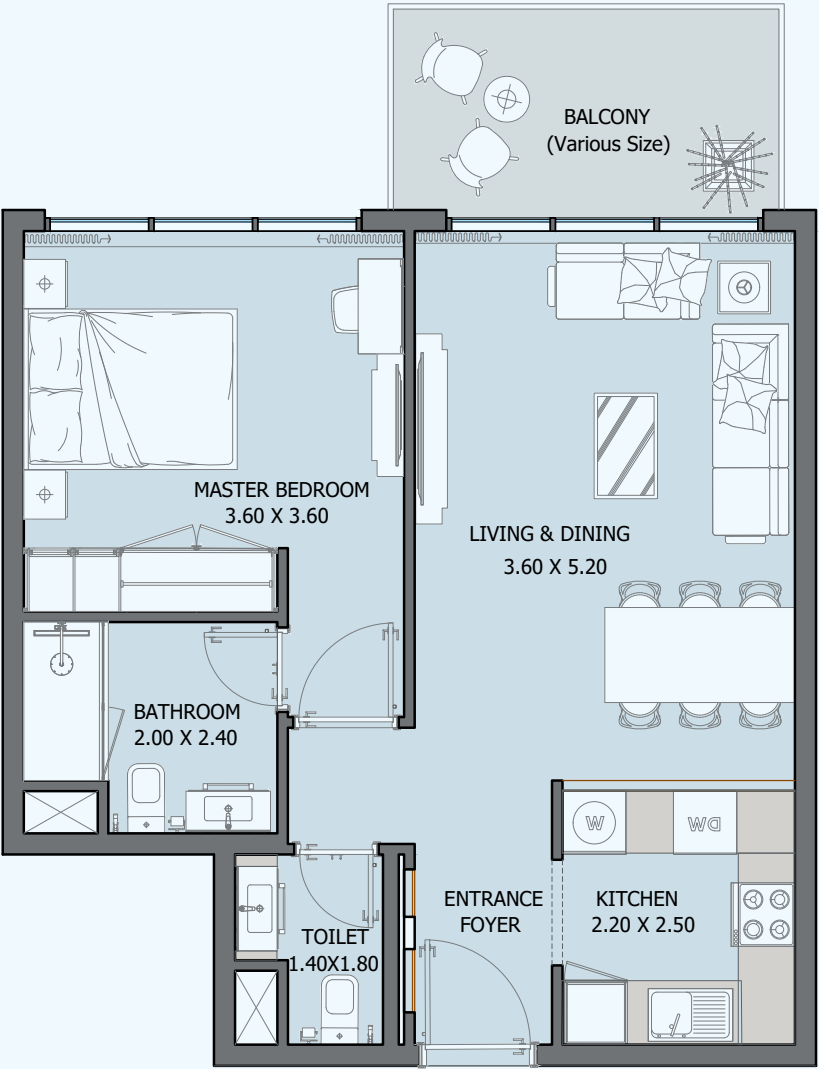
ST | Type B

Ground Floor

Internal Area	494.924 sq.ft
Outdoor Area	00 sq.ft
Total Area	494.924 sq.ft



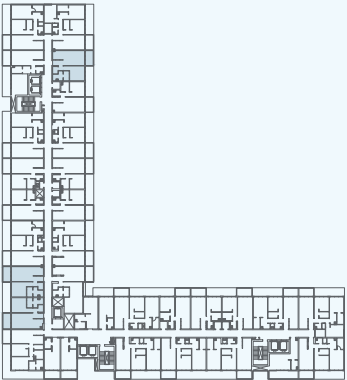
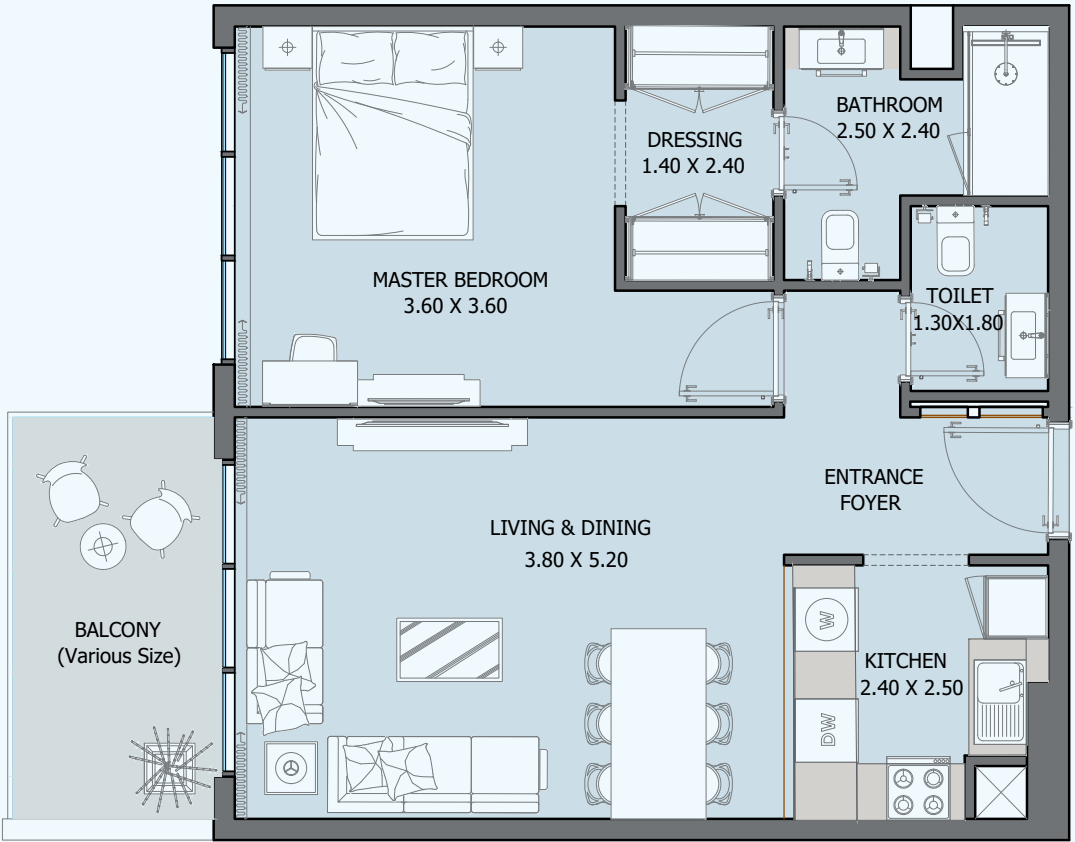




1B | Type A

From 1<sup>st</sup> to 18<sup>th</sup> Floor

Internal Area	596.75 sq.ft
Outdoor Area	81.91 to 82.88 sq.ft
Total Area	678.66 to 679.63 sq.ft

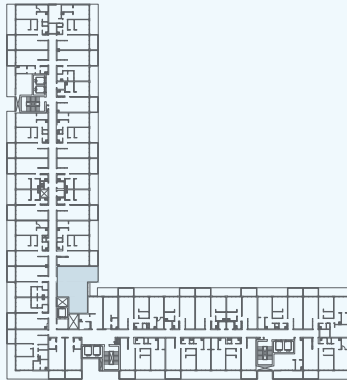
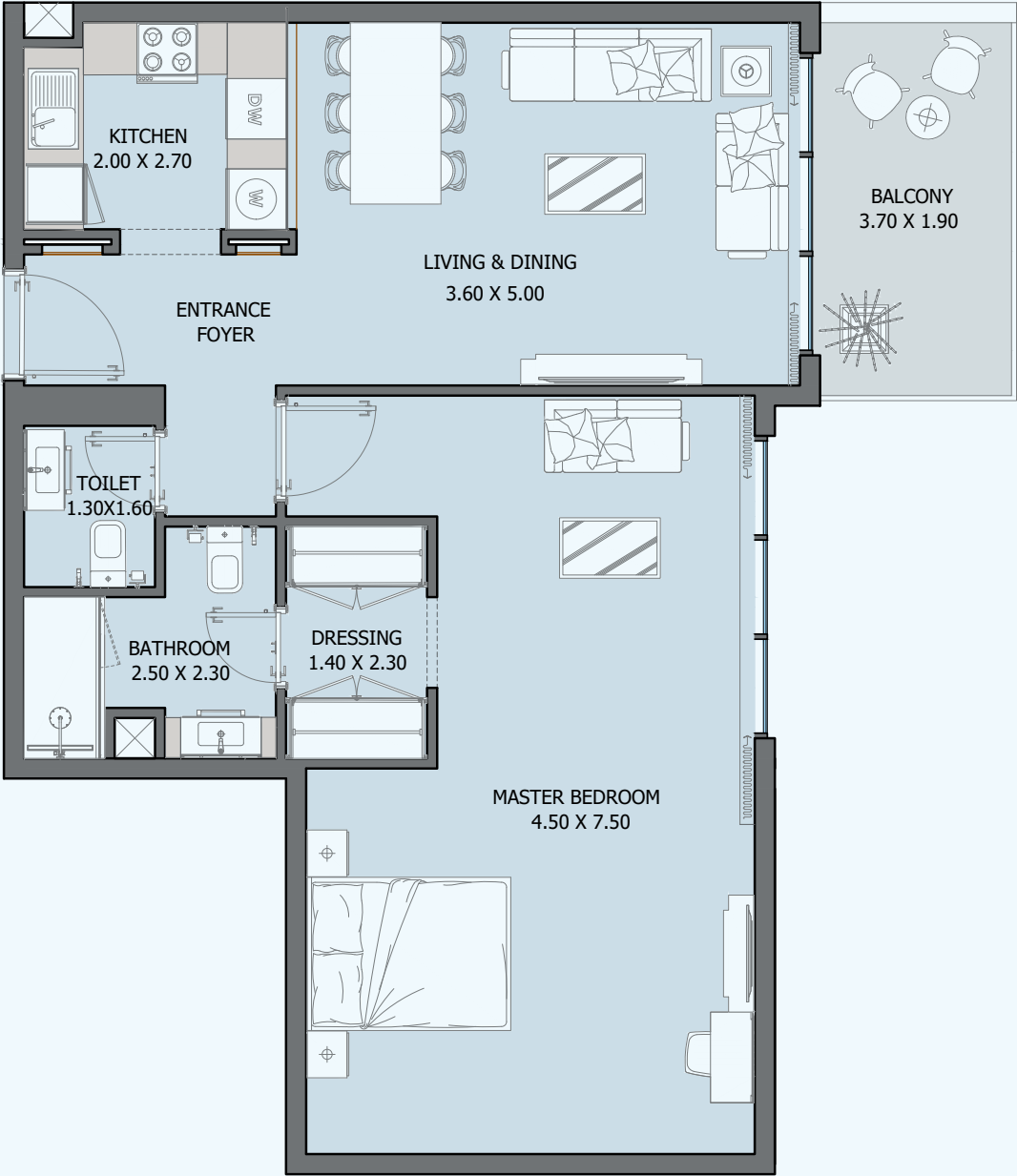


1B | Type B

From 1<sup>st</sup> to 18<sup>th</sup> Floor

Internal Area	661.33 to 644.22 sq.ft
Outdoor Area	81.81 to 86.22 sq.ft
Total Area	726.03 to 747.55 sq.ft

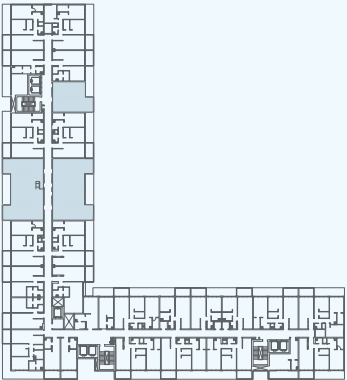
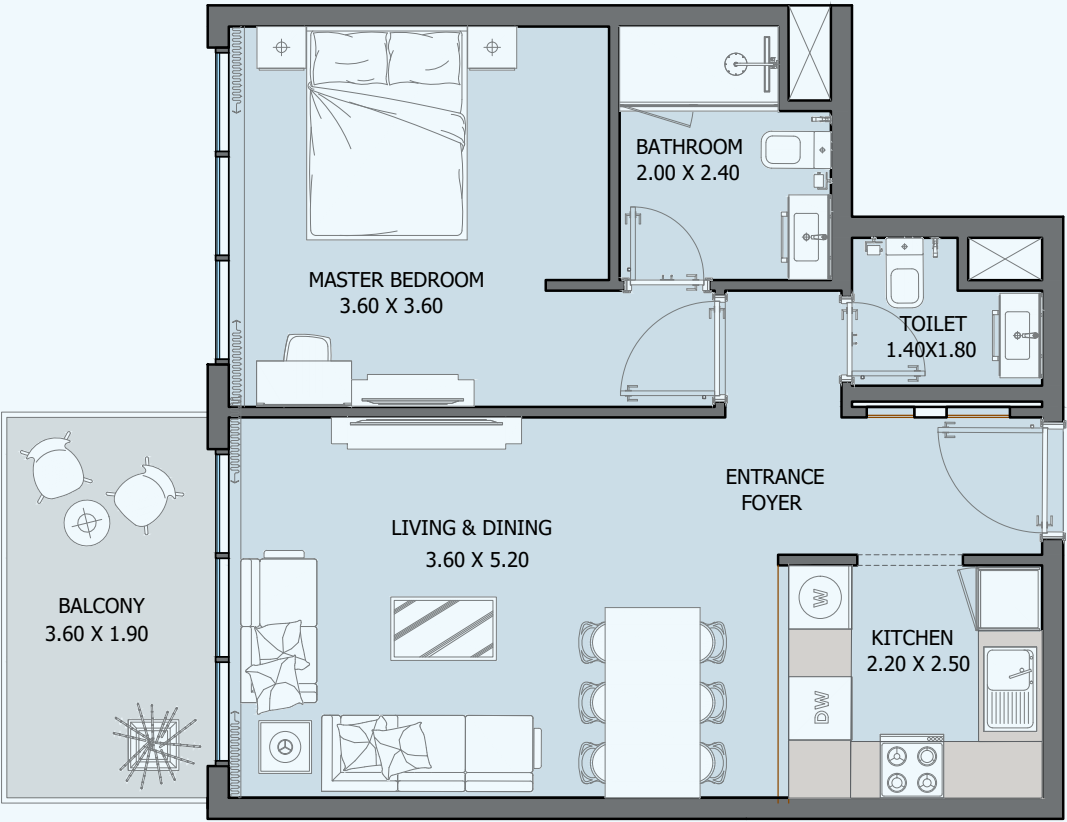




1B | Type C

From 1<sup>st</sup> to 18<sup>th</sup> Floor

Internal Area	823.01 sq.ft
Outdoor Area	83.96 sq.ft
Total Area	906.97 sq.ft

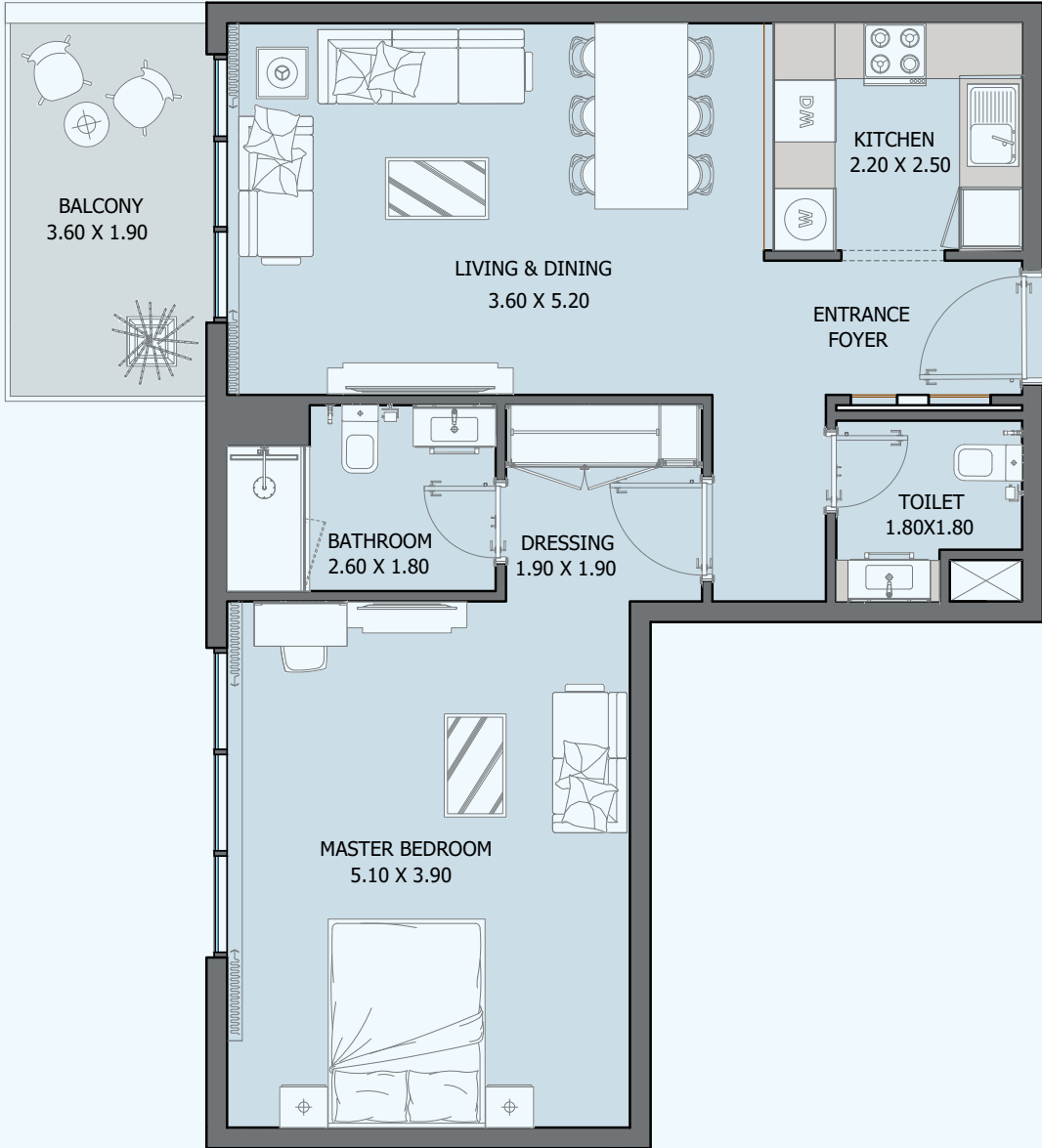


1B | Type D

From 1<sup>st</sup> to 18<sup>th</sup> Floor

Internal Area	596.75 to 598.90 sq.ft
Outdoor Area	81.91 sq.ft
Total Area	678.66 to 680.71 sq.ft

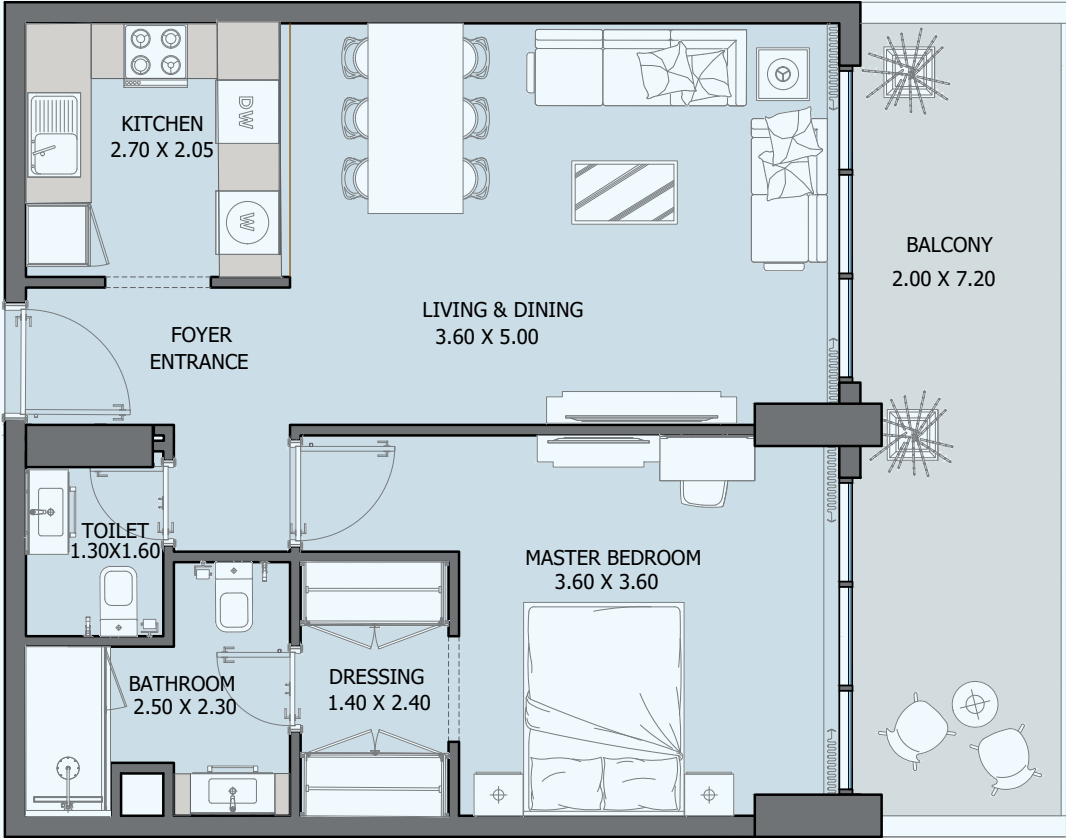
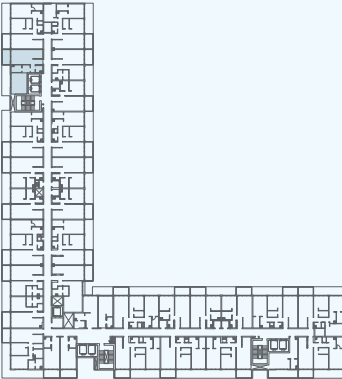




1B | Type E

From 1<sup>st</sup> to 18<sup>th</sup> Floor

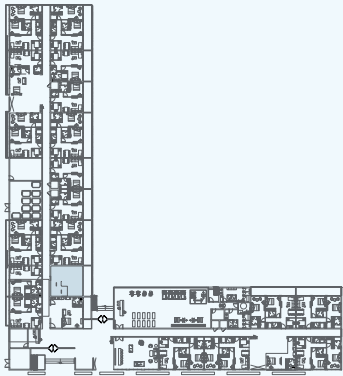
Internal Area	725.49 sq.ft
Outdoor Area	81.81 sq.ft
Total Area	807.29 sq.ft



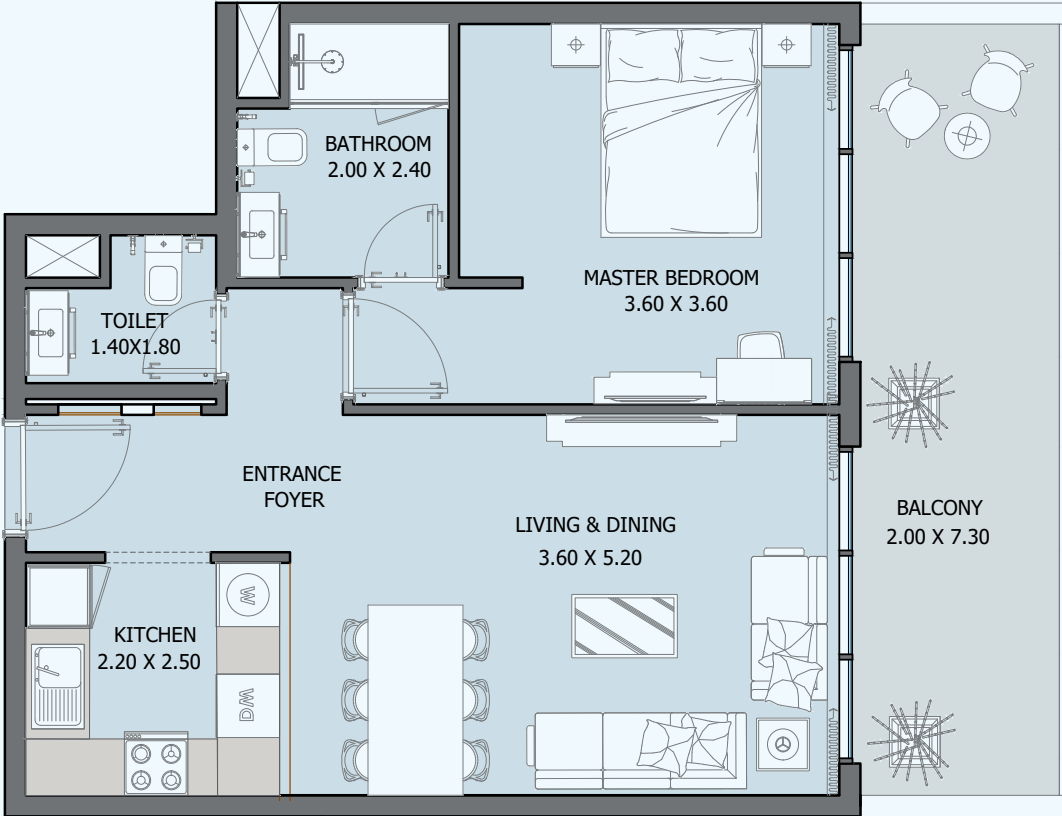
1B | Type A

Ground Floor

Internal Area	643.78 sq.ft
Outdoor Area	159.41 sq.ft
Total Area	803.2 sq.ft



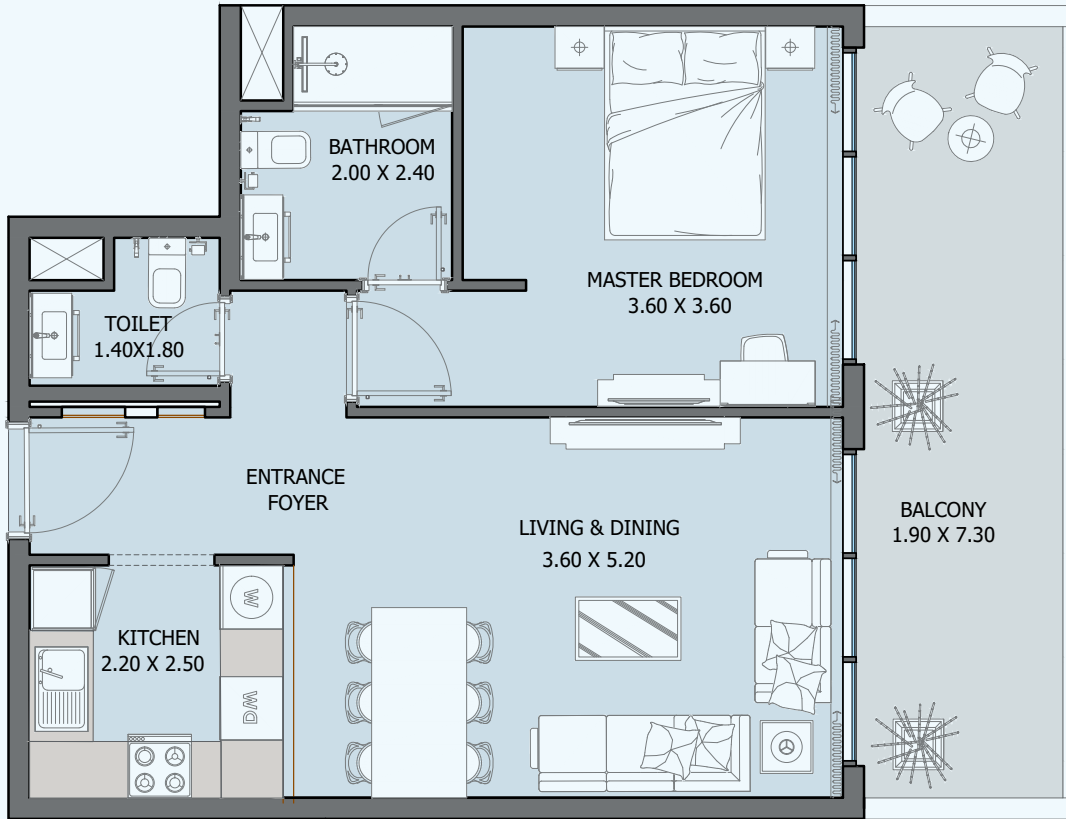
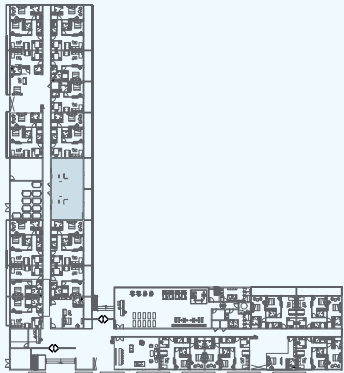




1B | Type B

Ground Floor

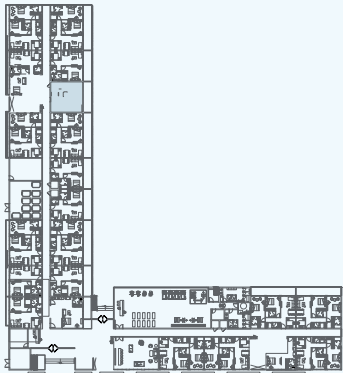
Internal Area	598.9 sq.ft
Outdoor Area	161.57 sq.ft
Total Area	760.47 sq.ft



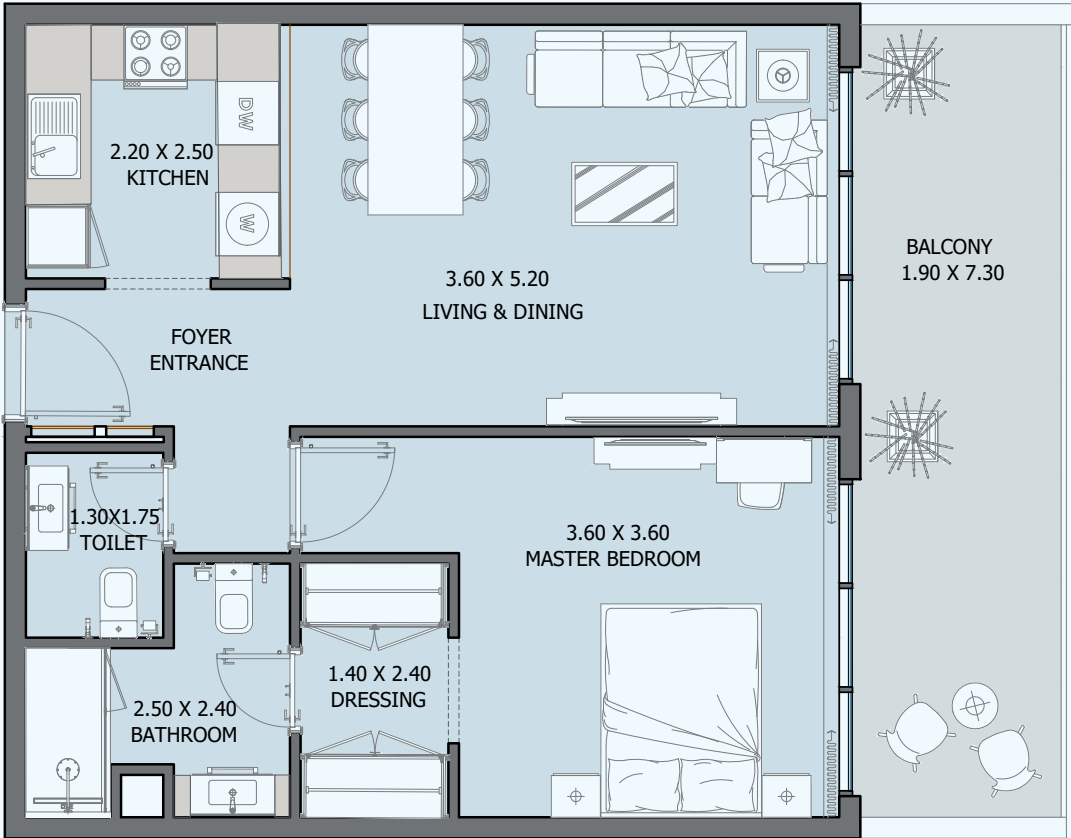
1B | Type C

Ground Floor

Internal Area	596.75 sq.ft
Outdoor Area	161.57 sq.ft
Total Area	758.32 sq.ft



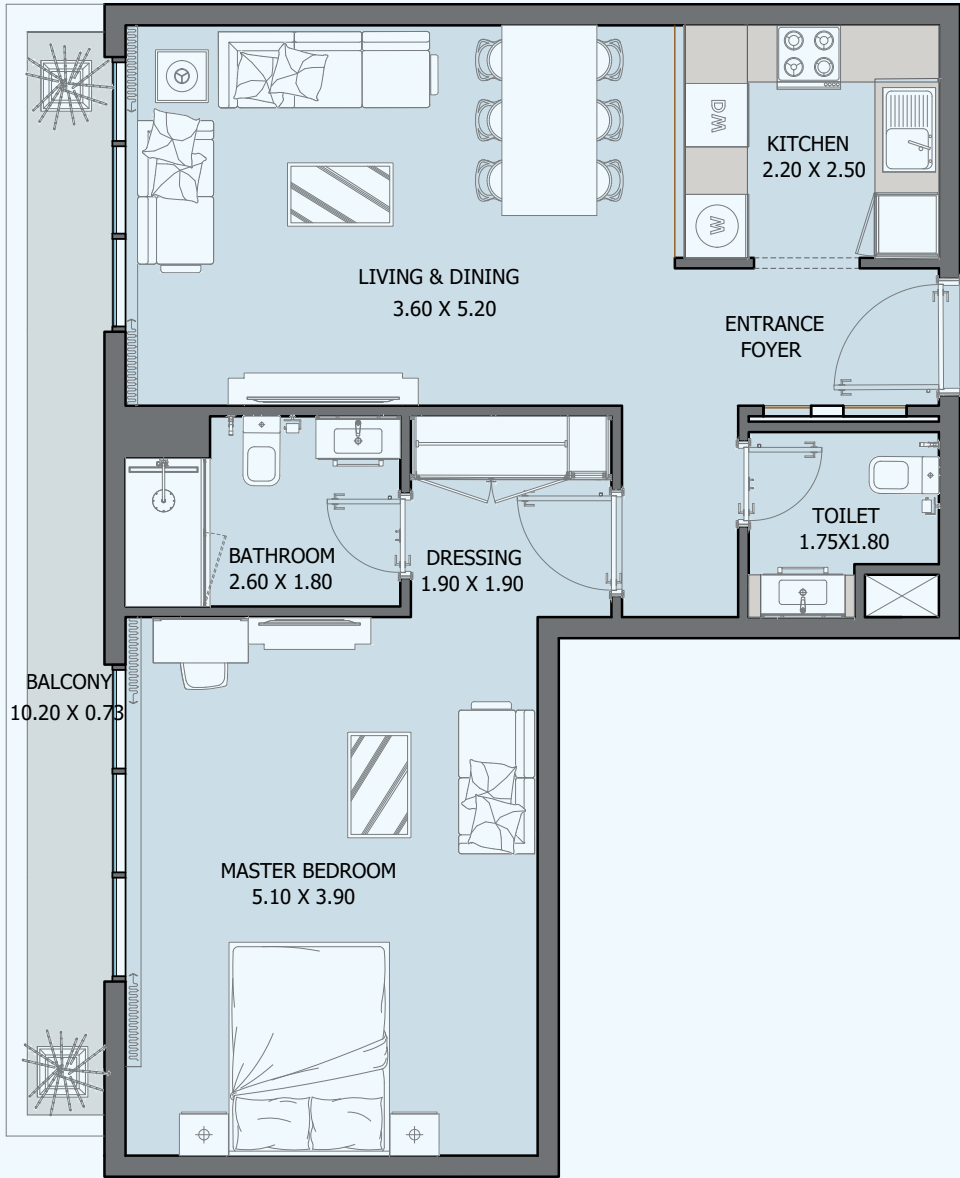
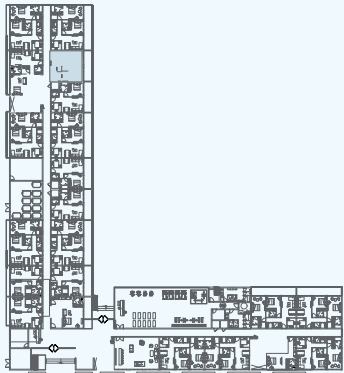




1B | Type D

Ground Floor

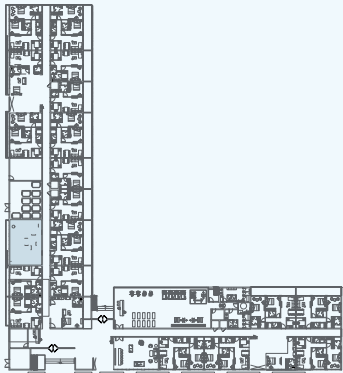
Internal Area	644.22 sq.ft
Outdoor Area	161.57 sq.ft
Total Area	805.79 sq.ft



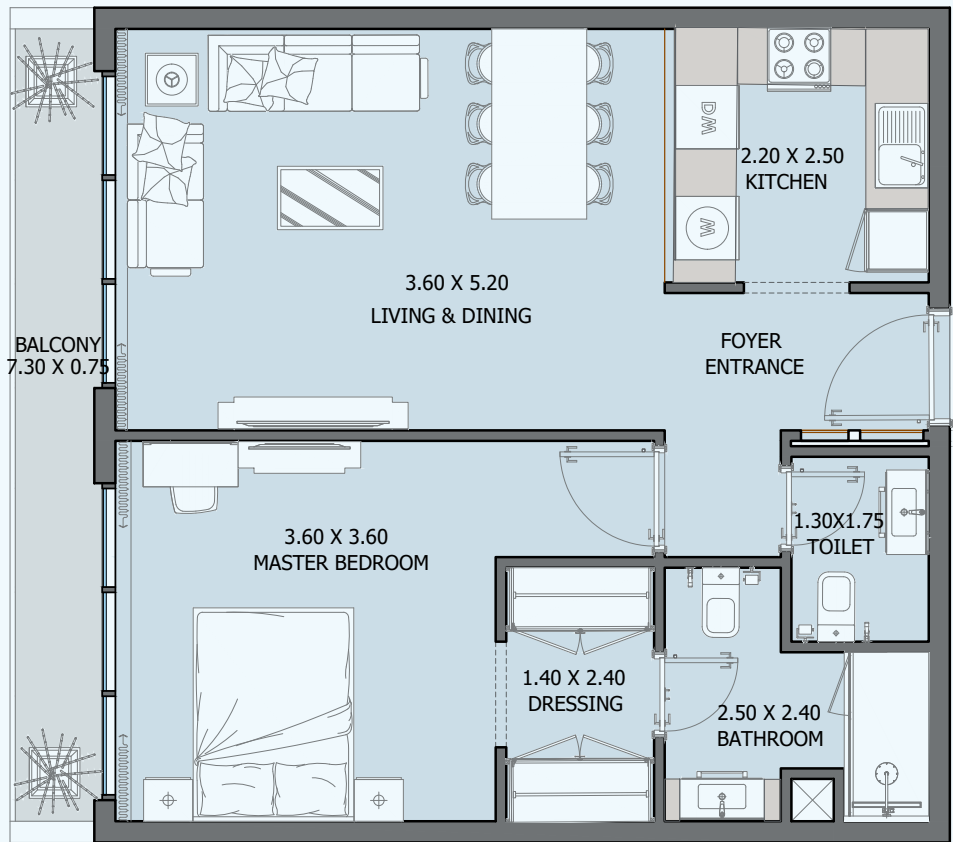
1B | Type E

Ground Floor

Internal Area	725.49 sq.ft
Outdoor Area	92.78 sq.ft
Total Area	818.27 sq.ft



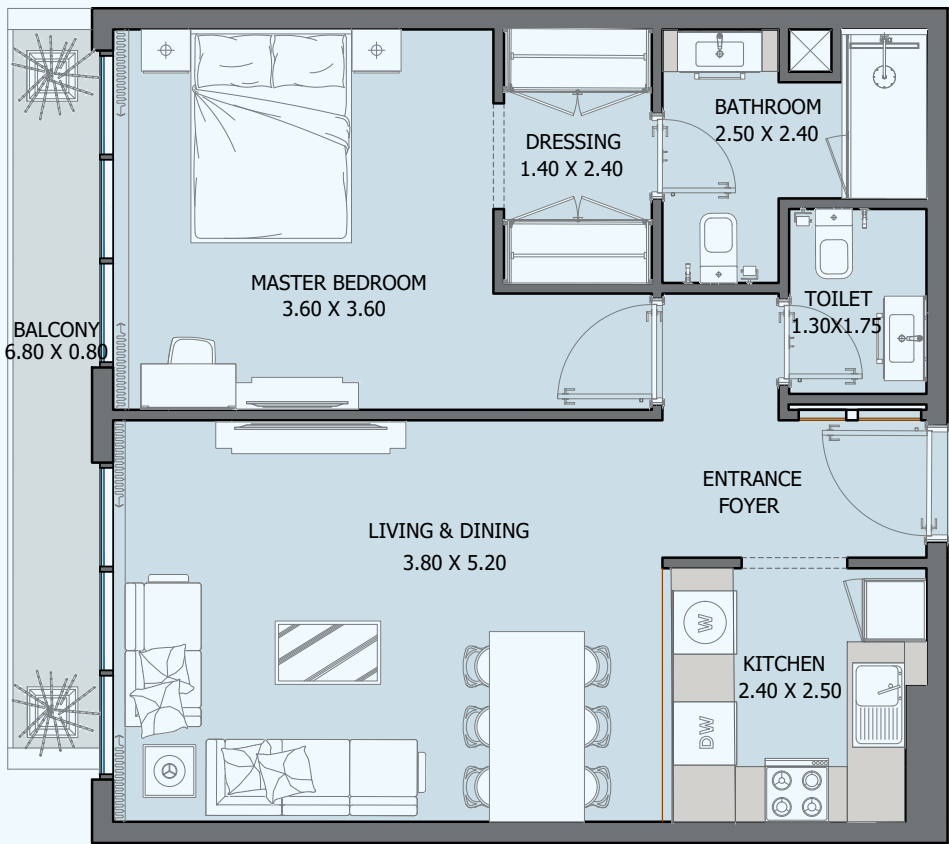
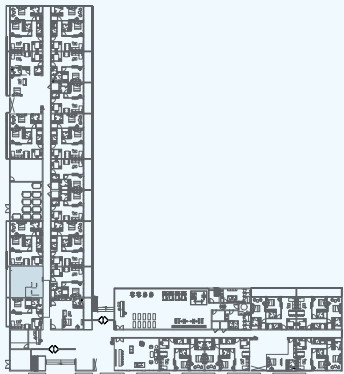




1B | Type F

Ground Floor

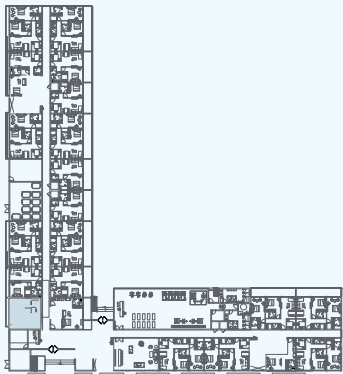
Internal Area	643.78 sq.ft
Outdoor Area	64.48 sq.ft
Total Area	708.26 sq.ft



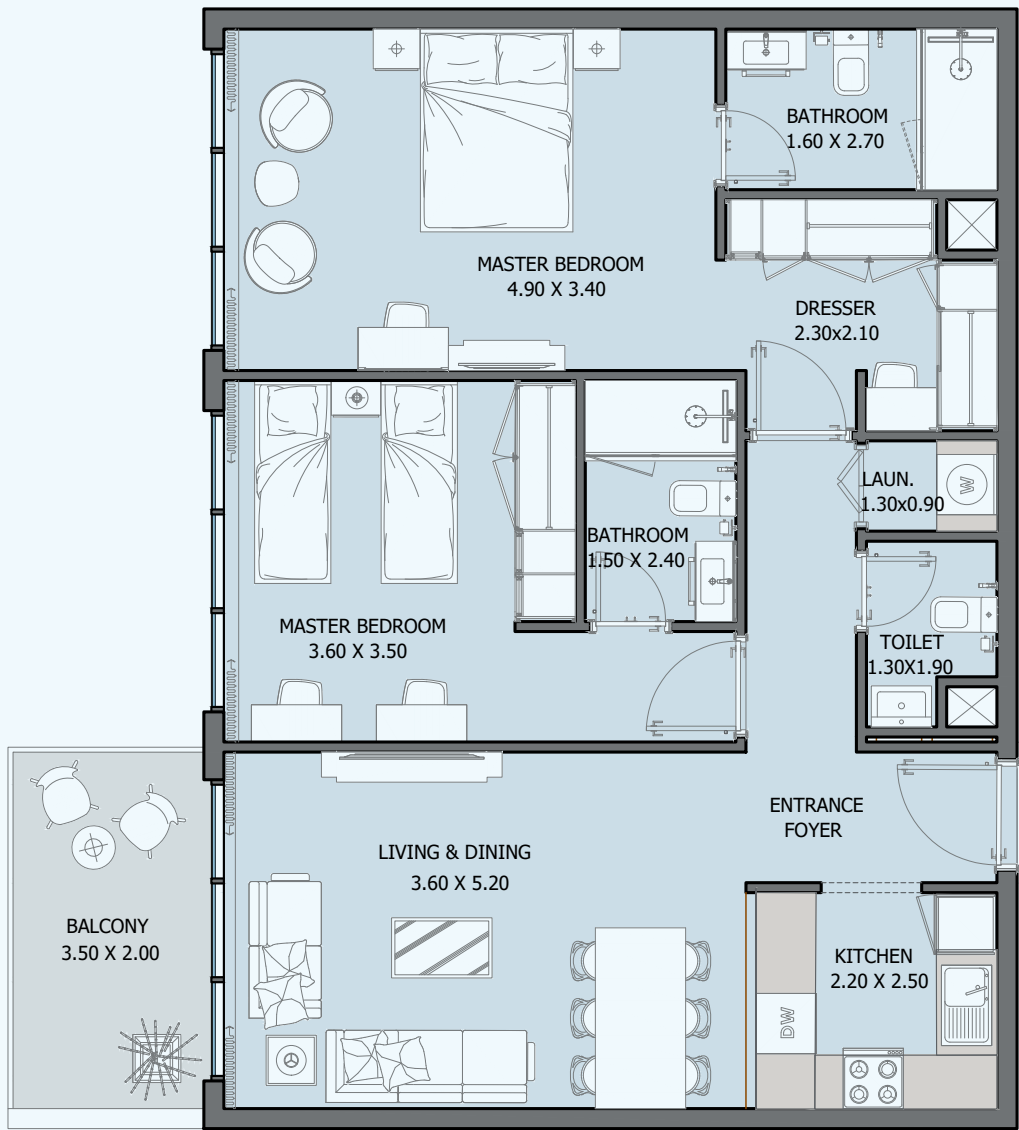
1B | Type G

Ground Floor

Internal Area	661.33 sq.ft
Outdoor Area	61.25 sq.ft
Total Area	722.58 sq.ft



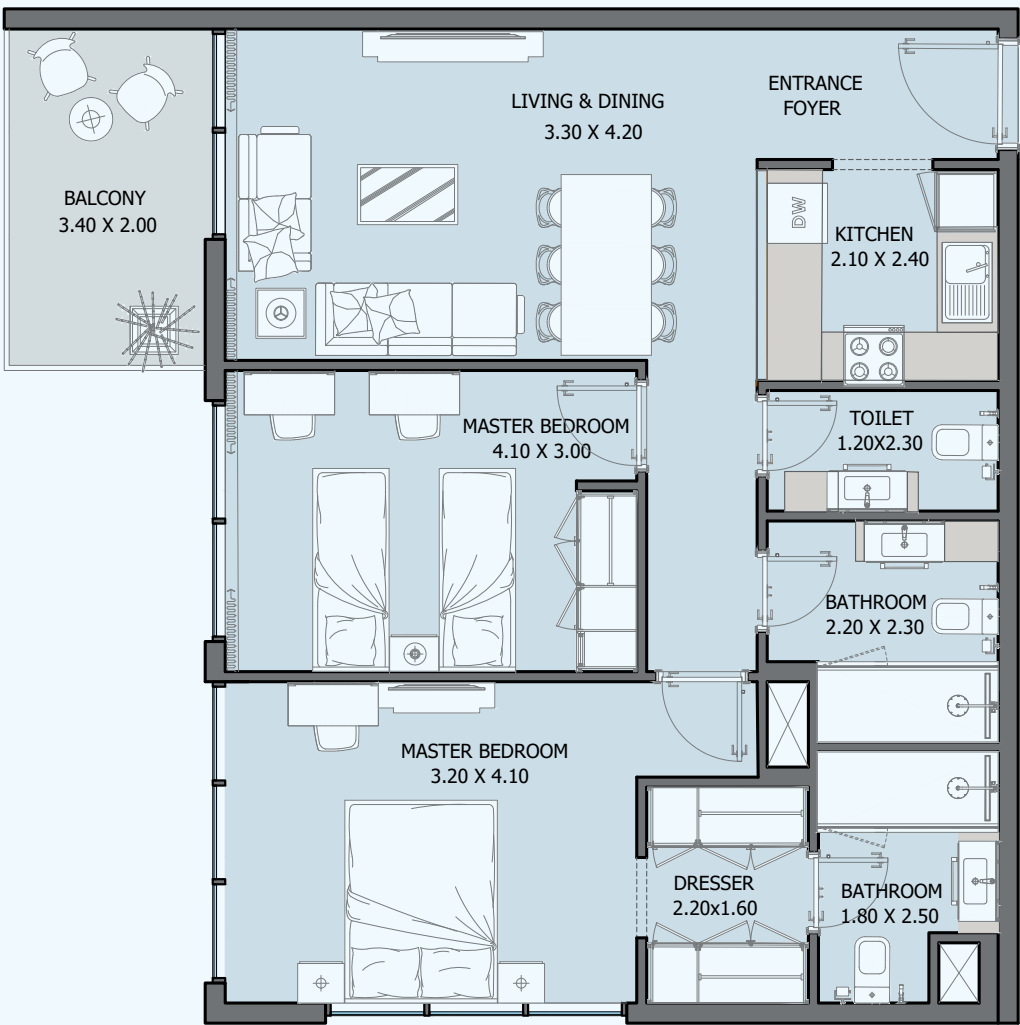
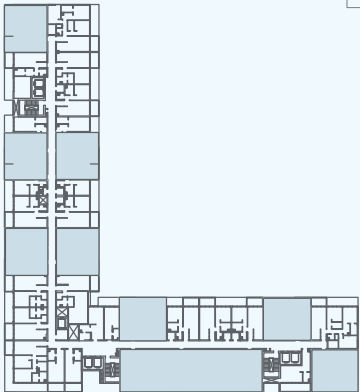




2B | Type A

From 1<sup>st</sup> to 18<sup>th</sup> Floor

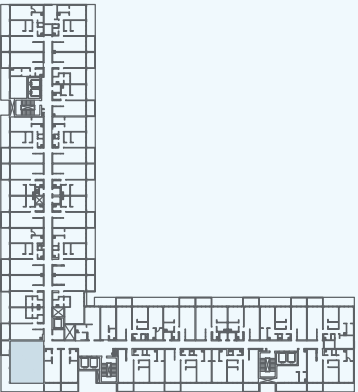
Internal Area	854.65 sq.ft
Outdoor Area	75.35 sq.ft
Total Area	930 sq.ft



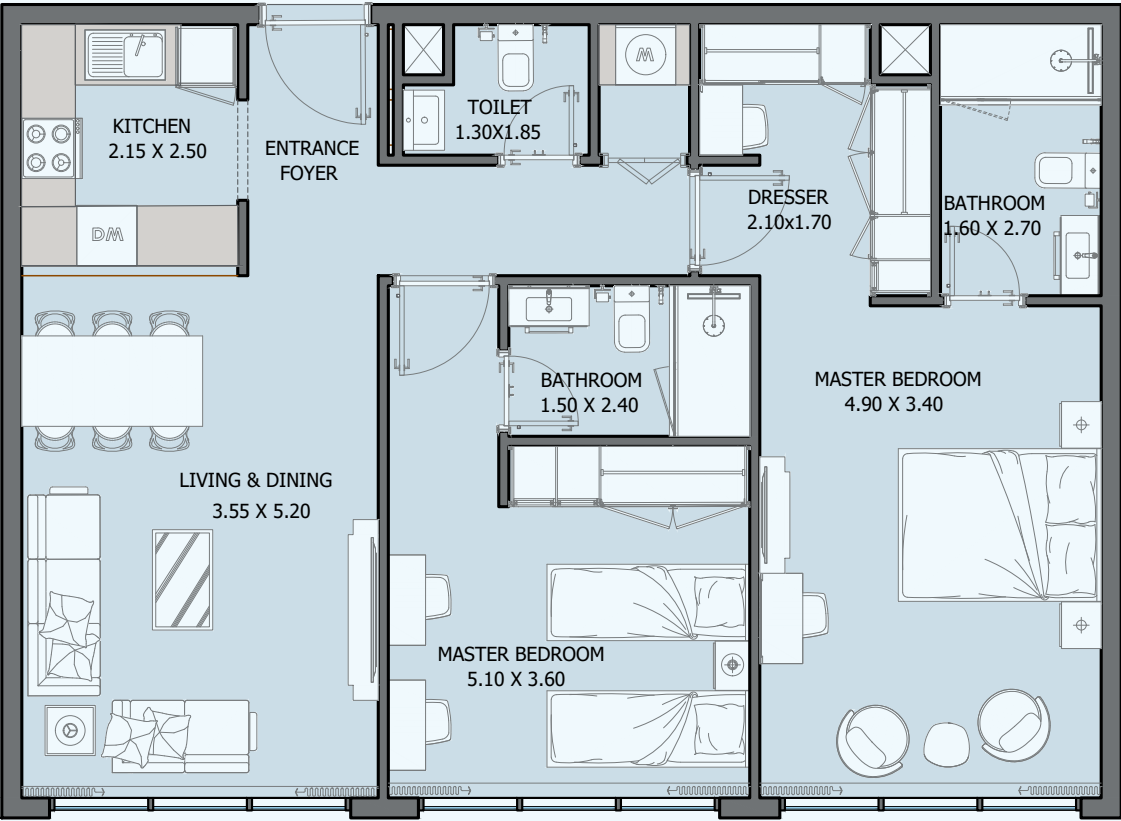
2B | Type B

From 1<sup>st</sup> to 18<sup>th</sup> Floor

Internal Area	938.07 to 947.33 sq.ft
Outdoor Area	80.73 to 82.88 sq.ft
Total Area	1018.80 to 1028.06 sq.ft



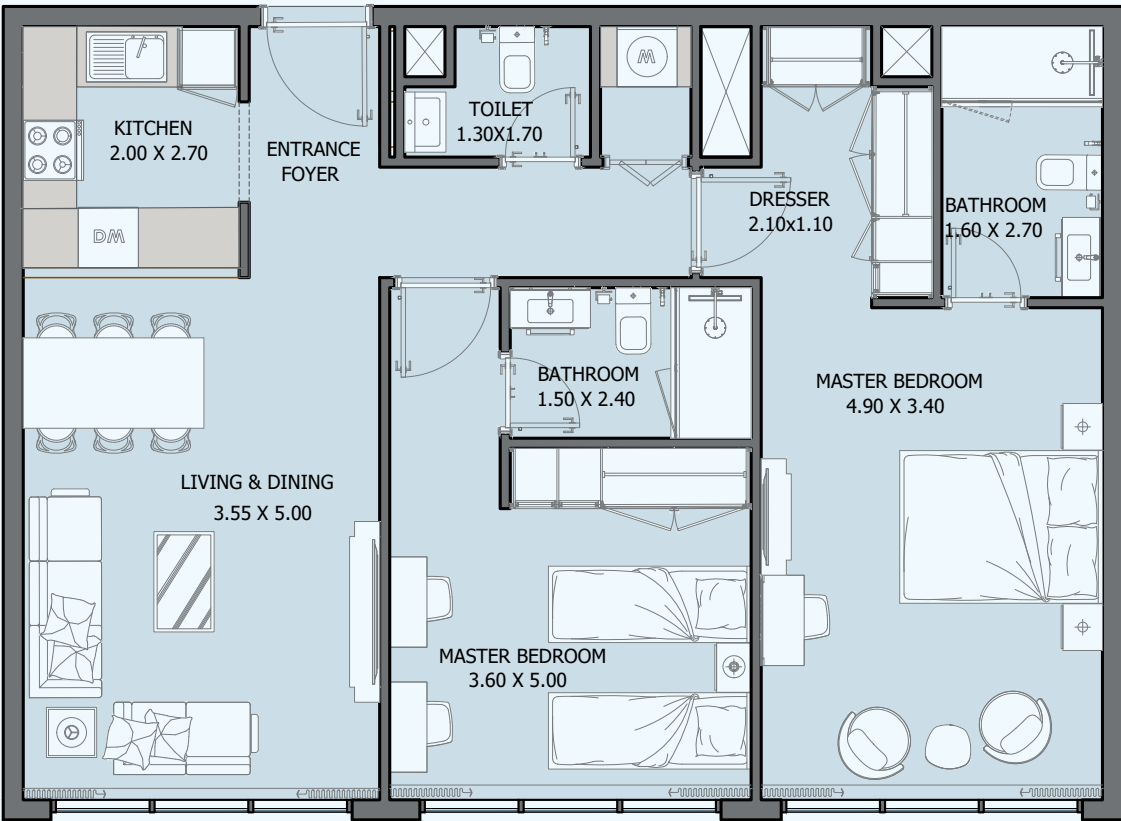
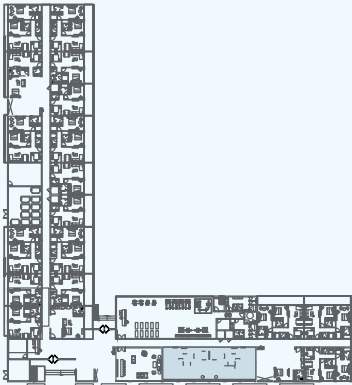




2B | Type A

Ground Floor

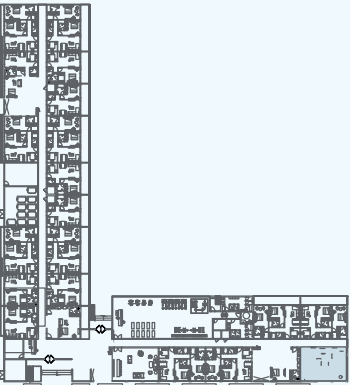
Internal Area	938.07 sq.ft
Outdoor Area	00 sq.ft
Total Area	938.07 sq.ft



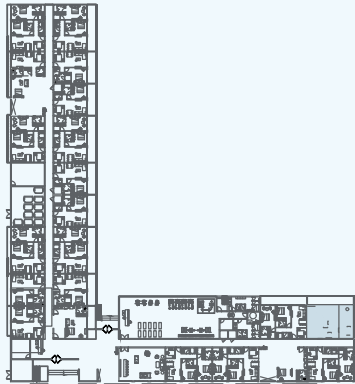
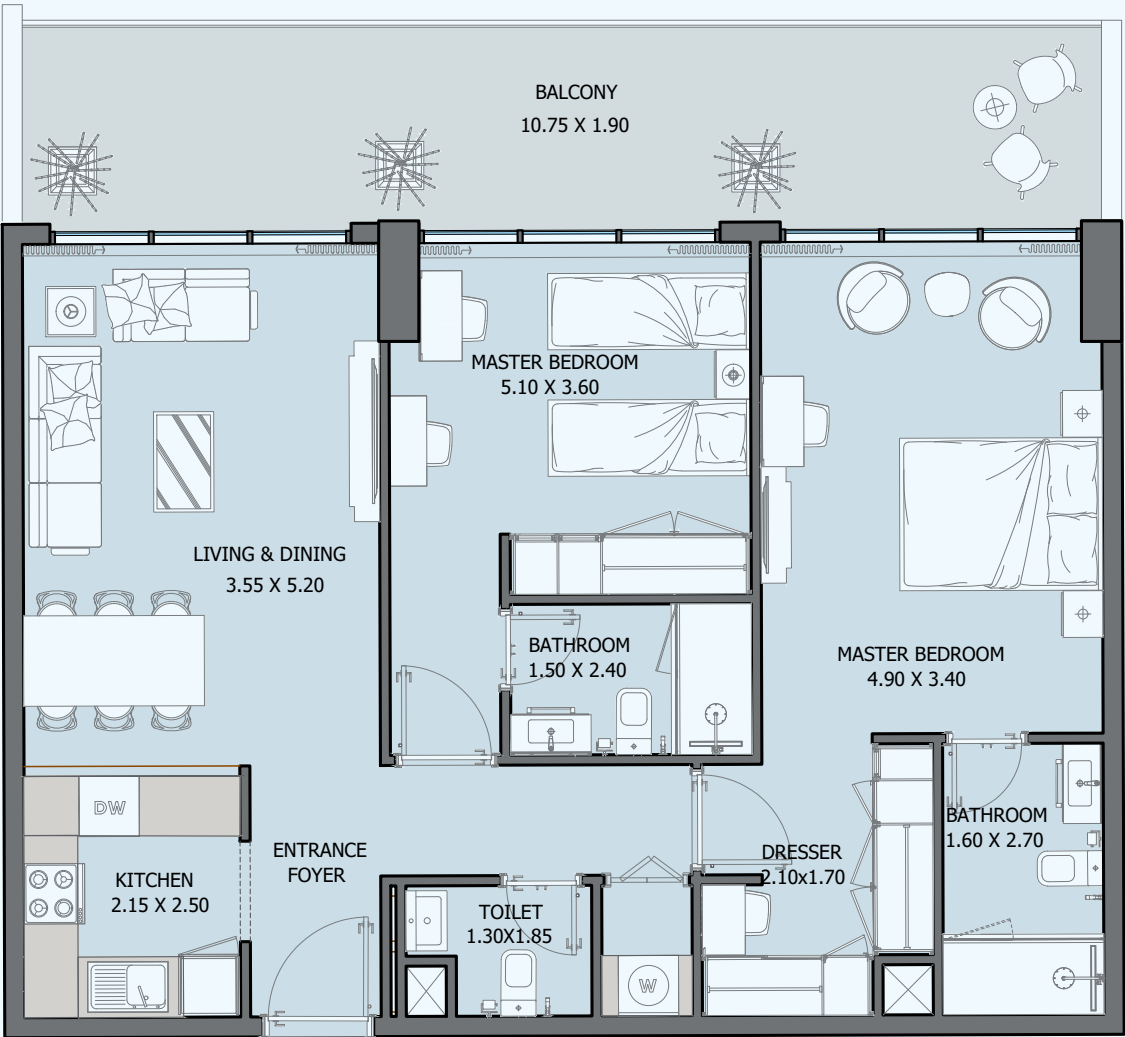
2B | Type B

Ground Floor

Internal Area	946.69 sq.ft
Outdoor Area	00 sq.ft
Total Area	946.69 sq.ft



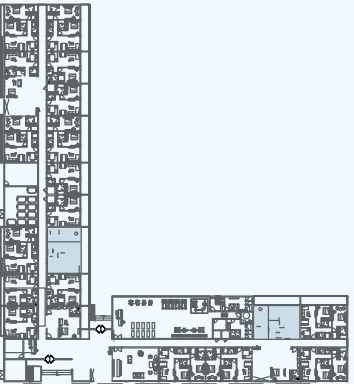
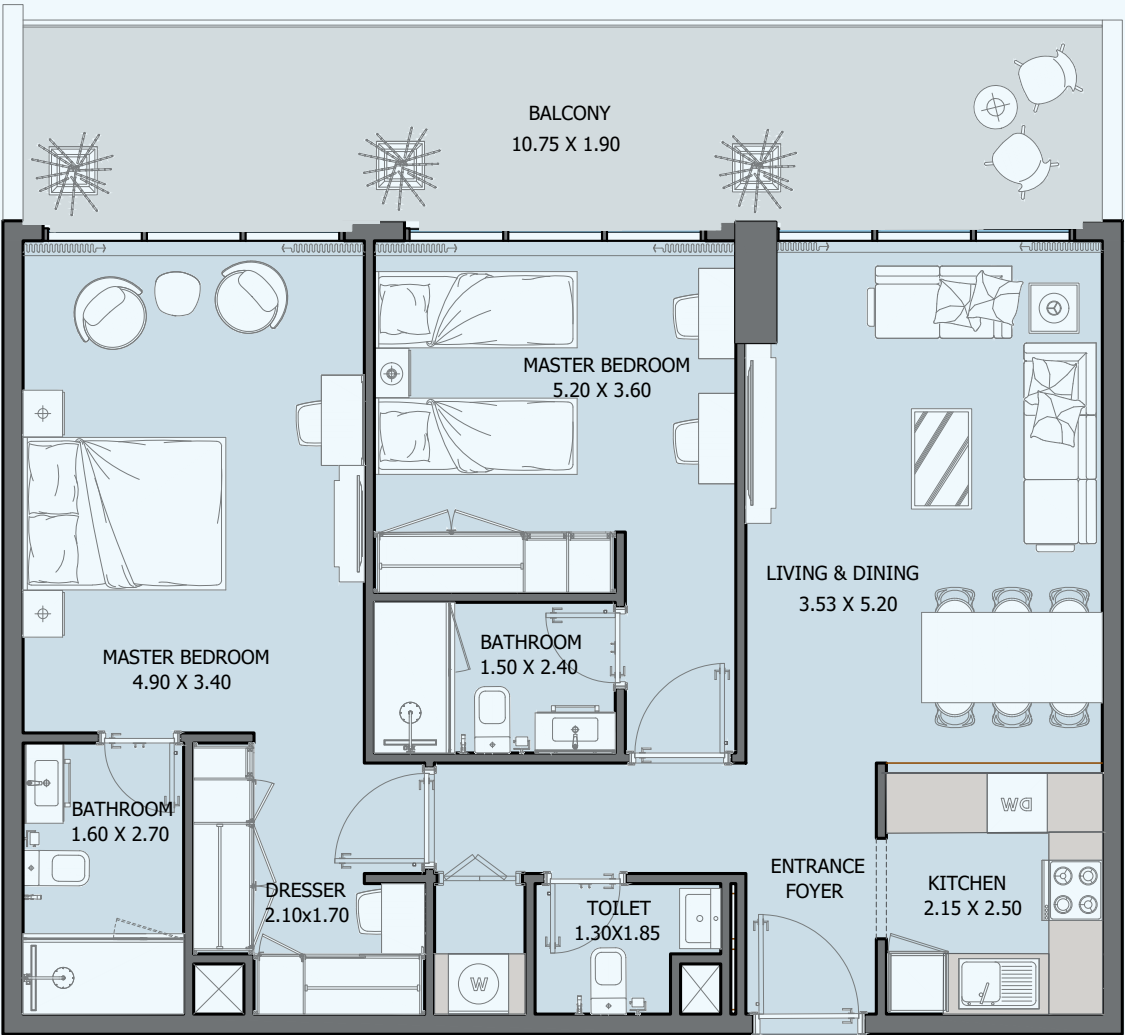




## 2B | Type C

Ground Floor

Internal Area	947.33 sq.ft
Outdoor Area	237.88 sq.ft
Total Area	1185.21 sq.ft

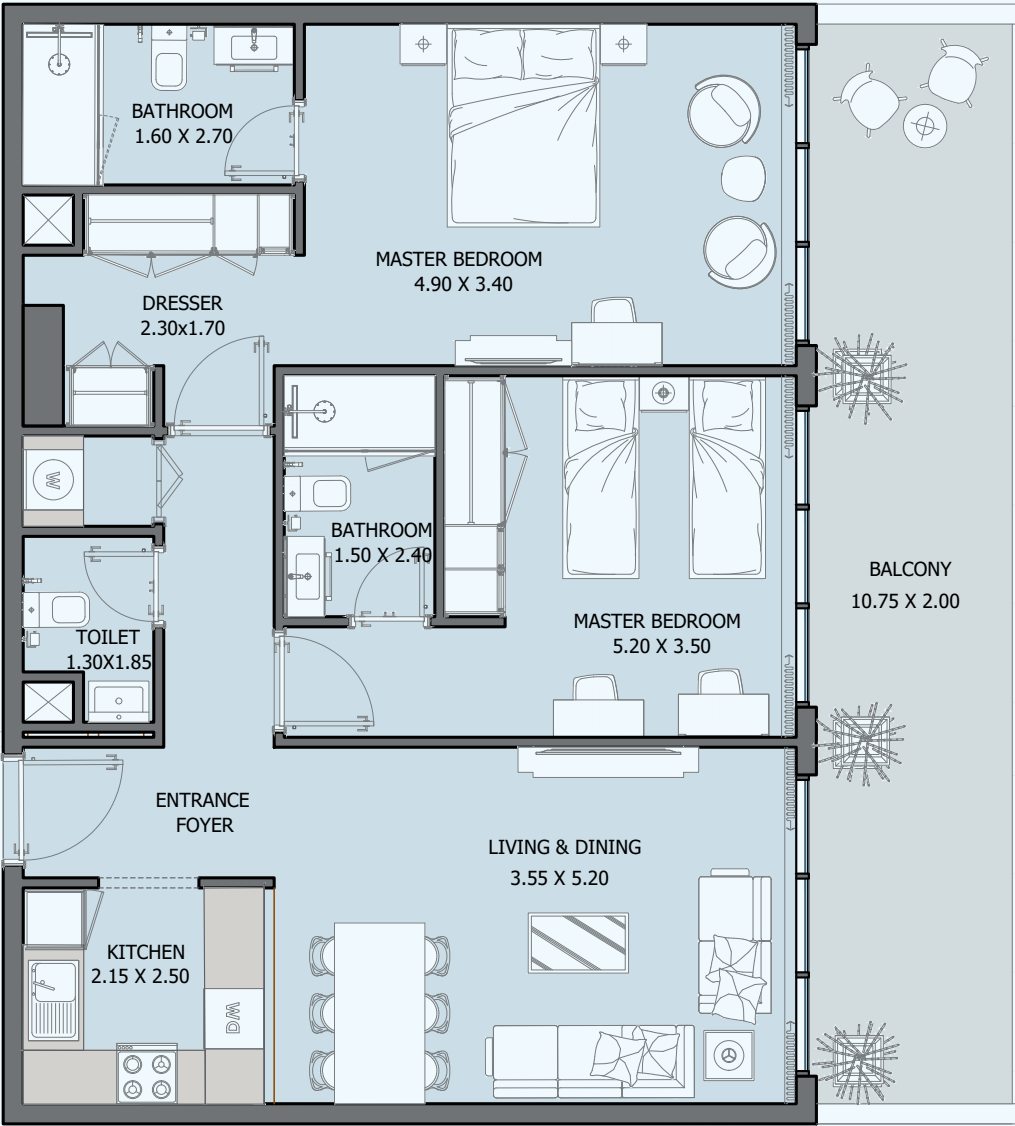


## 2B | Type D

Ground Floor

Internal Area	938.07 sq.ft
Outdoor Area	235.84 sq.ft
Total Area	1173.9 sq.ft

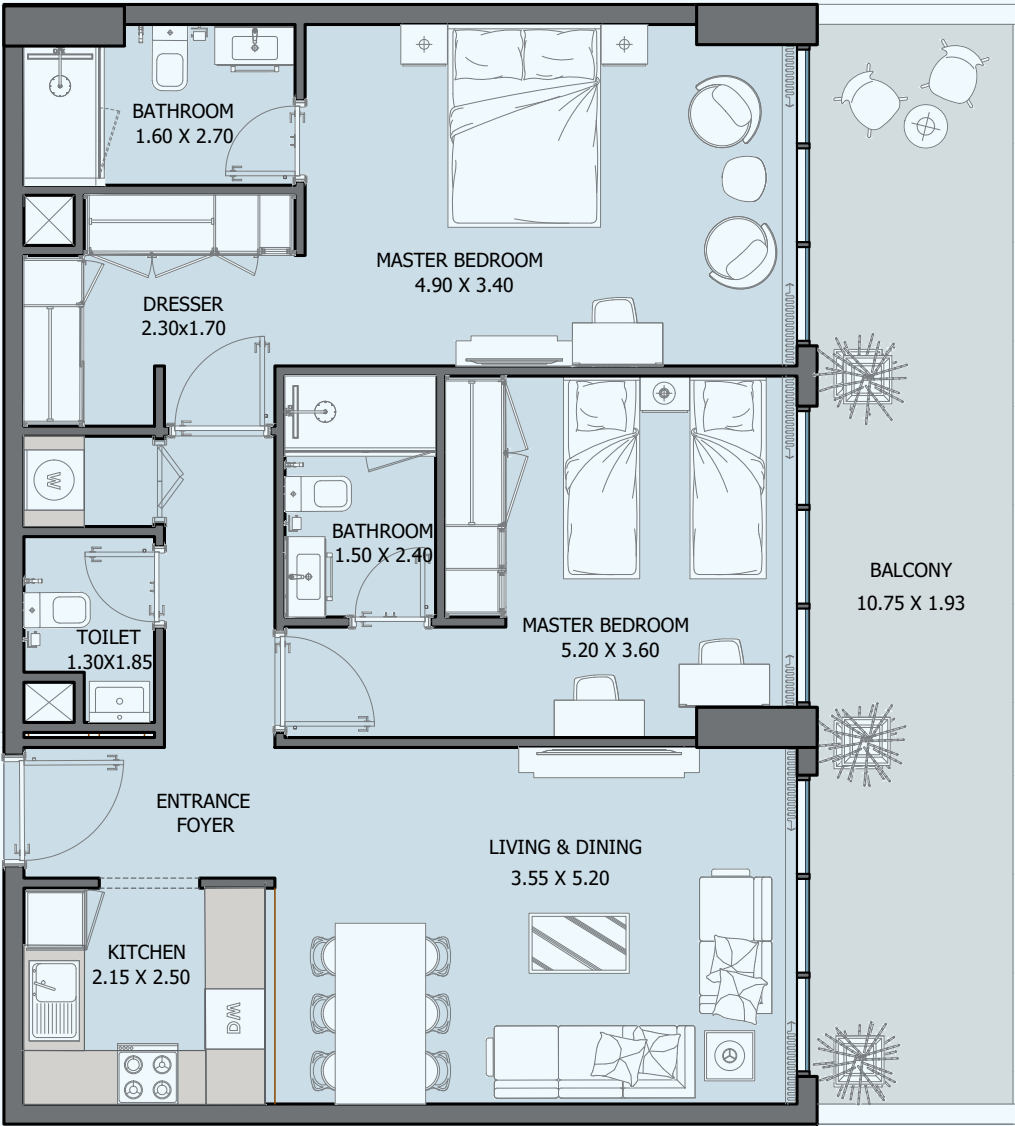
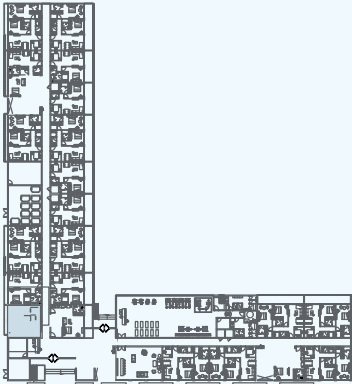




2B | Type E

Ground Floor

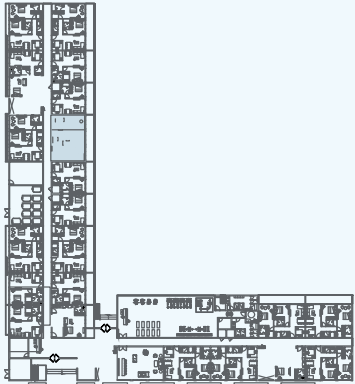
Internal Area	933.66 sq.ft
Outdoor Area	235.73 sq.ft
Total Area	1169.39 sq.ft



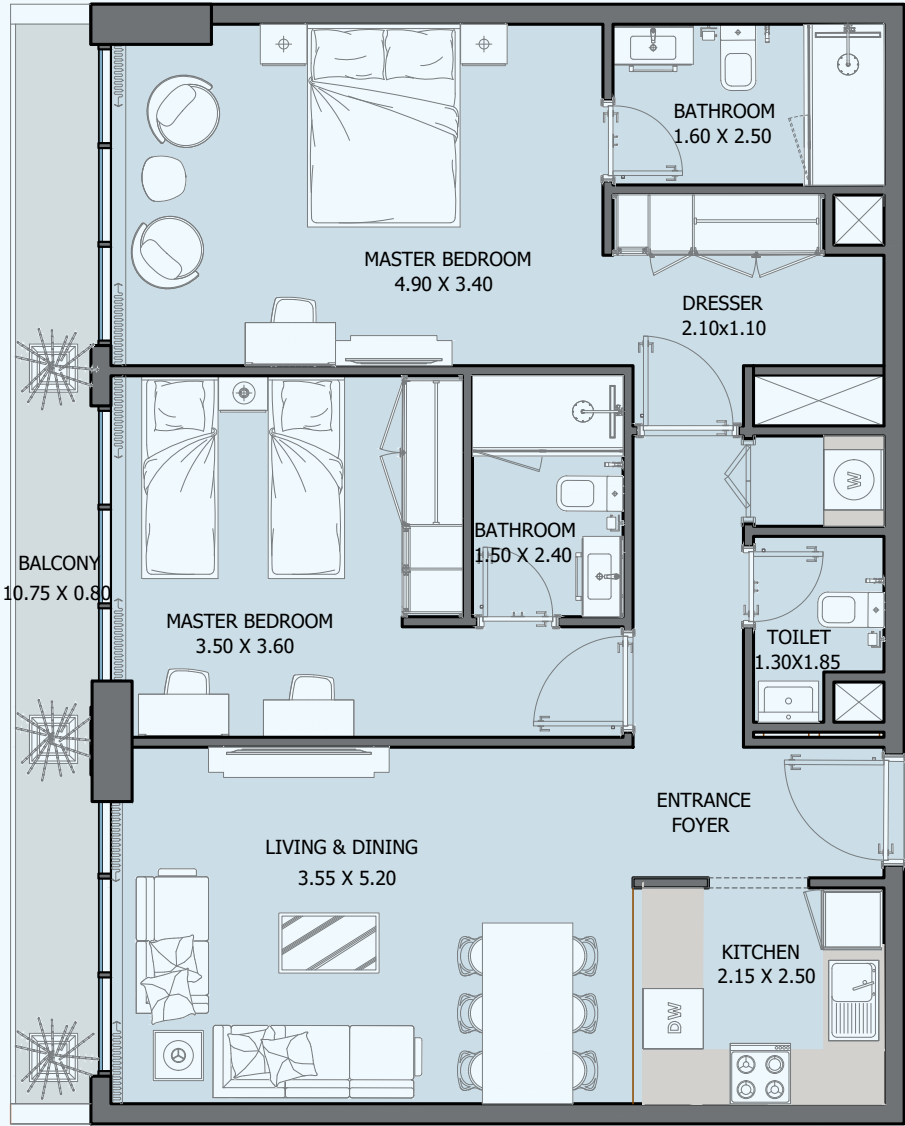
2B | Type F

Ground Floor

Internal Area	946.69 sq.ft
Outdoor Area	237.99 sq.ft
Total Area	1184.67 sq.ft



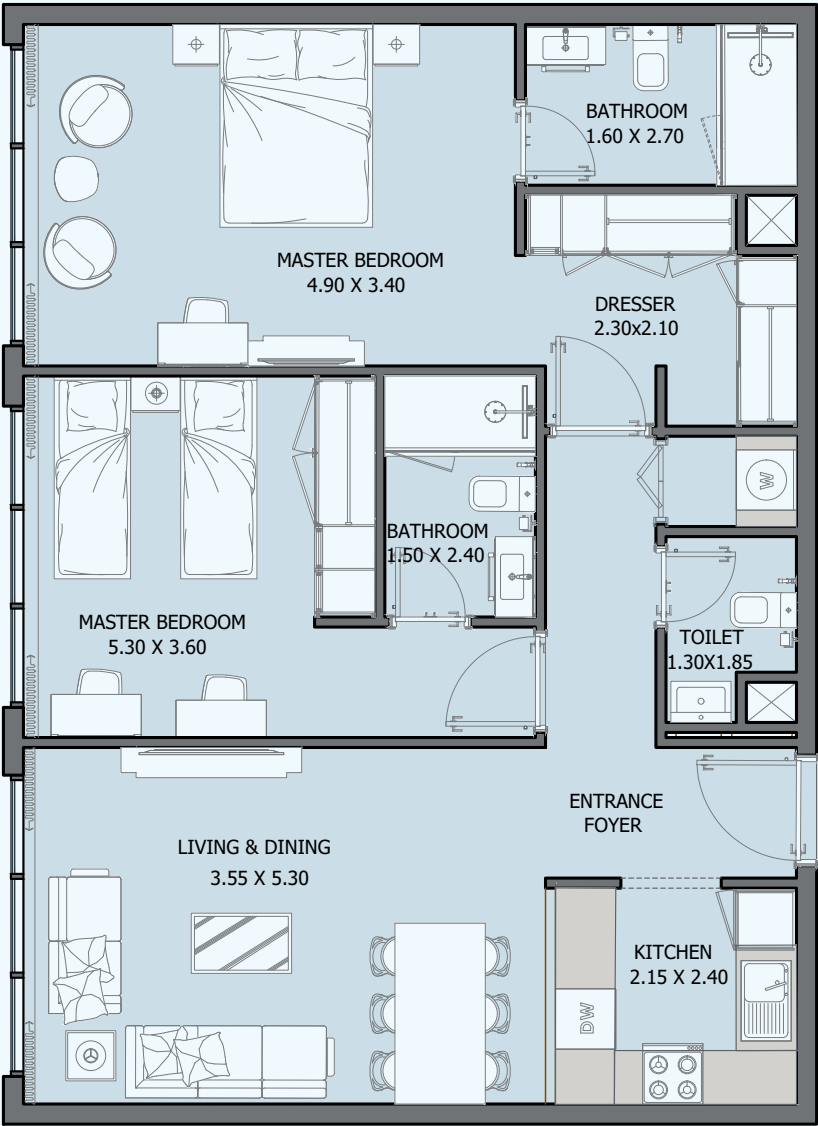
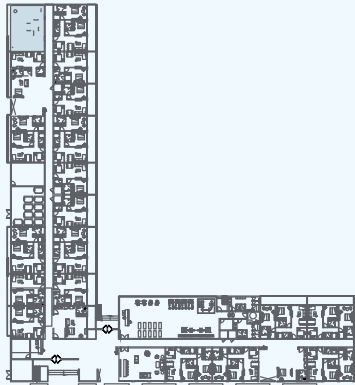




2B | Type G

Ground Floor

Internal Area	939.69 sq.ft
Outdoor Area	95.15 sq.ft
Total Area	1034.84 sq.ft



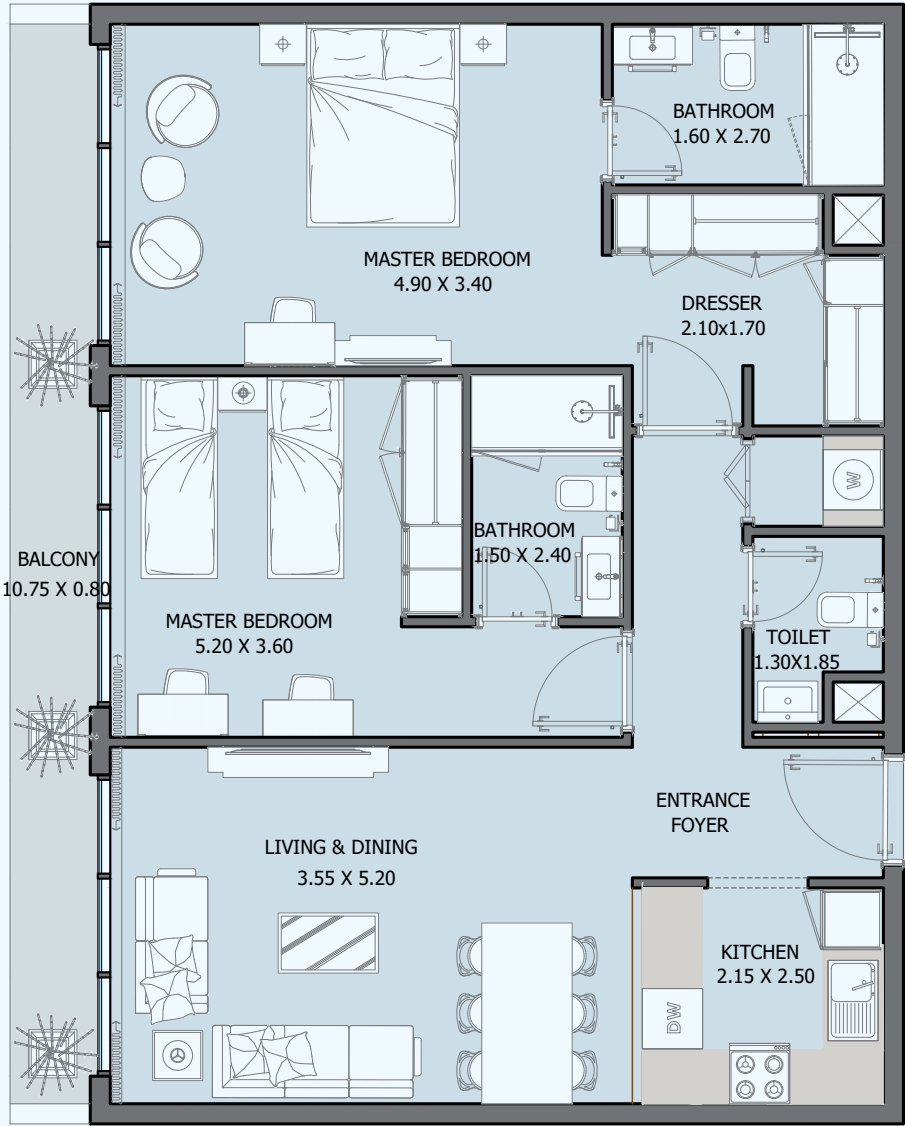
2B | Type H

Ground Floor

Internal Area	938.07 sq.ft
Outdoor Area	97.95 sq.ft
Total Area	1036.03 sq.ft



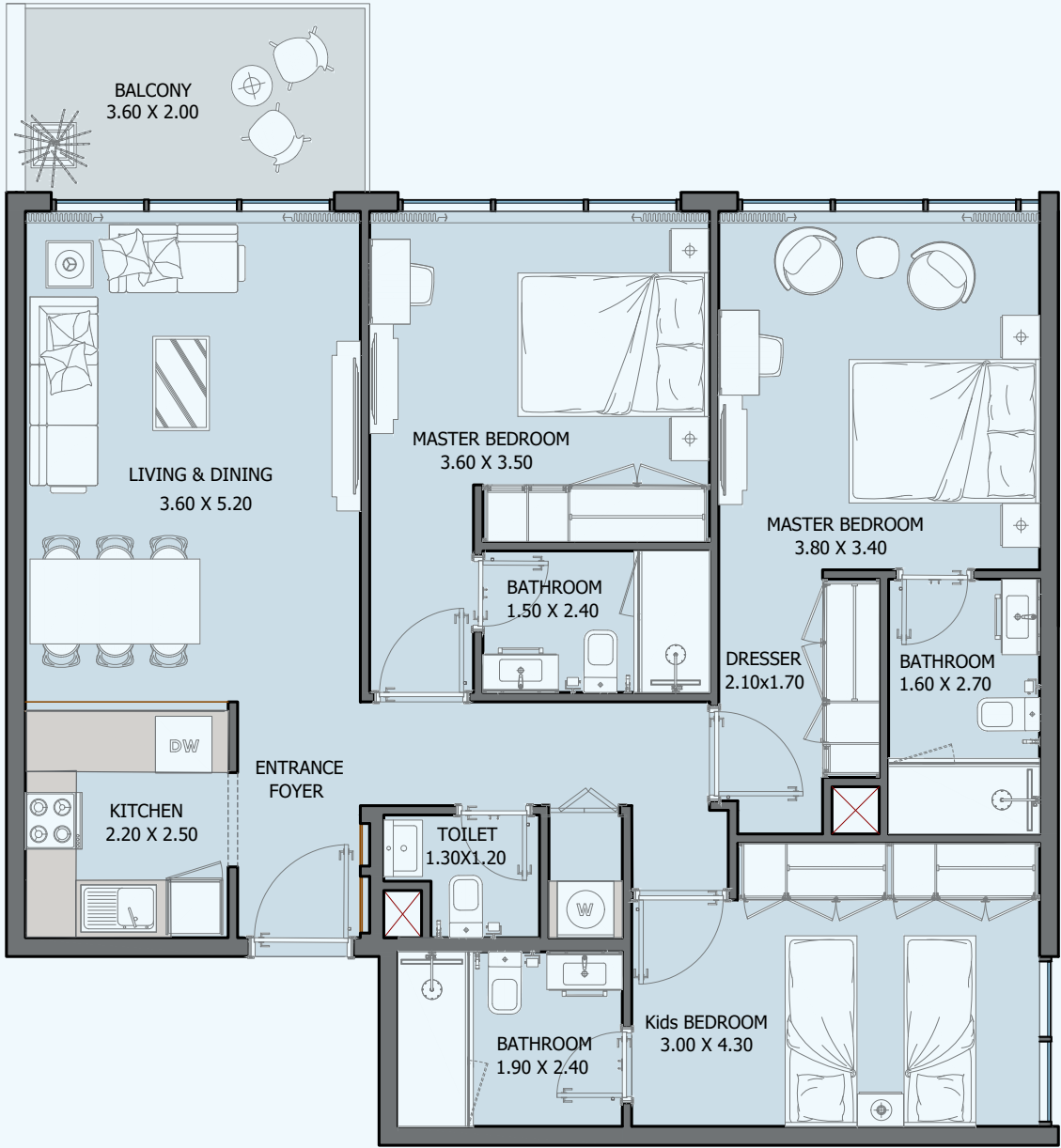
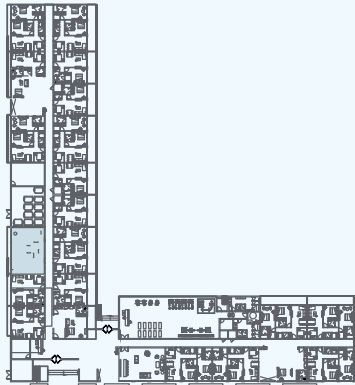




2B | Type I

Ground Floor

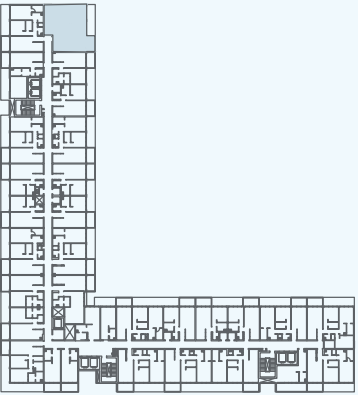
Internal Area	931.08 sq.ft
Outdoor Area	94.94 sq.ft
Total Area	1026.01 sq.ft



3B | Type A

From 1<sup>st</sup> to 15<sup>th</sup> Floor

Internal Area	1102.98 sq.ft
Outdoor Area	80.73 sq.ft
Total Area	1183.71 sq.ft



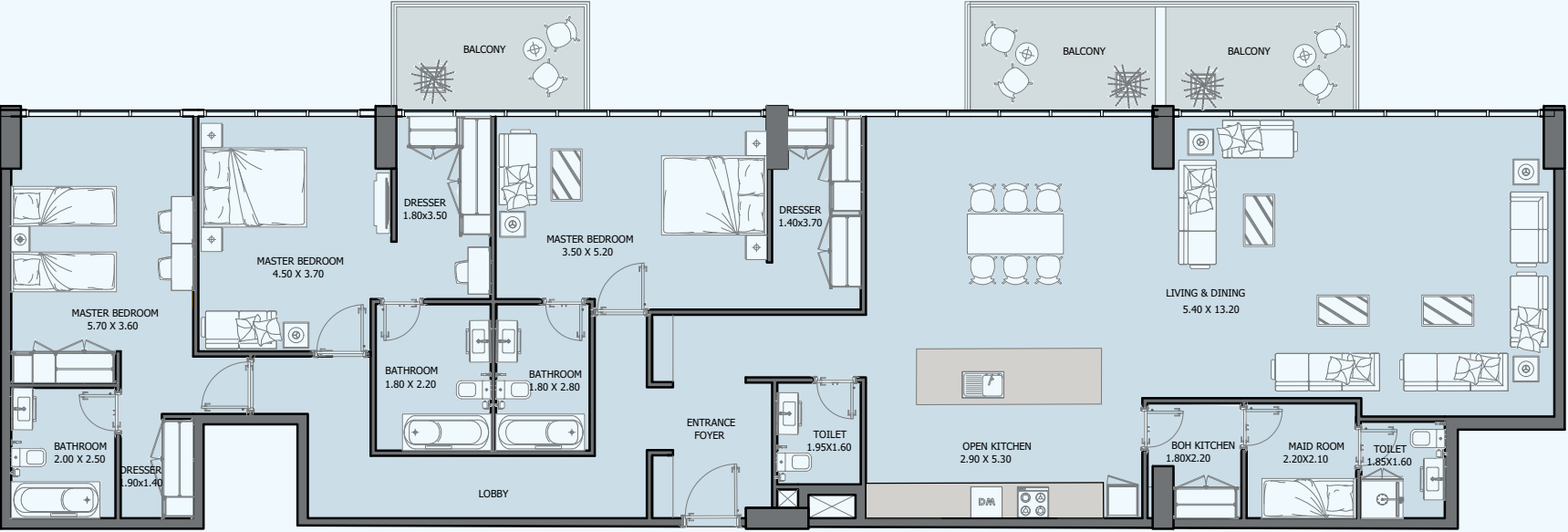




## PENTHOUSE Type A

19th Floor

Internal Area	3090.64 sq.ft
Outdoor Area	511.29 sq.ft
Total Area	3601.92 sq.ft

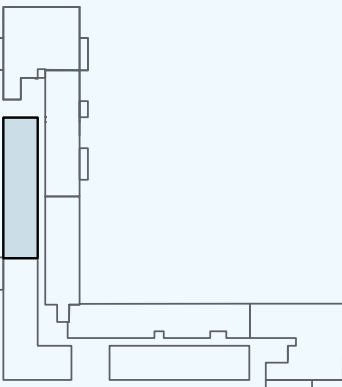
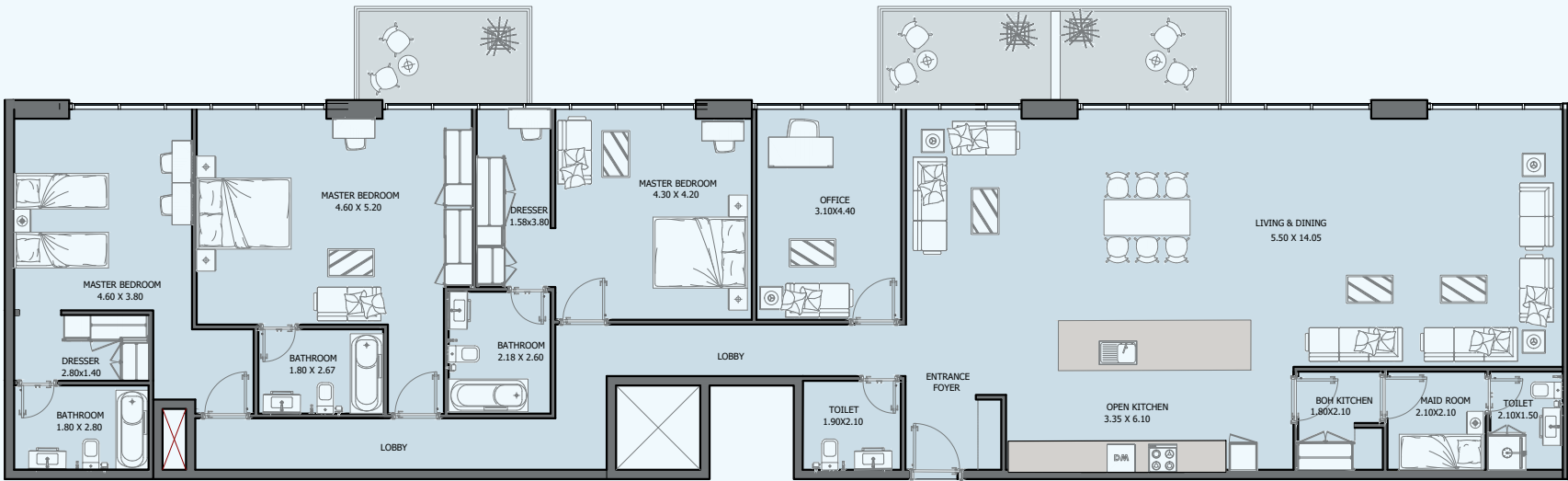


## PENTHOUSE Type B

19th Floor

Internal Area	2597.44 sq.ft
Outdoor Area	241.11 sq.ft
Total Area	2838.55 sq.ft

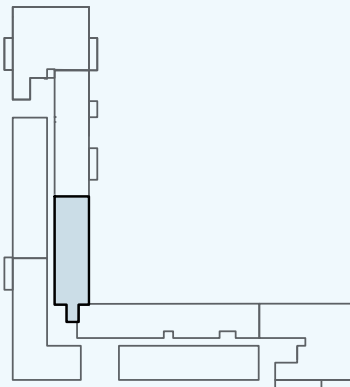
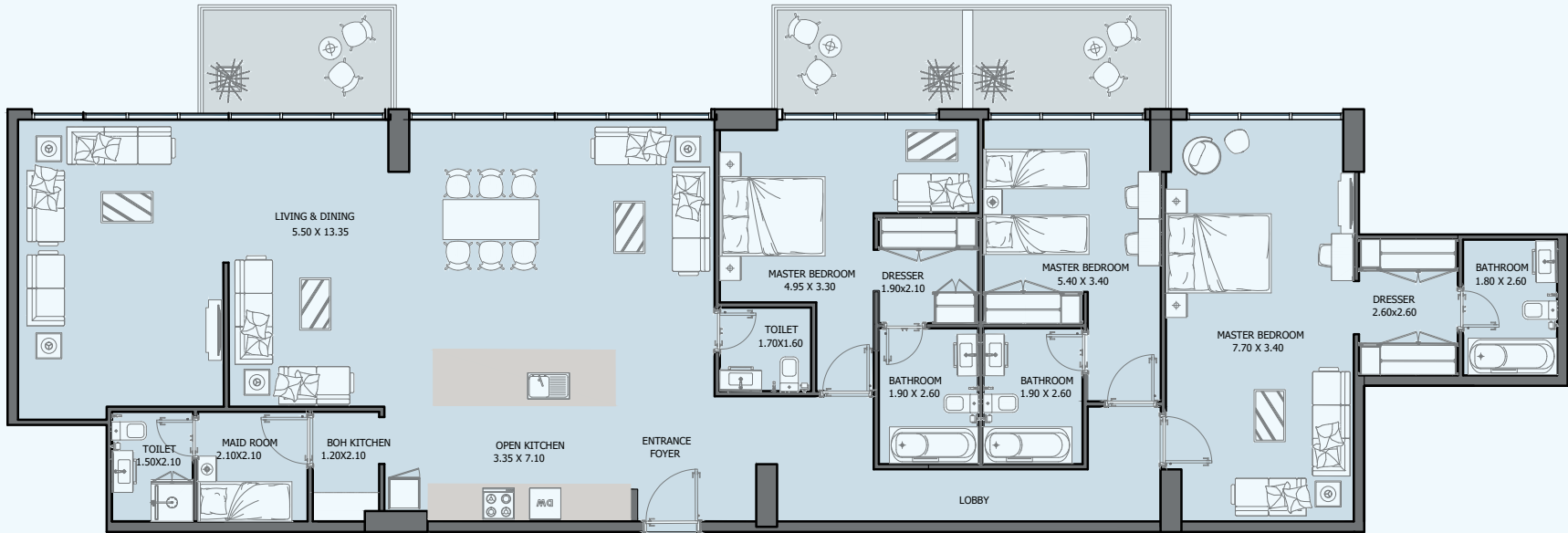




### PENTHOUSE Type C

19<sup>th</sup> Floor

Internal Area	2898.18 sq.ft
Outdoor Area	241.11 sq.ft
Total Area	3139.29 sq.ft



### PENTHOUSE Type D

19<sup>th</sup> Floor

Internal Area	2357.08 sq.ft
Outdoor Area	241.11 sq.ft
Total Area	2598.19 sq.ft

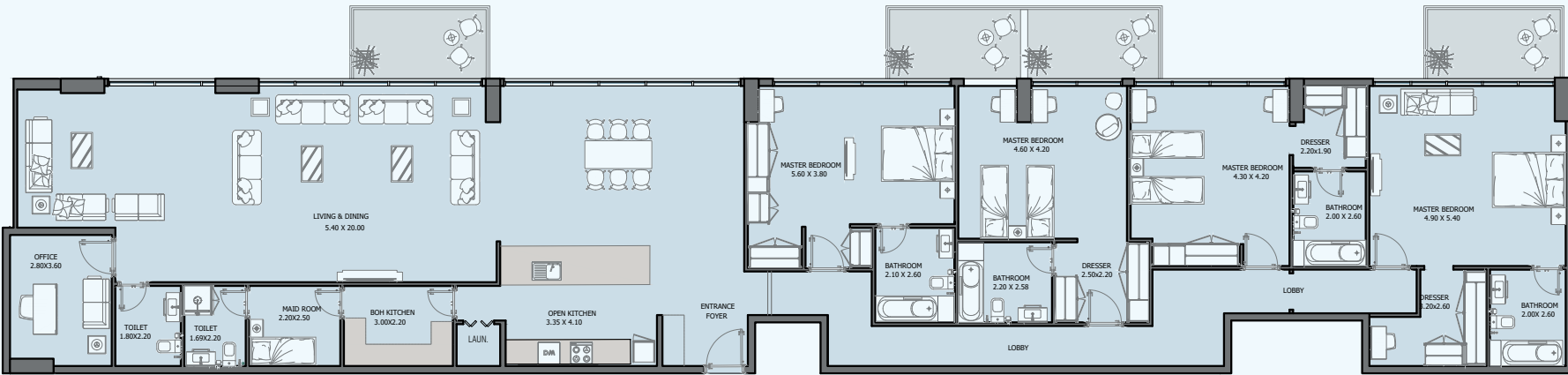
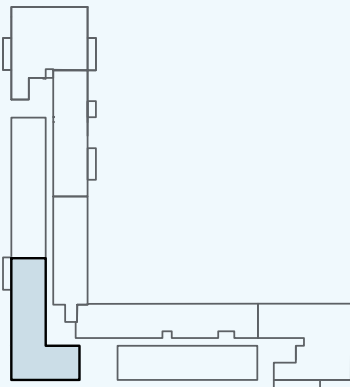




PENTHOUSE Type E

19th Floor

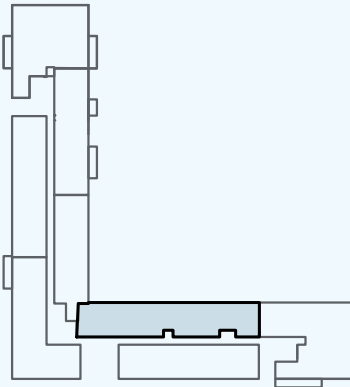
Internal Area	3205.49 sq.ft
Outdoor Area	329.38 sq.ft
Total Area	3534.86 sq.ft



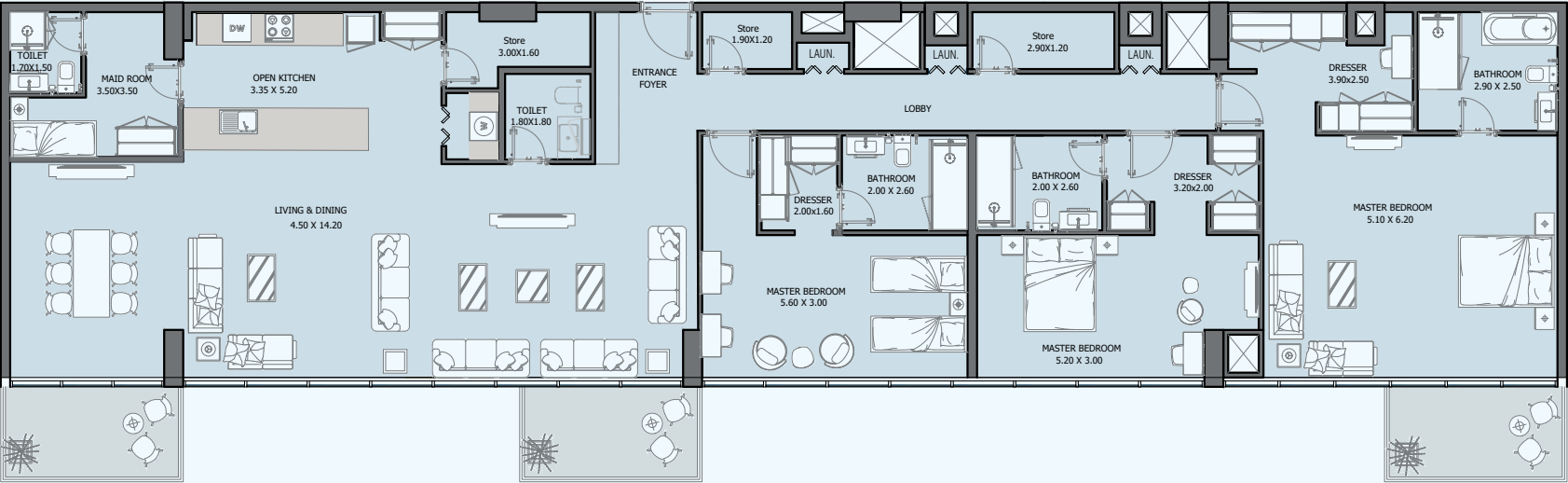
PENTHOUSE Type F

19th Floor

Internal Area	4177.36 sq.ft
Outdoor Area	658.75 sq.ft
Total Area	4836.11 sq.ft



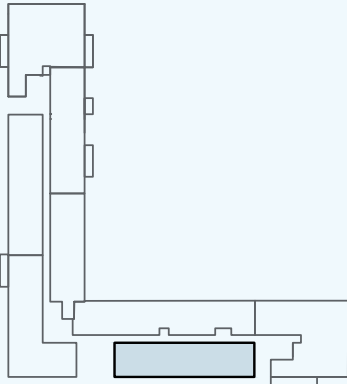




PENTHOUSE Type G

19th Floor

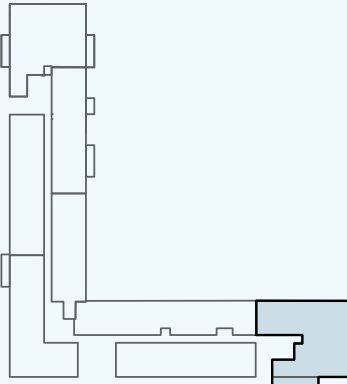
Internal Area	2881.50 sq.ft
Outdoor Area	485.45sq.ft
Total Area	3366.95 sq.ft



PENTHOUSE Type H

19th Floor

Internal Area	3504.4sq.ft
Outdoor Area	389.6 sq.ft
Total Area	3894.06 sq.ft





# Reportage.

**Abu Dhabi-UAE | Head Office**

Tamouh Tower  
28<sup>th</sup> Floor, Al Reem Island  
P.O. Box: 111949  
Tollfree: +971 800 77 55 2  
info@reportageuae.com

**Dubai-UAE**

Anantara Business Tower  
3<sup>rd</sup> Floor, Business Bay  
P.O. Box: 27446  
Tollfree: +971 800 77 55 2  
info@reportageuae.com

**Cairo-Egypt**

Building 217  
North Teseen St.  
New Cairo  
T: +20 12 0008 1190  
info@reportageeg.com

**Istanbul-Türkiye**

Maslak Mh. Sümer Sk.  
No:4, İç Kapı No:3, Bodrum Kat,  
Maslak Office Building ( MOB) Sarıyer  
T: +90 530 774 9595  
info@reportage.com.tr

**Riyadh-KSA**

Building No. 3230  
Al Aflaj St., Al Suwaidi  
P.O. Box 12791  
T: +966 11 215 1110  
info@reportageuae.com

**Moscow-Russia**

Yefremova Street 10s1, k4/4  
bld sadovye kvartaly  
P.O. Box 119048  
info@reportagerussia.com

**Kampala, Uganda**

Plot 4, Philip Road  
Near German Embassy  
Kololo, Kampala, Uganda  
+256 756 111 434 | +256 763 331 572  
info@reportageug.com

**Lahore - Pakistan**

Plaza No. 185, Broadway  
Commercial phase 8, DHA Lahore  
+923309991111  
Info@reportageempire.com

**Kigali, Rwanda**

KG 334 ST 10, Nyarutarama,  
Kigali, Rwanda  
+250738532168 | +250794100607  
info@reportagerw.com

**Nairobi, Kenya**

46 Kabasiran, Lavington  
P.O. box 38802-00623  
Tel. +254 754 108108 / +254 208 108108

For more information, visit [reportageuae.com](http://reportageuae.com)  
or call **800 77 55 2 | +971 50 244 1078**



**Legal Disclaimer:**

The information contained in this brochure is confidential and is for the exclusive use of the recipient. This brochure may not be reproduced, distributed, delivered, or furnished to any person without the prior written approval of Reportage Properties. No representation or warranty (expressed or implied) is made or can be given with respect to the accuracy or completeness of the information herein, or that any future offer of units or apartments in the project will conform to the terms described herein. Nothing in this leaflet should be constructed as financial, legal, tax or regulatory advice. All accessories such as electronics, furniture, white goods, decorative elements and so forth included in this brochure are not part of the standard unit and used for illustration purposes only. All plans, layouts, pictures, renderings, information and details included in this brochure are indicative only and may change at any time up to the final 'as built' status in accordance with final designs of the project and regulatory approvals and planning permissions.





The background of the entire image is an aerial, high-angle photograph of ocean waves. The water is a deep, rich blue, and the white foam of the waves creates a complex, swirling pattern across the surface. The lighting is natural, highlighting the texture of the water and the movement of the waves.

OCEANA

البحر كما تحب أن تراه

**Reportage.**

[reportageuae.com](http://reportageuae.com)