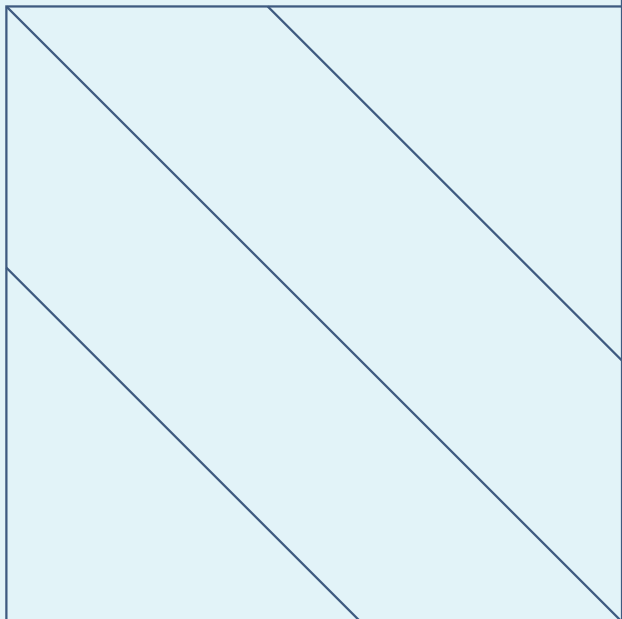
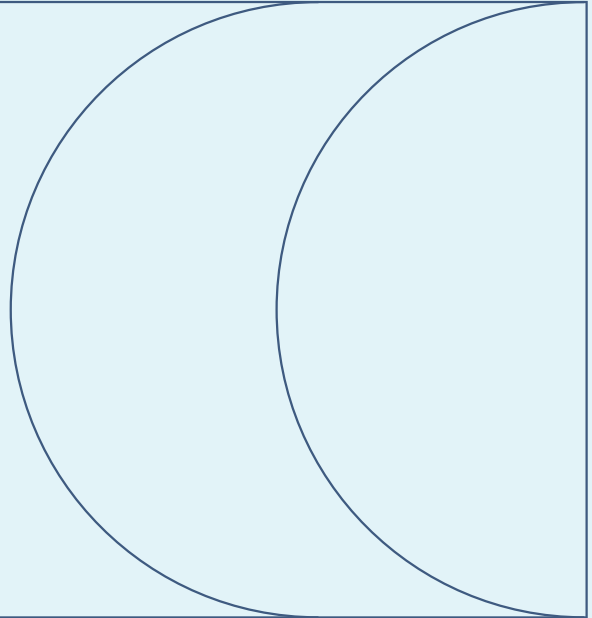
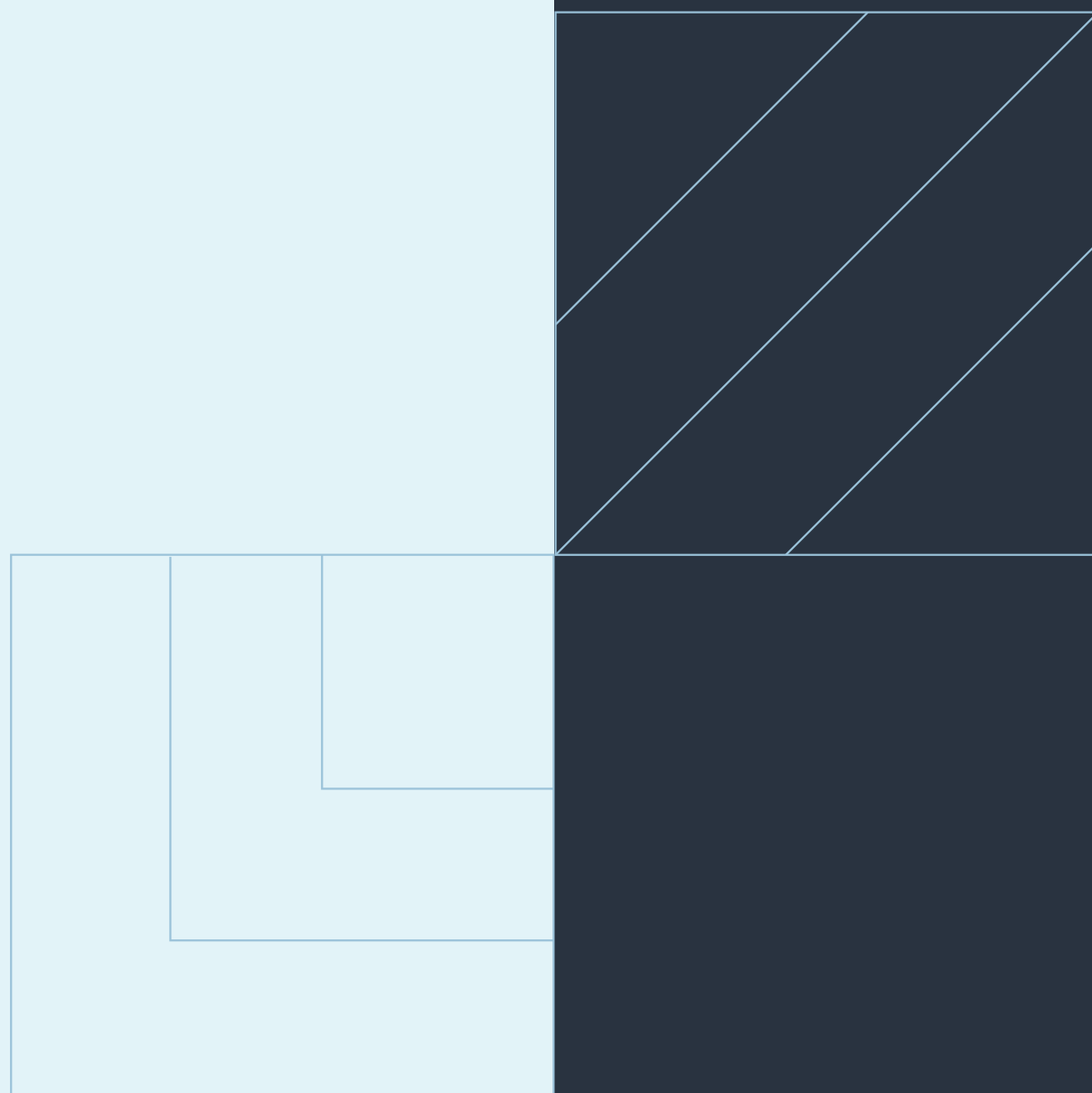


نَسَاق
nasaq

4



الجادة
aljada



منابع العزّ

بنت العروبة هنا من أوكلت
إليهم ثقافة العرب فتقدمي
هلاًّ تمدين إليهم يداً
لرفع الثقافة إلى القمم
تكونين حقاً في الدنى
عاصمة الثقافة لكل العواصم
منابع العزّ كم رفعتني
عن شميم الكبر إلى شميم
بلدي، ترابك الطهر أثمره
عليه سجدت لله المنعم



بقلم صاحب السمو الشيخ الدكتور
سلطان بن محمد القاسمي
عضو المجلس الأعلى حاكم الشارقة

الجادة، عنوان الشارقة الجديد

يجتذب الشباب من مختلف أرجاء المنطقة، ويوفر لهم منازل ذات أسعار تنافسيّة، إضافة إلى العديد من الفرص الوظيفيّة، فضلاً عن قربهم من أحد أكبر المراكز التعليمية والثقافية في العالم العربيّ.

ويزاوج مشروع الجادة بين التصميم الأخاذ وأناقة الحياة العصريّة، كما يمنحك كلّ ما تحتاج إليه في متناول يدك. فهو وبكل بساطة يشكل البيئة المثاليّة لجيل الغد الواعد!

تعدّ الجادة أحدث مشروع تطوير عقاري في إمارة الشارقة، حيث ينعم فيه القاطنون والزوّار بباقيّة من أبرز المرافق والخدمات، وتنوّع فيه خيارات السكن والعمل والترفيه والاستجمام والتسوّق لتلائم متطلبات الجميع.

ويقع مشروع الجادة في قلب مدينة الشارقة، ويتمتع بموقع استراتيجيّ يتّصل بمختلف المناطق المحيطة والإمارات الأخرى عبر عدّة نقاط حيوية. كما ويمثّل المشروع مركزاً جديداً للابتكار والتجديد في الإمارات العربيّة المتحدة، حيث



Aljada is Sharjah's newest address

A destination where everything is at your fingertips, and where living, working, entertainment, relaxing, shopping and culture all come together.

Ideally located in the heart of one of the Middle East's most welcoming cities, Aljada is a truly all-encompassing development and the perfect place to bring up your family. With a masterplan that draws inspiration from some

of Sharjah's oldest heritage districts, Aljada is designed to provide you and your children with a stress-free yet active lifestyle. A destination where engaging design meets contemporary elegance, Aljada allows you to be all that you can be.



إعادة صياغة المشهد الحضري في الشارقة

تعدّ الجادة أكبر وجهة متعددة الاستعمالات في تاريخ الشارقة، وتمثّل مشروعاً مبتكراً من شأنه المساهمة في تغيير المشهد الحضري في الإمارة. تحتضن الجادة بين جنباتها أحياء كبيرة تضم باقة واسعة من الخيارات السكنية التي تلّئم احتياجات مختلف العائلات، كما تتضمن حدائق خضراء منسّقة، وأربعة فنادق، وثلاثة مدارس، ومجمعاً للأعمال، إضافة إلى مجموعة من مرافق التسوّق والمطاعم والمقاهي الراقية ضمن شارعين رئيسين عبر المدينة تصطف على جانبيهما الأشجار الوارفة.

A transformational project for Sharjah

Aljada is Sharjah's largest ever mixed-use destination and a transformational project for the Emirate. Alongside extensive residential districts, Aljada also hosts beautifully landscaped parks, four hotels, three schools, and a premium business district, as well as considerable shopping and dining options on its two tree-lined boulevards.

موقع استراتيجي
Connectivity

03

دقائق من المدينة الجامعية
minutes from University City

20

دقيقة من مطار دبي الدولي وكورنيش الشارقة
minutes from Dubai International
Airport & Sharjah Corniche

20

دقيقة من مدينة دبي الأكاديمية العالمية
minutes from Dubai International
Academic City





- | | | | | | |
|----------------------------|--|----------------------------------|-------------------------------|--|--------------------------|
| 1. Madar at Aljada | 8. Areej Apartments | 14. Sarab 1 Villa Community | 20. Nasaq District | 25. SABIS International School – Aljada (SIS-Aljada) | 30. Convention Center |
| 2. Aljada Discovery Center | 9. Rehan Apartments | 15. Naseej District | 21. Rove Aljada | | 31. Hotel and Residences |
| 3. Skate Park | 10. Misk Apartments | 16. Naseej District Museum | 22. Wellness District | 26. School 2 | 32. Residences |
| 4. Zad Food District | 11. East Village | 17. Sarab 2 Villa Community | 23. Education District | 27. School 3 | |
| 5. Drive-in Cinema | 12. Vida Aljada Hotel and Vida Residences Aljada | 18. The Gate | 24. Central Business District | 28. East Boulevard | |
| 6. Gym | 13. The Boulevard | 19. Nest Student Housing Complex | | 29. West Boulevard | |
| 7. The Address Aljada | | | | | |

إنعم برغد العيش وسط بيئة طبيعيّة تنبض بالحياة

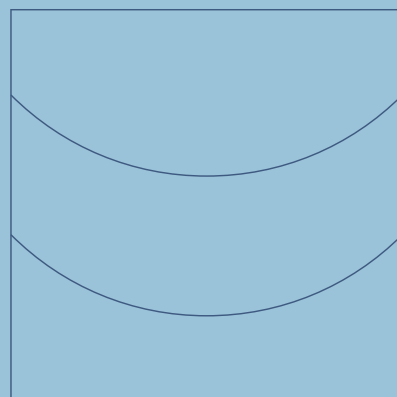
ابدأ صبيحة كل يوم مع شعور بالإثارة والانتعاش والفرص اللامتناهية، واستكشف مشاهد وأصداء مدهشة في وجهة عصرية جديدة، حيث لا تنتهي الأفاق وتحصل على كل ما تحتاجه على مقربة من عتبة منزلك الجديد.

تمتاز الجادة بموقعها الاستراتيجي في قلب الشارقة حيث تتمازج الثقافة والفنون؛ فهي المكان المثالي للعيش ومراقبة أطفالك وهم يكبرون من حولك يوماً بعد يوم. إنها المكان حيث تتناغم المعيشة والعمل والمتعة والابتكار في آن معاً، وحيث تلتقي عراقية الماضي بحداثة المستقبل المشرق لتمنحكم أجمل تجربة ممكنة.

Live and grow in a vibrant natural space

Wake up every morning to a feeling of excitement and endless possibility. Explore the sights and sounds of a new destination, where the journey never ends. And relax in the knowledge that everything you need to enjoy life is right on your doorstep.

Ideally located in the heart of Sharjah, a city where culture and the arts take center stage, Aljada is the perfect place for you and your family to grow. And it's a place where the past merges with the future, offering the best of both worlds.



إنجاز وإبداع في أحضان مدينة ناشطة بالحياة

في عالم تتسارع فيه الأحداث والمتغيرات، لا بد أن يكون لديك خيارات عمل مختلفة في متناول يديك. ستوفر الجادة بيئة من شأنها دعم نمو اقتصاد دولة الإمارات ورغد الشباب من منطقة الخليج وخارجها بفرص عمل مثرية.

تم تصميم مجمع الأعمال بالجادة في قلب إحدى أكثر المراكز نشاطاً وتنوعاً على مستوى المنطقة في مختلف القطاعات الاقتصادية، إضافة إلى وجود باقة كبيرة من المساحات التي تشجع على الإبداع والابتكار في مختلف أرجاء المدينة مما سيتيح المجال أمام المقيمين والموظفين للتفاعل والتعاون فيما بينهم. فمهما كان طموحك ومهما اختلفت تطلعاتك، ستوفر لك الجادة منطلقاً نحو مستقبل أكثر إشراقاً وتجديداً.

Collaborate and work in a dynamic city

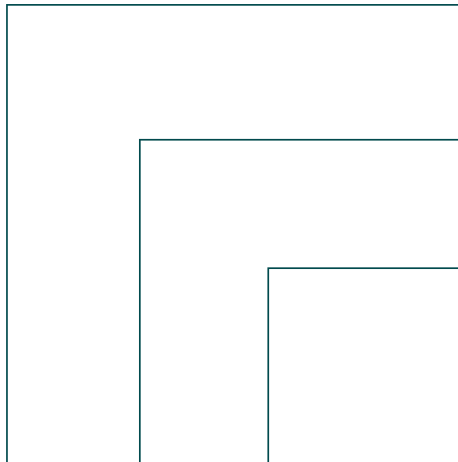
In a rapidly changing world, it's vital to have a range of different working options close to hand. Aljada will contain an ecosystem that will not only support the growth of the UAE's economy, but also provide jobs for thousands of young people from the Gulf and beyond.

Aljada's business park is set to be the heart of commercial activity in one of the region's most diverse economies, and elsewhere within the city there are a wide-range of co-working and creative spaces, allowing residents and workers to collaborate. So whether you want to be an architect or an engineer, Aljada is the perfect place to set the foundations for a promising career.

أطلق لنفسك العنان ضمن بيئة حضرية غنيّة

توفر لكم الجادة كل ما تحتاجون إليه بين متناول أيديكم، حيث تتنوع فيها الخيارات من الحدائق الخضراء الواسعة والمطاعم والمقاهي الراقية والمرافق الخدمية المختلفة لإثراء تجربة جميع أفراد العائلة.

يمثل مجمع مدار بالجادة، من تصميم شركة زها حديد العالمية للهندسة المعمارية، أحد أبرز وجهات الترفيه العائلية وأسرعها نمواً على مستوى الإمارات، حيث رحب منذ افتتاحه في فبراير 2020 بأكثر من 2 مليون زائر. ويضم باقة واسعة من المرافق الاستثنائية بما في ذلك ركن زاد للمطاعم، وفعالية ليالي الأفلام بالجادة ضمن سينما السيارات المجانية، إضافة إلى سوق المنتجات الزراعية الأسبوعي «منبت»، ومناطق المغامرات واللعب والتزحلق وغيرها الكثير.



Relax and explore a modern urban setting

Aljada is a destination where everything is at your fingertips. Whether you fancy a walk through lush green parks, dine at incredible restaurants or take the family on an amazing day out, there are a lifetime of experiences to enjoy.

Designed by Zaha Hadid Architects, Madar at Aljada is the UAE's fastest-growing family entertainment experience, with 2 million visitors since its public launch in 2020. A wide list of attractions includes Zad, a popular food district, and Movie Nights at Aljada, a free drive-in cinema, and weekly farmers' market Manbat, alongside adventure playgrounds, skateparks and much more.

نَسَق
Nasaq



أسلوب حياة عصرية
تتناغم مع الطبيعة

Boulevard living in
harmony with nature



مزيج من الأصالة والمعاصرة

يقع حي نَسَق على شارع رئيسي تصطف المتاجر والمطاعم والمقاهي على أحد جانبيه ويتزين جانبه الآخر بحديقة خضراء فسيحة، بحيث تتيح لك منازلها العصرية اختيار أسلوب الحياة الذي يناسب متطلباتك.

فسواء رغبت في لقاء أصدقائك لتناول وجبة شهية في مطعم راقٍ، أو رغبت بالاسترخاء وسط الطبيعة الغنية، أو حتى الخروج للجري من عتبة بابك الأمامي، فسوف تجد الكثير من الأنشطة التي تجذب اهتمامك في حي نَسَق.

وتمتاز هذه الأبنية السكنية بتصميمها الحديثة والمعاصرة، ومرافقها الخدمية المتنوعة.

The best of both worlds

Nestled between a busy boulevard filled with shops and restaurants on one side, and a serene green park on the other, homes in the Nasaq District allow you the chance to choose the lifestyle that works for you.

So whether you want to meet friends over lunch in style, relax surrounded by greenery, or go for a jog straight out of your front door, a home at Nasaq has you covered.

These stylish apartment buildings feature modern and contemporary design, as well as a host of amenities and facilities.

أسلوب حياة عائلية راقية ومتميز

تتنوع خيارات الشقق في نسق ابتداءً من غرفة نوم واحدة وحتى ثلاث غرف نوم، وتشكل بيئة مثالية لمعيشة العائلات العصرية من مختلف الأحجام.

وتتميز جميع الوحدات السكنية بتجهيزات قياسية تشمل تقنيات المنازل الذكية والأجهزة الكهربائية المنزلية الحديثة، إضافة إلى إطلالاتها الرائعة على الحدائق الخضراء وبوليفارد الجادة.

كما سيحظى السكان بدخول حصري إلى نادي اللياقة والمسبح المخصصين للمقيمين في نسق، فضلاً عن خيارات التسوق والمطاعم والمقاهي الراقية القريبة من المنازل.

Family life, upgraded

From one-bedroom to three-bedroom apartments, a home at Nasaq is the perfect place to bring up families of every size.

Each home comes fully fitted with smart home features, premium white goods as standard and a spectacular view over either a landscaped green park or the bustling Aljada boulevard.

As well as the many shopping and dining options on offer just beneath your home, you also have exclusive access to a gym and swimming pool, dedicated to Nasaq residents only.





كل ما تحتاجه في مكان واحد

سيكون منزلك الجديد في موقع مثالي ضمن المخطط الرئيسي للجادة، مع باقة مميزة من المرافق والأنشطة العصرية الرائعة.

حيث ستستمتع بالمساحات الخضراء الرحبة في مجمع مدار، وجهة الترفيه العائلية الاستثنائية، إضافة إلى الأجواء الثقافية المميزة في متحف نسيج دستركت، وعلى مسافة 5 دقائق مشياً على الأقدام من وحدتك السكنية. وسيكون بانتظارك عالم من الخيارات الشبقة التي تشمل شبكة مسارات الجري والدراجات الهوائية المنتشرة في الجادة.

كما ستكون قريباً من أحدث مجمع للأعمال على مستوى الإمارات، ومدرسة سابيس الدولية-الجادة، والعديد من المرافق الرائعة التي تم تصميمها بعناية فائقة لتلبية جميع احتياجات العائلة في مكان واحد.

Everything you need in one place

Your new home is ideally located within the Aljada master plan, with easy access to a host of exciting experiences and facilities.

Enjoy the lush green landscapes of family entertainment destination Madar and the creative energy of the Naseej district's world-class museum, both just five minutes' walk away. Meanwhile, you can also enjoy Aljada's extensive network of cycling and jogging tracks.

You are also just a short walk away from the UAE's most modern business park, the SABIS International School-Aljada and a range of other attractions, all carefully curated to give you everything your family needs in one place.

مزايا نَسَق؟ Why Nasaq?



Direct access to green park with extensive sporting facilities
وصول مباشر للحدائق والمساحات الخضراء والمرافق الرياضية المتنوعة



Direct access to tree-lined boulevard with shopping and dining experiences
إطلالة مباشرة على بوليفارد الجادة مع باقة متنوعة من تجارب التسوق والمطاعم والمقاهي الراقية



Exclusive access to residents-only gym and swimming pool
وصول حصري إلى نادي لياقة ومسبح مخصصين للسكان



Smart home features included in every home
جميع الوحدات السكنية مجهزة بتقنيات المنازل الذكية



Cooking range, hood, washer-dryer included in every home
جميع الوحدات السكنية مجهزة بفرن وشفط مطبخ وغسالة مع مجففة ملابس



5 minutes' walk from family entertainment destination Madar
5 دقائق مشياً عن مجمع مدار، وجهة الترفيه العائلية المميزة



5 minutes' walk from world-class museum complex
5 دقائق مشياً عن متحف نسيج دستركت



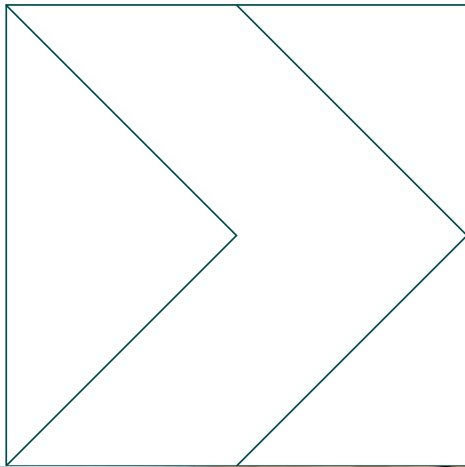
5 minutes' walk from SABIS International School-Aljada
5 دقائق مشياً عن مدرسة سابيس الدولية-الجادة



10 minutes' walk from Aljada business park
10 دقائق مشياً عن مجمع الأعمال بالجادة



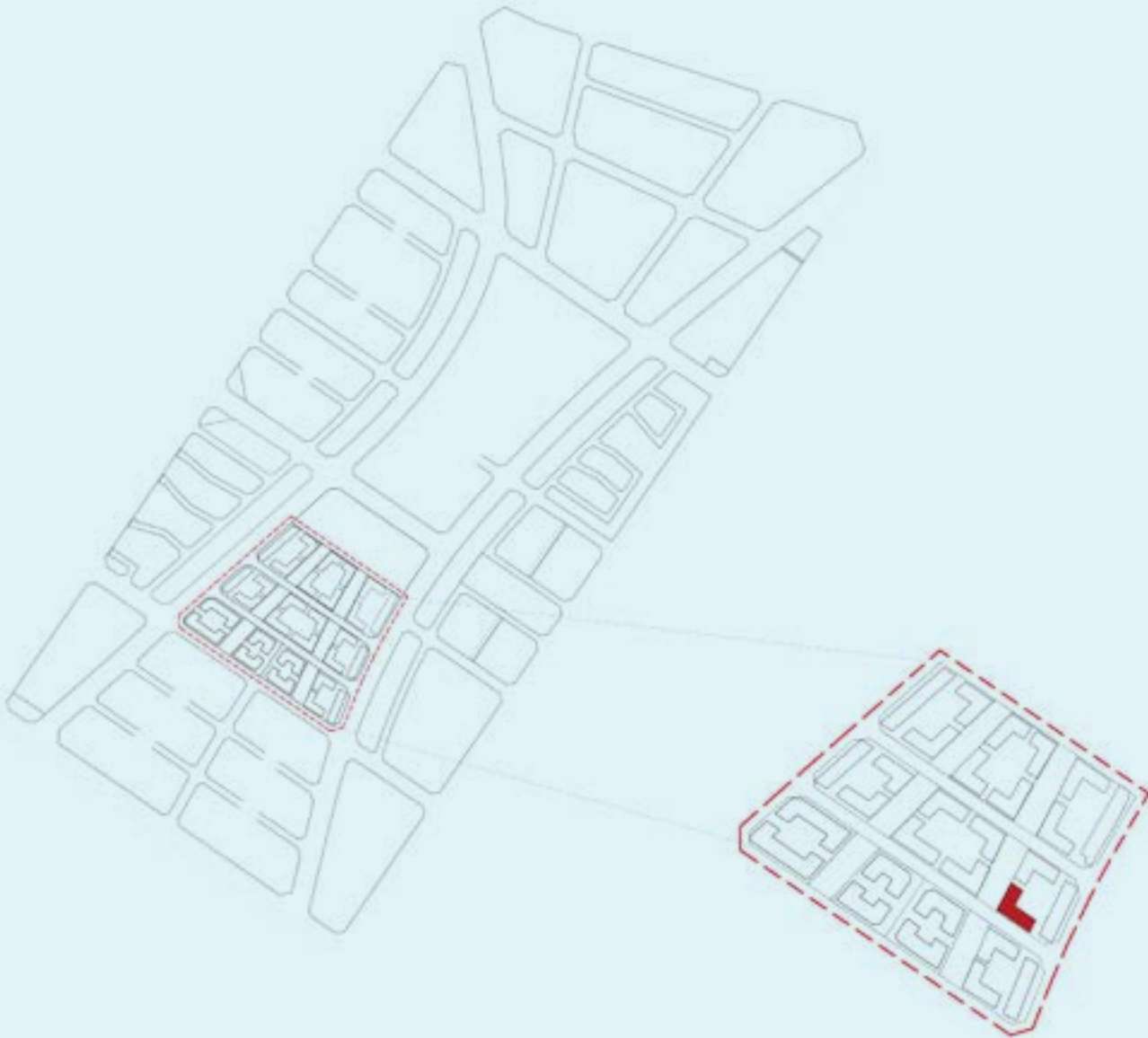
15 minutes' walk from University City
15 دقيقة مشياً عن المدينة الجامعية





المخطط الرئيسي

Master Plan

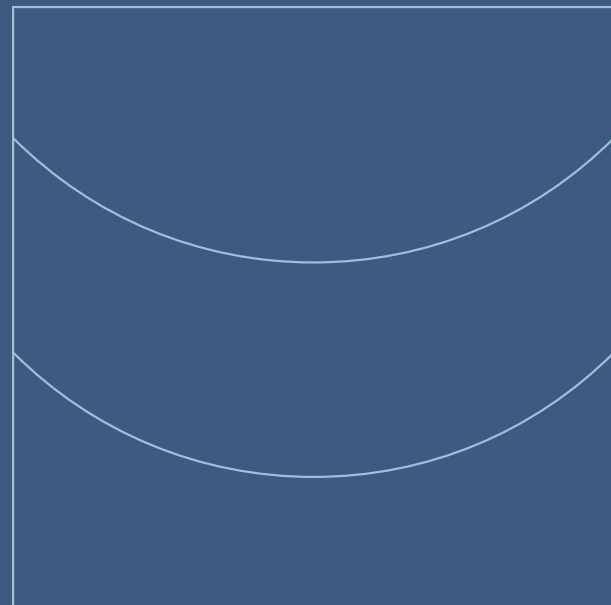


Nasaq 4



مخططات الوحدات
السكنية

Floor plans



مخططات الطوابق الأول والثالث والخامس والسابع
1st, 3rd, 5th & 7th Floor Plan



1 bedroom 2 bedroom 3 bedroom

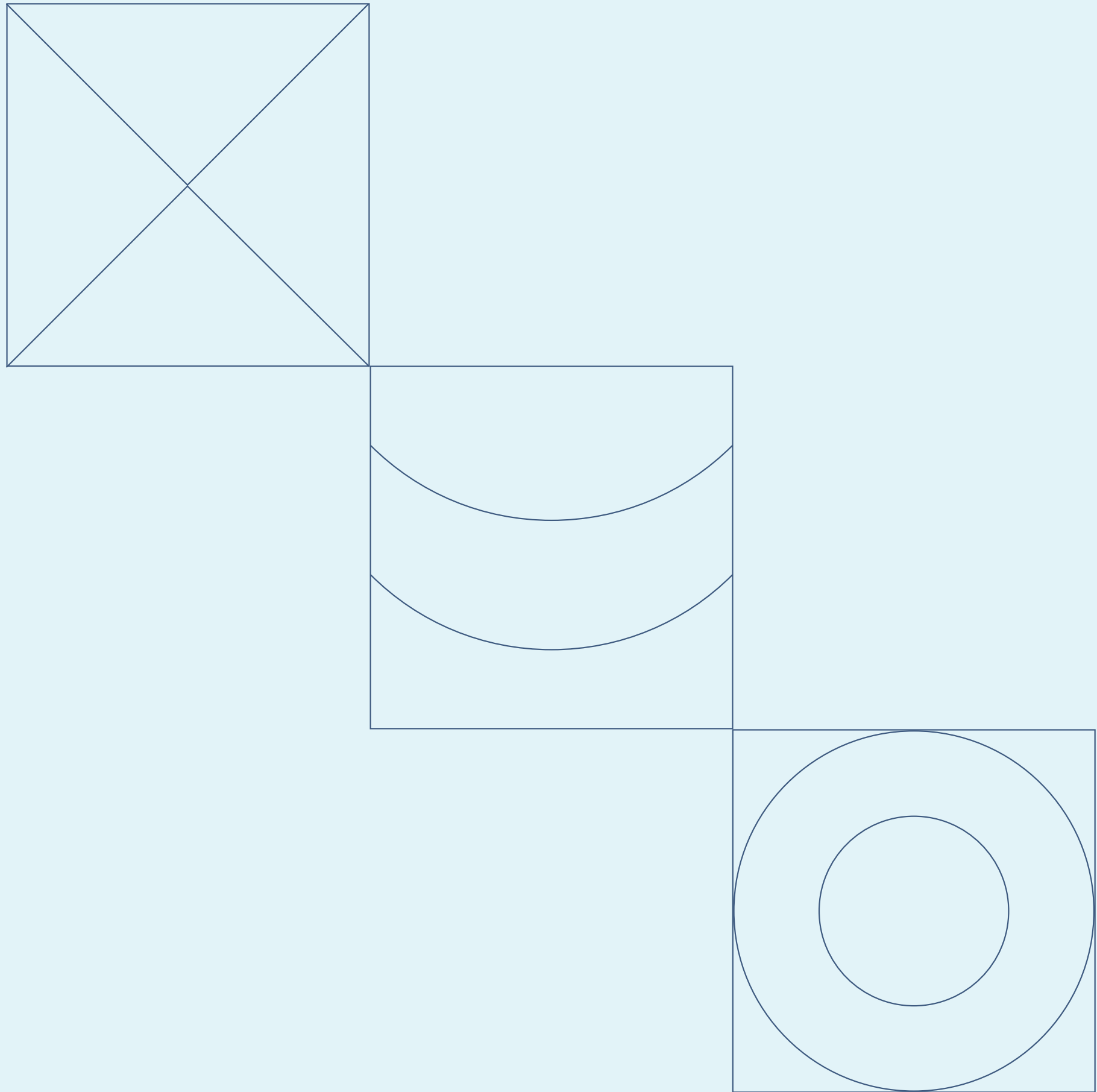
مخططات الطوابق الثاني والرابع والسادس
2nd, 4th & 6th Floor Plan

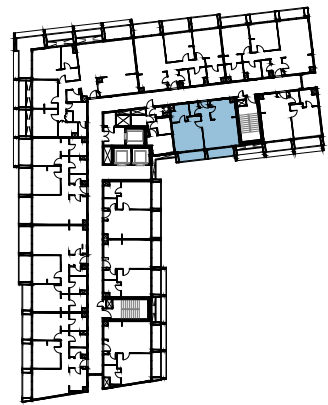
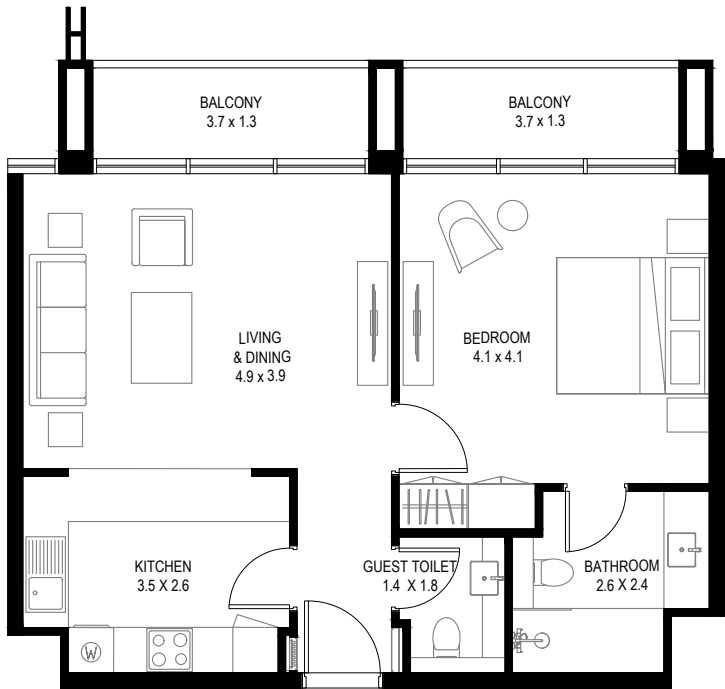


1 bedroom 2 bedroom 3 bedroom

مخططات الوحدات
السكنية

Unit plans



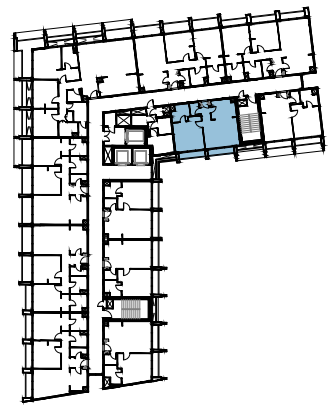
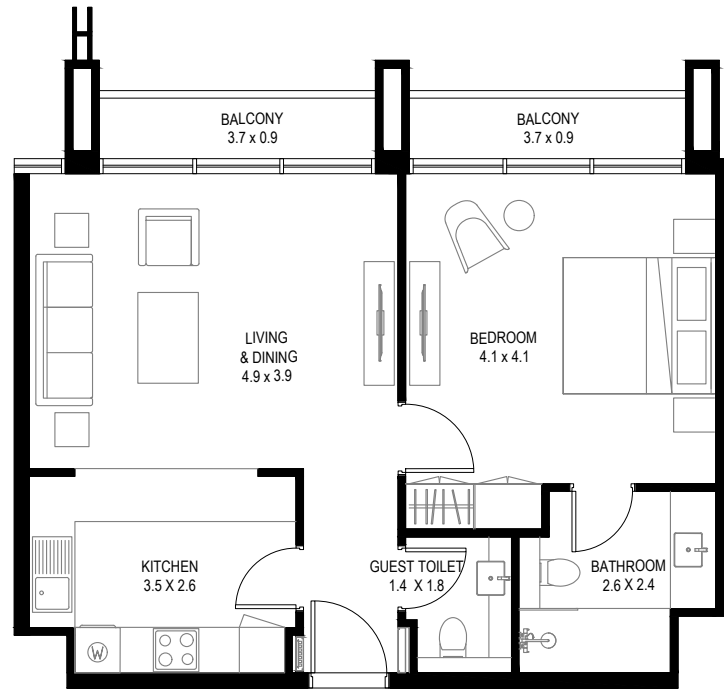


1st, 3rd, 5th & 7th Floor Plan

1 Bedroom A-1

Unit Area: 65.17 Sqm (702 Sqft) | **Balcony Area:** 9.87 Sqm (106 Sqft) | **Total Area:** 75.04 Sqm (808 Sqft)

1-Measurements are indicative 'finish to finish' in Metric & Imperial excluding construction tolerance. 2-Plot/unit dimensions may vary from brochure, and unit types/plans may exist as mirrored versions; 3-All images used are for illustrative purposes only. 4-Unless stated otherwise, all fittings and interior decorative items shown are for illustrative purposes only. 5-The developer reserves the right to make alterations, at its absolute discretion, without any liability whatsoever up to the final 'as built' status.

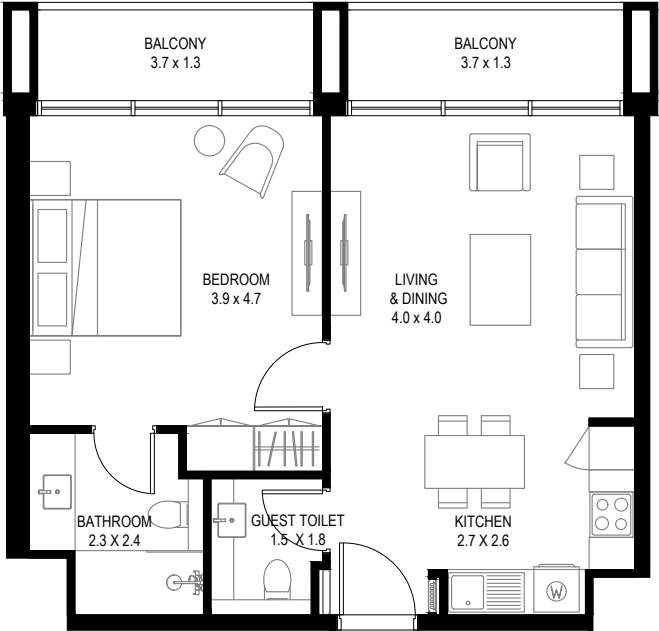


2nd, 4th & 6th Floor Plan

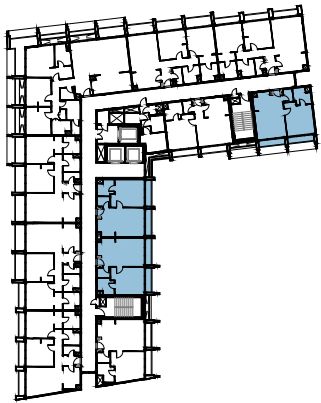
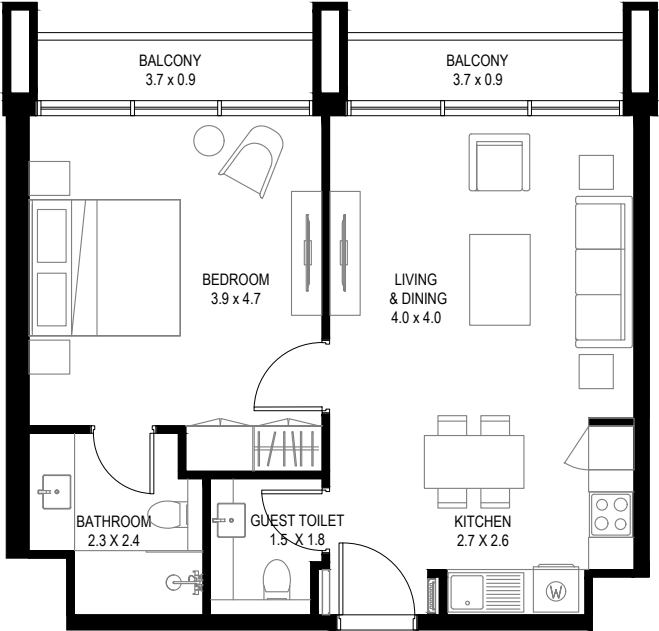
1 Bedroom A-2

Unit Area: 65.17 Sqm (702 Sqft) | **Balcony Area:** 6.94 Sqm (75 Sqft) | **Total Area:** 72.11 Sqm (777 Sqft)

1- تشير الأرقام الواردة إلى القياسات النهائية من سطح الحائط المشطوب إلى سطح الحائط المشطوب المقابل له وبالوحدات المترية والإنجليزية باستثناء التفاوت المسموح به في الأعمال الإنشائية. 2- قد تختلف أبعاد القطع/ الوحدات عما هو موضح في البرشور، وقد يتم عرض أصناف/مخططات الوحدات بنسخ معكوسة؛ 3- جميع الصور الواردة هي لأغراض التوضيح فقط. 4- جميع التجهيزات والديكورات الداخلية الواردة هي لأغراض التوضيح فقط، ما لم يرد خلاف ذلك صراحة. 5- يحتفظ المطور، ووفقاً لتقديره المطلق، بحقه في إجراء التعديلات دون أي مسؤولية مترتبة على ذلك حتى إنجاز العمل بصورة نهائية.



1st, 3rd, 5th & 7th Floor Plan



2nd, 4th & 6th Floor Plan

1 Bedroom B-1

Unit Area: 58.39 Sqm (629 Sqft) | **Balcony Area:** 10 Sqm (108 Sqft) | **Total Area:** 68.39 Sqm (737 Sqft)

1-Measurements are indicative 'finish to finish' in Metric & Imperial excluding construction tolerance. 2-Plot/unit dimensions may vary from brochure, and unit types/plans may exist as mirrored versions; 3-All images used are for illustrative purposes only. 4-Unless stated otherwise, all fittings and interior decorative items shown are for illustrative purposes only. 5-The developer reserves the right to make alterations, at its absolute discretion, without any liability whatsoever up to the final 'as built' status.

1 Bedroom B-2

Unit Area: 56.98 Sqm (614 Sqft) | **Balcony Area:** 6.94 Sqm (75 Sqft) | **Total Area:** 63.92 Sqm (689 Sqft)

1- تشير الأرقام الواردة إلى القياسات النهائية من سطح الحائط المشطوب إلى سطح الحائط المشطوب المقابل له وبالححدات المترية والإنجليزية باستثناء التفاوت المسموح به في الأعمال الإنشائية. 2- قد تختلف أبعاد القطع/ الوحدات عما هو موضح في البرشور، وقد يتم عرض أصناف/مخططات الوحدات بنسخ معكوسة؛ 3-جميع الصور الواردة هي لأغراض التوضيح فقط. 4-جميع التجهيزات والديكورات الداخلية الواردة هي لأغراض التوضيح فقط، ما لم يرد خلاف ذلك صراحة. 5-يحتفظ المطور، ووفقاً لتقديره المطلق، بحقه في إجراء التعديلات دون أي مسؤولية مترتبة على ذلك حتى إنجاز العمل بصورة نهائية.

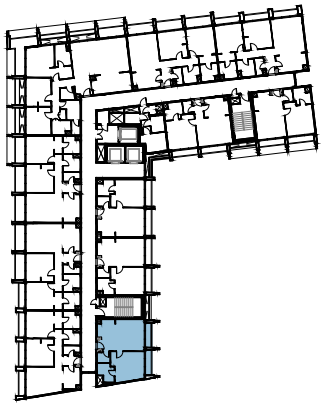
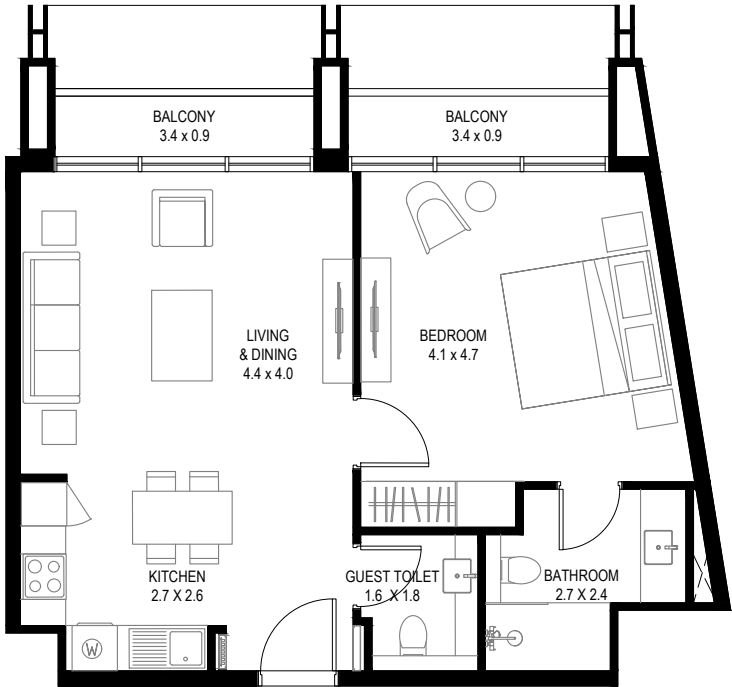


1st, 3rd, 5th & 7th Floor Plan

1 Bedroom C-1

Unit Area: 62.23 Sqm (670 Sqft) | **Balcony Area:** 9.46 Sqm (102 Sqft) | **Total Area:** 71.69 Sqm (772 Sqft)

1-Measurements are indicative 'finish to finish' in Metric & Imperial excluding construction tolerance. 2-Plot/unit dimensions may vary from brochure, and unit types/plans may exist as mirrored versions; 3-All images used are for illustrative purposes only. 4-Unless stated otherwise, all fittings and interior decorative items shown are for illustrative purposes only. 5-The developer reserves the right to make alterations, at its absolute discretion, without any liability whatsoever up to the final 'as built' status.

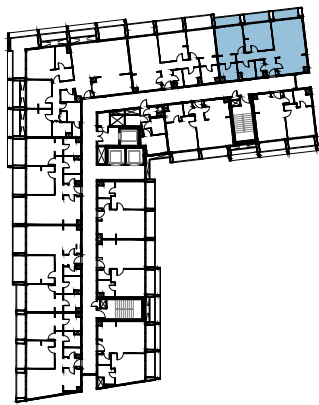
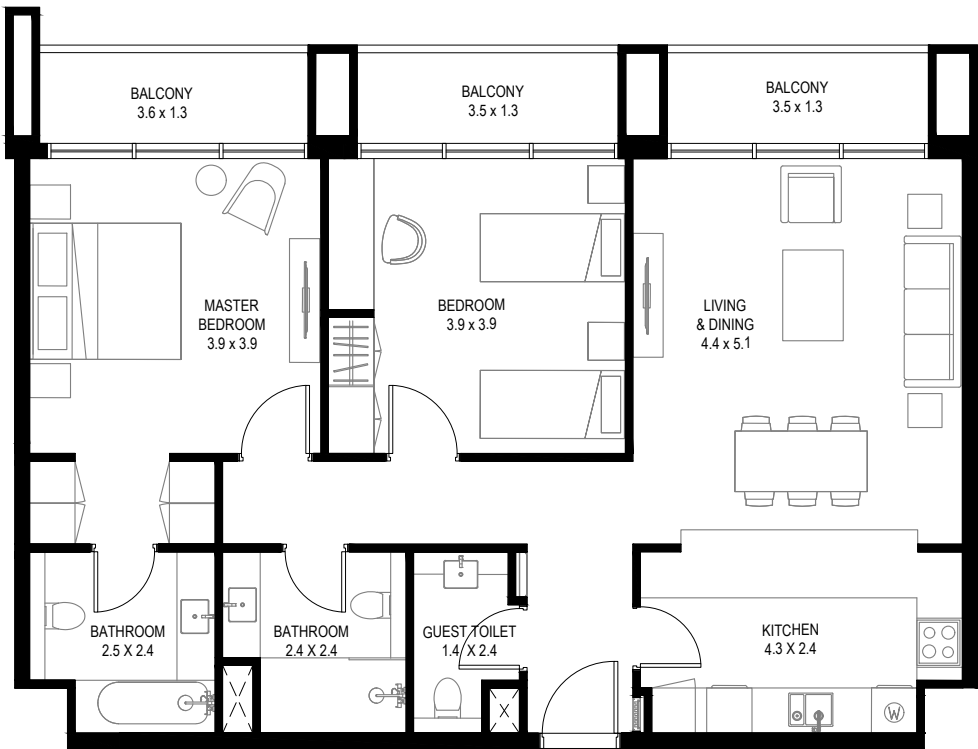


2nd, 4th & 6th Floor Plan

1 Bedroom C-2

Unit Area: 62.23 Sqm (670 Sqft) | **Balcony Area:** 6.55 Sqm (71 Sqft) | **Total Area:** 68.78 Sqm (741 Sqft)

1- تشير الأرقام الواردة إلى القياسات النهائية من سطح الحائط المشطوب إلى سطح الحائط المشطوب المقابل له وبالححدات المترية والإنجليزية باستثناء التفاوت المسموح به في الأعمال الإنشائية. 2- قد تختلف أبعاد القطع/ الوحدات عما هو موضح في البرشور، وقد يتم عرض أصناف/مخططات الوحدات بنسخ معكوسة؛ 3- جميع الصور الواردة هي لأغراض التوضيح فقط. 4- جميع التجهيزات والديكورات الداخلية الواردة هي لأغراض التوضيح فقط، ما لم يرد خلاف ذلك صراحة. 5- يحتفظ المطور، ووفقاً لتقديره المطلق، بحقه في إجراء التعديلات دون أي مسؤولية مترتبة على ذلك حتى إنجاز العمل بصورة نهائية.

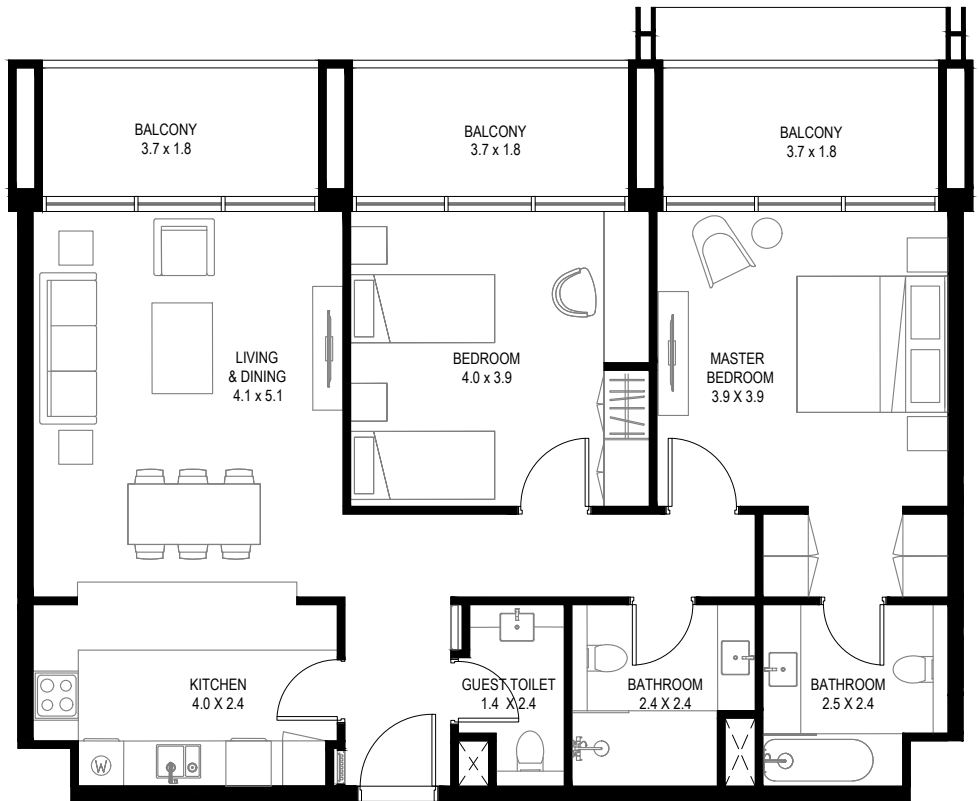


1st, 3rd, 5th & 7th Floor Plan

2 Bedroom A-1

Unit Area: 99.25 Sqm (1,069 Sqft) | **Balcony Area:** 14.35 Sqm (154 Sqft) | **Total Area:** 113.6 Sqm (1,223 Sqft)

1-Measurements are indicative 'finish to finish' in Metric & Imperial excluding construction tolerance. 2-Plot/unit dimensions may vary from brochure, and unit types/plans may exist as mirrored versions; 3-All images used are for illustrative purposes only. 4-Unless stated otherwise, all fittings and interior decorative items shown are for illustrative purposes only. 5-The developer reserves the right to make alterations, at its absolute discretion, without any liability whatsoever up to the final 'as built' status.

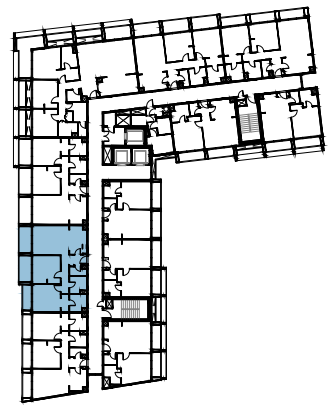
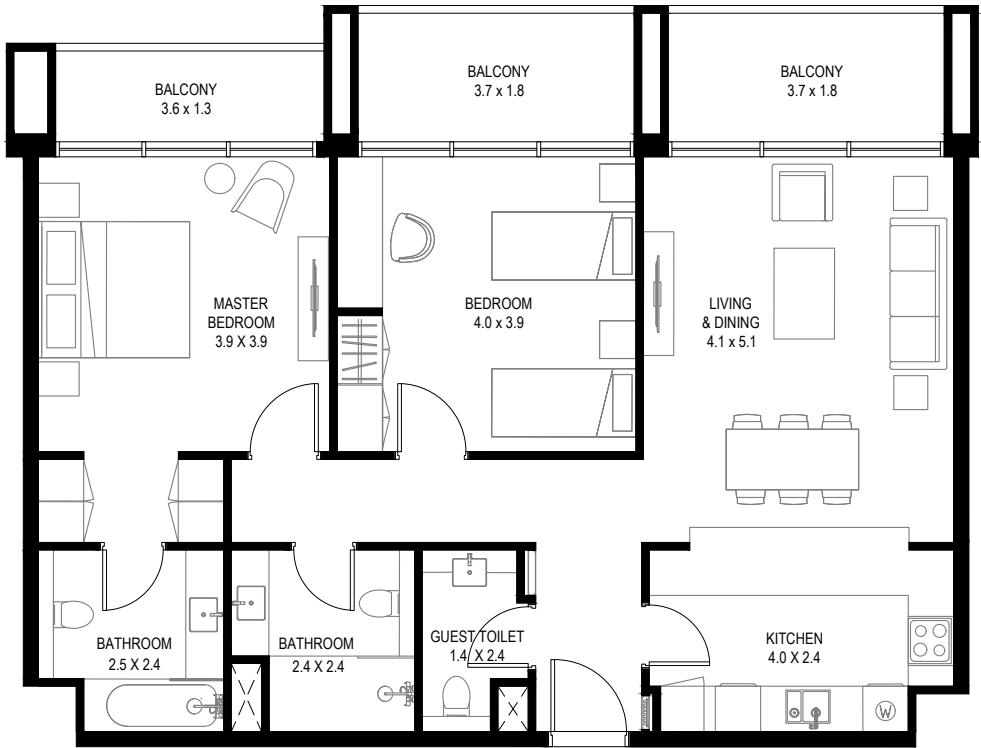


1st, 3rd, 5th & 7th Floor Plan

2 Bedroom A-2

Unit Area: 96.74 Sqm (1,042 Sqft) | **Balcony Area:** 20.79 Sqm (224 Sqft) | **Total Area:** 117.53 Sqm (1,266 Sqft)

1- تشير الأرقام الواردة إلى القياسات النهائية من سطح الحائط المشطوب إلى سطح الحائط المشطوب المقابل له وبالوحدات المترية والإنجليزية باستثناء التفاوت المسموح به في الأعمال الإنشائية. 2- قد تختلف أبعاد القطع/ الوحدات عما هو موضح في البرشور، وقد يتم عرض أصناف/مخططات الوحدات بنسخ معكوسة؛ 3- جميع الصور الواردة هي لأغراض التوضيح فقط. 4- جميع التجهيزات والديكورات الداخلية الواردة هي لأغراض التوضيح فقط، ما لم يرد خلاف ذلك صراحة. 5- يحتفظ المطور، ووفقاً لتقديره المطلق، بحقه في إجراء التعديلات دون أي مسؤولية مترتبة على ذلك حتى إنجاز العمل بصورة نهائية.

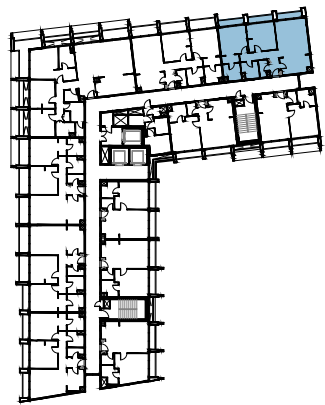
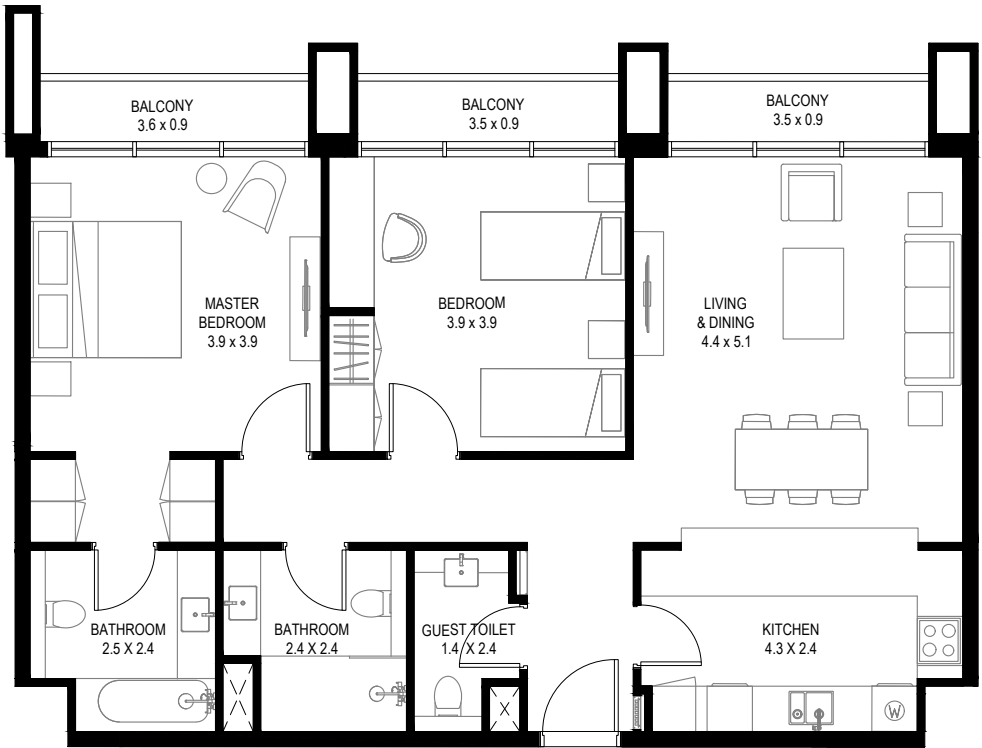


1st, 3rd, 5th & 7th Floor Plan

2 Bedroom A-3

Unit Area: 96.74 Sqm (1,042 Sqft) | **Balcony Area:** 18.73 Sqm (201 Sqft) | **Total Area:** 115.47 Sqm (1,243 Sqft)

1-Measurements are indicative 'finish to finish' in Metric & Imperial excluding construction tolerance. 2-Plot/unit dimensions may vary from brochure, and unit types/plans may exist as mirrored versions; 3-All images used are for illustrative purposes only. 4-Unless stated otherwise, all fittings and interior decorative items shown are for illustrative purposes only. 5-The developer reserves the right to make alterations, at its absolute discretion, without any liability whatsoever up to the final 'as built' status.

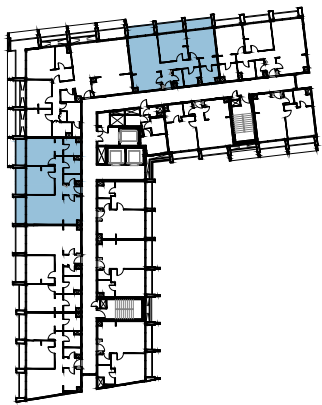
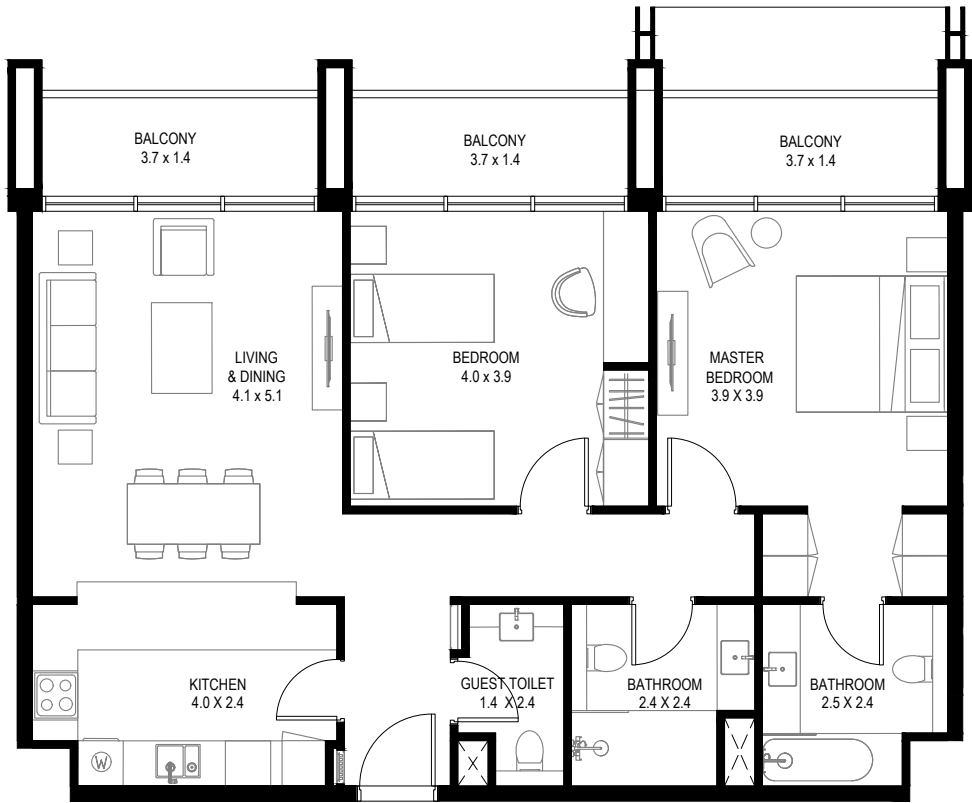


2nd, 4th & 6th Floor Plan

2 Bedroom A-4

Unit Area: 99.25 Sqm (1,069 Sqft) | **Balcony Area:** 9.84 Sqm (106 Sqft) | **Total Area:** 109.09 Sqm (1,175 Sqft)

1- تشير الأرقام الواردة إلى القياسات النهائية من سطح الحائط المشطوب إلى سطح الحائط المشطوب المقابل له وبالوحدات المترية والإنجليزية باستثناء التفاوت المسموح به في الأعمال الإنشائية. 2- قد تختلف أبعاد القطع/ الوحدات عما هو موضح في البرشور، وقد يتم عرض أصناف/مخططات الوحدات بنسخ معكوسة؛ 3- جميع الصور الواردة هي لأغراض التوضيح فقط. 4- جميع التجهيزات والديكورات الداخلية الواردة هي لأغراض التوضيح فقط، ما لم يرد خلاف ذلك صراحة. 5- يحتفظ المطور، ووفقاً لتقديره المطلق، بحقه في إجراء التعديلات دون أي مسؤولية مترتبة على ذلك حتى إنجاز العمل بصورة نهائية.

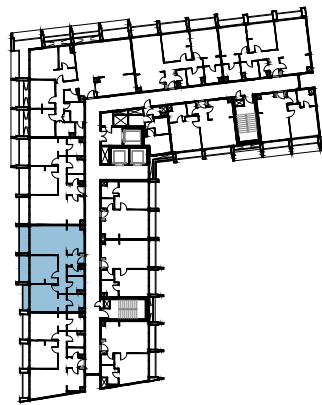
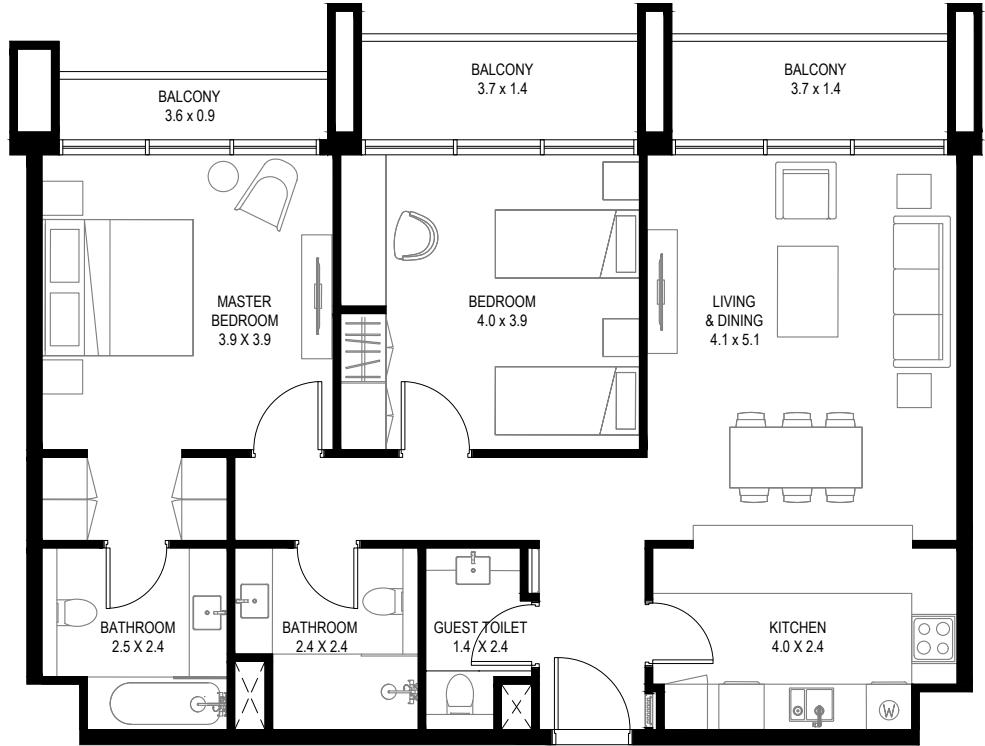


2nd, 4th & 6th Floor Plan

2 Bedroom A-5

Unit Area: 96.74 Sqm (1,042 Sqft) | **Balcony Area:** 16.17 Sqm (174 Sqft) | **Total Area:** 112.91 Sqm (1,216 Sqft)

1-Measurements are indicative 'finish to finish' in Metric & Imperial excluding construction tolerance. 2-Plot/unit dimensions may vary from brochure, and unit types/plans may exist as mirrored versions; 3-All images used are for illustrative purposes only. 4-Unless stated otherwise, all fittings and interior decorative items shown are for illustrative purposes only. 5-The developer reserves the right to make alterations, at its absolute discretion, without any liability whatsoever up to the final 'as built' status.

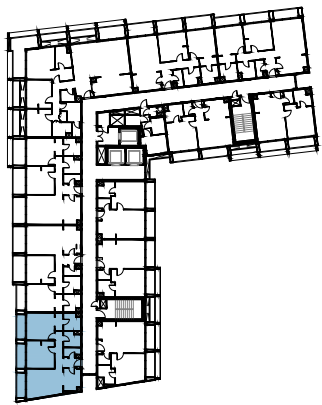
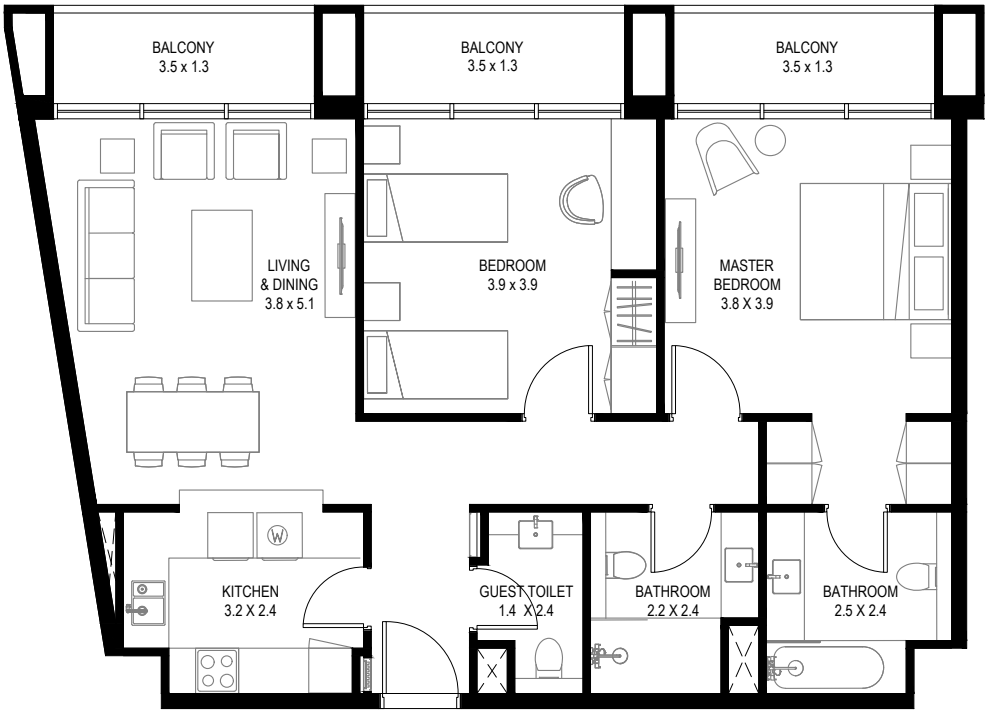


2nd, 4th & 6th Floor Plan

2 Bedroom A-6

Unit Area: 96.74 Sqm (1,042 Sqft) | **Balcony Area:** 14.15 Sqm (152 Sqft) | **Total Area:** 110.89 Sqm (1,194 Sqft)

1- تشير الأرقام الواردة إلى القياسات النهائية من سطح الحائط المشطوب إلى سطح الحائط المشطوب المقابل له وبالوحدات المترية والإنجليزية باستثناء التفاوت المسموح به في الأعمال الإنشائية. 2- قد تختلف أبعاد القطع/ الوحدات عما هو موضح في البرشور، وقد يتم عرض أصناف/مخططات الوحدات بنسخ معكوسة؛ 3- جميع الصور الواردة هي لأغراض التوضيح فقط. 4- جميع التجهيزات والديكورات الداخلية الواردة هي لأغراض التوضيح فقط، ما لم يرد خلاف ذلك صراحة. 5- يحتفظ المطور، ووفقاً لتقديره المطلق، بحقه في إجراء التعديلات دون أي مسؤولية مترتبة على ذلك حتى إنجاز العمل بصورة نهائية.

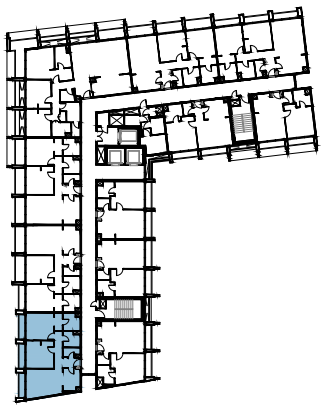
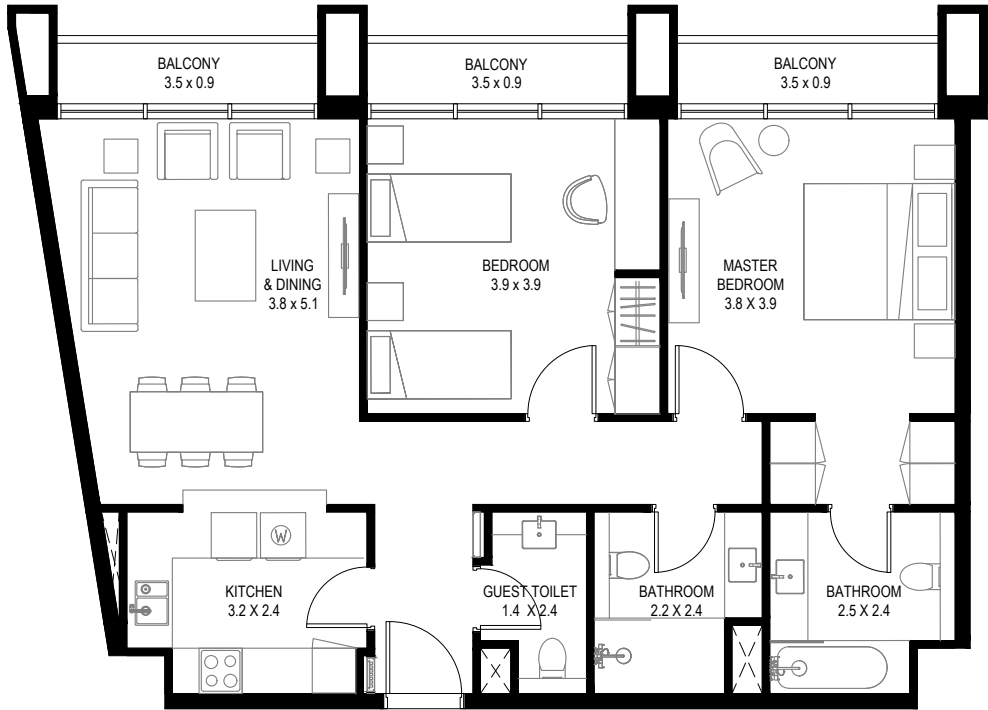


1st, 3rd, 5th & 7th Floor Plan

2 Bedroom B-1

Unit Area: 92.82 Sqm (1,000 Sqft) | **Balcony Area:** 14.24 Sqm (153 Sqft) | **Total Area:** 107.06 Sqm (1,153 Sqft)

1-Measurements are indicative 'finish to finish' in Metric & Imperial excluding construction tolerance. 2-Plot/unit dimensions may vary from brochure, and unit types/plans may exist as mirrored versions; 3-All images used are for illustrative purposes only. 4-Unless stated otherwise, all fittings and interior decorative items shown are for illustrative purposes only. 5-The developer reserves the right to make alterations, at its absolute discretion, without any liability whatsoever up to the final 'as built' status.



2nd, 4th & 6th Floor Plan

2 Bedroom B-2

Unit Area: 92.82 Sqm (1,000 Sqft) | **Balcony Area:** 9.85 Sqm (106 Sqft) | **Total Area:** 102.67 Sqm (1,106 Sqft)

1- تشير الأرقام الواردة إلى القياسات النهائية من سطح الحائط المشطوب إلى سطح الحائط المشطوب المقابل له وبالوحدات المترية والإنجليزية باستثناء التفاوت المسموح به في الأعمال الإنشائية. 2- قد تختلف أبعاد القطع/ الوحدات عما هو موضح في البرشور، وقد يتم عرض أصناف/مخططات الوحدات بنسخ معكوسة؛ 3- جميع الصور الواردة هي لأغراض التوضيح فقط. 4- جميع التجهيزات والديكورات الداخلية الواردة هي لأغراض التوضيح فقط، ما لم يرد خلاف ذلك صراحة. 5- يحتفظ المطور، ووفقاً لتقديره المطلق، بحقه في إجراء التعديلات دون أي مسؤولية مترتبة على ذلك حتى إنجاز العمل بصورة نهائية.



1st, 3rd, 5th & 7th Floor Plan



2nd, 4th & 6th Floor Plan

3 Bedroom A-1

Unit Area: 156.69 Sqm (1,687 Sqft) | **Balcony Area:** 21.52 Sqm (232 Sqft) | **Total Area:** 178.21 Sqm (1,919 Sqft)

1-Measurements are indicative 'finish to finish' in Metric & Imperial excluding construction tolerance. 2-Plot/unit dimensions may vary from brochure, and unit types/plans may exist as mirrored versions; 3-All images used are for illustrative purposes only. 4-Unless stated otherwise, all fittings and interior decorative items shown are for illustrative purposes only. 5-The developer reserves the right to make alterations, at its absolute discretion, without any liability whatsoever up to the final 'as built' status.

3 Bedroom A-2

Unit Area: 156.69 Sqm (1,687 Sqft) | **Balcony Area:** 16.85 Sqm (181 Sqft) | **Total Area:** 173.54 Sqm (1,868 Sqft)

1- تشير الأرقام الواردة إلى القياسات النهائية من سطح الحائط المشطوب إلى سطح الحائط المشطوب المقابل له وبالوحدات المترية والإنجليزية باستثناء التفاوت المسموح به في الأعمال الإنشائية. 2- قد تختلف أبعاد القطع/ الوحدات عما هو موضح في البرشور، وقد يتم عرض أصناف/مخططات الوحدات بنسخ معكوسة؛ 3- جميع الصور الواردة هي لأغراض التوضيح فقط. 4- جميع التجهيزات والديكورات الداخلية الواردة هي لأغراض التوضيح فقط، ما لم يرد خلاف ذلك صراحة. 5- يحتفظ المطور، ووفقاً لتقديره المطلق، بحقه في إجراء التعديلات دون أي مسؤولية مترتبة على ذلك حتى إنجاز العمل بصورة نهائية.

سموّ الشيخ سلطان بن أحمد القاسمي

رئيس مجلس إدارة أراد

“يجسد مشروع الجادة روح الشارقة الأصيلة ويعكس مستقبلها المشرق، حيث سيجد القاطنون فيها مصدراً للإلهام وشعوراً بالانتماء للمكان والزمان. وهذا ما يميّز الجادة عن غيرها، إذ تمّ تصميمها ليحظى سكانها وزوارها بكل ما يرغبون فيه ضمن مجتمع متكامل ينبض حيوية ونشاطاً ويوفر لهم جميع متطلبات الحياة العصرية”.

صاحب السموّ الملكي الأمير خالد بن الوليد بن طلال

نائب رئيس مجلس إدارة أراد

“حرصنا أن تبقى الجادة وفية للتراث العريق والثقافة الأصيلة التي تتميز بها إمارة الشارقة إلى جانب اهتمامنا بتأسيس مجتمع عصري نتطلع فيه نحو مستقبل أفضل لأجيالنا القادمة. ومن هنا، فقد مزجنا بين التصاميم المستلهمة من أحياء المدينة القديمة وأعلى المعايير المعمارية العالمية الصديقة للبيئة، بحيث تمثل لقاء حقيقياً بين الماضي الجميل والمستقبل المشرق”.

HH Sheikh Sultan bin Ahmed Al Qasimi

Chairman of Arada

“Aljada is a development that truly represents the spirit and future of Sharjah. You will find what inspires and motivates you right at your doorstep. This is what makes Aljada special as it enables you to be the best that you can be.”

HRH Prince Khaled bin Alwaleed bin Talal

Vice Chairman of Arada

“Aljada is a development that stays true to its roots embodying the heritage of Sharjah while looking forward to the future. With design elements that draw inspiration from Sharjah’s oldest neighbourhoods to environmentally friendly building standards, it represents the best of both worlds.”





نبذة عن الشارقة

ينطلق اقتصاد الشارقة بثبات نحو مستقبل واعد، حيث يعتبر أحد أسرع اقتصادات المنطقة نمواً وأكثرها تنوعاً، مدعوماً بتاريخ عريق وموروث حضاري غني. ويفضل الرؤية الثقافية لصاحب السمو الشيخ الدكتور سلطان بن محمد القاسمي، عضو المجلس الأعلى حاكم الشارقة، حفظه الله، فقد باتت الشارقة منارة للثقافتين العربية والإسلامية، ووجهة جاذبة للاستثمارات للعديد من الشركات الناشئة والمؤسسات الوطنية والأجنبية التي تمارس نشاطاتها فيها.

وقد تم اختيار الشارقة عاصمة للثقافة الإسلامية لعام 2014، وعاصمة الكتاب العالمية لعام 2019 من جانب منظمة الأمم المتحدة للتربية والعلوم والثقافة "اليونسكو"، وذلك تقديراً لإسهاماتها الملحوظة في تعزيز ونشر الثقافة والفنون على المستويات المحلية والعربية والإسلامية، إذ يظهر ذلك بوضوح عبر الانتشار الواسع للمتاحف، والمعارض الفنية، والمواقع التراثية المتنوعة.

وتتجلى سمعة الشارقة الطيبة في أصالة أهلها، إضافة إلى توافر المرافق المجتمعية المتنوعة فيها في قطاعات التعليم والثقافة والفنون والأنشطة الترفيهية المختلفة. وفي هذا المجال، تتربع المدينة الجامعية في الشارقة على عرش القطاع التعليمي، حيث ترحب بالطلاب والطالبات من مختلف الأرجاء، ولا سيما منطقة الشرق الأوسط، وترفدهم بالعديد من التخصصات الدراسية المختارة بعناية لتلائم مع احتياجات سوق العمل.

About Sharjah

Steeped in history and heritage, Sharjah's fast-growing economy is one of the most diversified in the Middle East. Widely recognised as the cultural capital of the Arab world, Sharjah is also a thriving business destination, with start-ups, national powerhouses and multinationals all proud to call the Emirate home.

Sharjah's reputation as a welcoming city is evidenced by its strong community feel, which is complemented by the facilities on offer with regard to education, the arts and leisure. University City is a hotbed of learning, welcoming students from all over the Middle East and beyond to study a wide range of challenging and courses that prove a direct link to excellent job opportunities.

Named the Islamic Cultural Capital in 2014, and UNESCO's World Book Capital for 2019, Sharjah's long-standing appreciation of history and the arts is shown through its many museums, galleries and archaeological sites.

أرادَ

تعد أرادَ أسرع المطورين الرئيسيين وأكثرهم ابتكاراً على مستوى المنطقة. وتأسست الشركة في عام 2017 ومقرّها الرئيسي في دبي، وتركز نشاطها في البداية على الشارقة، حيث أطلقت ثلاثة مشاريع كبرى في الإمارة.

وإنطلاقاً من التزام أرادَ بتلبية جميع متطلبات العملاء، فقد أتاح لها ذلك تقديم كل ما هو جديد ومميز بشكل دائم سواءً للمشتريين أو الشركاء أو المساهمين أو المجتمعات التي تمارس الشركة فيها أعمالها.

وقد حرصت الشركة على تشييد منازل استثنائية مجهزة بجميع وسائل الراحة العصرية والتقنيات الحديثة وبأسعار تنافسية.



Arada

Arada is the region's fastest-growing and most progressive master developer. Founded in 2017 and headquartered in Dubai, Arada's initial focus has been on the Emirate of Sharjah, where we have launched three successful masterplanned communities.

We are focused on delivering beautiful homes, surrounded by world-class facilities at highly competitive prices.

We are dedicated to putting the needs of our customers first. Prioritizing them allows us to always do more and do better – for buyers, partners, stakeholders, and the communities we serve.



Key facts

- Spread over a 24 million square foot area, Aljada is Sharjah's largest mixed-use destination
- Expected population of 70,000 people, including residents, workers and visitors
- Ideally located with easy access to Sheikh Mohammed bin Zayed Road and direct access to Al Dhaid Road and University City Road
- Aljada will host four hotels, three of which will be operated by Emaar Hospitality, including The Address, Vida and Rove.
- Construction on Aljada began in 2018 and the first homes were handed over to residents at the beginning of 2021
- Aljada will host three schools, including one operated by SABIS
- Aljada promotes an active, healthy lifestyle, with linear parks stretching the length of the development and an extensive cycle network
- The Aljada Business Park features 500,000 square metres of premium leasable commercial space
- The Aljada master plan also includes extensive hospitality, retail, F&B, healthcare, and services assets

حقائق رئيسية

- تمتد الجادة على مساحة 24 مليون قدم مربعة، وتعد أكبر مشروع متعدد الاستعمالات في تاريخ الشارقة
- يتوقع أن يصل عدد سكان المشروع إلى 70 ألف نسمة بين مقيمين وموظفين وسياح
- موقع مميز مع اتصال مباشر بشوارع الذيد وطريق المدينة الجامعية وسهولة الوصول إلى شارع الشيخ محمد بن زايد
- يتضمن المخطط الرئيسي للجادة أربعة فنادق؛ تتولى إعمار للضيافة إدارة ثلاثة منها، ألا وهي: العنوان و فيدا و روف
- تمت المباشرة بالأعمال الإنشائية في الجادة في عام 2018 وتم تسليم أول باقة من المنازل للمالكين بداية عام 2021
- تتضمن المرافق التعليمية في الجادة ثلاث مدارس، واحدة منها تحت إدارة مؤسسة سابيس الدولية للخدمات التعليمية
- تشجع الأجواء في الجادة على عيش نمط حياة صحية بفضل التصميم المدروس بعناية والمسارات الطويلة المخصصة للجري وركوب الدراجات الهوائية
- يوفر مجمع الأعمال الحديث في الجادة 500 ألف متر مربع من المساحات المكتبية الفاخرة القابلة للتأجير
- يتضمن المخطط الرئيسي للجادة باقة واسعة من الخيارات الفندقية والمرافق الخدمية والتجارية ومرافق الرعاية الصحية والمطاعم والمقاهي الراقية

