



BLOOM LIVING



GRANADA

Bloom

Living Moments... Making Memories

Bloom Living will bring together residents of all ages, cultures, and ethnicities, to deliver a superior living experience that promotes genuine human connection.

The development's focal point will be a large lake which will represent a community meeting point, around which residents can walk, run, and cycle, and makes it an ideal community for those seeking a peaceful life. The use of water, in addition to the community's beautiful flora, aims to create calm and serene surroundings that reinforce Bloom Living's commitment to promoting health and wellbeing.



Disclaimer: Computer generated image is indicative only.

الصورة التي تم إنشاؤها بواسطة الكمبيوتر هي إرشادية فقط

Bloom Living Location

Bloom Living is located in Zayed City and close to Abu Dhabi airport.

The location of Bloom Living presents a significant opportunity for Bloom Properties to create an iconic gateway community into Abu Dhabi and gives it easy access to local, regional, and international destinations.



Bloom Living Masterplan

Bloom's flagship development

2.2 million m² plot close to
Abu Dhabi Airport

Master-planned community catering
for 26,700 population and totaling
2.3 million m² of Built-Up Area

Over 4,500 residential units
(apartments, villas and townhouses)

Community Facilities including:
Healthcare, Education,
Recreational, Retail and F&B.

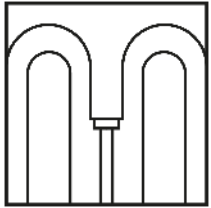


Disclaimer: Computer generated image is indicative only.

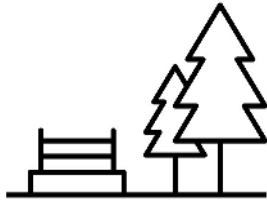
الصورة التي تم إنشاؤها بواسطة الكمبيوتر هي إرشادية فقط



Development Features



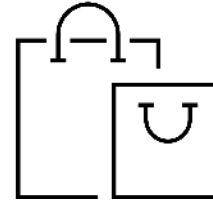
Mediterranean inspired
architecture: villas,
townhouses &
apartments



Wide range of parks: Dog
park, yoga park, linear park,
pool and other greenbelt
parks & trails interconnected



Leisure and
entertainment facilities:
lake, pools & recreation
centres, swim club,
lagoon pool club



Retail and F&B
outlets



Outstanding
international
schools



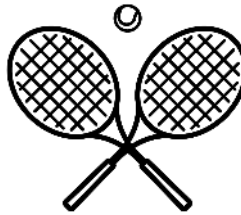
Self-sufficient and
walkable
community



Pet-friendly
community



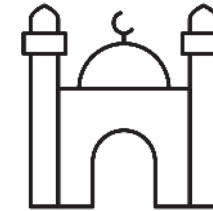
Town center with sunset
and sunrise plaza



Tennis and all
purpose sport courts



Wellness center /
sports club



Worship places



Cycling tracks

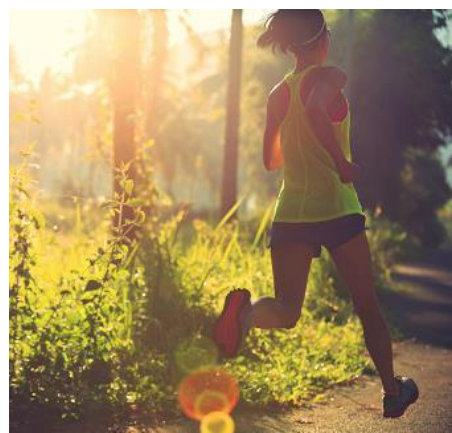
Unique USPs



Self-sufficient walkable community



'low density' suburb location



Outdoor space for healthy active living



Attractive and competitive prices



Multi-generational appeal and product mix



GRANADA

Phase 4 | Bloom Living

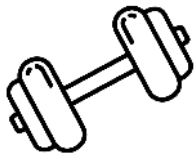
Granada Facilities



GRANADA

A Wide Array of Amenities

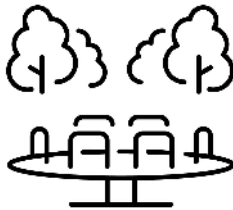
Residents of Granada, Phase Four of Bloom Living have several leisure and entertainment activities to choose from:



State-of-the-art
gymnasium with sauna



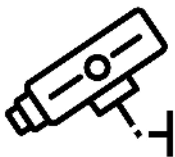
Swimming pools
with kids' areas



Kids' outdoor and indoor
play area



Community center with
F&B and retail outlet



Gated community
24 hour security Service



Parking space



Central lake with
abundant greenery



Worship places



Walking and
jogging tracks



Cycling tracks

Key Facts



GRANADA

No. of units	483
No. of buildings	8 low-rise buildings
No. of Floors	G + 4
Typology	Studio, 1BHK, 2BHK, 2BMHK & 3 BHK
Ave. Price AED/ft ²	1,110
Construction Completion	Q4 2026



BLOOM LIVING



Disclaimer: Computer generated image is indicative only.

الصورة التي تم إنشاؤها بواسطة الكمبيوتر هي إرشادية فقط



CASARES



GRANADA



CORDOBA



TOLEDO

Disclaimer: Computer generated image is indicative only.

الصورة التي تم إنشاؤها بواسطة الكمبيوتر هي إرشادية فقط



A1

C2

C1

C4

B2

C3

B1

A2

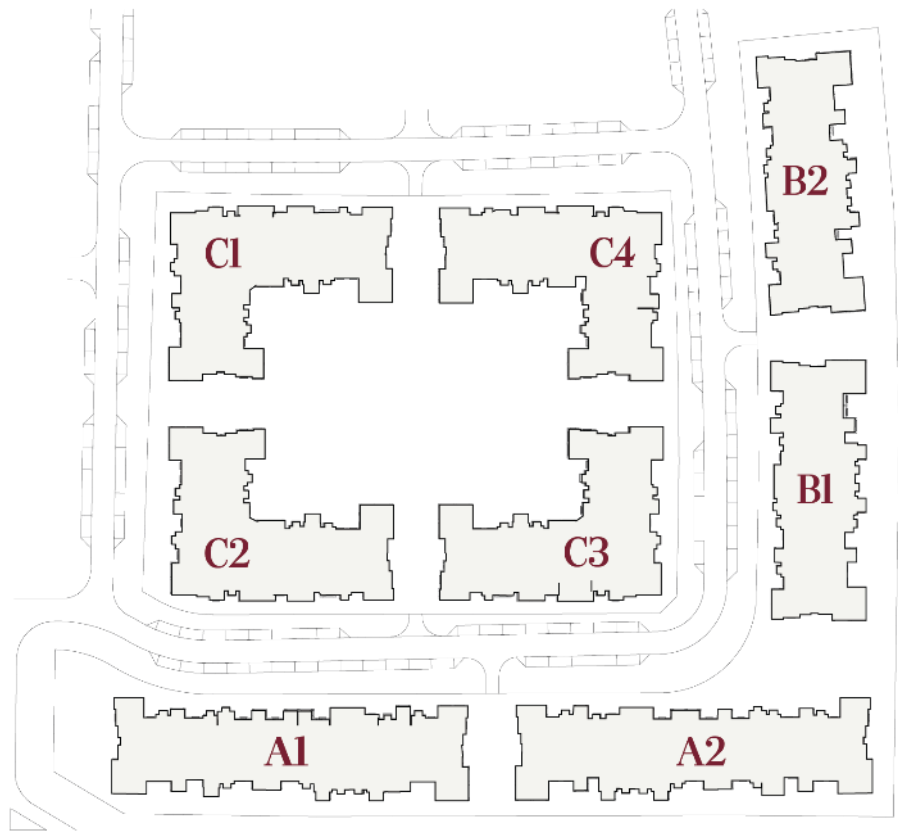
Disclaimer: Computer generated image is indicative only.

الصورة التي تم إنشاؤها بواسطة الكمبيوتر هي إرشادية فقط

Typology, Price & Size Ranges



GRANADA



No. of Beds	GSA Range	Starting Price
Studio	402 - 625	591,000
1 Bed	625 - 1,107	909,000
2 Bed	1,082 – 1,738	1,360,000
2+ Bed	1,472 – 2,134	1,670,000
3 Bed	1,805 – 2,899	1,959,000

Payment Plan and Incentives

	Option I (50/30/20)	Option II (40/60)	Option III (70/30)
Installments	5% - Upon Contract Signing	5% - Upon Contract Signing	10% - Upon Contract Signing
	10% - 6 months form signing	5% - 5 months form signing	10% - 5 months form signing
	10% - 6 months from last payment	5% - 5 months from last payment	10% - 5 months from last payment
	5% - 3 months from last payment	5% - 5 months from last payment	10% - 5 months from last payment
	10% - 6 months from last payment	5% - 5 months from last payment	10% - 5 months from last payment
	10% - 6 months from last payment	5% - 5 months from last payment	10% - 5 months from last payment
	30% - (Upon Completion – Q4 2026)	10% - 5 months from last payment	10% - 5 months from last payment
	5% - Every Quarter	60% - (Upon Completion – Q4 2026)	30% - (Upon Completion – Q4 2026)
	5% - Every Quarter		
	5% - Every Quarter		
	5% - Every Quarter		
Incentives (up till Nov. 3)	2% ADM Waiver (limited period)	2% ADM Waiver (limited period)	2% ADM Waiver (limited period)
	1 Year Maintenance (limited period)	1 Year Maintenance (limited period)	1 Year Maintenance (limited period)
	*2% rebate (early settlement on outstanding PHPP + with no defaults or deferring payments)	No Rebate	2% Discount
Resale Policy	Transfer on 30% settlement	Transfer on 30% settlement	Transfer on 30% settlement

Bulk Payment Plans & Incentives



	Option I (40/60)	Option II (70/30)
Installments	5% - Upon Contract Signing	10% - Upon Contract Signing
	10% - 6 months from signing	10% - 5 months from signing
	10% - 6 months from last payment	10% - 5 months from last payment
	10% - 6 months from last payment	10% - 5 months from last payment
	5% - 6 months from last payment	10% - 5 months from last payment
		10% - 5 months from last payment
		10% - 5 months from last payment
	60% - Q4 2026 (Upon Completion)	30% - Q4 2026 (Upon Completion)
5 to 9 units	2% Discount	4% Discount
10 units & above	4% Discount	6% Discount



GRANADA

Exteriors



Disclaimer: Computer generated image is indicative only.

الصورة التي تم إنشاؤها بواسطة الكمبيوتر هي إرشادية فقط

General Street View



Disclaimer: Computer generated image is indicative only.

الصورة التي تم إنشاؤها بواسطة الكمبيوتر هي إرشادية فقط

Retail View



Disclaimer: Computer generated image is indicative only.

الصورة التي تم إنشاؤها بواسطة الكمبيوتر هي إرشادية فقط

Façade View



Disclaimer: Computer generated image is indicative only.

الصورة التي تم إنشاؤها بواسطة الكمبيوتر هي إرشادية فقط

Building Entrance View



Disclaimer: Computer generated image is indicative only.

الصورة التي تم إنشاؤها بواسطة الكمبيوتر هي إرشادية فقط

Retail View



Disclaimer: Computer generated image is indicative only.

الصورة التي تم إنشاؤها بواسطة الكمبيوتر هي إرشادية فقط

Community Park View



Disclaimer: Computer generated image is indicative only.

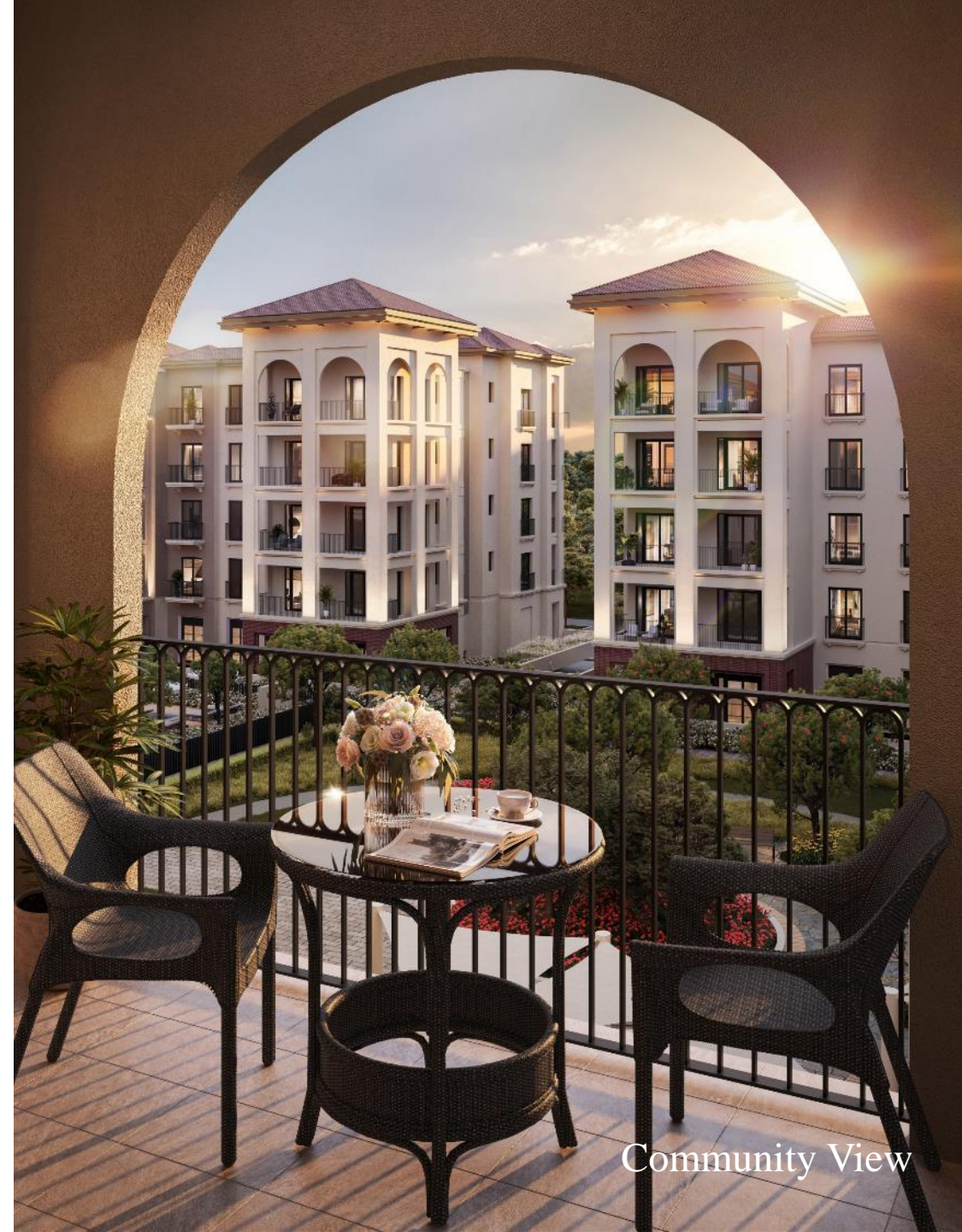
الصورة التي تم إنشاؤها بواسطة الكمبيوتر هي إرشادية فقط

Balcony View



Disclaimer: Computer generated image is indicative only.

الصورة التي تم إنشاؤها بواسطة الكمبيوتر هي إرشادية فقط



Community View



GRANADA

Interiors



Disclaimer: Computer generated image is indicative only.

الصورة التي تم إنشاؤها بواسطة الكمبيوتر هي إرشادية فقط

Apartment Entrance Lobby



Disclaimer: Computer generated image is indicative only.

الصورة التي تم إنشاؤها بواسطة الكمبيوتر هي إرشادية فقط

Living Room – Studio to 2 Bedrooms



Disclaimer: Computer generated image is indicative only.

الصورة التي تم إنشاؤها بواسطة الكمبيوتر هي إرشادية فقط

Master Bedroom



Disclaimer: Computer generated image is indicative only.

الصورة التي تم إنشاؤها بواسطة الكمبيوتر هي إرشادية فقط

Open Kitchen



Disclaimer: Computer generated image is indicative only.

الصورة التي تم إنشاؤها بواسطة الكمبيوتر هي إرشادية فقط.

Closed Kitchen – 3 Bedrooms



Disclaimer: Computer generated image is indicative only.

الصورة التي تم إنشاؤها بواسطة الكمبيوتر هي إرشادية فقط

Bathroom



Disclaimer: Computer generated image is indicative only.
الصورة التي تم إنشاؤها بواسطة الكمبيوتر هي إرشادية فقط

Community Gym



Disclaimer: Computer generated image is indicative only.

الصورة التي تم إنشاؤها بواسطة الكمبيوتر هي إرشادية فقط

Kids' Indoor Play Area



GRANADA

Layout Plans



All floor plans depicted herewith are not to scale, applied finishes and final unit areas are subject to change without prior notice at the discretion of Bloom Properties in line with the provision of contract of sale. Landscaping and interior design shown in the imagery including furniture, accessories and electronics are indicative only and will not be included within the offering.

جميع مخططات الوحدات السكنية الموضحة هي إرشادية ولا تعد قياسية، التشطيبات والقياسات عرضة للتغيير والتعديل دون إشعار مسبق وفقاً لتقدير المصمم العقاري بما يتماشى مع أحكام عقد البيع. وكذلك تنسيق الحدائق والأجهزة الإلكترونية والأثاث والأثاثات هي إرشادية وغير مشمولة أيضاً.

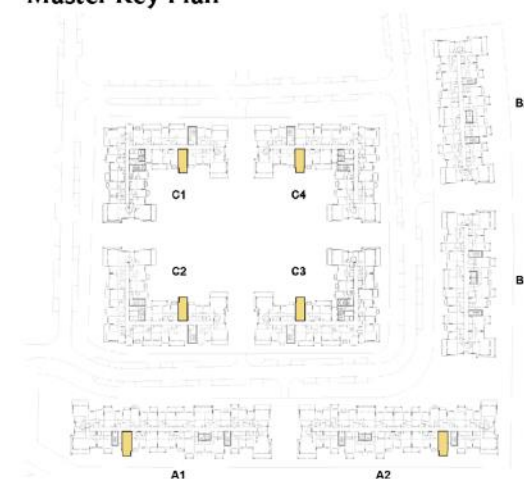


GRANADA

STUDIO TYPE A

Internal Sellable Area	365 sqft.	34 sqm.
Max. External Sellable Area	107 sqft.	10 sqm.
Max. Total Sellable Area	472 sqft.	44 sqm.

Master Key Plan



BLOOM LIVING



GRANADA

STUDIO TYPE A1

Internal Sellable Area	365 sqft.	34 sqm.
Max. External Sellable Area	32 sqft.	3 sqm.
Max. Total Sellable Area	397 sqft.	37 sqm.

Master Key Plan



BLOOM LIVING



All floor plans depicted herewith are not to scale, applied finishes and final unit areas are subject to change without prior notice at the discretion of Bloom Properties in line with the provision of contract of sale. Landscaping and interior design shown in the imagery including furniture, accessories and electronics are indicative only and will not be included within the offering.

جميع مخططات الوحدات السكنية الموضحة هي إرشادية ولا تعد قياسية، التشطيبات والقياسات عرضة للتغيير والتعديل دون إشعار مسبق وفقاً لتقدير المصمم العقاري بما يتماشى مع أحكام عقد البيع. وكذلك تنسيق الحدائق والأجهزة الإلكترونية والأثاث والأكسسوارات هي إرشادية وغير مشمولة أيضاً.

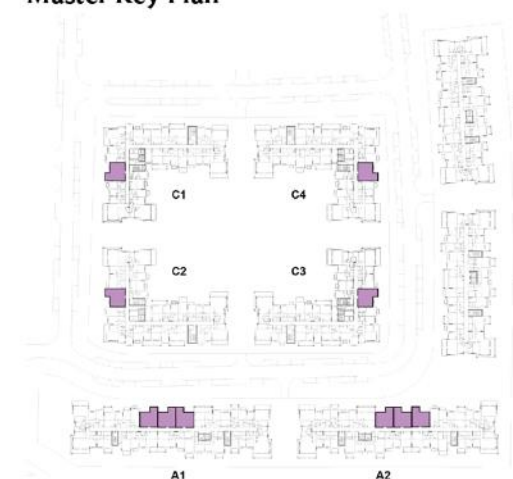


GRANADA

1 BEDROOM Type A APARTMENT

Internal Sellable Area	592 sqft.	55 sqm.
Max. External Sellable Area	107 sqft.	10 sqm.
Max. Total Sellable Area	699 sqft.	65 sqm.

Master Key Plan



BLOOM LIVING



All floor plans depicted herewith are not to scale, applied finishes and final unit areas are subject to change without prior notice at the discretion of Bloom Properties in line with the provision of contract of sale. Landscaping and interior design shown in the imagery including furniture, accessories and electronics are indicative only and will not be included within the offering.

جميع مخططات الوحدات السكنية الموضحة هي إرشادية ولا تعد قياسية، التشطيبات والقياسات عرضة للتغيير والتعديل دون إشعار مسبق وفقاً لتقدير بلووم العقارية بما يتماشى مع أحكام عقد البيع. وكذلك تنسيق الحدائق والأجهزة الإلكترونية والأثاث والأكسسوارات هي إرشادية وغير مشمولة أيضاً.

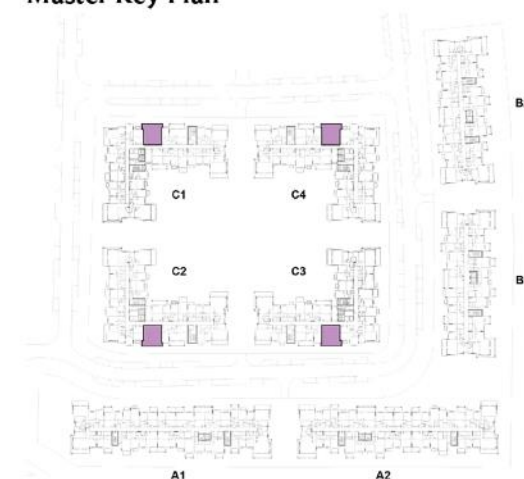


GRANADA

1 BEDROOM^{Type A3} APARTMENT

Internal Sellable Area	592 sqft.	55 sqm.
Max. External Sellable Area	236 sqft.	22 sqm.
Max. Total Sellable Area	828 sqft.	77 sqm.

Master Key Plan



All floor plans depicted herewith are not to scale, applied finishes and final unit areas are subject to change without prior notice at the discretion of Bloom Properties in line with the provision of contract of sale. Landscaping and interior design shown in the imagery including furniture, accessories and electronics are indicative only and will not be included within the offering.

جميع مخططات الوحدات السكنية الموضحة هي إرشادية ولا تعد قياسية، التشطيبات والقياسات عرضة للتغيير والتعديل دون إشعار مسبق وفقاً لتقدير بلووم العقارية بما يتماشى مع أحكام عقد البيع. وكذلك تنسيق الحدائق والأجهزة الإلكترونية والأثاث والأكسسوارات هي إرشادية وغير مشمولة أيضاً.



BLOOM LIVING



GRANADA

1 BEDROOM Type B APARTMENT

Internal Sellable Area	613 sqft.	57 sqm.
Max. External Sellable Area	139 sqft.	13 sqm.
Max. Total Sellable Area	752 sqft.	70 sqm.

Master Key Plan



BLOOM LIVING



All floor plans depicted herewith are not to scale, applied finishes and final unit areas are subject to change without prior notice at the discretion of Bloom Properties in line with the provision of contract of sale. Landscaping and interior design shown in the imagery including furniture, accessories and electronics are indicative only and will not be included within the offering.

جميع مخططات الوحدات السكنية الموضحة هي إرشادية ولا تعد قياسية، التشطيبات والقياسات عرضة للتغيير والتعديل دون إشعار مسبق وفقاً لتقدير بلووم العقارية بما يتماشى مع أحكام عقد البيع. وكذلك تنسيق الحدائق والأجهزة الإلكترونية والأثاث والأكسسوارات هي إرشادية وغير مشمولة أيضاً.

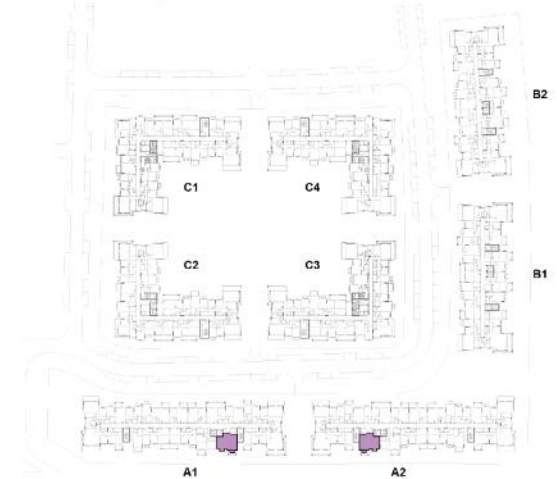


GRANADA

1 BEDROOM Type B1 APARTMENT

Internal Sellable Area	613 sqft.	57 sqm.
Max. External Sellable Area	64 sqft.	6 sqm.
Max. Total Sellable Area	677 sqft.	63 sqm.

Master Key Plan



BLOOM LIVING



All floor plans depicted herewith are not to scale, applied finishes and final unit areas are subject to change without prior notice at the discretion of Bloom Properties in line with the provision of contract of sale. Landscaping and interior design shown in the imagery including furniture, accessories and electronics are indicative only and will not be included within the offering.

جميع مخططات الوحدات السكنية الموضحة هي إرشادية ولا تعد قياسية، التشطيبات والقياسات عرضة للتغيير والتعديل دون إشعار مسبق وفقاً لتقدير بلووم العقارية بما يتماشى مع أحكام عقد البيع. وكذلك تنسيق الحدائق والأجهزة الإلكترونية والأثاث والأكسسوارات هي إرشادية وغير مشمولة أيضاً.

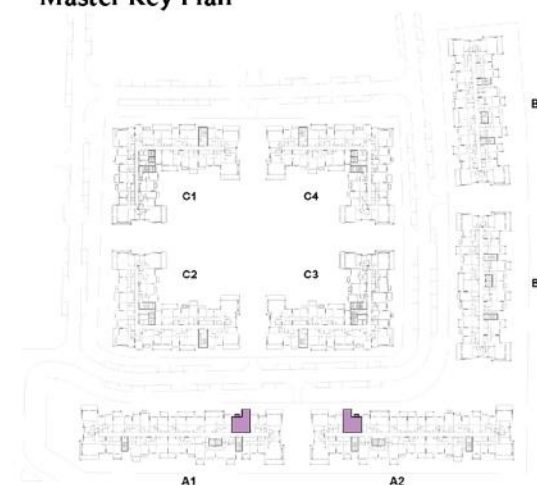


GRANADA

1 BEDROOM ^{Type C} APARTMENT

Internal Sellable Area	592 sqft.	55 sqm.
Max. External Sellable Area	129 sqft.	12 sqm.
Max. Total Sellable Area	721 sqft.	67 sqm.

Master Key Plan



BLOOM LIVING



All floor plans depicted herewith are not to scale, applied finishes and final unit areas are subject to change without prior notice at the discretion of Bloom Properties in line with the provision of contract of sale. Landscaping and interior design shown in the imagery including furniture, accessories and electronics are indicative only and will not be included within the offering.

جميع مخططات الوحدات السكنية الموضحة هي إرشادية ولا تعد قياسية، التشطيبات والقياسات عرضة للتغيير والتعديل دون إشعار مسبق وفقاً لتقدير بلوم العقارية بما ينماش مع أحكام عقد البيع. وكذلك تنسيق الحدائق والأجهزة الإلكترونية والأثاث والأكسسوارات هي إرشادية وغير مشمولة أيضاً.

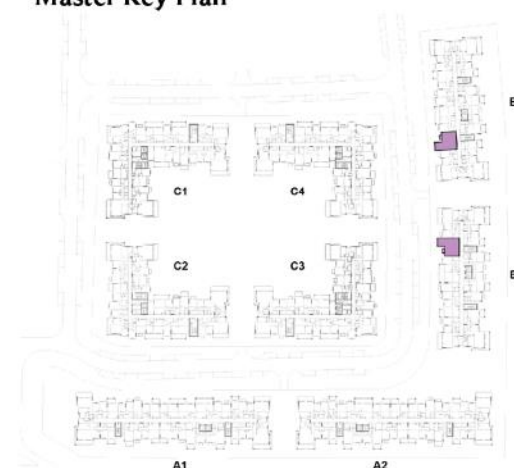


GRANADA

1 BEDROOM Type C1 APARTMENT

Internal Sellable Area	592 sqft.	55 sqm.
Max. External Sellable Area	139 sqft.	13 sqm.
Max. Total Sellable Area	731 sqft.	68 sqm.

Master Key Plan



BLOOM LIVING



All floor plans depicted herewith are not to scale, applied finishes and final unit areas are subject to change without prior notice at the discretion of Bloom Properties in line with the provision of contract of sale. Landscaping and interior design shown in the imagery including furniture, accessories and electronics are indicative only and will not be included within the offering.

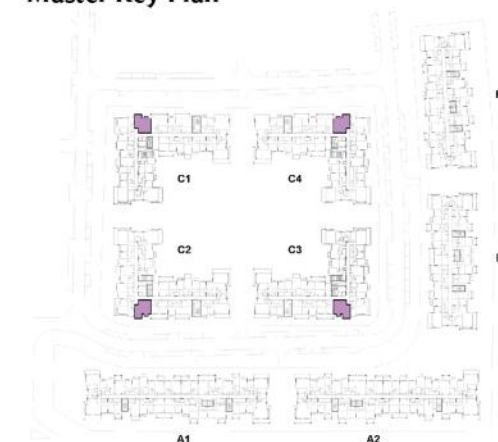
جميع مخططات الوحدات السكنية الموضحة هي إرشادية ولا تعد قياسية، التشطيبات والقياسات عرضة للتغيير والتعديل دون إشعار مسبق وفقاً لتقدير بلووم العقارية بما يتماشى مع أحكام عقد البيع. وكذلك تنسيق الحدائق والأجهزة الإلكترونية والأثاث والأكسسوارات هي إرشادية وغير مشمولة أيضاً.



1 BEDROOM Type D APARTMENT

Internal Sellable Area	613 sqft.	57 sqm.
Max. External Sellable Area	32 sqft.	3 sqm.
Max. Total Sellable Area	645 sqft.	60 sqm.

Master Key Plan



All floor plans depicted herewith are not to scale, applied finishes and final unit areas are subject to change without prior notice at the discretion of Bloom Properties in line with the provision of contract of sale. Landscaping and interior design shown in the imagery including furniture, accessories and electronics are indicative only and will not be included within the offering.

جميع مخططات الوحدات السكنية الموضحة هي إرشادية ولا تعد قياسية، التشطيبات والقياسات عرضة للتغيير والتعديل دون إشعار مسبق وفقاً لتقدير بلووم العقارية، بما يتماشى مع أحكام عقد البيع. وكذلك تنسيق الحدائق والأجهزة الإلكترونية والأثاث والأكسسوارات هي إرشادية وغير مشمولة أيضاً.



BLOOM LIVING

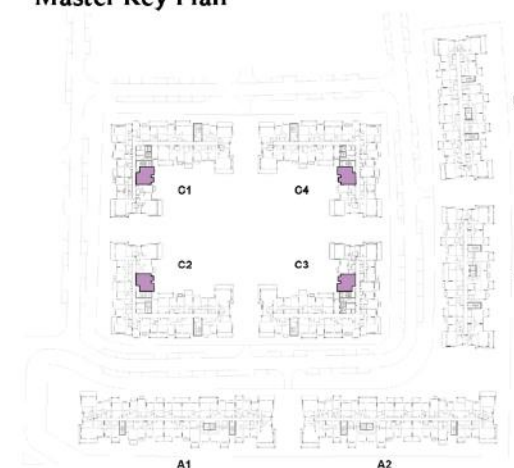


GRANADA

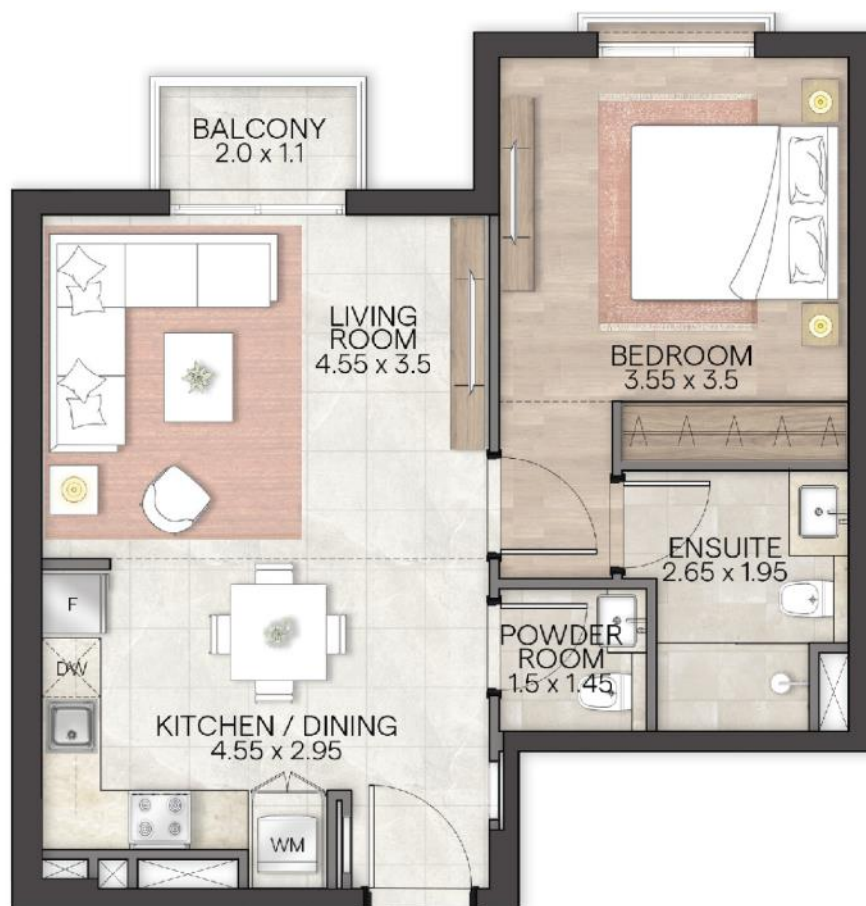
1 BEDROOM Type E APARTMENT

Internal Sellable Area	592 sqft.	55 sqm.
Max. External Sellable Area	32 sqft.	3 sqm.
Max. Total Sellable Area	624 sqft.	58 sqm.

Master Key Plan



BLOOM LIVING



All floor plans depicted herewith are not to scale, applied finishes and final unit areas are subject to change without prior notice at the discretion of Bloom Properties in line with the provision of contract of sale. Landscaping and interior design shown in the imagery including furniture, accessories and electronics are indicative only and will not be included within the offering.

جميع مخططات الوحدات السكنية الموضحة هي إرشادية ولا تعد قياسية، التشطيبات والقياسات عرضة للتغيير والتعديل دون إشعار مسبق وفقاً لتقدير بلوم العقارية بما ينماش مع أحكام عقد البيع. وكذلك تنسيق الحدائق والأجهزة الإلكترونية والأثاث والأكسسوارات هي إرشادية وغير مشمولة أيضاً.

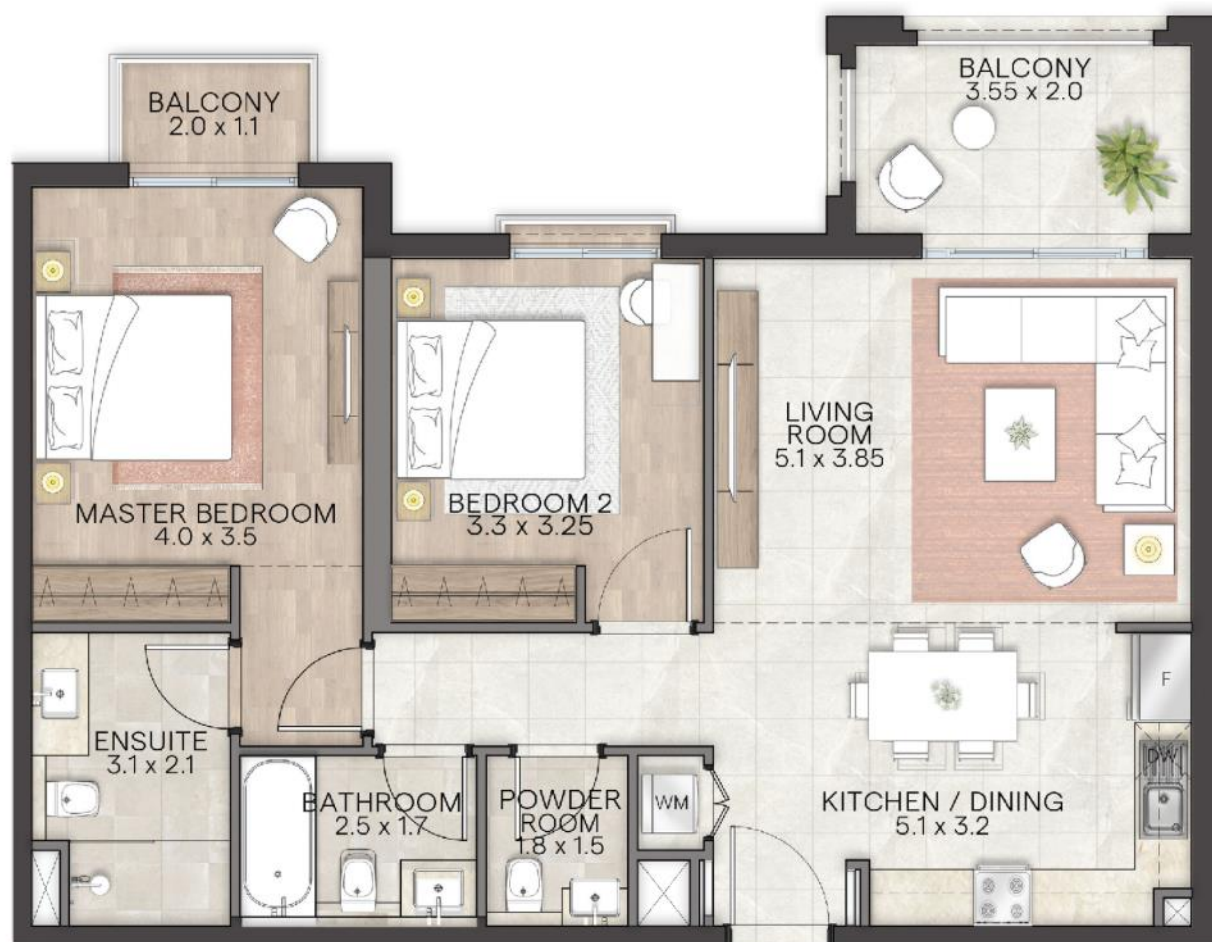


GRANADA

2 BEDROOM ^{Type A} APARTMENT

Internal Sellable Area	947 sqft.	88 sqm.
Max. External Sellable Area	133 sqft.	13 sqm.
Max. Total Sellable Area	1080 sqft.	101 sqm.

Master Key Plan



All floor plans depicted herewith are not to scale, applied finishes and final unit areas are subject to change without prior notice at the discretion of Bloom Properties in line with the provision of contract of sale. Landscaping and interior design shown in the imagery including furniture, accessories and electronics are indicative only and will not be included within the offering.

جميع مخططات الوحدات السكنية الموضحة هي إرشادية ولا تعد قياسية، التشطيبات والقياسات عرضة للتغيير والتعديل دون إشعار مسبق وفقاً لتقدير بلوم العقارية بما ينماش مع أحكام عقد البيع. وكذلك تنسيق الحدائق والأجهزة الإلكترونية والأثاث والأكسسوارات هي إرشادية وغير مشمولة أيضاً.



BLOOM LIVING

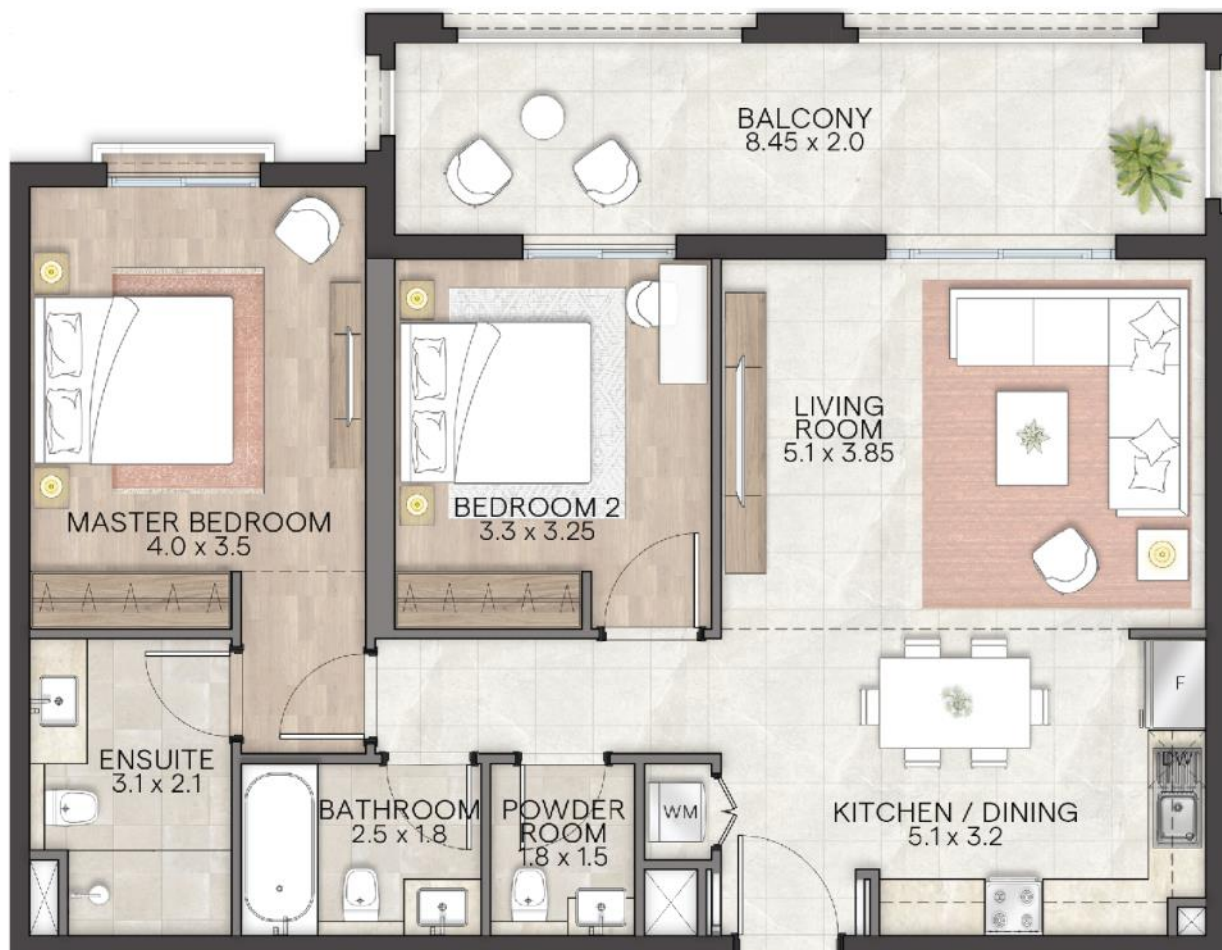


GRANADA

2 BEDROOM Type A1 APARTMENT

Internal Sellable Area	947 sqft.	88 sqm.
Max. External Sellable Area	247 sqft.	23 sqm.
Max. Total Sellable Area	1194 sqft.	111 sqm.

Master Key Plan



All floor plans depicted herewith are not to scale, applied finishes and final unit areas are subject to change without prior notice at the discretion of Bloom Properties in line with the provision of contract of sale. Landscaping and interior design shown in the imagery including furniture, accessories and electronics are indicative only and will not be included within the offering.

جميع مخططات الوحدات السكنية الموضحة هي إرشادية ولا تعد قياسية، التشطيبات والقياسات عرضة للتغيير والتعديل دون إشعار مسبق وفقاً لتقدير بلوم العقارية بما ينماش مع أحكام عقد البيع. وكذلك تنسيق الحدائق والأجهزة الإلكترونية والأثاث والأكسسوارات هي إرشادية وغير مشمولة أيضاً.



BLOOM LIVING

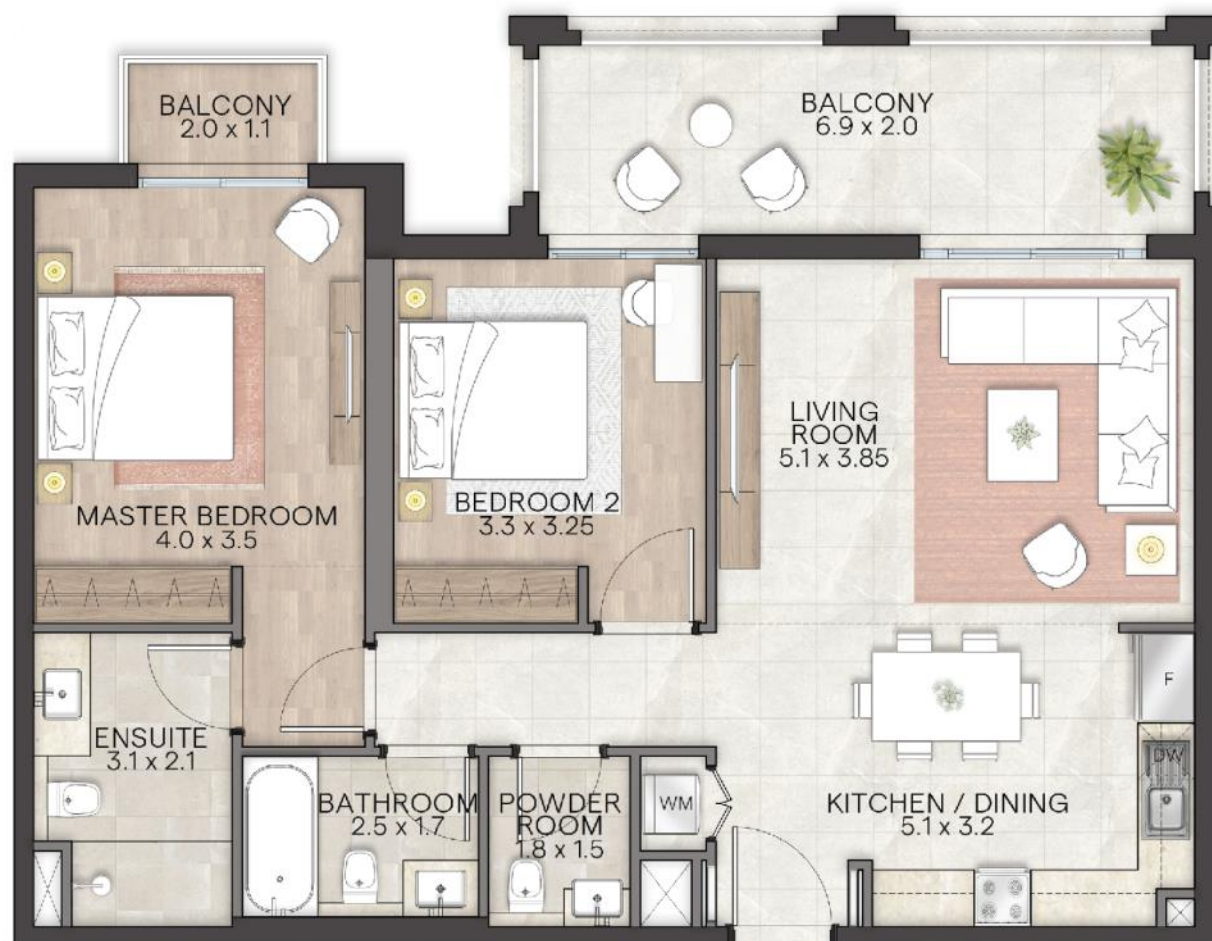


GRANADA

2 BEDROOM Type A5 APARTMENT

Internal Sellable Area	936 sqft.	87 sqm.
Max. External Sellable Area	236 sqft.	22 sqm.
Max. Total Sellable Area	1172 sqft.	109 sqm.

Master Key Plan



All floor plans depicted herewith are not to scale, applied finishes and final unit areas are subject to change without prior notice at the discretion of Bloom Properties in line with the provision of contract of sale. Landscaping and interior design shown in the imagery including furniture, accessories and electronics are indicative only and will not be included within the offering.

جميع مخططات الوحدات السكنية الموضحة هي إرشادية ولا تعد قياسية، التشطيبات والقياسات عرضة للتغيير والتعديل دون إشعار مسبق وفقاً لتقدير بلووم العقارية بما ينماش مع أحكام عقد البيع. وكذلك تنسيق الحدائق والأجهزة الإلكترونية والأثاث والأكسسوارات هي إرشادية وغير مشمولة أيضاً.



BLOOM LIVING

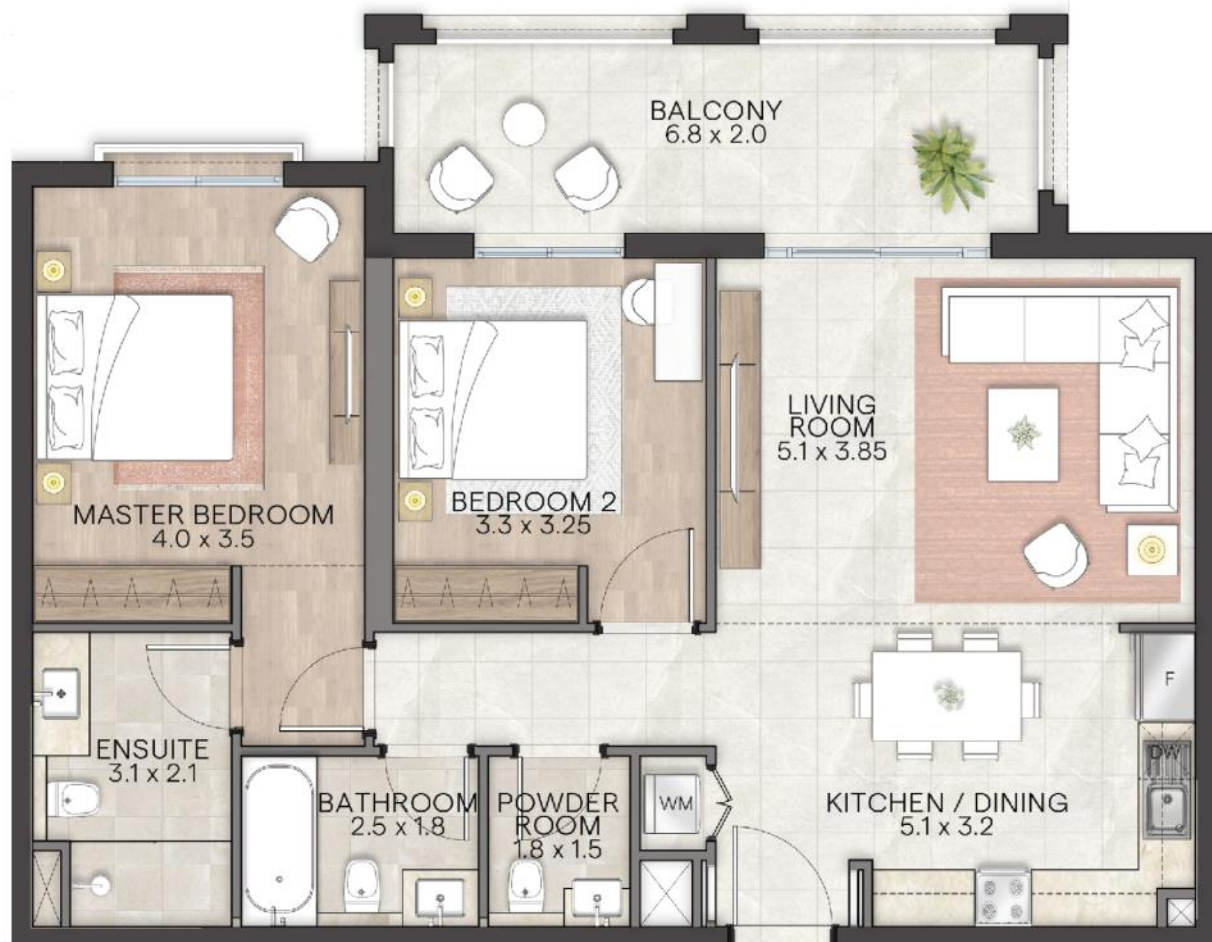


GRANADA

2 BEDROOM Type A6 APARTMENT

Internal Sellable Area	947 sqft.	88 sqm.
Max. External Sellable Area	204 sqft.	19 sqm.
Max. Total Sellable Area	1151 sqft.	107 sqm.

Master Key Plan



All floor plans depicted herewith are not to scale, applied finishes and final unit areas are subject to change without prior notice at the discretion of Bloom Properties in line with the provision of contract of sale. Landscaping and interior design shown in the imagery including furniture, accessories and electronics are indicative only and will not be included within the offering.

جميع مخططات الوحدات السكنية الموضحة هي إرشادية ولا تعد قياسية، التشطيبات والقياسات عرضة للتغيير والتعديل دون إشعار مسبق وفقاً لتقدير بلووم العقارية بما ينماش مع أحكام عقد البيع. وكذلك تنسيق الحدائق والأجهزة الإلكترونية والأثاث والأكسسوارات هي إرشادية وغير مشمولة أيضاً.



BLOOM LIVING



GRANADA

2 BEDROOM Type B APARTMENT

Internal Sellable Area	957 sqft.	89 sqm.
Max. External Sellable Area	161 sqft.	15 sqm.
Max. Total Sellable Area	1118 sqft.	103 sqm.

Master Key Plan



All floor plans depicted herewith are not to scale, applied finishes and final unit areas are subject to change without prior notice at the discretion of Bloom Properties in line with the provision of contract of sale. Landscaping and interior design shown in the imagery including furniture, accessories and electronics are indicative only and will not be included within the offering.

جميع مخططات الوحدات السكنية الموضحة هي إرشادية ولا تعد قياسية، التشطيبات والقياسات عرضة للتغيير والتعديل دون إشعار مسبق وفقاً لتقدير بلووم العقارية بما ينماش مع أحكام عقد البيع. وكذلك تنسيق الحدائق والأجهزة الإلكترونية والأثاث والأكسسوارات هي إرشادية وغير مشمولة أيضاً.



BLOOM LIVING

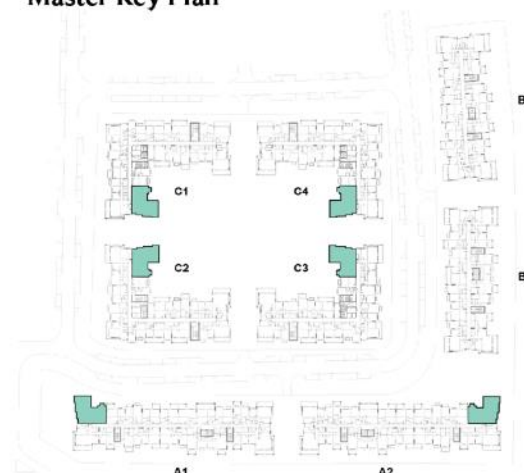


GRANADA

2 BEDROOM Type M APARTMENT

Internal Sellable Area	1248 sqft.	116 sqm.
Max. External Sellable Area	247 sqft.	23 sqm.
Max. Total Sellable Area	1495 sqft.	139 sqm.

Master Key Plan



BLOOM LIVING



All floor plans depicted herewith are not to scale, applied finishes and final unit areas are subject to change without prior notice at the discretion of Bloom Properties in line with the provision of contract of sale. Landscaping and interior design shown in the imagery including furniture, accessories and electronics are indicative only and will not be included within the offering.

جميع مخططات الوحدات السكنية الموضحة هي إرشادية ولا تعد قياسية، التشطيبات والقياسات عرضة للتغيير والتعديل دون إشعار مسبق وفقاً لتقدير بلووم العقارية بما ينماش مع أحكام عقد البيع. وكذلك تنسيق الحدائق والأجهزة الإلكترونية والأثاث والأكسسوارات هي إرشادية وغير مشمولة أيضاً.



GRANADA

2 BEDROOM Type M1 APARTMENT

Internal Sellable Area	1216 sqft.	113 sqm.
Max. External Sellable Area	247 sqft.	23 sqm.
Max. Total Sellable Area	1463 sqft.	136 sqm.

Master Key Plan



BLOOM LIVING



All floor plans depicted herewith are not to scale, applied finishes and final unit areas are subject to change without prior notice at the discretion of Bloom Properties in line with the provision of contract of sale. Landscaping and interior design shown in the imagery including furniture, accessories and electronics are indicative only and will not be included within the offering.

جميع مخططات الوحدات السكنية الموضحة هي إرشادية ولا تعد قياسية، التشطيبات والقياسات عرضة للتغيير والتعديل دون إشعار مسبق وفقاً لتقدير بلوم العقارية بما ينماش مع أحكام عقد البيع. وكذلك تنسيق الحدائق والأجهزة الإلكترونية والأثاث والأكسسوارات هي إرشادية وغير مشمولة أيضاً.



All floor plans depicted herewith are not to scale, applied finishes and final unit areas are subject to change without prior notice at the discretion of Bloom Properties in line with the provision of contract of sale. Landscaping and interior design shown in the imagery including furniture, accessories and electronics are indicative only and will not be included within the offering.

جميع مخططات الوحدات السكنية الموضحة هي إرشادية ولا تعد قياسية، التشطيبات والقياسات عرضة للتغيير والتعديل دون إشعار مسبق وفقاً لتقدير بلووم العقارية بما ينماشى مع أحكام عقد البيع. وكذلك تنسيق الحدائق والأجهزة الإلكترونية والأثاث والأكسسوارات هي إرشادية وغير مشمولة أيضاً.

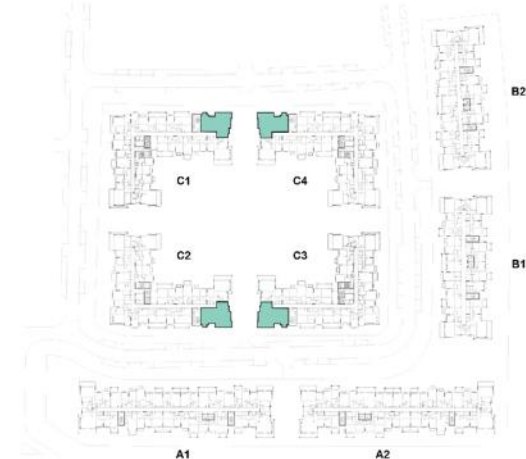


GRANADA

2 BEDROOM Type M4 APARTMENT

Internal Sellable Area	1216 sqft.	113 sqm.
Max. External Sellable Area	247 sqft.	23 sqm.
Max. Total Sellable Area	1463 sqft.	136 sqm.

Master Key Plan



BLOOM LIVING



All floor plans depicted herewith are not to scale, applied finishes and final unit areas are subject to change without prior notice at the discretion of Bloom Properties in line with the provision of contract of sale. Landscaping and interior design shown in the imagery including furniture, accessories and electronics are indicative only and will not be included within the offering.

جميع مخططات الوحدات السكنية الموضحة هي إرشادية ولا تعد قياسية، التشطيبات والقياسات عرضة للتغيير والتعديل دون إشعار مسبق وفقاً لتقدير بلووم العقارية بما ينماش مع أحكام عقد البيع. وكذلك تنسيق الحدائق والأجهزة الإلكترونية والأثاث والأكسسوارات هي إرشادية وغير مشمولة أيضاً.



GRANADA

3 BEDROOM Type A APARTMENT

Internal Sellable Area	1528 sqft.	142 sqm.
Max. External Sellable Area	355 sqft.	33 sqm.
Max. Total Sellable Area	1883 sqft.	175 sqm.

Master Kev Plan



BLOOM LIVING

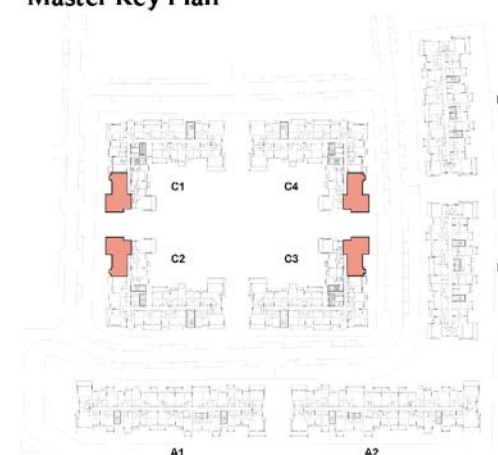


GRANADA

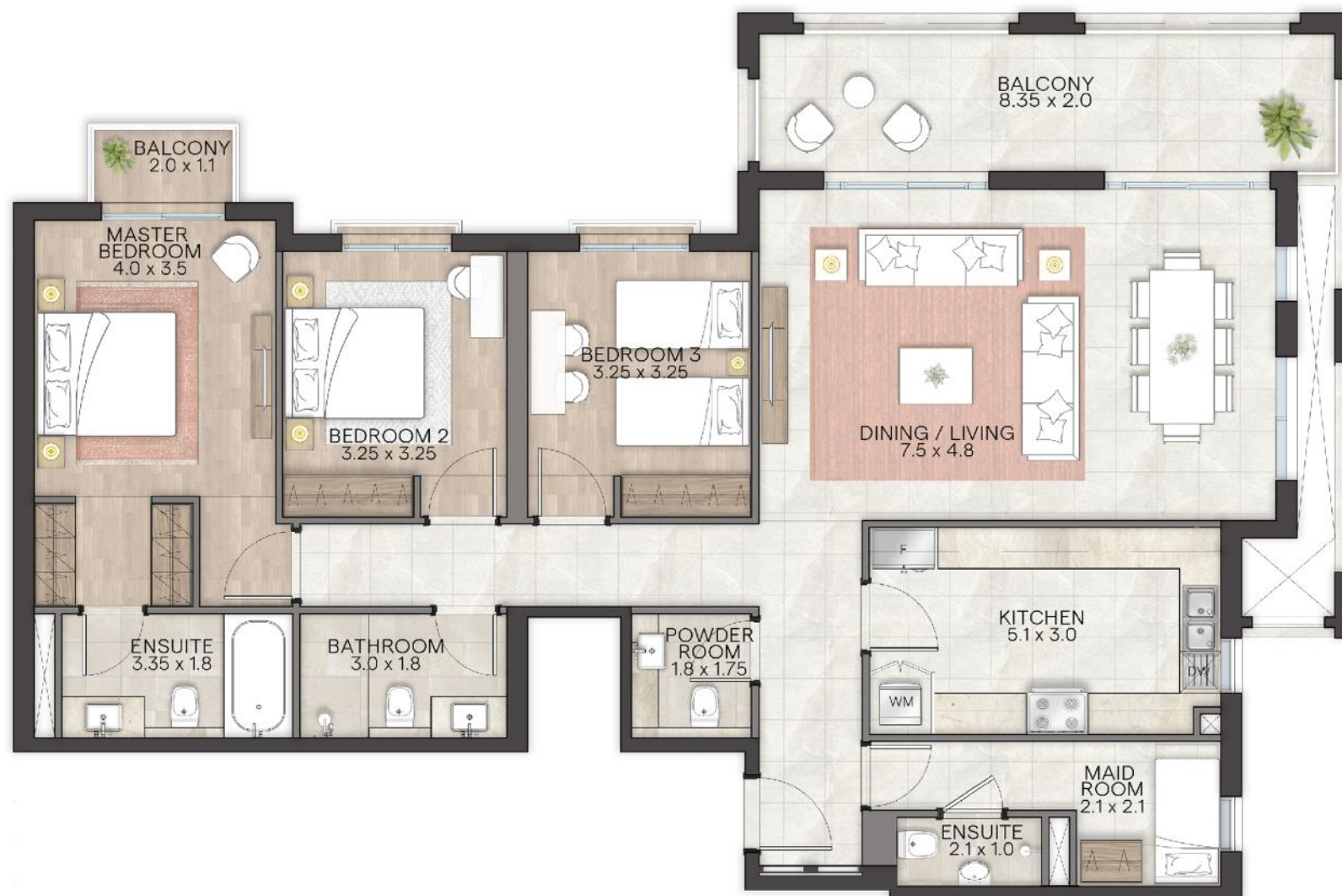
3 BEDROOM Type A2 APARTMENT

Internal Sellable Area	1528 sqft.	142 sqm.
Max. External Sellable Area	279 sqft.	26 sqm.
Max. Total Sellable Area	1807 sqft.	168 sqm.

Master Key Plan



BLOOM LIVING



All floor plans depicted herewith are not to scale, applied finishes and final unit areas are subject to change without prior notice at the discretion of Bloom Properties in line with the provision of contract of sale. Landscaping and interior design shown in the imagery including furniture, accessories and electronics are indicative only and will not be included within the offering.

جميع مخططات الوحدات السكنية الموضحة هي إرشادية ولا تعد قياسية، التشطيبات والقياسات عرضة للتغيير والتعديل دون إشعار مسبق وفقاً لتقدير بلووم العقارية بما ينماش مع أحكام عقد البيع. وكذلك تنسيق الحدائق والأجهزة الإلكترونية والأثاث والأكسسوارات هي إرشادية وغير مشمولة أيضاً.



GRANADA

3 BEDROOM Type B APARTMENT

Internal Sellable Area	1528 sqft.	142 sqm.
Max. External Sellable Area	355 sqft.	33 sqm.
Max. Total Sellable Area	1883 sqft.	175 sqm.

Master Key Plan



BLOOM LIVING



All floor plans depicted herewith are not to scale, applied finishes and final unit areas are subject to change without prior notice at the discretion of Bloom Properties in line with the provision of contract of sale. Landscaping and interior design shown in the imagery including furniture, accessories and electronics are indicative only and will not be included within the offering.

جميع مخططات الوحدات السكنية الموضحة هي إرشادية ولا تعد قياسية، التشطيبات والقياسات عرضة للتغيير والتعديل دون إشعار مسبق وفقاً لتقدير بلووم العقارية بما ينماش مع أحكام عقد البيع. وكذلك تنسيق الحدائق والأجهزة الإلكترونية والأثاث والأكسسوارات هي إرشادية وغير مشمولة أيضاً.



All floor plans depicted herewith are not to scale, applied finishes and final unit areas are subject to change without prior notice at the discretion of Bloom Properties in line with the provision of contract of sale. Landscaping and interior design shown in the imagery including furniture, accessories and electronics are indicative only and will not be included within the offering.

جميع مخططات الوحدات السكنية الموضحة هي إرشادية ولا تعد قياسية، التشطيبات والقياسات عرضة للتغيير والتعديل دون إشعار مسبق وفقاً لتقدير بلووم العقارية بما ينماش مع أحكام عقد البيع. وكذلك تنسيق الحدائق والأجهزة الإلكترونية والأثاث والأكسسوارات هي إرشادية وغير مشمولة أيضاً.

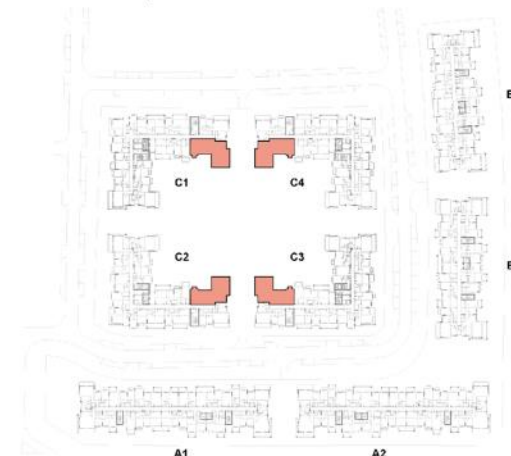


GRANADA

3 BEDROOM Type C APARTMENT

Internal Sellable Area	1550 sqft.	144 sqm.
Max. External Sellable Area	279 sqft.	26 sqm.
Max. Total Sellable Area	1829 sqft.	170 sqm.

Master Key Plan



BLOOM LIVING

we Bloom together

bloomholding.com
800 Bloom (25666)

Bloom