

بن غاطي هيل كريست  
**BINGHATTI** HILLCREST



# Binghatti HillCrest

PROPERTY TYPE  
Residential & Retail

PLOT AREA  
11090.47 SQM./ 119376.85 SQFT

DESCRIPTION  
B + G + 4 RESIDENTIAL FLOORS + ROOF

NUMBER OF UNITS

Studio Apartment :	180
1 Bedroom Apartment :	138
2 Bedroom Apartment :	04

TOTAL UNITS

TOTAL RESIDENTIAL UNITS :	322
RETAIL SHOPS (Ground Floor) :	28





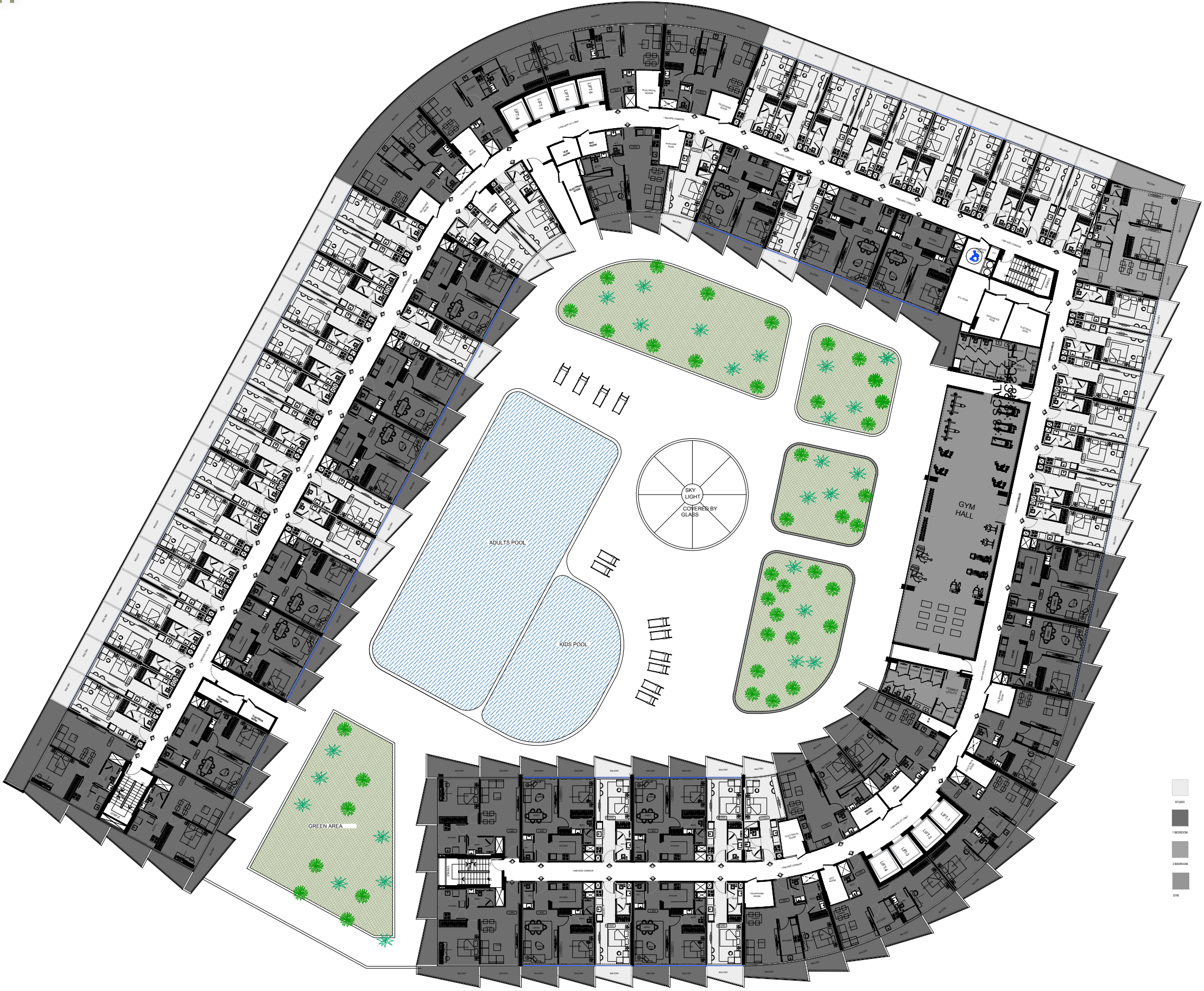






Typical Floor Plan

1<sup>ST</sup> FLOOR PLAN



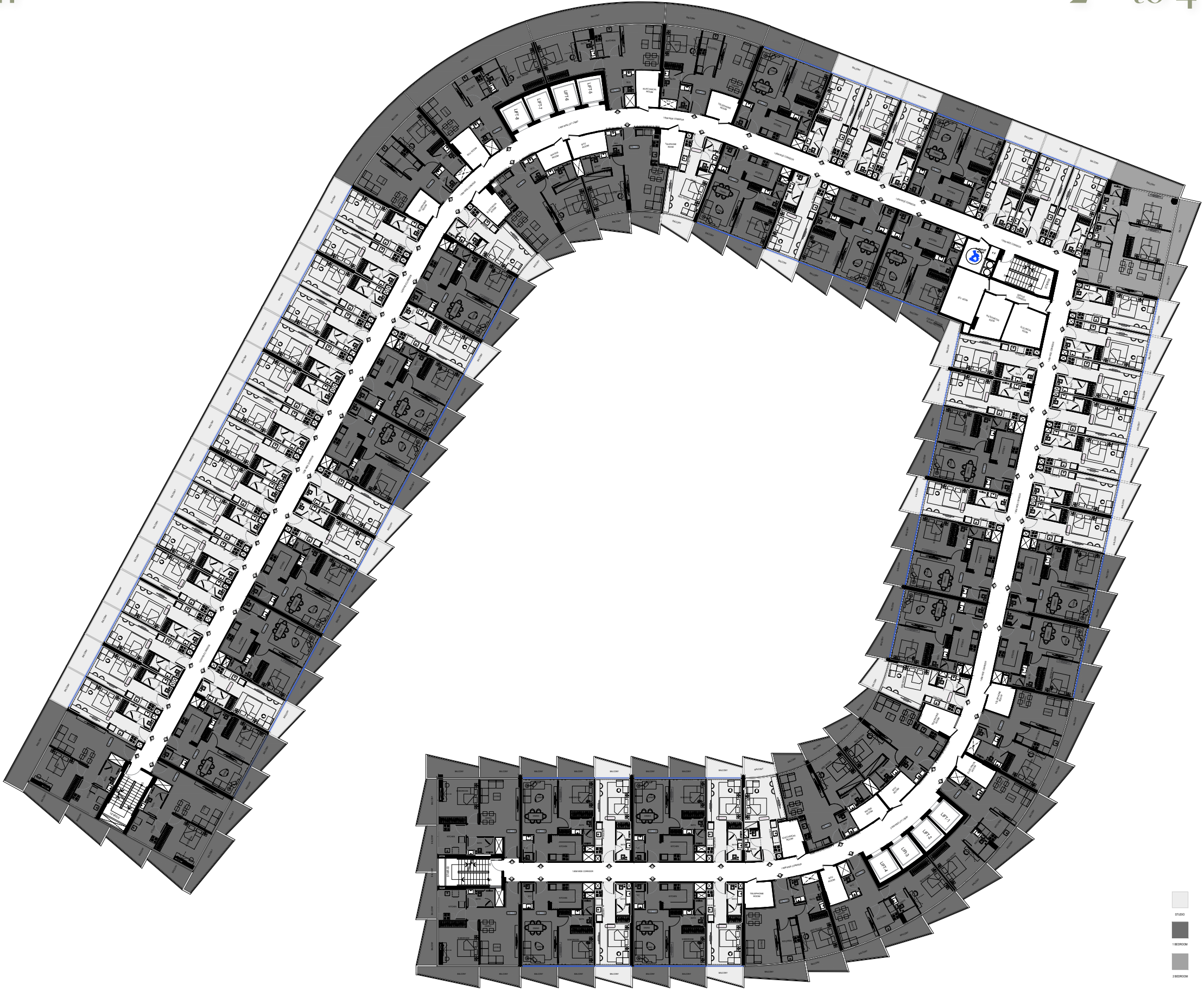
Disclaimer: 1. All room dimensions are measured to structural elements and exclude wall finishes and construction tolerances. 2. All dimensions have been provided by our consultant architects. 3. All materials, dimensions and drawings are approximate. Information is subject to change without notice. 4. Actual suite area may vary from the stated area. Drawings not to scale. The developer reserves the right to make revisions. 5. Calculation of suite area is measured as the area bounded by the centre line of demising or partition walls separating one unit from another unit, the exterior face of all exterior walls, and the exterior face of the corridor wall enclosing the adjoining unit. 6. Calculation of balcony area is measured as the area bounded by the centre line of demising or partition walls separating one unit from another unit, the outmost face of the enclosing guard and the external face of the adjoining balcony. 7. The units are measured at typical floor in the building. Columns may vary in size depending on the floor level. 8. For each unit type, unit sizes and details might be slightly different. Please refer to the sales and purchase agreement for the actual size of each specific unit.

توضيح: 1. إن أبعاد الغرف يتم قياسها طبقاً للمعايير المعمول بها مع استبعاد تشطيبات الجدران ودرجات تحمل البناء. 2. جميع القياسات تم تزويدها من قبل المهندسين المعماريين الاستشاريين لدينا. 3. جميع المواد والأبعاد والرسومات تقريبية. تخضع المعلومات للتغيير دون إشعار مسبق. 4. قد تختلف منطقة الخياخية الفعلية عن المساحة المذكورة في الرسومات لا يتم توسيع نطاقها. 5. يتم قياس مساحة الخياخية كمنطقة محددة لها الخط المركزي للجدران أو الفاصلة التي تفصل وحدة عن وحدة أخرى، والوجه الخارجي للجدران أو الفاصلة التي تفصل وحدة عن وحدة أخرى، والوجه الأبعد للجدران أو الفاصلة التي تفصل وحدة عن وحدة أخرى. 6. يتم قياس مساحة الخياخية كمنطقة محددة لها الخط المركزي للجدران أو الفاصلة أو الفاصلة التي تفصل وحدة عن وحدة أخرى. 7. يتم قياس الوحدات في الطابق النموذجي في المبنى. قد تختلف الأعمدة في الحجم حسب مستوى الطابق. 8. قد تكون أبعاد الوحدات والتفاصيل المتعلقة بها مختلفة وذلك حسب نوع الوحدة. يرجى الرجوع إلى اتفاقية البيع والشراء لمعرفة الحجم الفعلي لكل وحدة.



Typical Floor Plan

2<sup>ND</sup> to 4<sup>TH</sup> FLOOR PLANS



Disclaimer: 1. All room dimensions are measured to structural elements and exclude wall finishes and construction tolerances. 2. All dimensions have been provided by our consultant architects. 3. All materials, dimensions and drawings are approximate. Information is subject to change without notice. 4. Actual suite area may vary from the stated area. Drawings not to scale. The developer reserves the right to make revisions. 5. Calculation of suite area is measured as the area bounded by the centre line of demising or partition walls separating one unit from another unit, the exterior face of all exterior walls, and the exterior face of the corridor wall enclosing the adjoining unit. 6. Calculation of balcony area is measured as the area bounded by the centre line of demising or partition walls separating one unit from another unit, the outmost face of the enclosing guard and the external face of the adjoining balcony. 7. The units are measured at typical floor in the building. Columns may vary in size depending on the floor level. 8. For each unit type, unit sizes and details might be slightly different. Please refer to the sales and purchase agreement for the actual size of each specific unit.

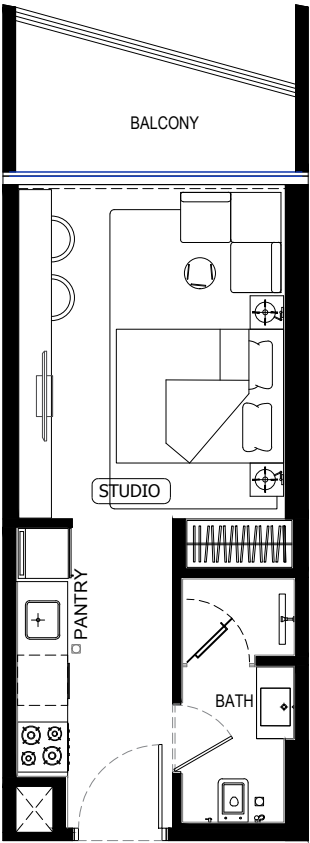
توضيح: 1. إن أبعاد الغرف يتم قياسها طبقاً للمعايير المعمول بها مع استبعاد تشطيبات الجدران ودرجات تحمل البناء. 2. جميع القياسات تم تزويدها من قبل المهندسين المعماريين الاستشاريين لدينا. 3. جميع المواد والأبعاد والرسومات تقريبية. تخضع المعلومات للتغيير دون إشعار مسبق. 4. قد تختلف منطقة الجناح الفعلي عن المساحة المذكورة بالرسومات إن يتم توسيع نطاقها. يحفظ المطور بالحق في إجراء التغييرات. 5. يتم قياس حساب منطقة الجناح كمنطقة محددة الخط المركز للجدران أو الفاصلة التي تفصل وحدة عن وحدة أخرى، والوجه الخارجي للجدران أو الفاصلة التي تفصل وحدة عن وحدة أخرى، والوجه الأبعد للجدران أو الفاصلة التي تفصل وحدة عن وحدة أخرى. 6. يتم قياس منطقة الجناح كمنطقة محددة الخط المركز للجدران أو الفاصلة التي تفصل وحدة عن وحدة أخرى، والوجه الأبعد للجدران أو الفاصلة التي تفصل وحدة عن وحدة أخرى. 7. يتم قياس الوحدات في الطابق النموذجي في المبني. قد تختلف الأعمدة في الحجم حسب مستوى الطابق. 8. قد تكون أحجام الوحدات والتفاصيل المتغيرة بها مختلفة وذلك حسب نوع الوحدة. يرجى الرجوع إلى اتفاقية البيع والشراء لمعرفة الحجم الفعلي لكل وحدة.





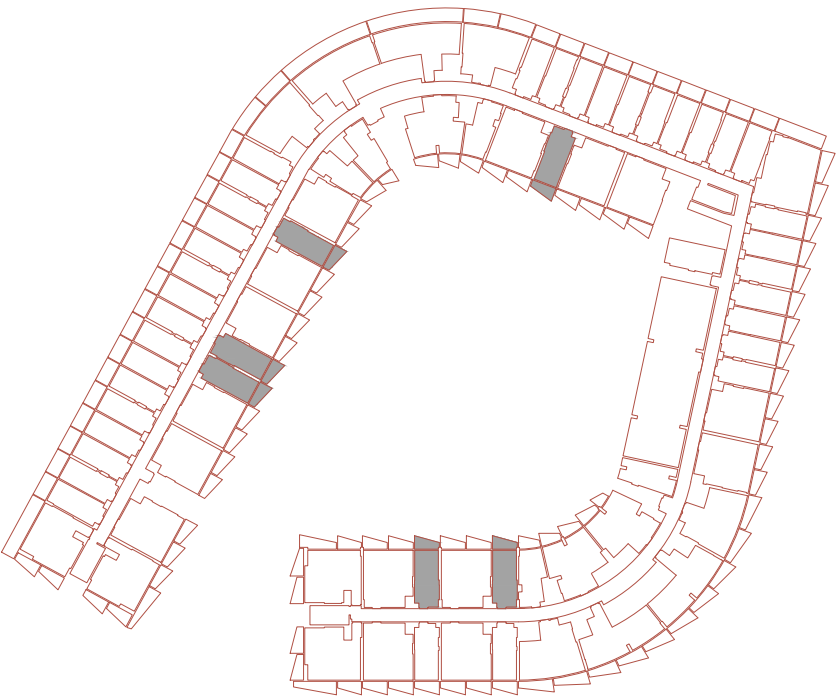


# Studio | Type 01



AREA	SQ. M		SQ. FT	
SUITE AREA	27.2	m <sup>2</sup>	293	ft <sup>2</sup>
BALCONY AREA	5.50	m <sup>2</sup>	59	ft <sup>2</sup>
TOTAL UNIT AREA	32.70	m <sup>2</sup>	352	ft <sup>2</sup>

FLAT DESIGN COMPONENTS	
STUDIO	14 m <sup>2</sup>
KITCHEN	7 m <sup>2</sup>
BATH	4 m <sup>2</sup>

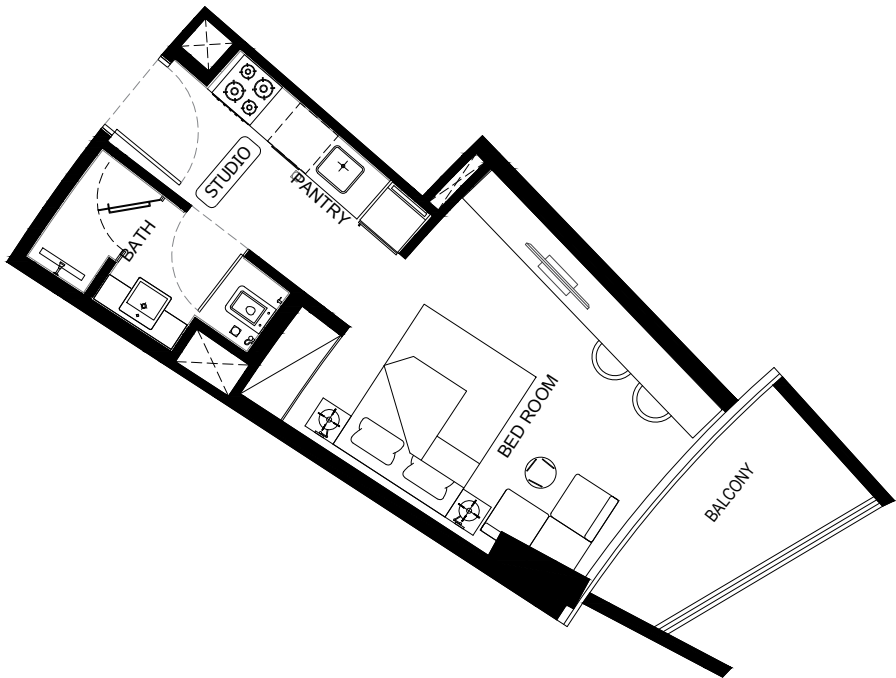


Disclaimer: 1. All room dimensions are measured to structural elements and exclude wall finishes and construction tolerances. 2. All dimensions have been provided by our consultant architects. 3. All materials, dimensions and drawings are approximate. Information is subject to change without notice. 4. Actual suite area may vary from the stated area. Drawings not to scale. The developer reserves the right to make revisions. 5. Calculation of suite area is measured as the area bounded by the centre line of demising or partition walls separating one unit from another unit, the exterior face of all exterior walls, and the exterior face of the corridor wall enclosing the adjoining unit. 6. Calculation of balcony area is measured as the area bounded by the centre line of demising or partition walls separating one unit from another unit, the outmost face of the enclosing guard and the external face of the adjoining balcony. 7. The units are measured at typical floor in the building. Columns may vary in size depending on the floor level. 8. For each unit type, unit sizes and details might be slightly different. Please refer to the sales and purchase agreement for the actual size of each specific unit.

توضيح: 1. إن أبعاد الغرف يتم قياسها طبقاً للمعايير المحلية مع استبعاد تشطيبات الجدران ودرجات تحمل البناء. 2. جميع القياسات تم اتمز وديها من قبل المهندسين المعماريين الاستشاريين لدينا. 3. جميع المواد والأبعاد والرسومات تقريبية. تخضع المعلومات للتغيير دون إشعار مسبق. 4. قد تختلف منطقة الجناح الفعلي عن المساحة المذكورة في الرسومات إن يتم توسيع نطاقها. يحتفظ المطور بالحق في إجراء التغييرات. 5. يتم قياس حساب منطقة الجناح كمنطقة تحدها الخط المركزي للجدار أو الفاصلة التي تفصل وحدة عن وحدة أخرى، والوجه الخارجي لجميع الجدران الخارجية، والوجه الخارجي في الحيز المحيطة بالوحدة المجاورة. 6. يقاس حساب منطقة الشرفة على أنها المنطقة التي تحدها الخط المركزي للجدار أو الفاصلة التي تفصل وحدة عن وحدة أخرى، والوحدة الأبعد للجدار من الحرفق والوجه الخارجي للشرفة المجاورة. 7. يتم قياس الوحدات في الطابق النموذجي في المبني. قد تختلف الأعمدة في الحجم حسب مستوى الطابق. 8. قد تكون أبعاد الوحدات والتفاصيل المتعلقة بها مختلفة وذلك حسب نوع الوحدة. يرجى الرجوع إلى اتفاقية البيع والشراء لمعرفة الحجم الفعلي لكل وحدة.

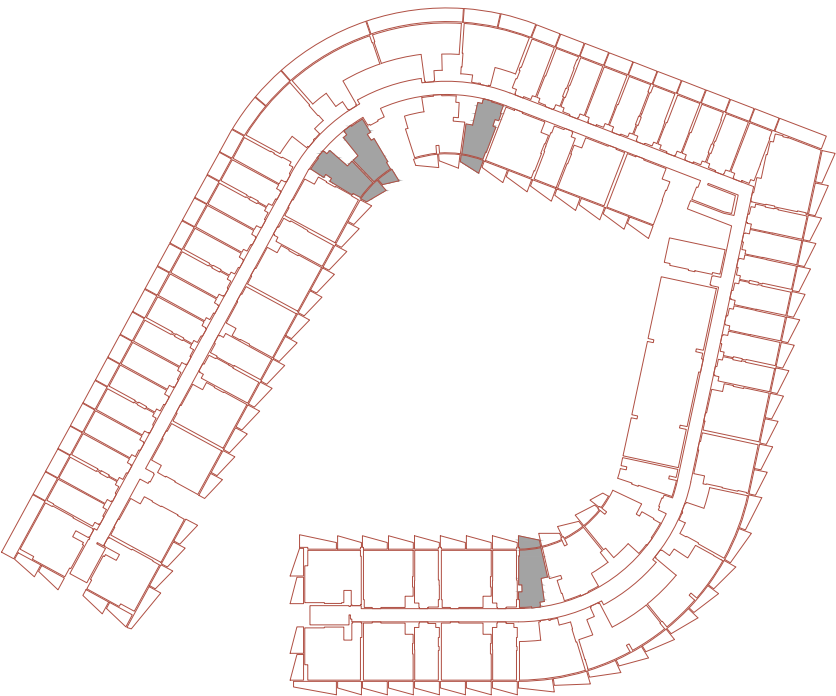


# Studio | Type 02



AREA	SQ. M		SQ. FT	
SUITE AREA	27.62	m <sup>2</sup>	297	ft <sup>2</sup>
BALCONY AREA	4.57	m <sup>2</sup>	49	ft <sup>2</sup>
TOTAL UNIT AREA	32.19	m <sup>2</sup>	346	ft <sup>2</sup>

FLAT DESIGN COMPONENTS	
STUDIO	14 m <sup>2</sup>
KITCHEN	6 m <sup>2</sup>
BATH	4 m <sup>2</sup>

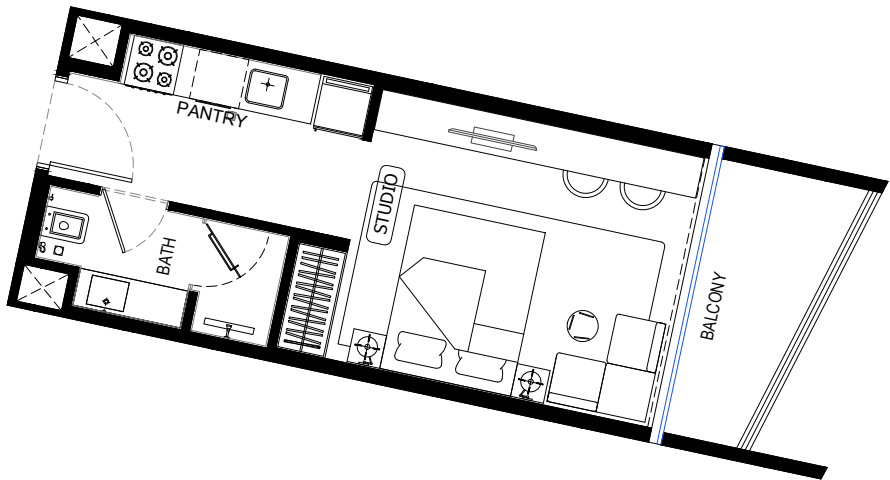


Disclaimer: 1. All room dimensions are measured to structural elements and exclude wall finishes and construction tolerances. 2. All dimensions have been provided by our consultant architects. 3. All materials, dimensions and drawings are approximate. Information is subject to change without notice. 4. Actual suite area may vary from the stated area. Drawings not to scale. The developer reserves the right to make revisions. 5. Calculation of suite area is measured as the area bounded by the centre line of demising or partition walls separating one unit from another unit, the exterior face of all exterior walls, and the exterior face of the corridor wall enclosing the adjoining unit. 6. Calculation of balcony area is measured as the area bounded by the centre line of demising or partition walls separating one unit from another unit, the outmost face of the enclosing guard and the external face of the adjoining balcony. 7. The units are measured at typical floor in the building. Columns may vary in size depending on the floor level. 8. For each unit type, unit sizes and details might be slightly different. Please refer to the sales and purchase agreement for the actual size of each specific unit.

توضيح: 1. إن أبعاد الغرف يتم قياسها طبقاً لطبقها للبناء مع استبعاد تشطيبات الجدران ودرجات تحمل البناء. 2. جميع القياسات تم تزويدنا من قبل المهندسين المعماريين الاستشاريين لدينا. 3. جميع المواد والأبعاد والرسومات تقريبية. تخضع المعلومات للتغيير دون إشعار مسبق. 4. قد تختلف منطقة الجناح الفعلي عن المساحة المذكورة بالرسومات إن يتم توسيع نطاقها. يحتفظ المطور بالحق في إجراء التغييرات. 5. يتم قياس مساحة الجناح كمنطقة تحدها الخط المركزي للجداران الفاصلة التي تفصل وحدة عن وحدة أخرى، والوجه الخارجي لجميع الجدران الخارجية، والوجه الخارجي لحدود الممر المحيط بالوحدة المجاورة. 6. ويقاس حساب منطقة الشرفة على أنها المنطقة التي تحدها الخط المركزي للجدران الفاصلة أو الفاصلة التي تفصل وحدة عن وحدة أخرى، والوجه الأبعد للجدارين الحرفق والوجه الخارجي للشرفة المجاورة. 7. يتم قياس الوحدات في الطابق النموذجي في المبني. قد تختلف الأعمدة في الحجم حسب مستوى الطابق. 8. قد تكون أبعاد الوحدات والتفاصيل المتعلقة بها مختلفة وذلك حسب نوع الوحدة. يرجى الرجوع إلى اتفاقية البيع والشراء لمعرفة الحجم الفعلي لكل وحدة.

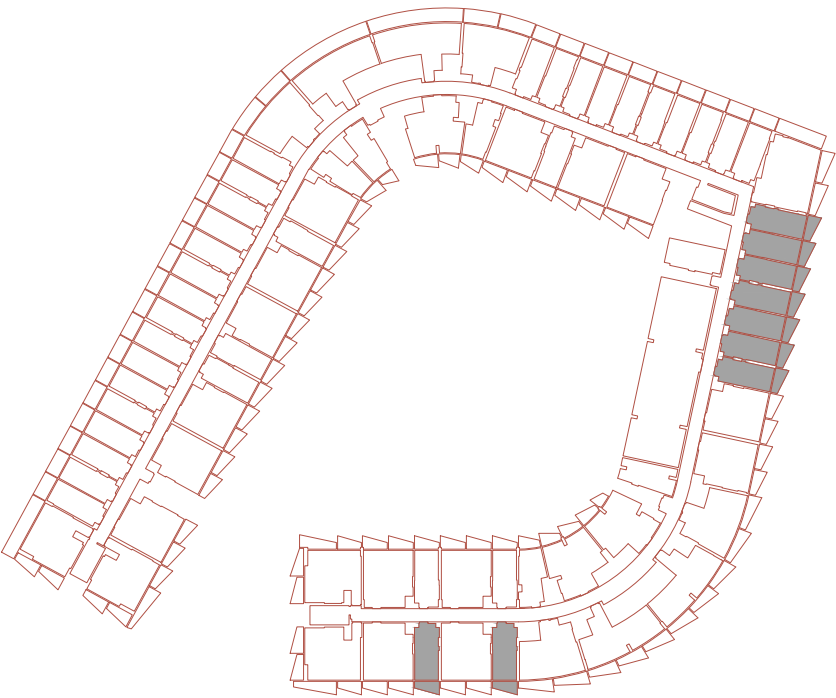


Studio | Type 03



AREA	SQ. M		SQ. FT	
SUITE AREA	27.22	m <sup>2</sup>	293	ft <sup>2</sup>
BALCONY AREA	4.90	m <sup>2</sup>	53	ft <sup>2</sup>
TOTAL UNIT AREA	32.12	m <sup>2</sup>	346	ft <sup>2</sup>

FLAT DESIGN COMPONENTS	
STUDIO	14 m <sup>2</sup>
KITCHEN	7 m <sup>2</sup>
BATH	4 m <sup>2</sup>

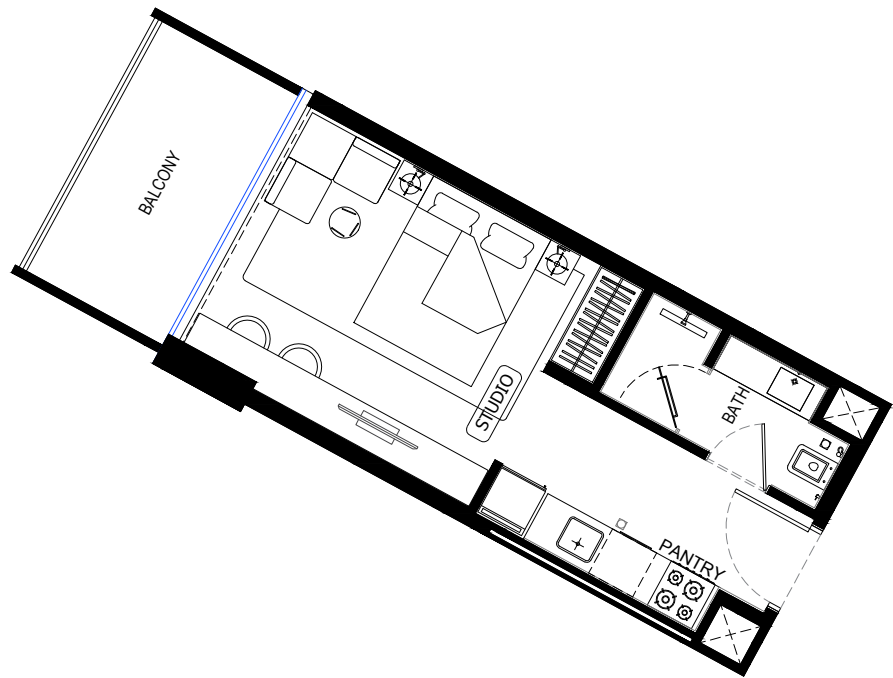


Disclaimer: 1. All room dimensions are measured to structural elements and exclude wall finishes and construction tolerances. 2. All dimensions have been provided by our consultant architects. 3. All materials, dimensions and drawings are approximate. Information is subject to change without notice. 4. Actual suite area may vary from the stated area. Drawings not to scale. The developer reserves the right to make revisions. 5. Calculation of suite area is measured as the area bounded by the centre line of demising or partition walls separating one unit from another unit, the exterior face of all exterior walls, and the exterior face of the corridor wall enclosing the adjoining unit. 6. Calculation of balcony area is measured as the area bounded by the centre line of demising or partition walls separating one unit from another unit, the outmost face of the enclosing guard and the external face of the adjoining balcony. 7. The units are measured at typical floor in the building. Columns may vary in size depending on the floor level. 8. For each unit type, unit sizes and details might be slightly different. Please refer to the sales and purchase agreement for the actual size of each specific unit.

توضيح: 1. إن أبعاد الغرف يتم قياسها طبقاً للمعايير المحلية مع استبعاد تشطيبات الجدران ودرجات تحمل البناء. 2. جميع القياسات تم تزويدها من قبل المهندسين المعماريين الاستشاريين لدينا. 3. جميع المواد والأبعاد والرسومات تقريبية. تخضع المعلومات للتغيير دون إشعار مسبق. 4. قد تختلف منطقة الجناح الفعلي عن المساحة المذكورة بالرسومات إن يتم توسيع نطاقها. يحتفظ المطور بالحق في إجراء التغييرات. 5. يتم قياس حساب منطقة الجناح كمنطقة تحدها الخط المركزي للجدران الفاصلة أو الفاصلة التي تفصل وحدة عن وحدة أخرى، والوجه الخارجي لجميع الجدران الخارجية، والوجه الخارجي لحدود الممر المحيط بالوحدة المجاورة. 6. ويقاس حساب منطقة الشرفة على أنها المنطقة التي تحدها الخط المركزي للجدران الفاصلة أو الفاصلة التي تفصل وحدة عن وحدة أخرى، والوجه الأبعد للجدار من الحرق والوجه الخارجي للشرفة المجاورة. 7. يتم قياس الوحدات في الطابق النموذجي في المبني. قد تختلف الأعمدة في الحجم حسب مستوى الطابق. 8. قد تكون أبعاد الوحدات والتفاصيل المتعلقة بها مختلفة وذلك حسب نوع الوحدة. يرجى الرجوع إلى اتفاقية البيع والشراء لمعرفة الحجم الفعلي لكل وحدة.

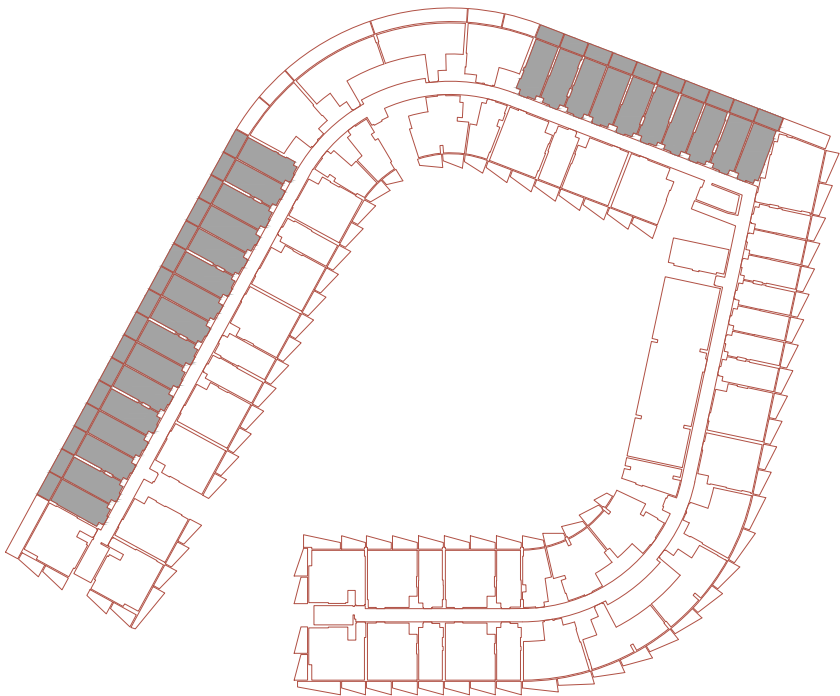


# Studio | Type 04



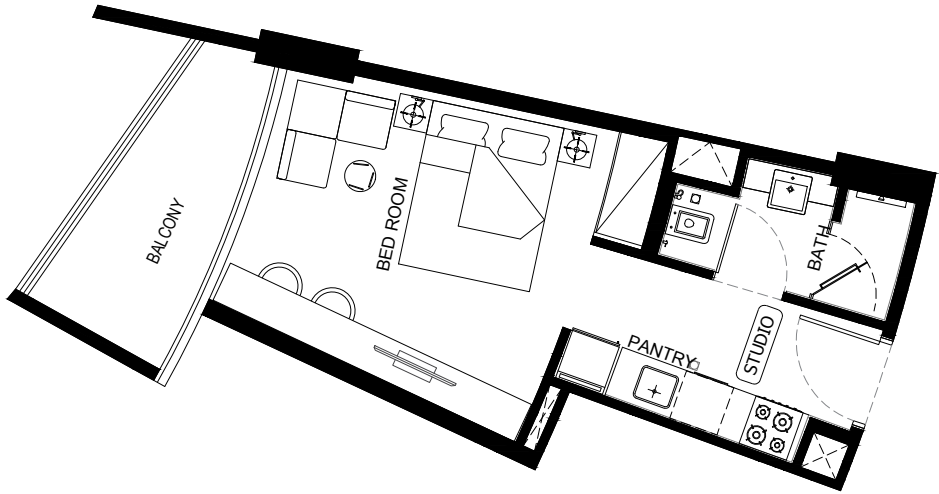
AREA	SQ. M		SQ. FT	
SUITE AREA	27.17	m <sup>2</sup>	292	ft <sup>2</sup>
BALCONY AREA	6.93	m <sup>2</sup>	75	ft <sup>2</sup>
TOTAL UNIT AREA	34.10	m <sup>2</sup>	367	ft <sup>2</sup>

FLAT DESIGN COMPONENTS	
STUDIO	14 m <sup>2</sup>
KITCHEN	7 m <sup>2</sup>
BATH	4 m <sup>2</sup>



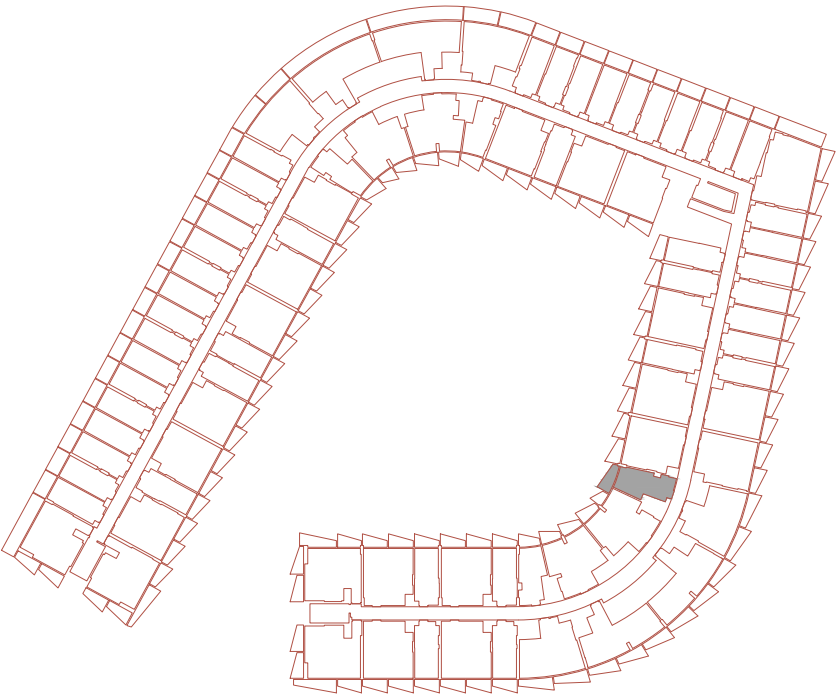


Studio | Type 05



AREA	SQ. M		SQ. FT	
SUITE AREA	27.93	m <sup>2</sup>	301	ft <sup>2</sup>
BALCONY AREA	5.35	m <sup>2</sup>	57	ft <sup>2</sup>
TOTAL UNIT AREA	33.28	m <sup>2</sup>	358	ft <sup>2</sup>

FLAT DESIGN COMPONENTS	
STUDIO	15 m <sup>2</sup>
KITCHEN	6 m <sup>2</sup>
BATH	4 m <sup>2</sup>



Disclaimer: 1. All room dimensions are measured to structural elements and exclude wall finishes and construction tolerances. 2. All dimensions have been provided by our consultant architects. 3. All materials, dimensions and drawings are approximate. Information is subject to change without notice. 4. Actual suite area may vary from the stated area. Drawings not to scale. The developer reserves the right to make revisions. 5. Calculation of suite area is measured as the area bounded by the centre line of demising or partition walls separating one unit from another unit, the exterior face of all exterior walls, and the exterior face of the corridor wall enclosing the adjoining unit. 6. Calculation of balcony area is measured as the area bounded by the centre line of demising or partition walls separating one unit from another unit, the outmost face of the enclosing guard and the external face of the adjoining balcony. 7. The units are measured at typical floor in the building. Columns may vary in size depending on the floor level. 8. For each unit type, unit sizes and details might be slightly different. Please refer to the sales and purchase agreement for the actual size of each specific unit.

توضيح: 1. إن أبعاد الغرف يتم قياسها طبقاً للمعايير المحلية مع استبعاد تشطيبات الجدران ودرجّة تحميل البناء. 2. جميع القياسات تم تزويدنا من قبل المهندسين المعماريين الاستشاريين لدينا. 3. جميع المواد والأبعاد والرسومات تقريبية. تخضع المعلومات للتغيير دون إشعار مسبق. 4. قد تختلف منطقة الجناح الفعلي عن المساحة المذكورة في الرسومات إن يتم توسيع نطاقها. يحفظ المطور بالحق في إجراء التغييرات. 5. يتم قياس حساب منطقة الجناح كمنطقة تحدها الخط المركزي للجدار أو الفاصلة التي تفصل وحدة عن وحدة أخرى، والوجه الخارجي لجميع الجدران الخارجية، والوجه الخارجي للحجر المحيط بالوحدة المجاورة. 6. ويقاس حساب منطقة الشرفة على أنها المنطقة التي تحدها الخط المركزي للجدار أو الفاصلة أو الفاصلة التي تفصل وحدة عن وحدة أخرى، والوجه الأبعد للجدار من الحرق والوجه الخارجي للشرفة المجاورة. 7. يتم قياس الوحدات في الطابق النموذجي في المبني. قد تختلف الأعمدة في الحجم حسب مستوى الطابق. 8. قد تكون أبعاد الوحدات والتفاصيل المتعلقة بها مختلفة وذلك حسب نوع الوحدة. يرجى الرجوع إلى اتفاقية البيع والشراء لمعرفة الحجم الفعلي لكل وحدة.





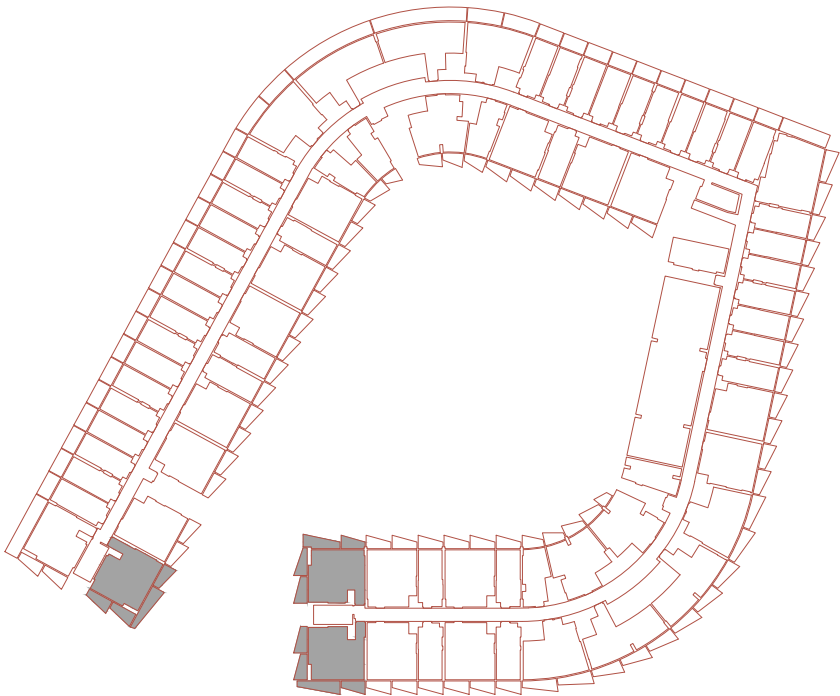


1 Bedroom | Type 01



AREA	SQ. M		SQ. FT	
SUITE AREA	54.73	m <sup>2</sup>	589	ft <sup>2</sup>
BALCONY AREA	12.90	m <sup>2</sup>	139	ft <sup>2</sup>
TOTAL UNIT AREA	67.63	m <sup>2</sup>	728	ft <sup>2</sup>

FLAT DESIGN COMPONENTS	
LIVING & DINING	15 m <sup>2</sup>
KITCHEN	7 m <sup>2</sup>
BATH	5 m <sup>2</sup>
BEDROOM	15 m <sup>2</sup>
FOYER	3 m <sup>2</sup>
CORRIDOR	6 m <sup>2</sup>

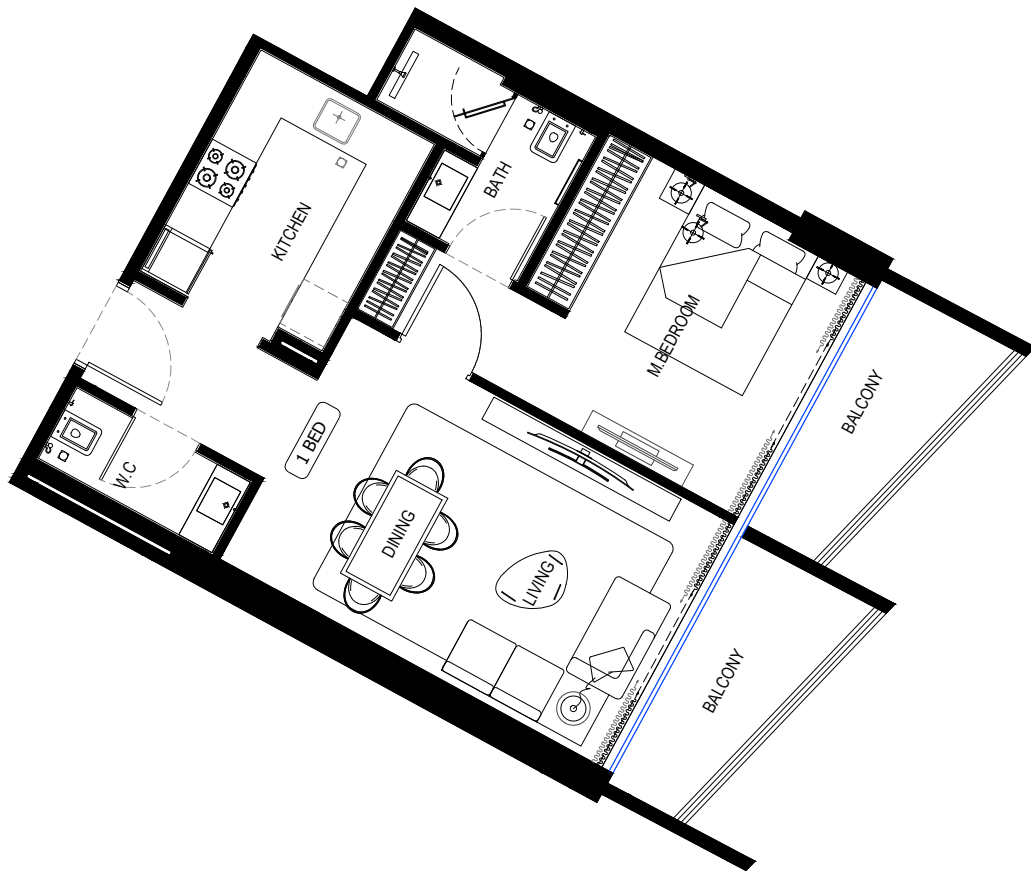


Disclaimer: 1. All room dimensions are measured to structural elements and exclude wall finishes and construction tolerances. 2. All dimensions have been provided by our consultant architects. 3. All materials, dimensions and drawings are approximate. Information is subject to change without notice. 4. Actual suite area may vary from the stated area. Drawings not to scale. The developer reserves the right to make revisions. 5. Calculation of suite area is measured as the area bounded by the centre line of demising or partition walls separating one unit from another unit, the exterior face of all exterior walls, and the exterior face of the corridor wall enclosing the adjoining unit. 6. Calculation of balcony area is measured as the area bounded by the centre line of demising or partition walls separating one unit from another unit, the outmost face of the enclosing guard and the external face of the adjoining balcony. 7. The units are measured at typical floor in the building. Columns may vary in size depending on the floor level. 8. For each unit type, unit sizes and details might be slightly different. Please refer to the sales and purchase agreement for the actual size of each specific unit.

توضيح: 1. أبعاد الغرف يتم قياسها طبقا للمعايير المحلية مع استبعاد تشطيبات الجدران ودرج التحمل البناء. 2. جميع القياسات تم تزويدها من قبل المهندسين المعماريين الاستشاريين لدينا. 3. جميع المواد والأبعاد والرسومات تقريبية. تخضع المعلومات للتغيير دون إشعار مسبق. 4. قد تختلف منطقة الجناح الفعلي عن المساحة المذكورة. الرسومات لا يتم توسيع نطاقها. يحفظ المطور بالحق في إجراء التغييرات. 5. يتم قياس حساب منطقة الجناح كمنطقة تحدها الخط المركزي للجدار أو الفاصلة التي تفصل وحدة عن وحدة أخرى، والوجه الخارجي لجميع الجدران الخارجية، والوجه الخارجي في الحزام المحيط بالوحدة المجاورة. 6. ويقاس حساب منطقة الشرفة على أنها المنطقة التي تحدها الخط المركزي للجدار أو الفاصلة التي تفصل وحدة عن وحدة أخرى، والوحدة الأبعد للجدار من الحرق والوجه الخارجي للشرفة المجاورة. 7. يتم قياس الوحدات في الطابق النموذجي في المبني. قد تختلف الأعمدة في الحجم حسب مستوى الطابق. 8. قد تكون أبعاد الوحدات والتفاصيل المتعلقة بها مختلفة وذلك حسب نوع الوحدة. يرجى الرجوع إلى اتفاقية البيع والشراء لمعرفة الحجم الفعلي لكل وحدة.

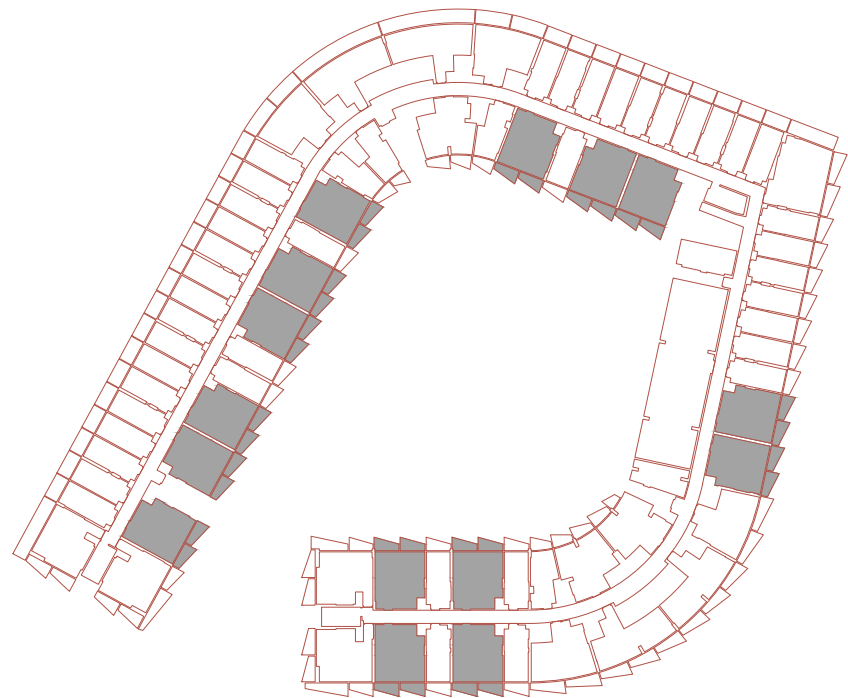


## 1 Bedroom | Type 02



AREA	SQ. M		SQ. FT	
SUITE AREA	53.07	m <sup>2</sup>	571	ft <sup>2</sup>
BALCONY AREA	11.00	m <sup>2</sup>	119	ft <sup>2</sup>
TOTAL UNIT AREA	64.07	m <sup>2</sup>	690	ft <sup>2</sup>

FLAT DESIGN COMPONENTS	
LIVING & DINING	17 m <sup>2</sup>
KITCHEN	7 m <sup>2</sup>
M.BATH	4 m <sup>2</sup>
M.BEDROOM	13 m <sup>2</sup>
W.C	3 m <sup>2</sup>
CORRIDOR	4 m <sup>2</sup>



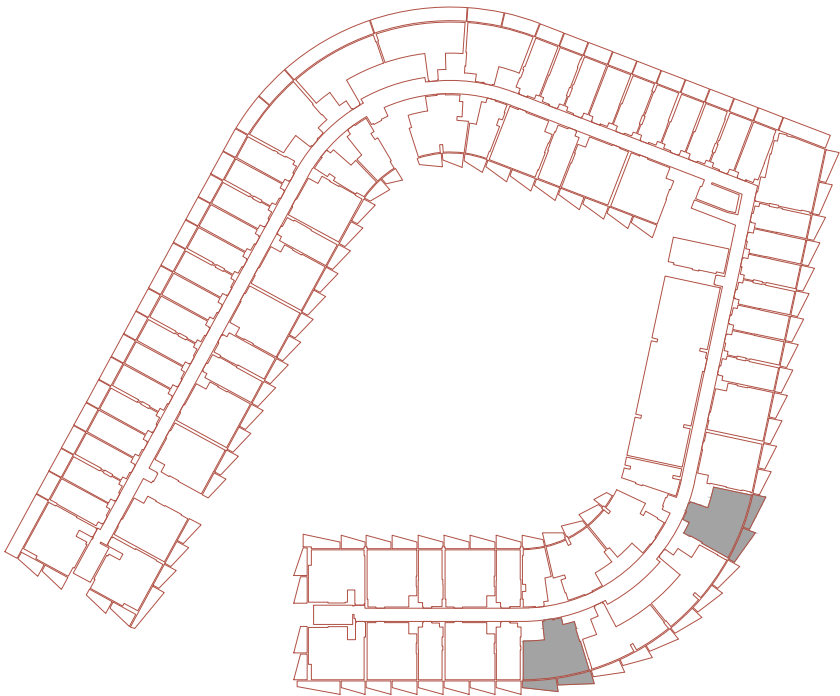


# 1 Bedroom | Type 03



AREA	SQ. M		SQ. FT	
SUITE AREA	56.47	m <sup>2</sup>	608	ft <sup>2</sup>
BALCONY AREA	12.77	m <sup>2</sup>	137	ft <sup>2</sup>
TOTAL UNIT AREA	69.24	m <sup>2</sup>	745	ft <sup>2</sup>

FLAT DESIGN COMPONENTS	
LIVING & DINING	16 m <sup>2</sup>
KITCHEN	8 m <sup>2</sup>
M.BATH	4 m <sup>2</sup>
M.BEDROOM	14 m <sup>2</sup>
W.C	2 m <sup>2</sup>
CORRIDOR	6 m <sup>2</sup>

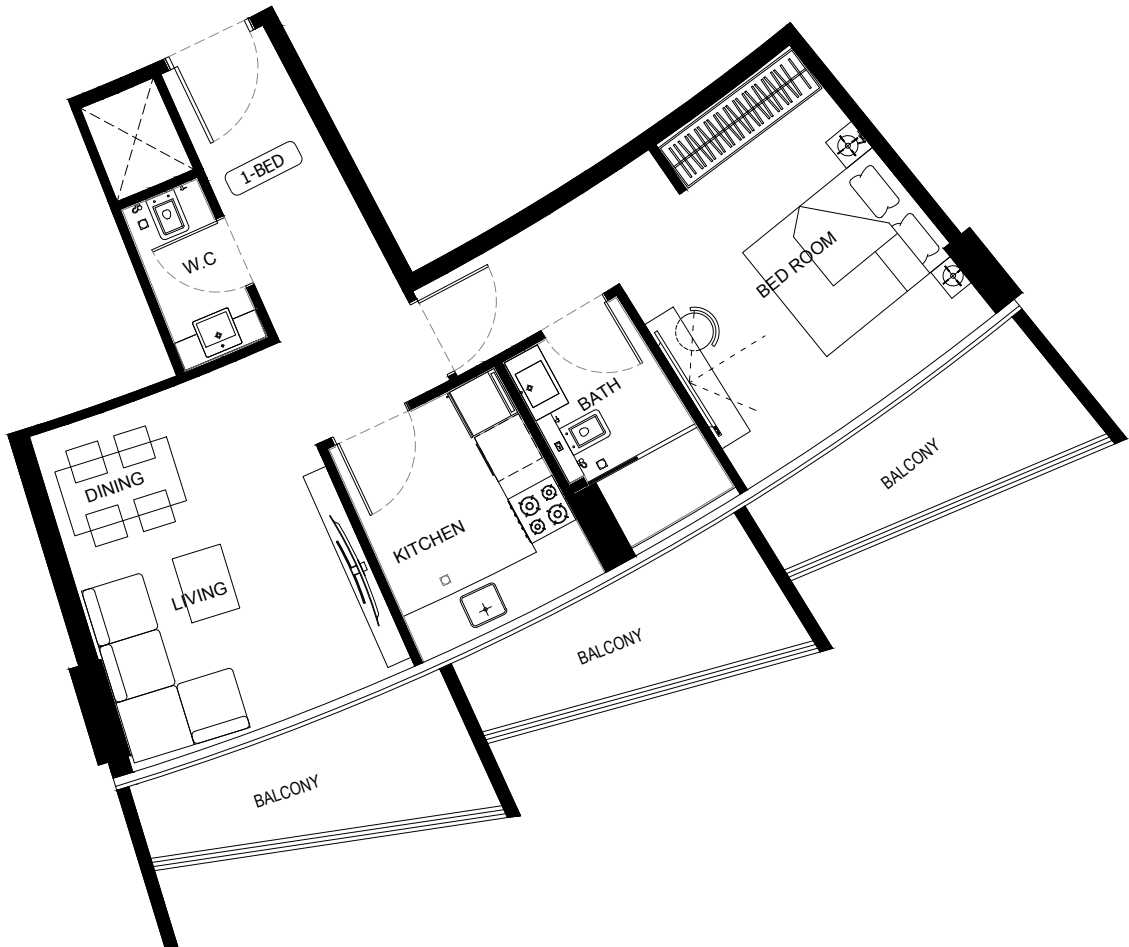


Disclaimer: 1. All room dimensions are measured to structural elements and exclude wall finishes and construction tolerances. 2. All dimensions have been provided by our consultant architects. 3. All materials, dimensions and drawings are approximate. Information is subject to change without notice. 4. Actual suite area may vary from the stated area. Drawings not to scale. The developer reserves the right to make revisions. 5. Calculation of suite area is measured as the area bounded by the centre line of demising or partition walls separating one unit from another unit, the exterior face of all exterior walls, and the exterior face of the corridor wall enclosing the adjoining unit. 6. Calculation of balcony area is measured as the area bounded by the centre line of demising or partition walls separating one unit from another unit, the outmost face of the enclosing guard and the external face of the adjoining balcony. 7. The units are measured at typical floor in the building. Columns may vary in size depending on the floor level. 8. For each unit type, unit sizes and details might be slightly different. Please refer to the sales and purchase agreement for the actual size of each specific unit.

توضيح: 1. إن أبعاد الغرف يتم قياسها طبقاً لطبقها الميكانيكية مع استبعاد تشطيبات الجدران ودرجته تحميل البناء. 2. جميع القياسات تم تزويدها من قبل المهندسين المعماريين الاستشاريين لدينا. 3. جميع المواد والأبعاد والرسومات تقريبية. تخضع المعلومات للتغيير دون إشعار مسبق. 4. قد تختلف منطقة الجناح الفعلي عن المساحة المذكورة. الرسومات لا يتم توسيع نطاقها. يحفظ المطور بالحق في إجراء التغييرات. 5. يتم قياس مساحة الجناح كمنطقة يحدها الخط المركزي للجدران الفاصلة التي تفصل وحدة عن وحدة أخرى، والوجه الخارجي لجميع الجدران الخارجية، والوجه الخارجي في الحزام المحيط بالوحدة المجاورة. 6. يقاس حساب منطقة الشرفة على أنها المنطقة التي يحدها الخط المركزي للجدران الفاصلة التي تفصل وحدة عن وحدة أخرى، والوجه الأبعد للجدار من الحرفق والوجه الخارجي للشرفة المجاورة. 7. يتم قياس الوحدات في الطابق النموذجي في المبني. قد تختلف الأعمدة في الحجم حسب مستوى الطابق. 8. قد تكون أبعاد الوحدات والتفاصيل المتعلقة بها مختلفة وذلك حسب نوع الوحدة. يرجى الرجوع إلى اتفاقية البيع والشراء لمعرفة الحجم الفعلي لكل وحدة.

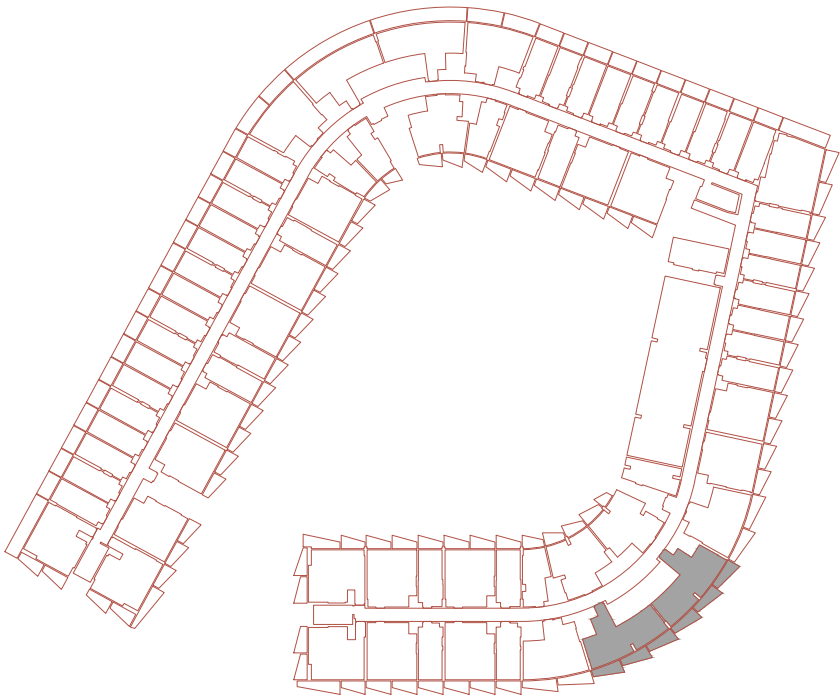


# 1 Bedroom | Type 04



AREA	SQ. M	SQ. FT
SUITE AREA	58.24 m <sup>2</sup>	627 ft <sup>2</sup>
BALCONY AREA	17.28 m <sup>2</sup>	186 ft <sup>2</sup>
TOTAL UNIT AREA	75.52 m <sup>2</sup>	813 ft <sup>2</sup>

FLAT DESIGN COMPONENTS	
LIVING & DINING	14 m <sup>2</sup>
KITCHEN	7 m <sup>2</sup>
M.BATH	4 m <sup>2</sup>
M.BEDROOM	17 m <sup>2</sup>
W.C	2 m <sup>2</sup>
CORRIDOR	8 m <sup>2</sup>



Disclaimer: 1. All room dimensions are measured to structural elements and exclude wall finishes and construction tolerances. 2. All dimensions have been provided by our consultant architects. 3. All materials, dimensions and drawings are approximate. Information is subject to change without notice. 4. Actual suite area may vary from the stated area. Drawings not to scale. The developer reserves the right to make revisions. 5. Calculation of suite area is measured as the area bounded by the centre line of demising or partition walls separating one unit from another unit, the exterior face of all exterior walls, and the exterior face of the corridor wall enclosing the adjoining unit. 6. Calculation of balcony area is measured as the area bounded by the centre line of demising or partition walls separating one unit from another unit, the outmost face of the enclosing guard and the external face of the adjoining balcony. 7. The units are measured at typical floor in the building. Columns may vary in size depending on the floor level. 8. For each unit type, unit sizes and details might be slightly different. Please refer to the sales and purchase agreement for the actual size of each specific unit.

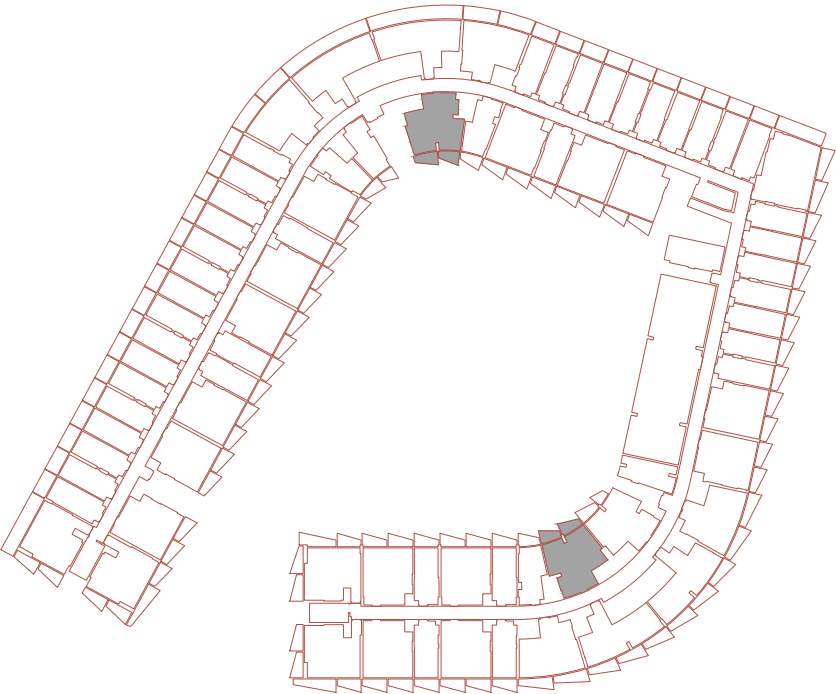
توضيح: 1. إن أبعاد الغرف يتم قياسها طبقاً للمعايير المحلية مع استبعاد تشطيبات الجدران ودرجات تحمل البناء. 2. جميع القياسات تم تزويدها من قبل المهندسين المعماريين الاستشاريين لدينا. 3. جميع المواد والأبعاد والرسومات تقريبية. تخضع المعلومات للتغيير دون إشعار مسبق. 4. قد تختلف منطقة الجناح الفعلي عن المساحة المذكورة. الرسومات لا يتم توسيع نطاقها. يحفظ المطور بالحق في إجراء التغييرات. 5. يتم قياس مساحة الجناح كمنطقة تحدها الخط المركزي للجدار أو الفاصلة التي تفصل وحدة عن وحدة أخرى، والوجه الخارجي لجميع الجدران الخارجية، والوجه الخارجي لتحديد المحيط بالوحدة المجاورة. 6. ويقاس حساب منطقة الشرفة على أنها المنطقة التي تحدها الخط المركزي للجدار أو الفاصلة التي تفصل وحدة عن وحدة أخرى، والوجه الأبعد للجدار من الحرفق والوجه الخارجي للشرفة المجاورة. 7. يتم قياس الوحدات في الطابق النموذجي في المبني. قد تختلف الأعمدة في الحجم حسب مستوى الطابق. 8. قد تكون أبعاد الوحدات والتفاصيل المتعلقة بها مختلفة وذلك حسب نوع الوحدة. يرجى الرجوع إلى اتفاقية البيع والشراء لمعرفة الحجم الفعلي لكل وحدة.

1 Bedroom | Type 05



AREA	SQ. M		SQ. FT	
SUITE AREA	52.98	m <sup>2</sup>	570	ft <sup>2</sup>
BALCONY AREA	9.15	m <sup>2</sup>	99	ft <sup>2</sup>
TOTAL UNIT AREA	62.13	m <sup>2</sup>	669	ft <sup>2</sup>

FLAT DESIGN COMPONENTS	
LIVING & DINING	15 m <sup>2</sup>
KITCHEN	6 m <sup>2</sup>
M.BATH	4 m <sup>2</sup>
M.BEDROOM	16 m <sup>2</sup>
W.C	3 m <sup>2</sup>
CORRIDOR	5 m <sup>2</sup>



Disclaimer: 1. All room dimensions are measured to structural elements and exclude wall finishes and construction tolerances. 2. All dimensions have been provided by our consultant architects. 3. All materials, dimensions and drawings are approximate. Information is subject to change without notice. 4. Actual suite area may vary from the stated area. Drawings not to scale. The developer reserves the right to make revisions. 5. Calculation of suite area is measured as the area bounded by the centre line of demising or partition walls separating one unit from another unit, the exterior face of all exterior walls, and the exterior face of the corridor wall enclosing the adjoining unit. 6. Calculation of balcony area is measured as the area bounded by the centre line of demising or partition walls separating one unit from another unit, the outmost face of the enclosing guard and the external face of the adjoining balcony. 7. The units are measured at typical floor in the building. Columns may vary in size depending on the floor level. 8. For each unit type, unit sizes and details might be slightly different. Please refer to the sales and purchase agreement for the actual size of each specific unit.

توضيح: 1. إن أبعاد الغرف يتم قياسها طبقاً للمعايير المحلية مع استبعاد تشطيبات الجدران ودرجات تحمل البناء. 2. جميع القياسات تم تزويدنا من قبل المهندسين المعماريين الاستشاريين لدينا. 3. جميع المواد والأبعاد والرسومات تقريبية. تخضع المعلومات للتغيير دون إشعار مسبق. 4. قد تختلف منطقة الجناح الفعلي عن المساحة المذكورة. الرسومات لا يتم توسيع نطاقها. يحفظ المطور بالحق في إجراء التغييرات. 5. يتم قياس مساحة الجناح كمنطقة تحدها الخط المركزي للجدار أو الفاصلة التي تفصل وحدة عن وحدة أخرى، والوجه الخارجي لجميع الجدران الخارجية، والوجه الخارجي للممر المحيط بالوحدة المجاورة. 6. يقاس حساب منطقة الشرفة على أنها المنطقة التي تحدها الخط المركزي للجدار أو الفاصلة التي تفصل وحدة عن وحدة أخرى، والوجه الأبعد للجدار من الحرفق والوجه الخارجي للشرفة المجاورة. 7. يتم قياس الوحدات في الطابق النموذجي في المبني. قد تختلف الأعمدة في الحجم حسب مستوى الطابق. 8. قد تكون أبعاد الوحدات والتفاصيل المتعلقة بها مختلفة وذلك حسب نوع الوحدة. يرجى الرجوع إلى اتفاقية البيع والشراء لمعرفة الحجم الفعلي لكل وحدة.

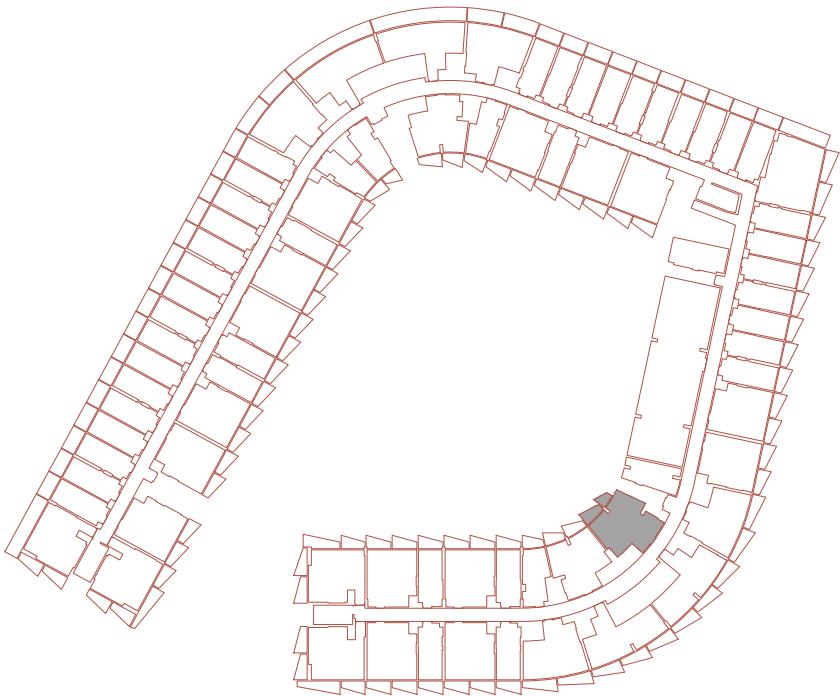


# 1 Bedroom | Type 06



AREA	SQ. M		SQ. FT	
SUITE AREA	52.98	m <sup>2</sup>	570	ft <sup>2</sup>
BALCONY AREA	7.99	m <sup>2</sup>	86	ft <sup>2</sup>
TOTAL UNIT AREA	60.97	m <sup>2</sup>	656	ft <sup>2</sup>

FLAT DESIGN COMPONENTS	
LIVING & DINING	15 m <sup>2</sup>
KITCHEN	7 m <sup>2</sup>
M.BATH	4 m <sup>2</sup>
M.BEDROOM	16 m <sup>2</sup>
W.C	3 m <sup>2</sup>
CORRIDOR	4 m <sup>2</sup>



Disclaimer: 1. All room dimensions are measured to structural elements and exclude wall finishes and construction tolerances. 2. All dimensions have been provided by our consultant architects. 3. All materials, dimensions and drawings are approximate. Information is subject to change without notice. 4. Actual suite area may vary from the stated area. Drawings not to scale. The developer reserves the right to make revisions. 5. Calculation of suite area is measured as the area bounded by the centre line of demising or partition walls separating one unit from another unit, the exterior face of all exterior walls, and the exterior face of the corridor wall enclosing the adjoining unit. 6. Calculation of balcony area is measured as the area bounded by the centre line of demising or partition walls separating one unit from another unit, the outmost face of the enclosing guard and the external face of the adjoining balcony. 7. The units are measured at typical floor in the building. Columns may vary in size depending on the floor level. 8. For each unit type, unit sizes and details might be slightly different. Please refer to the sales and purchase agreement for the actual size of each specific unit.

توضيح: 1. إن أبعاد الغرف يتم قياسها طبقاً للمعايير المحلية مع استبعاد تشطيبات الجدران ودرج تحميل البناء. 2. جميع القياسات تم تزويدنا من قبل المهندسين المعماريين الاستشاريين لدينا. 3. جميع المواد والأبعاد والرسومات تقريبية. تخضع المعلومات للتغيير دون إشعار مسبق. 4. قد تختلف منطقة الجناح الفعلي عن المساحة المذكورة في الرسومات إن يتم توسيع نطاقها. يحتفظ المطور بالحق في إجراء التغييرات. 5. يتم قياس حساب منطقة الجناح كمنطقة تحدها الخط المركزي للجدار أو الفاصلة التي تفصل وحدة عن وحدة أخرى، والوجه الخارجي لجميع الجدران الخارجية، والوجه الخارجي في الحيز المحيطة بالوحدة المجاورة. 6. ويقاس حساب منطقة الشرفة على أنها المنطقة التي تحدها الخط المركزي للجدار أو الفاصلة أو الفاصلة التي تفصل وحدة عن وحدة أخرى، والوحدة الأبعد للجدار من الحرق والوجه الخارجي للشرفة المجاورة. 7. يتم قياس الوحدات في الطابق النموذجي في المبني. قد تختلف الأعمدة في الحجم حسب مستوى الطابق. 8. قد تكون أبعاد الوحدات والتفاصيل المتعلقة بها مختلفة وذلك حسب نوع الوحدة. يرجى الرجوع إلى اتفاقية البيع والشراء لمعرفة الحجم الفعلي لكل وحدة.



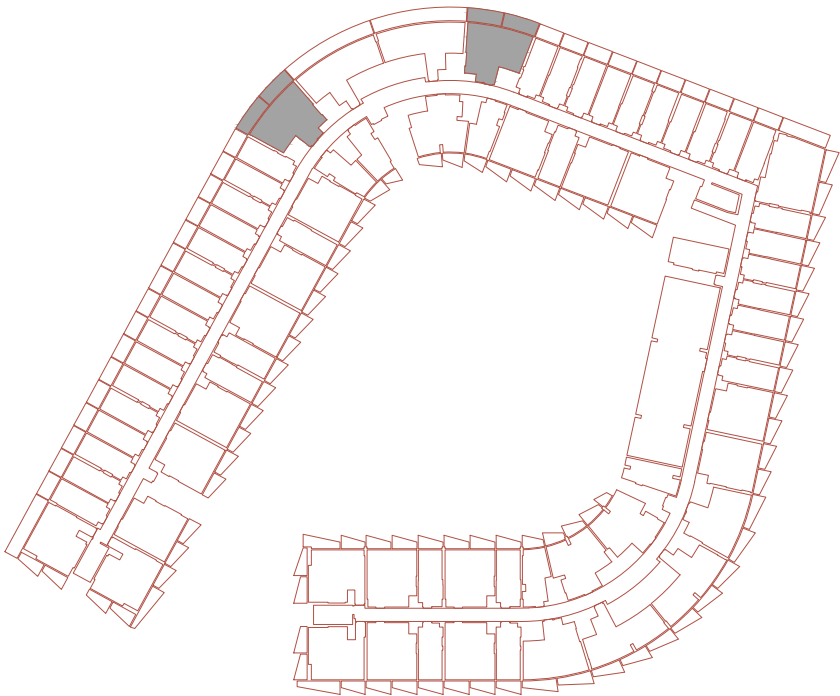


# 1 Bedroom | Type 07



AREA	SQ. M	SQ. FT
SUITE AREA	56.36 m <sup>2</sup>	607 ft <sup>2</sup>
BALCONY AREA	18.74 m <sup>2</sup>	201 ft <sup>2</sup>
TOTAL UNIT AREA	75.10 m <sup>2</sup>	808 ft <sup>2</sup>

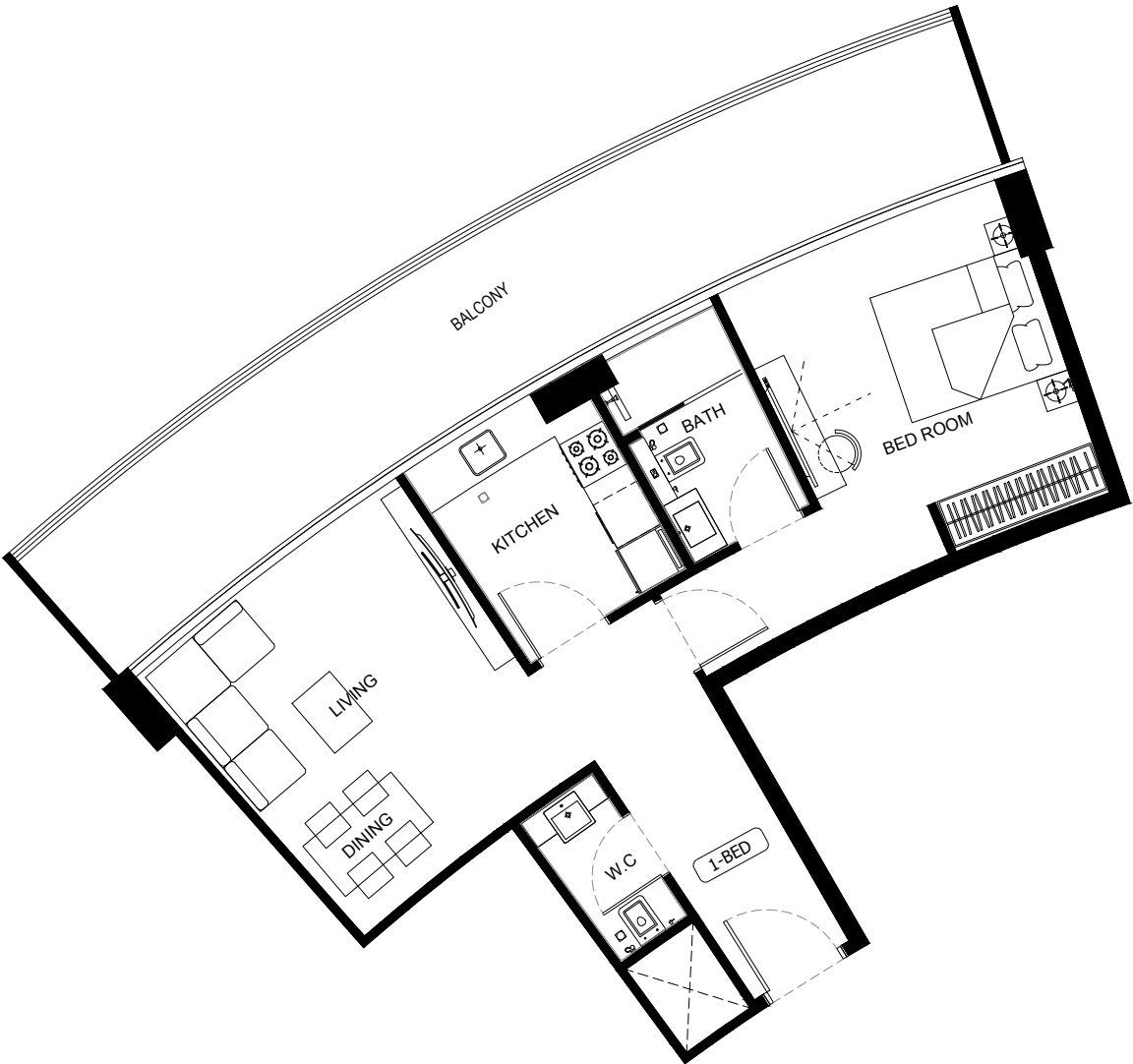
FLAT DESIGN COMPONENTS	
LIVING & DINING	17 m <sup>2</sup>
KITCHEN	8 m <sup>2</sup>
M.BATH	4 m <sup>2</sup>
M.BEDROOM	14 m <sup>2</sup>
W.C	2 m <sup>2</sup>
CORRIDOR	6 m <sup>2</sup>



Disclaimer: 1. All room dimensions are measured to structural elements and exclude wall finishes and construction tolerances. 2. All dimensions have been provided by our consultant architects. 3. All materials, dimensions and drawings are approximate. Information is subject to change without notice. 4. Actual suite area may vary from the stated area. Drawings not to scale. The developer reserves the right to make revisions. 5. Calculation of suite area is measured as the area bounded by the centre line of demising or partition walls separating one unit from another unit, the exterior face of all exterior walls, and the exterior face of the corridor wall enclosing the adjoining unit. 6. Calculation of balcony area is measured as the area bounded by the centre line of demising or partition walls separating one unit from another unit, the outmost face of the enclosing guard and the external face of the adjoining balcony. 7. The units are measured at typical floor in the building. Columns may vary in size depending on the floor level. 8. For each unit type, unit sizes and details might be slightly different. Please refer to the sales and purchase agreement for the actual size of each specific unit.

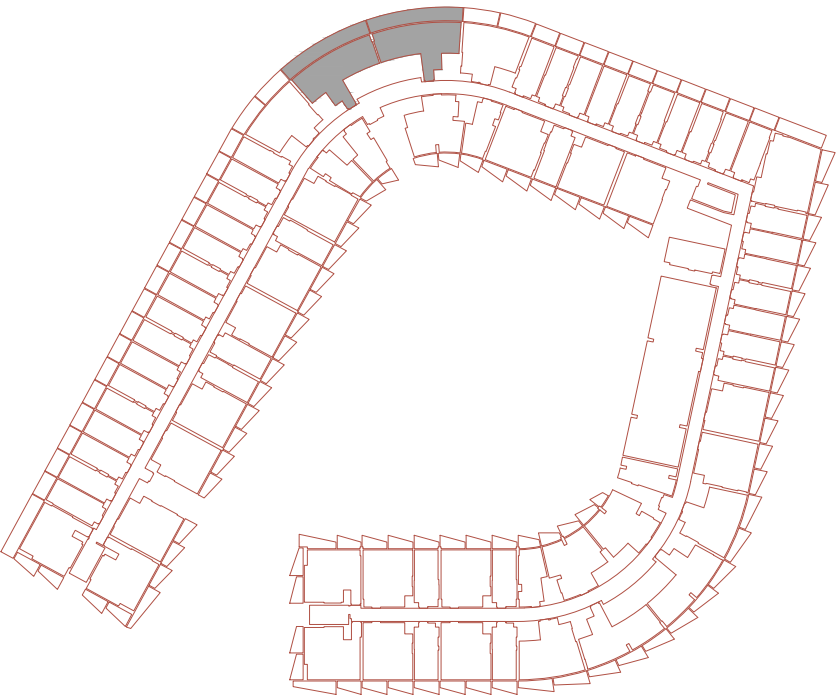
توضيح: 1 إلى أبعاد الغرف يتم قياسها طبقا لطيفا للعايير المحلية مع استخدام تشطيبات الجدران ودرحة تحميل البناء. 2 جميع القياسات تم تزويدنا من قبل المهندسين المعماريين الاستشاريين لدينا. 3 جميع المواد والأبعاد والرسومات تقريبية. تخضع المعلومات للتغيير دون إشعار مسبق. 4 قد تختلف منطقة الجناح الفعلي عن المساحة المذكورة في الرسومات لا يتم توسيع نطاقها. يحفظ المطور بالحق في إجراء التغييرات. 5 يتم قياس حساب منطقة الجناح كمنطقة يحدها الخط المركزي للجدران الفاصلة التي تفصل وحدة عن وحدة أخرى، والوجه الخارجي لجميع الجدران الخارجية، والوجه الخارجي في الجدار المحيط بالوحدة المجاورة. 6 ويقاس حساب منطقة الشرفة على أنها المنطقة التي يحدها الخط المركزي للجدران الفاصلة أو الفاصلة التي تفصل وحدة عن وحدة أخرى، والوجه الأبعد للجدار من الحرق والوجه الخارجي للشرفة المجاورة. 7 يتم قياس الوحدات في الطابق النموذجي في المبني. قد تختلف الأعمدة في الحجم حسب مستوى الطابق. 8 قد تكون أبعاد الوحدات والتفاصيل المتعلقة بها مختلفة وذلك حسب نوع الوحدة. يرجى الرجوع إلى اتفاقية البيع والشراء لمعرفة الحجم الفعلي لكل وحدة.

1 Bedroom | Type 08



AREA	SQ. M		SQ. FT	
SUITE AREA	59.86	m <sup>2</sup>	644	ft <sup>2</sup>
BALCONY AREA	24.96	m <sup>2</sup>	269	ft <sup>2</sup>
TOTAL UNIT AREA	84.82	m <sup>2</sup>	913	ft <sup>2</sup>

FLAT DESIGN COMPONENTS	
LIVING & DINING	16 m <sup>2</sup>
KITCHEN	6 m <sup>2</sup>
M.BATH	4 m <sup>2</sup>
M.BEDROOM	17 m <sup>2</sup>
W.C	2 m <sup>2</sup>
CORRIDOR	8 m <sup>2</sup>



Disclaimer: 1. All room dimensions are measured to structural elements and exclude wall finishes and construction tolerances. 2. All dimensions have been provided by our consultant architects. 3. All materials, dimensions and drawings are approximate. Information is subject to change without notice. 4. Actual suite area may vary from the stated area. Drawings not to scale. The developer reserves the right to make revisions. 5. Calculation of suite area is measured as the area bounded by the centre line of demising or partition walls separating one unit from another unit, the exterior face of all exterior walls, and the exterior face of the corridor wall enclosing the adjoining unit. 6. Calculation of balcony area is measured as the area bounded by the centre line of demising or partition walls separating one unit from another unit, the outmost face of the enclosing guard and the external face of the adjoining balcony. 7. The units are measured at typical floor in the building. Columns may vary in size depending on the floor level. 8. For each unit type, unit sizes and details might be slightly different. Please refer to the sales and purchase agreement for the actual size of each specific unit.

توضيح: 1. إن أبعاد الغرف يتم قياسها طبقا للمعايير المحلية مع استبعاد تشطيبات الجدران ودراسة تحمل البناء. 2. جميع القياسات تم تزويدنا من قبل المهندسين المعماريين الاستشاريين لدينا. 3. جميع المواد والأبعاد والرسومات تقريبية. تخضع المعلومات للتغيير دون إشعار مسبق. 4. قد تختلف منطقة الجناح الفعلي عن المساحة المذكورة. الرسومات لا يتم توسيع نطاقها. يحفظ المصور بالحق في إجراء التغييرات. 5. يتم قياس حساب منطقة الجناح كمنطقة تحدها الخط المركزي للجدار أو الفاصلة التي تفصل وحدة عن وحدة أخرى، والوجه الخارجي للجدار أو الجدار في الجدار المحيطة بالوحدة المجاورة. 6. ويقاس حساب منطقة الشرفة على أنها المنطقة التي تحدها الخط المركزي للجدار أو الفاصلة التي تفصل وحدة عن وحدة أخرى، والوجه الأبعد للجدار من الحرفق والوجه الخارجي للشرفة المجاورة. 7. يتم قياس الوحدات في الطابق النموذجي في المبني. قد تختلف الأعمدة في الحجم حسب مستوى الطابق. 8. قد تكون أبعاد الوحدات والتفاصيل المتعلقة بها مختلفة وذلك حسب نوع الوحدة. يرجى الرجوع إلى اتفاقية البيع والشراء لمعرفة الحجم الفعلي لكل وحدة.

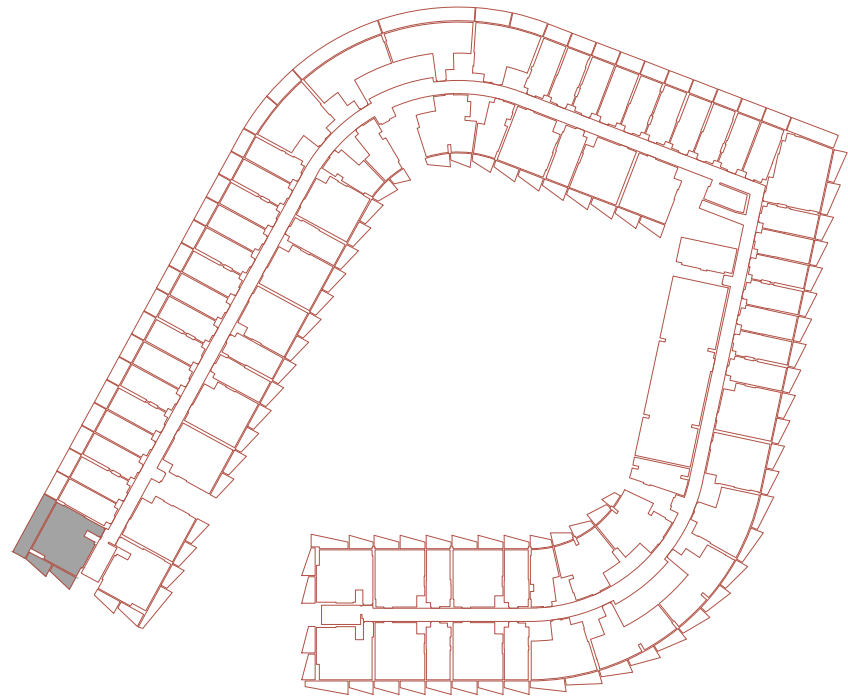


# 1 Bedroom | Type 09



AREA	SQ. M	SQ. FT
SUITE AREA	54.31 m <sup>2</sup>	585 ft <sup>2</sup>
BALCONY AREA	17.24 m <sup>2</sup>	185 ft <sup>2</sup>
TOTAL UNIT AREA	71.55 m <sup>2</sup>	770 ft <sup>2</sup>

FLAT DESIGN COMPONENTS	
LIVING & DINING	16 m <sup>2</sup>
KITCHEN	7 m <sup>2</sup>
BATH	5 m <sup>2</sup>
BEDROOM	15 m <sup>2</sup>
FOYER	3 m <sup>2</sup>
CORRIDOR	6 m <sup>2</sup>



Disclaimer: 1. All room dimensions are measured to structural elements and exclude wall finishes and construction tolerances. 2. All dimensions have been provided by our consultant architects. 3. All materials, dimensions and drawings are approximate. Information is subject to change without notice. 4. Actual suite area may vary from the stated area. Drawings not to scale. The developer reserves the right to make revisions. 5. Calculation of suite area is measured as the area bounded by the centre line of demising or partition walls separating one unit from another unit, the exterior face of all exterior walls, and the exterior face of the corridor wall enclosing the adjoining unit. 6. Calculation of balcony area is measured as the area bounded by the centre line of demising or partition walls separating one unit from another unit, the outmost face of the enclosing guard and the external face of the adjoining balcony. 7. The units are measured at typical floor in the building. Columns may vary in size depending on the floor level. 8. For each unit type, unit sizes and details might be slightly different. Please refer to the sales and purchase agreement for the actual size of each specific unit.

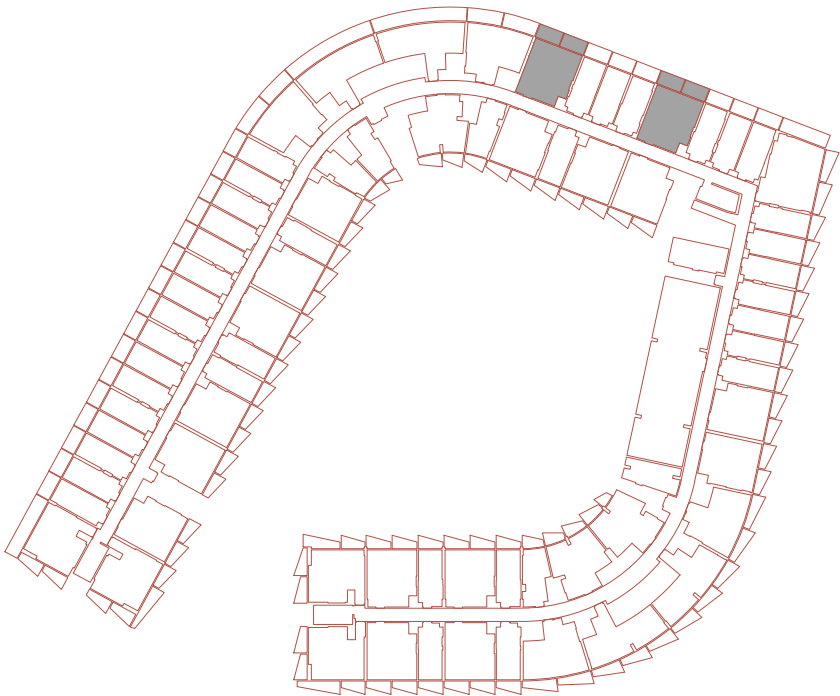
توضيح: 1. إن أبعاد الغرف يتم قياسها طبقاً للمعايير المحلية مع استبعاد تشطيبات الجدران ودرجته تحميل البناء. 2. جميع القياسات تم تزويدنا من قبل المهندسين المعماريين الاستشاريين لدينا. 3. جميع المواد والأبعاد والرسومات تقريبية. تخضع المعلومات للتغيير دون إشعار مسبق. 4. قد تختلف منطقة الجناح الفعلي عن المساحة المذكورة. الرسومات لا يتم توسيع نطاقها. يحفظ المطور بالحق في إجراء التغييرات. 5. يتم قياس مساحة الجناح كمنطقة يحدها الخط المركزي للجدران الفاصلة التي تفصل وحدة عن وحدة أخرى، والوجه الخارجي لجميع الجدران الخارجية، والوجه الخارجي في الحد المعمر المحيط بالوحدة المجاورة. 6. ويقاس حساب منطقة الشرفة على أنها المنطقة التي يحدها الخط المركزي للجدران الفاصلة أو الفاصلة التي تفصل وحدة عن وحدة أخرى، والوحدة الأبعد للجدار من الحرفق والوجه الخارجي للشرفة المجاورة. 7. يتم قياس الوحدات في الطابق النموذجي في المبني. قد تختلف الأعمدة في الحجم حسب مستوى الطابق. 8. قد تكون أبعاد الوحدات والتفاصيل المتعلقة بها مختلفة وذلك حسب نوع الوحدة. يرجى الرجوع إلى اتفاقية البيع والشراء لمعرفة الحجم الفعلي لكل وحدة.

# 1 Bedroom | Type 10



AREA	SQ. M		SQ. FT	
SUITE AREA	53.2	m <sup>2</sup>	573	ft <sup>2</sup>
BALCONY AREA	13.48	m <sup>2</sup>	145	ft <sup>2</sup>
TOTAL UNIT AREA	66.68	m <sup>2</sup>	718	ft <sup>2</sup>

FLAT DESIGN COMPONENTS	
LIVING & DINING	17 m <sup>2</sup>
KITCHEN	7 m <sup>2</sup>
M.BATH	4 m <sup>2</sup>
M.BEDROOM	13 m <sup>2</sup>
W.C	3 m <sup>2</sup>
CORRIDOR	4 m <sup>2</sup>

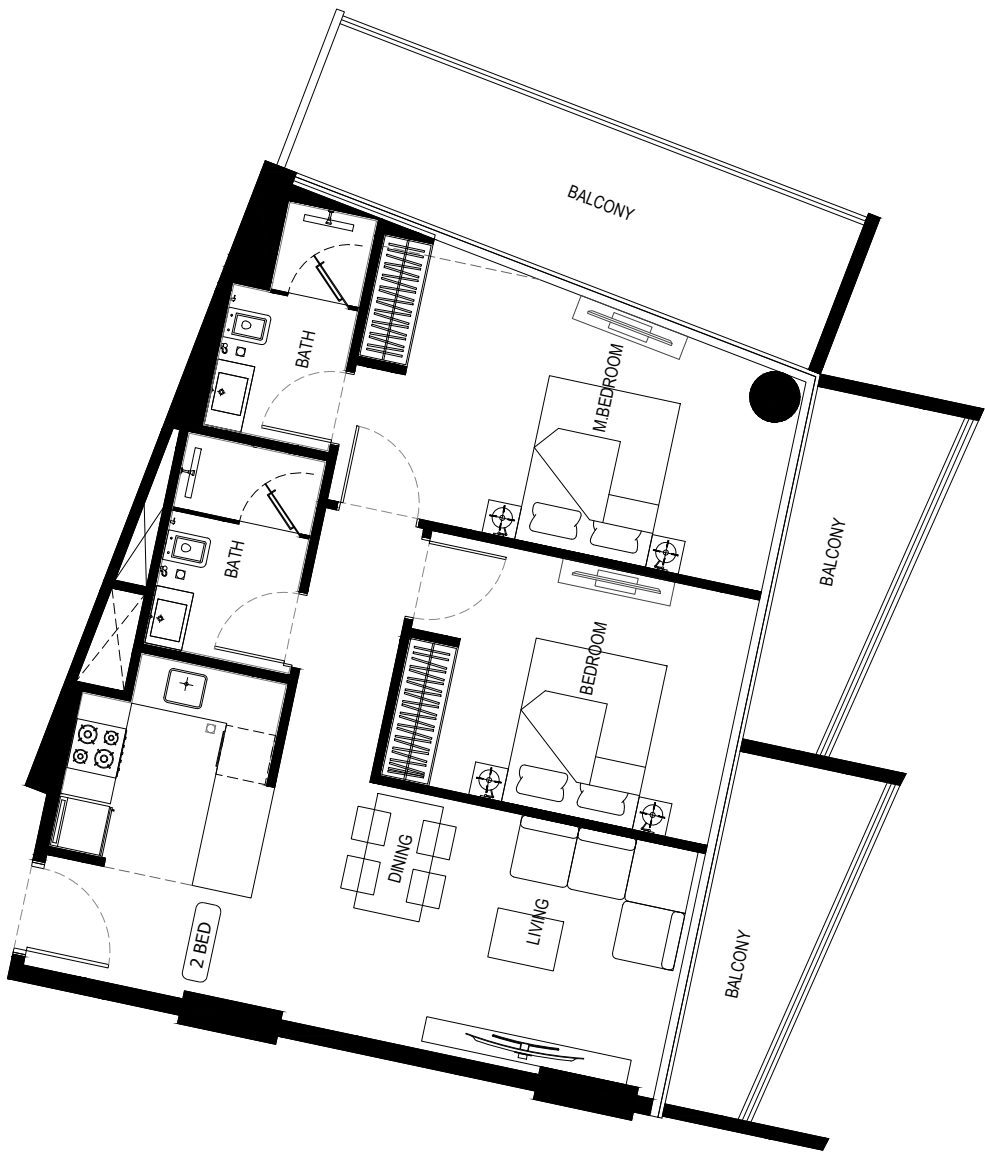


Disclaimer: 1. All room dimensions are measured to structural elements and exclude wall finishes and construction tolerances. 2. All dimensions have been provided by our consultant architects. 3. All materials, dimensions and drawings are approximate. Information is subject to change without notice. 4. Actual suite area may vary from the stated area. Drawings not to scale. The developer reserves the right to make revisions. 5. Calculation of suite area is measured as the area bounded by the centre line of demising or partition walls separating one unit from another unit, the exterior face of all exterior walls, and the exterior face of the corridor wall enclosing the adjoining unit. 6. Calculation of balcony area is measured as the area bounded by the centre line of demising or partition walls separating one unit from another unit, the outmost face of the enclosing guard and the external face of the adjoining balcony. 7. The units are measured at typical floor in the building. Columns may vary in size depending on the floor level. 8. For each unit type, unit sizes and details might be slightly different. Please refer to the sales and purchase agreement for the actual size of each specific unit.

توضيح: 1. أبعاد الغرف يتم قياسها طبقا للمعايير الميكانيكية مع استبعاد تشطيبات الجدران ودرجته تحمل البناء. 2. جميع القياسات لحيز وترتيبها من قبل المهندسين المعماريين الاستشاريين لدينا. 3. جميع المواد والأبعاد والرسومات تقريبية. تخضع المعلومات للتغيير دون إشعار مسبق. 4. قد تختلف منطقة الجناح الفعلي عن المساحة المذكورة. الرسومات لا يتم توسيع نطاقها. يحفظ المطور بالحق في إجراء التغييرات. 5. يتم قياس حساب منطقة الجناح كمنطقة تحدها الخط المركزي للجدران الفاصلة التي تفصل وحدة عن وحدة أخرى، والوجه الخارجي لجميع الجدران الخارجية، والوجه الخارجي في الحيز المحيطة بالوحدة المجاورة. 6. ويقاس حساب منطقة الشرفة على أنها المنطقة التي تحدها الخط المركزي للجدران الفاصلة أو الفاصلة التي تفصل وحدة عن وحدة أخرى، والوجه الأبعد للجدار من الحرفق والوجه الخارجي للشرفة المجاورة. 7. يتم قياس الوحدات في الطابق النموذجي في المبني. قد تختلف الأعمدة في الحجم حسب مستوى الطابق. 8. قد تكون أبعاد الوحدات والتفاصيل المتعلقة بها مختلفة وذلك حسب نوع الوحدة. يرجى الرجوع إلى اتفاقية البيع والشراء لمعرفة الحجم الفعلي لكل وحدة.

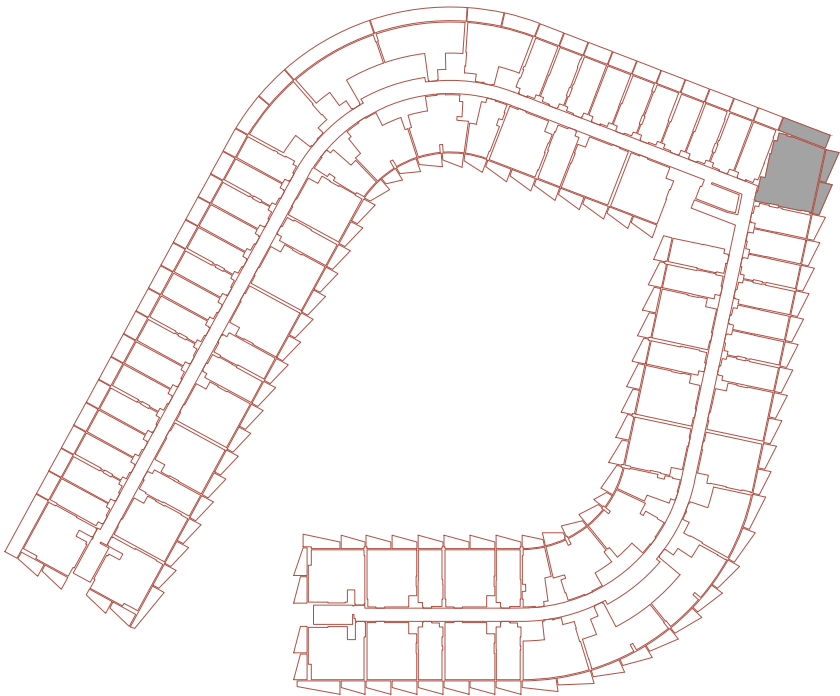


2 Bedroom | Type 01



AREA	SQ. M		SQ. FT	
SUITE AREA	70.85	m <sup>2</sup>	763	ft <sup>2</sup>
BALCONY AREA	24.74	m <sup>2</sup>	266	ft <sup>2</sup>
TOTAL UNIT AREA	95.59	m <sup>2</sup>	1,029	ft <sup>2</sup>

FLAT DESIGN COMPONENTS	
LIVING & DINING	12 m <sup>2</sup>
KITCHEN	6 m <sup>2</sup>
M.BATH	4 m <sup>2</sup>
M.BEDROOM	16 m <sup>2</sup>
BATH	5 m <sup>2</sup>
BEDROOM	12 m <sup>2</sup>
FOYER	3 m <sup>2</sup>
CORRIDOR	7 m <sup>2</sup>



Disclaimer: 1. All room dimensions are measured to structural elements and exclude wall finishes and construction tolerances. 2. All dimensions have been provided by our consultant architects. 3. All materials, dimensions and drawings are approximate. Information is subject to change without notice. 4. Actual suite area may vary from the stated area. Drawings not to scale. The developer reserves the right to make revisions. 5. Calculation of suite area is measured as the area bounded by the centre line of demising or partition walls separating one unit from another unit, the exterior face of all exterior walls, and the exterior face of the corridor wall enclosing the adjoining unit. 6. Calculation of balcony area is measured as the area bounded by the centre line of demising or partition walls separating one unit from another unit, the outmost face of the enclosing guard and the external face of the adjoining balcony. 7. The units are measured at typical floor in the building. Columns may vary in size depending on the floor level. 8. For each unit type, unit sizes and details might be slightly different. Please refer to the sales and purchase agreement for the actual size of each specific unit.

توضيح: 1. إن أبعاد الغرف يتم قياسها طبقاً للمعايير المحلية مع استبعاد تشطيبات الجدران ودرجات تحمل البناء. 2. جميع القياسات تم تزويدنا بها من قبل المهندسين المعماريين الاستشاريين لدينا. 3. جميع المواد والأبعاد والرسومات تقريبية. تخضع المعلومات للتغيير دون إشعار مسبق. 4. قد تختلف منطقة الجناح الفعلي عن المساحة المذكورة في الرسومات إن يتم توسيع نطاقها. يحفظ المطور بالحق في إجراء التغييرات. 5. يتم قياس حساب منطقة الجناح كمنطقة تحدها الخط المركزي للجدران الفاصلة التي تفصل وحدة عن وحدة أخرى، والوجه الخارجي لجميع الجدران الخارجية، والوجه الخارجي في الجدار المحيطة بالوحدة المجاورة. 6. ويقاس حساب منطقة الشرفة على أنها المنطقة التي تحدها الخط المركزي للجدران الفاصلة التي تفصل وحدة عن وحدة أخرى، والوجه الأبعد للجدار من الحرفق والوجه الخارجي للشرفة المجاورة. 7. يتم قياس الوحدات في الطابق النموذجي في المبني. قد تختلف الأعمدة في الحجم حسب مستوى الطابق. 8. قد تكون أبعاد الوحدات والتفاصيل المتعلقة بها مختلفة وذلك حسب نوع الوحدة. يرجى الرجوع إلى اتفاقية البيع والشراء لمعرفة الحجم الفعلي لكل وحدة.



بن غاطي  
BINGHATTI