

An aerial photograph of a beach and ocean. The beach is a wide, sandy strip on the left, with two small figures of people walking near the water's edge. The ocean is a vibrant turquoise color, with white foam from waves washing onto the shore. The word "Riviera" is written in a white, cursive script across the middle of the image, positioned over the turquoise water.

Riviera



A NEW LANDMARK DESTINATION
НОВАЯ ДОСТОПРИМЕЧАТЕЛЬНОСТЬ



Riviera



AN IDYLIC WATERFRONT LIFESTYLE

Enjoy living on the waterfront overlooking a beautiful crystal lagoon and white sandy beaches. Walk along the beachfront and soak up the beautiful views and Mediterranean ambience.

БЕЗМЯТЕЖНОСТЬ ПОБЕРЕЖЬЯ

Откройте для себя жизнь на берегу с видом на кристальную лагуну. Пройдитесь по пляжу с прекрасным видом и атмосферой средиземноморья.



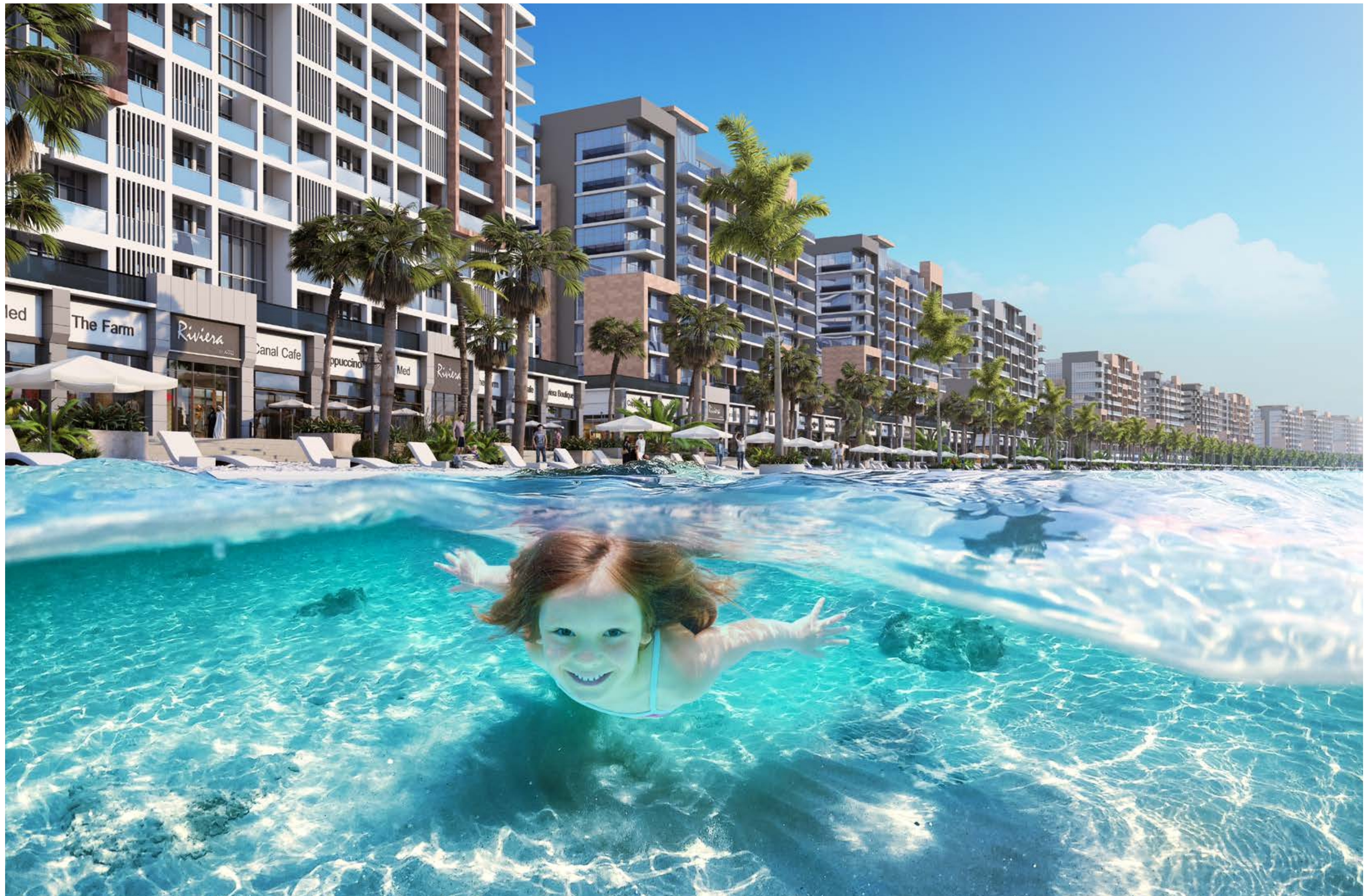
A SERENE ESCAPE WITHIN THE CITY

This destination, with its iconic association with the French Riviera, provides a pleasant and tranquil family-friendly environment that will attract residents and visitors all-year-round.

ОСТРОВ СПОКОЙСТВИЯ В СЕРДЦЕ ГОРОДА

Район, вдохновленный Французской Ривьерой, обеспечивает приятную и спокойную атмосферу для отдыха круглый год.









Riviera invites its residents to feel at home and be part of a diverse and multicultural community.

Family-friendly outdoor activities, leisure, dining and retail therapy are a slice of everyday life. In more ways than one, Riviera is creating a new paradigm for community living in Dubai.

Почувствуйте себя дома. Семейный отдых на свежем воздухе, изысканная еда и множество элитных магазинов станут частью вашей повседневности. Riviera задает новый стандарт жизни в Дубае.



A BEAUTIFUL CRYSTAL LAGOON

КРИСТАЛЬНАЯ ЛАГУНА



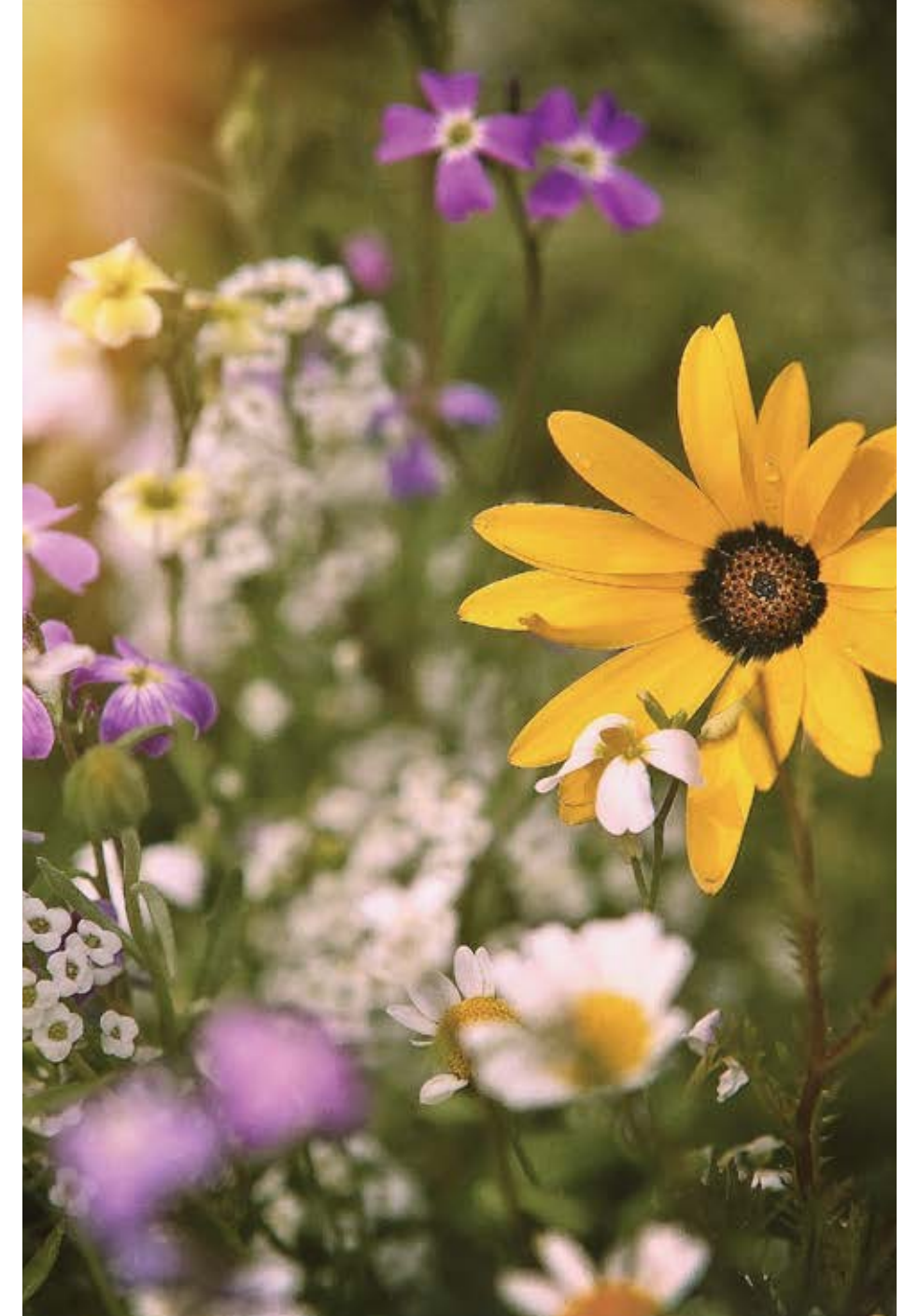








ENJOY THE GREAT OUTDOORS
НАСЛАДИТЕСЬ ПРИРОДОЙ





BREATHTAKING VIEWS
ЗАХВАТЫВАЮЩИЕ ВИДЫ

DIVE INTO MODERN LUXURY

ПОГРУЗИТЕСЬ
В СОВРЕМЕННУЮ РОСКОШЬ



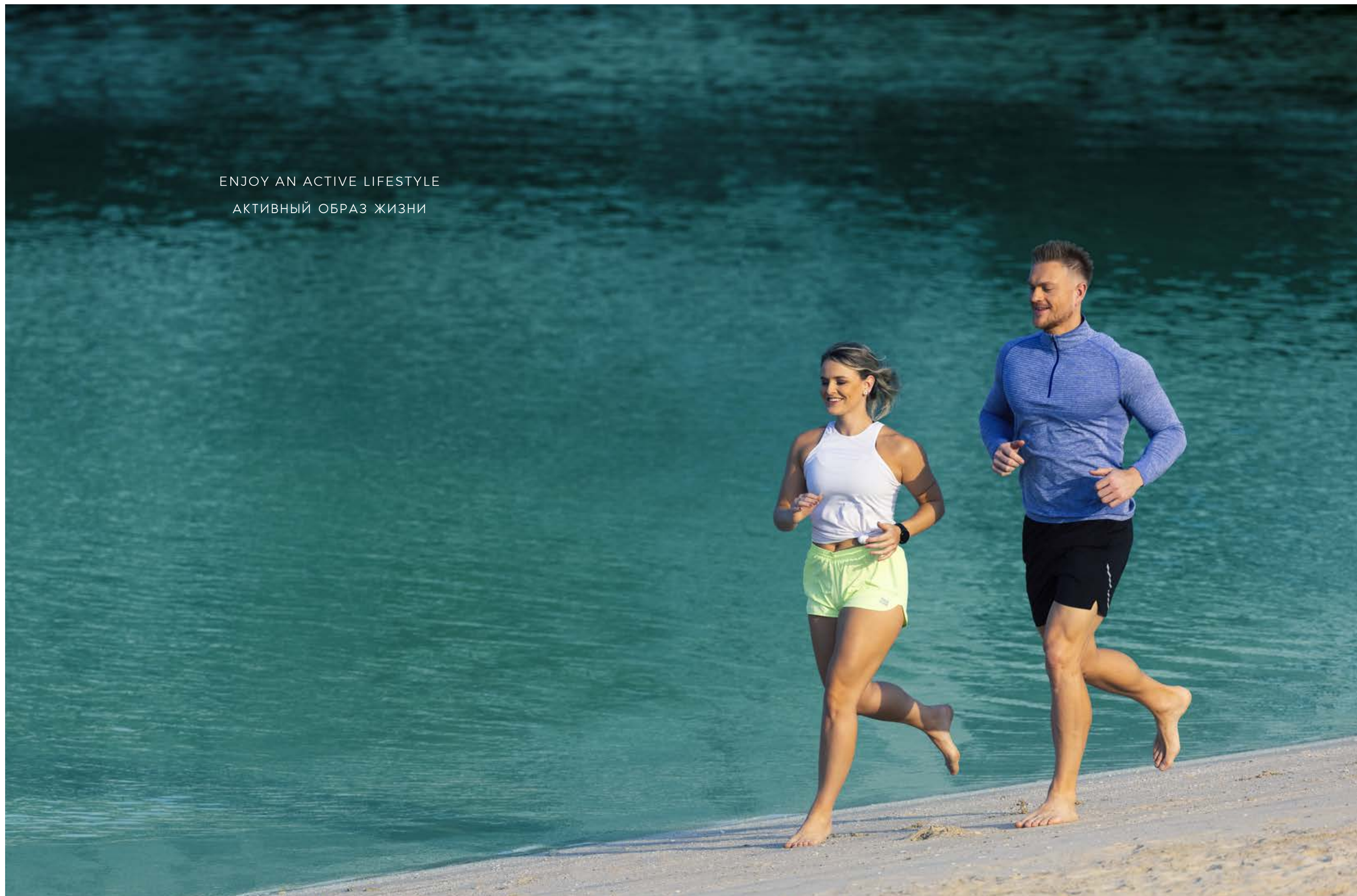








ENJOY AN ACTIVE LIFESTYLE
АКТИВНЫЙ ОБРАЗ ЖИЗНИ



SURROUNDED BY LUSH GREENERY
В ОКРУЖЕНИИ ПРИРОДЫ



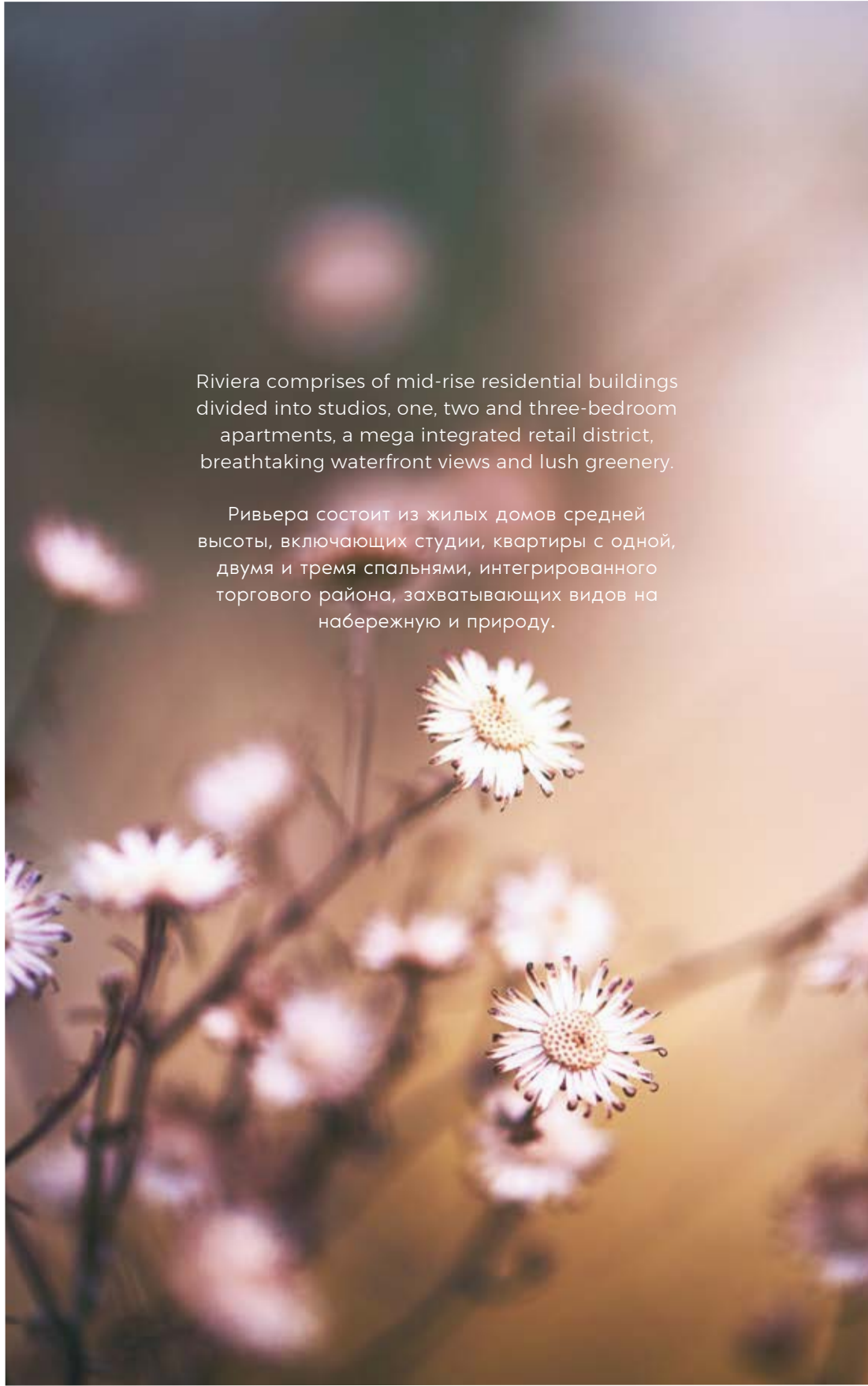
CONTEMPORARY ARCHITECTURE
AND DESIGN

Riviera combines the best of Mediterranean design with modern architecture to create the ideal place for 21st century community living.

СОВРЕМЕННЫЙ ДИЗАЙН

Ривьера сочетает в себе лучшие качества средиземноморского дизайна с современной архитектурой, создавая идеальный баланс жизни 21-го века.





Riviera comprises of mid-rise residential buildings divided into studios, one, two and three-bedroom apartments, a mega integrated retail district, breathtaking waterfront views and lush greenery.

Ривьера состоит из жилых домов средней высоты, включающих студии, квартиры с одной, двумя и тремя спальнями, интегрированного торгового района, захватывающих видов на набережную и природу.

OUTDOOR LIVING AT ITS BEST

НАСЫЩЕННАЯ ЖИЗНЬ



SPORT & RECREATION
СПОРТ И ОТДЫХ



ACTIVITIES FOR EVERYONE
ШИРОКИЙ ВЫБОР ДОСУГА



- 1

MEYDAN ONE MALL
/ MEYDAN TOWER
3 minutes from Riviera
3 Минуты
- 2

THE MEYDAN HOTEL
2 minutes from Riviera
2 Минуты
- 3

SZR / AL KHAIL / MBZ ROAD
10 minutes from Riviera
10 Минут
- 4

DOWNTOWN DUBAI
10 minutes from Riviera
10 Минут
- 5

DUBAI INT. AIRPORT
15 minutes from Riviera
15 Минут
- 6

DIFC / BUSINESS BAY
10 minutes from Riviera
10 Минут
- 7

GLOBAL VILLAGE
15 minutes from Riviera
15 Минут
- 8

FESTIVAL CITY / IKEA
10 minutes from Riviera
10 Минут
- 9

THE PALM JUMEIRAH
22 minutes from Riviera
22 Минуты
- 10

JUMEIRAH BEACH
12 minutes from Riviera
12 Минут



В шаговой доступности

A VIBRANT RETAIL BOULEVARD

ЯРКИЙ БУЛЬВАР



SHOPS & BOUTIQUES
МАГАЗИНЫ И БУТИКИ



CAFES & RESTAURANTS
КАФЕ И РЕСТОРАНЫ



BOULEVARD LIVING

Enjoy living on a vibrant boulevard at the heart of Riviera. Brimming with coffee shops, cafes and retail, you will benefit from a wealth of amenities right on your doorstep.

УНИКАЛЬНЫЙ ПРОЕКТ

Наслаждайтесь жизнью на оживленном бульваре в самом сердце Ривьеры. Кофейни, рестораны и магазины - вы найдете множество удобств прямо у вашего порога.





LIFE MOVES AT YOUR PACE

At Riviera you will benefit from the best of both worlds. Relax and unwind in the comfort of your home or indulge in quality time with your friends on the main boulevard.

ЖИЗНЬ В ВАШЕМ РИТМЕ

Riviera предлагает лучшее из двух миров. Отдохните в своем тихом, комфортном доме, или проведите время в компании друзей на бурлящем жизнью бульваре.



ENJOY MEMORABLE SUNSETS
ЗАПОМИНАЮЩИЕСЯ ЗАКАТЫ

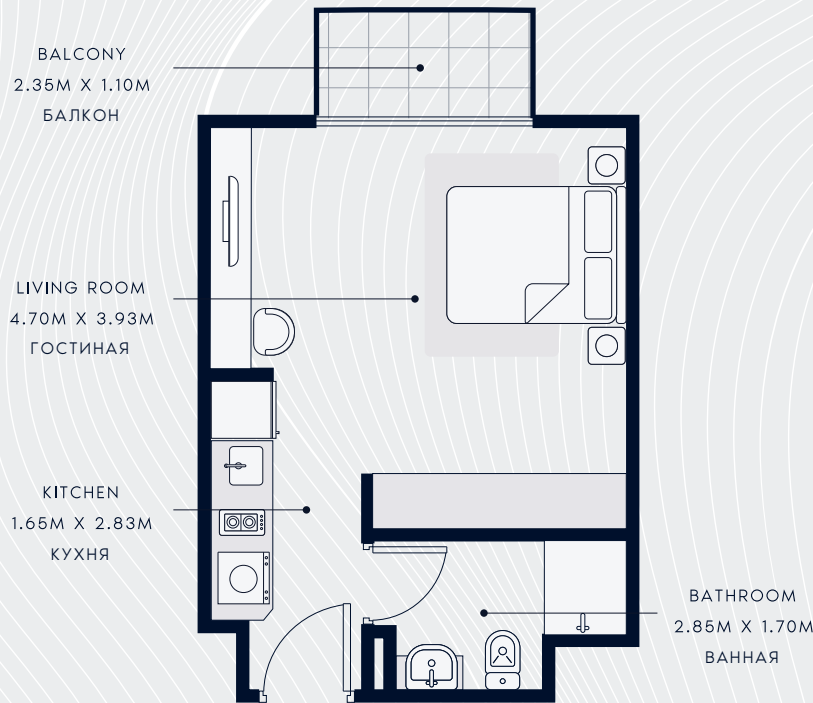


FLOOR PLAN

STUDIO TYPE 1
2nd to 8th Floor

ПЛАН

СТУДИЯ ТИП 1
Со 2 по 8 этаж



SUITE AREA : 346.16 SQ.FT
TOTAL AREA : 373.72 SQ.FT

ЖИЛАЯ ПЛОЩАДЬ: 32.16 КВАДРАТНЫХ МЕТРА
ОБЩАЯ ПЛОЩАДЬ: 34.72 КВАДРАТНЫХ МЕТРА

TYPICAL UNITS

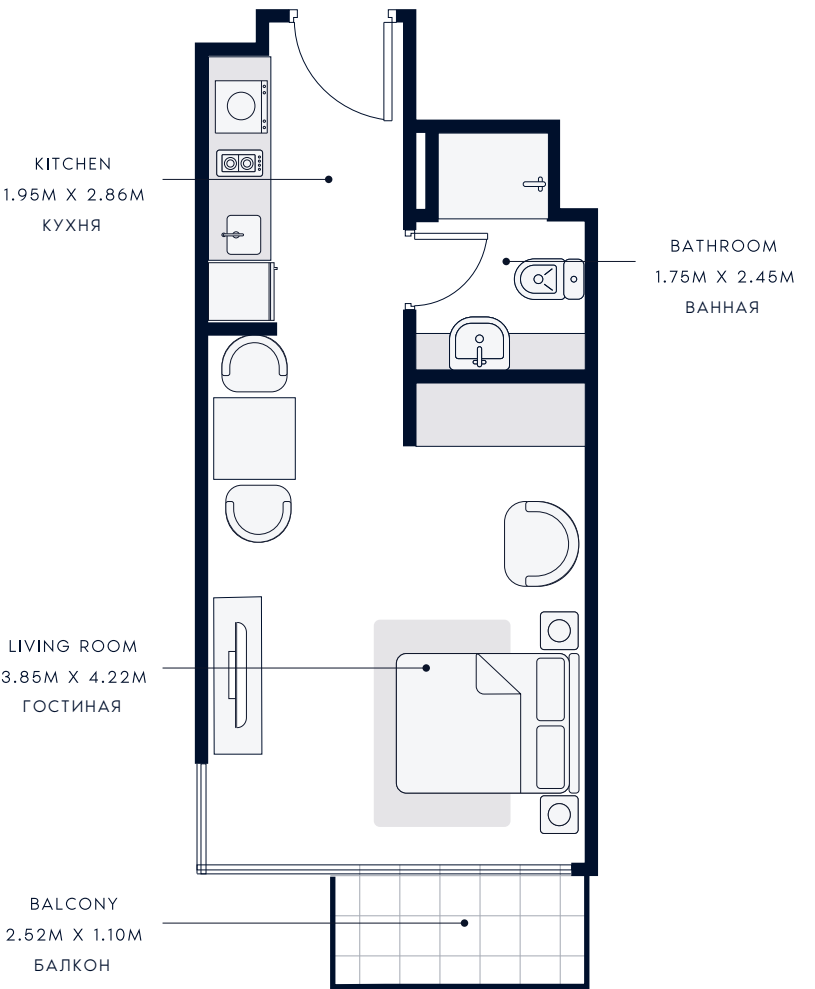
ТИПОВЫЕ ПЛАНИРОВКИ

FLOOR PLAN

STUDIO TYPE 2
1st to 8th Floor

ПЛАН

СТУДИЯ ТИП 2
С 1 по 8 этаж



SUITE AREA : 349.28 SQ.F
TOTAL AREA : 382.01 SQ.FT

ЖИЛАЯ ПЛОЩАДЬ: 32.46 КВАДРАТНЫХ МЕТРА
ОБЩАЯ ПЛОЩАДЬ: 35.49 КВАДРАТНЫХ МЕТРОВ

TYPICAL UNITS

ТИПОВЫЕ ПЛАНИРОВКИ



FLOOR PLAN

1 BEDROOM TYPE 1
2nd to 8th Floor

ПЛАН

С 1 СПАЛЬНОЙ ТИП 1
С 2 по 8 Этаж



SUITE AREA : 529.36 SQ.FT
TOTAL AREA : 563.81 SQ.FT

ЖИЛАЯ ПЛОЩАДЬ: 49.18 КВАДРАТНЫХ МЕТРОВ
ОБЩАЯ ПЛОЩАДЬ: 52.38 КВАДРАТНЫХ МЕТРА

TYPICAL UNITS

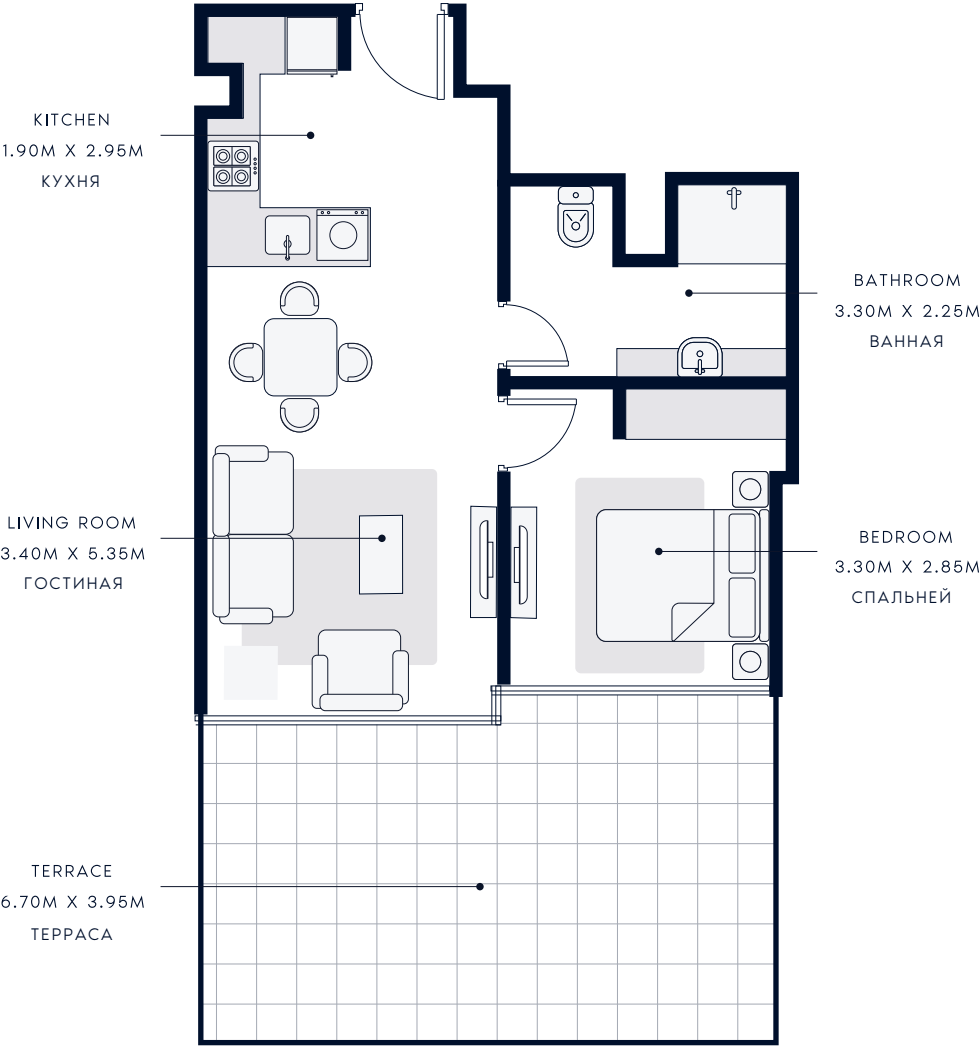
ТИПОВЫЕ ПЛАНИРОВКИ

FLOOR PLAN

1 BEDROOM TYPE 2
1st Floor

ПЛАН

С 1 СПАЛЬНОЙ ТИП 2
Первый этаж



SUITE AREA : 538.62 SQ.FT
TOTAL AREA : 828.06 SQ.FT

ЖИЛАЯ ПЛОЩАДЬ: 50.04 КВАДРАТНЫХ МЕТРОВ
ОБЩАЯ ПЛОЩАДЬ: 76.93 КВАДРАТНЫХ МЕТРОВ

TYPICAL UNITS

ТИПОВЫЕ ПЛАНИРОВКИ



FLOOR PLAN

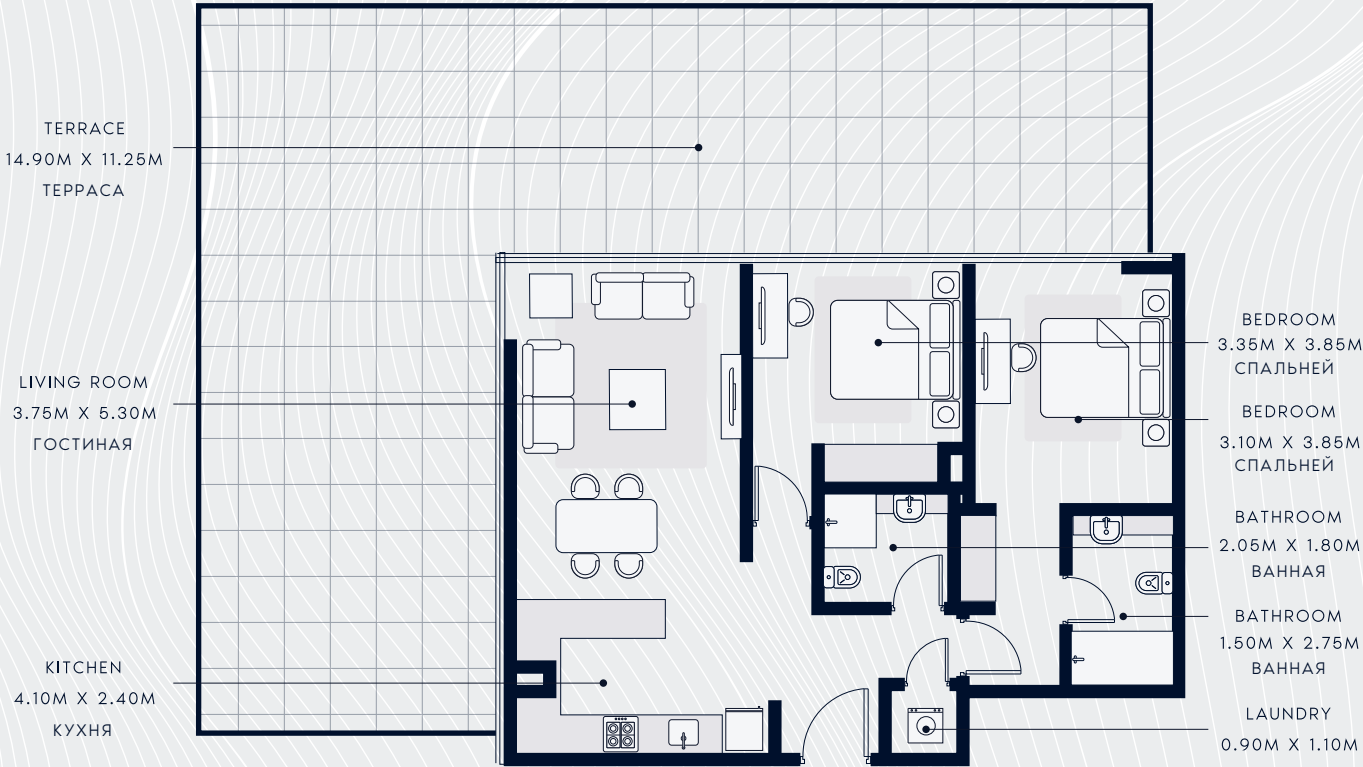
2 BEDROOM TYPE 1

1st Floor

ПЛАН

С 2 СПАЛЬНЯМИ ТИП 1

Первый этаж



SUITE AREA : 873.70 SQ.FT
TOTAL AREA : 1886.16 SQ.FT

ЖИЛАЯ ПЛОЩАДЬ: 81.17 КВАДРАТНЫЙ МЕТР
ОБЩАЯ ПЛОЩАДЬ: 175.23 КВАДРАТНЫХ МЕТРОВ

TYPICAL UNITS

ТИПОВЫЕ ПЛАНИРОВКИ

FLOOR PLAN

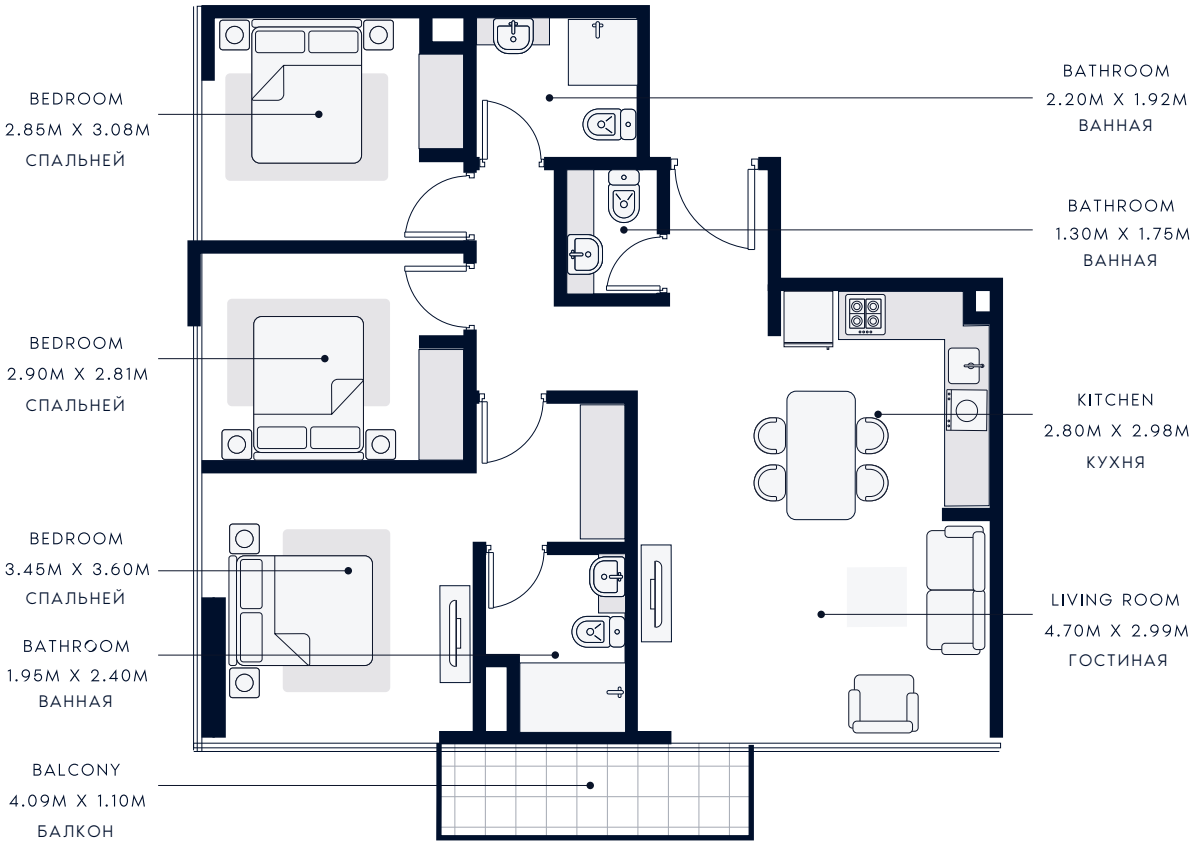
3 BEDROOM TYPE 1

2nd to 8th Floor

ПЛАН

С 3 СПАЛЬНЯМИ ТИП 1

Со 2 по 8 этаж



SUITE AREA : 987.37 SQ.FT
TOTAL AREA : 1035.91 SQ.FT

ЖИЛАЯ ПЛОЩАДЬ: 91.73 КВАДРАТНЫЙ МЕТР
ОБЩАЯ ПЛОЩАДЬ: 96.24 КВАДРАТНЫХ МЕТРОВ

TYPICAL UNITS

ТИПОВЫЕ ПЛАНИРОВКИ





Note: Plan and details included are indicative only and are subject to change by the Master Developer/Developer/Seller at its sole discretion without notice and/or liability. All images, including features, finishes, furnishings and scale are illustrative only. Final areas, dimensions, layout and materials may differ from those stated, and the layout may be mirrored. The plot area shown is illustrative only and the actual plot area may vary depending on the plot location in the Master Community as selected by the purchaser.

ПРИМЕЧАНИЕ: ПЛАН И ДЕТАЛИ ЯВЛЯЮТСЯ ОРИЕНТИРОВОЧНЫМИ И МОГУТ БЫТЬ ИЗМЕНЕНЫ ГЛАВНЫМ РАЗРАБОТЧИКОМ/РАЗРАБОТЧИКОМ/ПРОДАВЦОМ ПО СВОЕМУ УСМОТРЕНИЮ БЕЗ ПРЕДВАРИТЕЛЬНОГО УВЕДОМЛЕНИЯ И/ИЛИ ОТВЕТСТВЕННОСТИ. ВСЕ ИЗОБРАЖЕНИЯ, ВКЛЮЧАЯ ХАРАКТЕРИСТИКИ, ОТДЕЛКУ, ОБСТАНОВКУ И МАСШТАБ, НОСЯТ ИСКЛЮЧИТЕЛЬНО ИЛЛЮСТРАТИВНЫЙ ХАРАКТЕР. ИТОГОВЫЕ ПЛОЩАДИ, РАЗМЕРЫ, ПЛАНИРОВКА И МАТЕРИАЛЫ МОГУТ ОТЛИЧАТЬСЯ ОТ ЗАЯВЛЕННЫХ. ПОКАЗАННАЯ ПЛОЩАДЬ УЧАСТКА ЯВЛЯЕТСЯ ИЛЛЮСТРАТИВНОЙ, ФАКТИЧЕСКАЯ ПЛОЩАДЬ КВАРТИРЫ МОЖЕТ ВАРИИРОВАТЬСЯ.



800-29494

AZIZIDEVELOPMENTS.COM